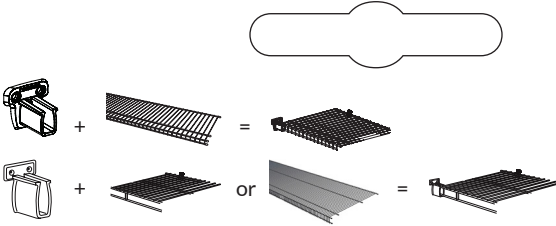
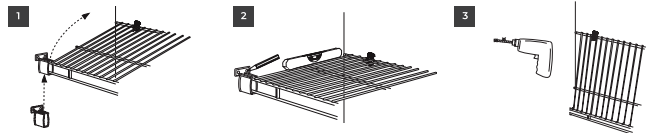


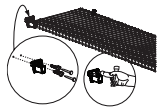
26620
QTY / 2
CONT / 2



1 Place side wall bracket over front of shelf and against wall as shown. Rotate shelf up and into position. Place a level onto shelf. Raise or lower shelf until shelf is level. Be sure side wall bracket is straight on front lip of shelf and use a pencil to mark hole locations. Set aside wall bracket and allow shelf to hang down. Drill 1/4 in. holes at marked locations. **(do not punch holes)** ■ Placez le support mural latéral sur l'avant de l'étagère et contre le mur, comme indiqué. Faites pivoter la tablette vers le haut et en position. Placez un niveau sur une étagère. Soulevez ou abaissez l'étagère jusqu'à ce qu'elle soit à niveau. Assurez-vous que le support mural est bien droit sur le rebord avant de la tablette et utilisez un crayon pour marquer l'emplacement des trous. Mettez de côté le support mural et laissez l'étagère pendre. Percez des trous de 1/4 po aux endroits marqués. (ne pas percer de trous) ■ Coloque el soporte de pared lateral sobre el frente del estante y contra la pared como se muestra. Gire el estante hacia arriba y hacia su posición. Coloque un nivel en el estante. Suba o baje el estante hasta que el estante esté nivelado. Asegúrese de que el soporte de pared lateral esté recto en el borde frontal del estante y use un lápiz para marcar las ubicaciones de los orificios. Ponga a un lado el soporte de pared y deje que el estante cuelgue. Perfore orificios de 1/4 pulg. En lugares marcados. (no hacer agujeros)



2 Replace wall bracket on front lip of shelf and raise to align with holes. Place preloaded anchor through bracket and into holes in wall. Use bottom of hammer handle to push in pins. To remove, pry pins out with screwdriver. Replaces le support mural sur le rebord avant de la tablette et soulevez-le pour l'aligner avec les trous. ■ Placez l'ancrage préchargé dans le support et dans les trous du mur. Utilisez le bas de la poignée du marteau pour insérer les goupilles. Pour enlever, soulevez les broches avec un tournevis. ■ Vuelva a colocar el soporte de pared en el borde frontal del estante y levántelo para alinearlo con los orificios. Coloque el anclaje precargado a través del soporte y en los orificios de la pared. Use la parte inferior del mango del martillo para empujar los pasadores. Para quitar, saque los pasadores con un destornillador.



Tools Required (not supplied) Outils requis (non fournis) Herramientas requeridas (no incluidas)	Supplied / Fourni / Suministrado		
<p>0.25 in. 0,64 cm</p>	<p>0.25" Anchor (4) Ancrage de 0,64 cm (4) Tarugo de 0,64 cm (4)</p>	<p>Wall Bracket (2) Support Mural (2) Soporte Lateral (2)</p>	<p>1 in. Pin (4) Cheville d 2,54 cm (4) Clavija de 2,54 cm (4)</p>

Manufacturer reserves the right to change specifications without notice.
Le fabricant se réserve le droit d'apporter des changements aux caractéristiques sans préavis.
El fabricante se reserva el derecho de modificar las especificaciones sin previo aviso.

Products of USA and China
Produits des É.-U. et de la Chine
Productos de EE.UU. y China
© 2019 ClosetMaid LLC
Ocala, FL 34471
1-800-874-0008 (USA, Canada)

