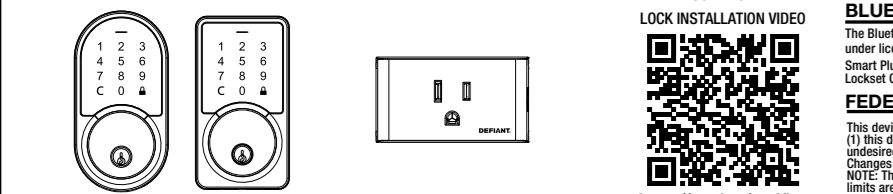




INSTALLATION AND USER GUIDE



Questions, problems, missing parts?
 Before returning to the store, call Hubspace Customer Service
TOLL FREE HELP LINE 1-877-592-5233
HOMEDEPOT.COM/HUBSPACE
 8 a.m. - 7 p.m., EST, Monday-Friday, 9 a.m. - 6 p.m., EST, Saturday

WARRANTY

LIMITED LIFETIME MECHANICAL AND 1 YEAR ELECTRONIC WARRANTY
 The retailer of this product, hereby warrants, subject to the conditions set forth below, that it will either repair or replace, at its option, this product if it proves to be defective by reason of improper workmanship or materials within the original purchaser's limited time. In order to obtain repairs or replacement under this limited warranty you must bring this product to the retailer's store in which you bought it.
 Original purchaser: This limited warranty is limited to the original purchaser at retail of this product from retailer.
 Except to the extent prohibited by applicable law, no other warranties, whether express or implied, including the warranties of merchantability and fitness for a particular purpose, shall apply to this product. Under no circumstances shall retailer be liable for consequential or incidental damages in connection with this product. To the extent retailer is prohibited by applicable law from excluding implied warranties, the duration of such implied warranties which are not excludable shall be the original purchaser's lifetime. Some states do not allow the limitation on how long an implied warranty lasts, so the above limitation on the duration of implied warranties which are not excludable, if any, may not apply to you. Some states do not allow the exclusion or limitation of incidental or consequential damages, so the above limitation or exclusion of incidental or consequential damages may not apply to you. Retailer neither assumes nor authorizes any representative or other person to assume for it any obligation or liability other than such as is expressly set forth herein. This limited warranty gives you specific legal rights, and you may also have other rights which vary from state to state.

SCAN FOR
 LOCK INSTALLATION VIDEO

<https://reurl.cc/oeoVkv>

SMART PLUG WARRANTY

1 YEAR LIMITED WARRANTY
 This product is guaranteed to be free of defects in materials and workmanship for 1 year from the date of purchase. Guarantee does not include normal wear and tear.

WIRELESS PROTOCOL
 The Wi-Fi CERTIFIED™ Logo is a certification mark of Wi-Fi Alliance®. Apple and the Apple logos are trademarks of Apple, Inc., registered in the U.S., and other countries. App Store is a service mark of Apple Inc. Google, Google Play and the Google Play logo are trademarks of Google LLC.

BLUETOOTH®
 The Bluetooth® word mark and logos are registered trademarks owned by Bluetooth SIG, Inc. and any use of such marks by The Home Depot, Inc., is under license. Other trademarks and trade names are those of their respective owners.
 Smart Plug QDID 153778 and 141499
 Lockset QDID 175971

FEDERAL COMMUNICATIONS COMMISSION STATEMENT
 This device complies with Part 15 of the FCC Rules. Operation is subject to the following two conditions: (1) this device may not cause harmful interference, and (2) this device must accept any interference received, including interference that may cause undesired operation.
 Changes or modifications not expressly approved by the party responsible for compliance could void the user's authority to operate the equipment.
 NOTE: This equipment has been tested and found to comply with the limits for a Class B digital device, pursuant to part 15 of the FCC Rules. These limits are designed to provide reasonable protection against harmful interference in a residential installation. This equipment generates, uses and can radiate radio frequency energy and, if not installed and used in accordance with the instructions, may cause harmful interference to radio communications. However, there is no guarantee that interference will not occur in a particular installation. If this equipment does cause harmful interference to radio or television reception, which can be determined by turning the equipment off and on, the user is encouraged to try to correct the interference by one or more of the following measures:
 - Reposition or relocate the receiving antenna.
 - Increase the separation between the equipment and receiver.
 - Connect the equipment into an outlet on a circuit different from that to which the receiver is connected.
 - Consult the dealer or an experienced radio/TV technician for help.

IC REGULATIONS
 This device complies with Industry Canada licence-exempt RSS standard. Operation is subject to the following two conditions:
 (1) this device may not cause interference, and
 (2) this device must accept any interference, including interference that may cause undesired operation of the device.

ISED Statement
 This equipment complies with IC RSS-102 radiation exposure limits set forth for an uncontrolled environment. This equipment should be installed and operated with a minimum distance of 20cm between the radiator and any part of your body.
 CAN ICES-003(B)/NMB-003(B)
 IC ID: 10256A-LA02303B
 HVIN: LA02303B

Supplier's Declaration of Conformity
 47 CFR § 2.1077 Compliance Information
Responsible Party
 Fu Hsing Americas, Inc
 1424 Buford Business Blvd NE Ste 100 Buford, GA 30518 1-770-441-2830

IMPORTANT NOTICE

Please Read This Notice Before Installing, Using, and Servicing the Product
 The product is designed and manufactured for providing security. Please read carefully and follow the instructions given below. Lack of proper working knowledge or improper use could cause unexpected damage or loss to personal or commercial belongings.

Installation
 - Please contact your local service provider prior to the installation as your door preparation may be different from the standard the product conforms to.
 - Any removal or replacement of parts in installation is NOT recommended and may invalidate the warranty of the product.
 - Not to be used on an Emergency Exit.

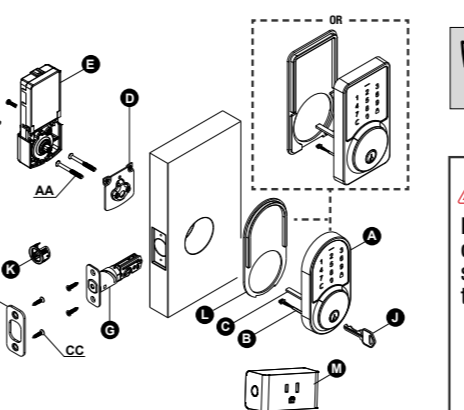
Product Use
 - **ALWAYS use authentic alkaline batteries.** It is the user's responsibility for damage caused by using unauthentic batteries.
 - The product is made of mechanical and electronic components, which may be sensitive towards water, physical impact, and electric shock. Using the product with care prevents unexpected malfunction and optimizes the product life span.
 - DO NOT disassemble the product without advice from qualified service provider. Unauthorized disassembly will void the product warranty.
 - Please refer to TROUBLESHOOTING page if any problem occurs, or contact your local service provider for professional instructions.
 - Remove all batteries from the lock at the same time and replace them with new batteries of the same size and type.
 - Preserve battery and lock life by removing the batteries when the lock is not being used for more than 3 months.

Service and Maintenance
 - **ALWAYS seek advice from your local service provider on cleaning, moving, or maintaining the product.**
 The information in this notice is subject to change without notice.

Smart Plug Make sure to use this product together with 10A circuit breaker in the upstream.
 For indoor use only. Do not use in wet locations. The total current limit of the device is 10 Amps. To avoid damage, do not exceed the 10 Amp limit. If a direct short is created on the output, the Smart Plug will be damaged and no longer function. Do not disassemble the product or make repairs yourself. You run the risk of electric shock and voiding the limited warranty. If you need service, please contact Customer Support.

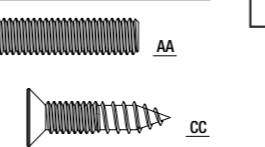
Package Contents List

Part	Description	Quantity
A	Exterior Assembly	1
B	Power Cable	1
C	Torque Blade	1
D	Mounting Plate	1
E	Interior Assembly	1
F	Battery Cover	1
G	Latch	1
H	Strike Plate	1
I	Dust Box	1
J	Key	2
K	Drive-in Collar (Optional)	1
L	Exterior Gasket	1
M	Smart Plug	1



Hardware Contents (Actual Size)

Part	Description	Quantity
AA	1-13/16" (46 mm) Mounting Bolt	2
BB	13/16" (20 mm) Screw	2
CC	3/4" (19 mm) Wood Screw	4



Safety Information

NOTE:
 Before beginning installation of product, make sure all parts are present. If any part is missing or damaged, do not attempt to assemble, install or operate the product. Call the Customer Service Team or visit www.homedepot.com.

Do not use electric drill or electric screwdriver to tighten screws.

Read the precautions and instructions in this manual before installing and using this lock. Save this manual for future reference.

A. Do not attempt to disassemble any internal components of the lockset. Doing so will void the limited warranty.
 B. Do not drop or hit the lockset. Too much shock may result in permanent damage.
 C. Do not use pins or sharp objects to press the keypad.
 D. Always create a backup of information you wish to keep (Admin PIN, User PIN, etc.).
 E. Restrict access to your lock's interior assembly and routinely check your settings to ensure they have not been altered without your knowledge.

CARE and MAINTENANCE:
 The following instructions should be followed to properly protect and maintain your lockset:

A. Remove locks, or do not install locks, prior to painting your door.
 B. Periodically clean with mild soap and a soft cloth only.
 C. Do not use any abrasives or chemical products containing alcohol, benzene, acids, and avoid using sharp or abrasive objects to clean this lockset.
 D. Do not allow any water or liquids into the lockset during installation.

Before Proceeding

Check Dimensions

1-1/2" (38 mm) OR 2-1/8" (54 mm)
 1" (25 mm)
 1-3/8" - 2" (35 mm - 51 mm)
 2-3/8" (60 mm) OR 2-3/4" (70 mm)

Adapter collar
 For installation into 1-1/2" (38 mm) bore hole, simply pry the adapter collar off with a screwdriver.

Tools Required

Optional Optional Optional Optional Optional Optional

WARNING:
 If the door needs to be drilled, please be familiar with how to use a drill safely and understand all of the door preparation steps before proceeding.

Step 1: Drill Door For New Installation

1 Cut out TEMPLATE and use to mark the door, drill holes, and chisel out the mortise.

NOTE:
 If your door already has holes, skip to Step 2

⚠ Drill from both sides of the door to prevent wood splitting.

Centerline
 2-1/8" (54 mm) or 1-1/2" (38 mm)
 1" (25 mm)
 Backset
 2-1/8" (54 mm) or 1-1/2" (38 mm)
 1" (25 mm)
 Depth of latch hole
 Faceplate
 Chisel 5/32" (4 mm) deep
 Outline

For 2-3/8" (60 mm) backset: 3-7/16" (87 mm) OR For 2-3/4" (70 mm) backset: 3-13/16" (97 mm)

2 Prepare the door jamb – use the strike plate as a template to drill the latch and screw holes and chisel out the mortise. The strike plate must fit flush with the surface of the door jamb.

Door jamb hole dimensions
 a. 1-3/16" (30 mm)
 b. 1-9/64" (29 mm)
 c. 7/8" (22 mm)

Strike dimensions
 d. 5/32" (4 mm)
 e. 2-1/4" (57 mm)
 f. 1" (25 mm)

Step 2: Install the latch and strike

1 Choose faceplate

Edge of door
 OR
 Edge of door
 Flat head screwdriver
 Drive-in collar

Proceed to next step.

2 Set the latch backset

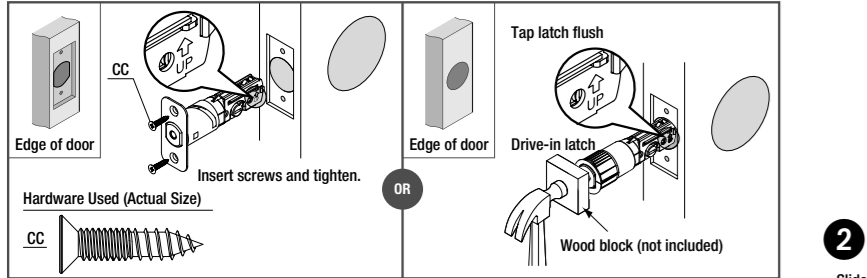
Your latch is set for 2-3/8" backset. It can be adjusted if needed to 2-3/4" (skip this if your door has a 2-3/8" backset).

2-3/8" (60 mm) OR 2-3/4" (70 mm)
 2-3/8" (60 mm) (2 3/8)
 180°
 2-3/4" (70 mm) (2 3/4)

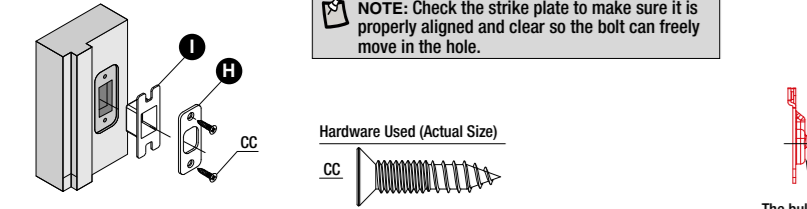
Proceed to next step.

3 Install the latch

⚠ You must use the latch that was provided in the packaging.



4 Install strike plate in door jamb

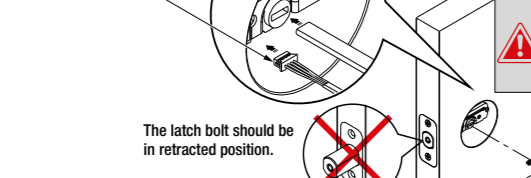


NOTE: Check the strike plate to make sure it is properly aligned and clear so the bolt can freely move in the hole.

Step 3: Install Electronic Deadbolt

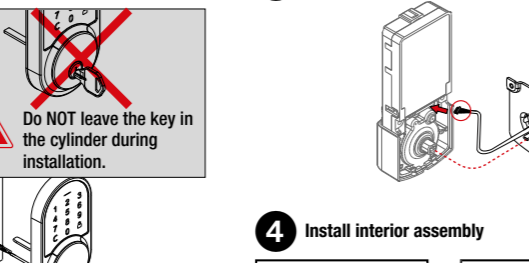
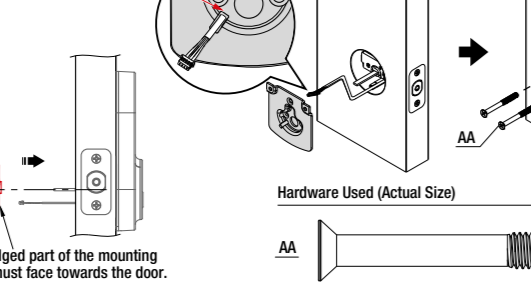
1 Installing the lock assemblies

Rotate torque blade to fit in latch. Cable goes underneath latch.



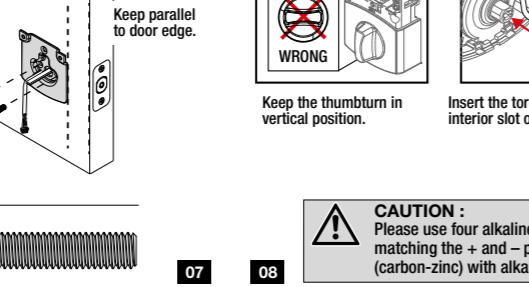
2 Fasten the mounting plate to door

Slide the cable through the notch in mounting plate.



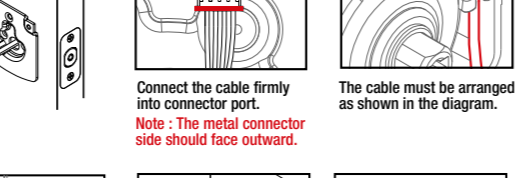
3 Connect the cable firmly into connector port

Connect the cable firmly into connector port. **Note: The metal connector side should face outward.**



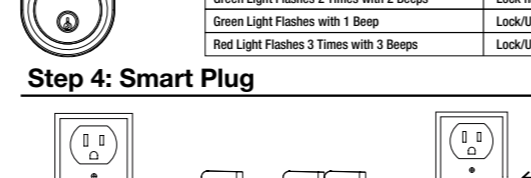
4 Install interior assembly

Keep the thumbturn in vertical position. Insert the torque blade into the interior slot of the thumbturn.



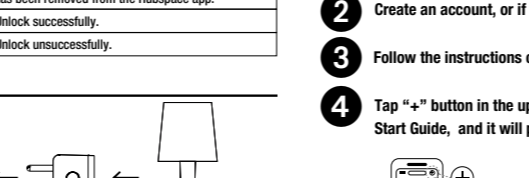
Smart Plug

Insert the Smart Plug into a wall socket. Do not insert plugs in a row. Insert the plug into the socket. The plug is now ready to use. You can now plug in the desired electrical appliance.



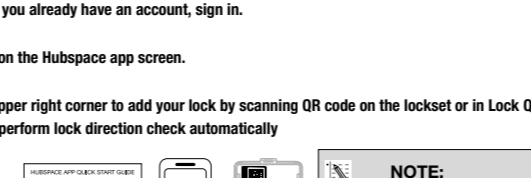
Step 4: Smart Plug

Insert the Smart Plug into a wall socket. Do not insert plugs in a row. Insert the plug into the socket. The plug is now ready to use. You can now plug in the desired electrical appliance.



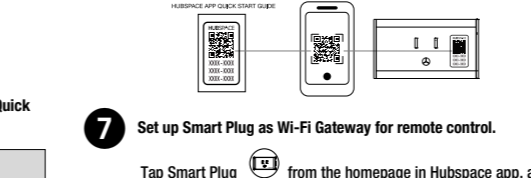
Step 5: Program Lock

1 Download the Hubspace app from the App Store or the Google Play Store. 2 Create an account, or if you already have an account, sign in. 3 Follow the instructions on the Hubspace app screen. 4 Tap "+" button in the upper right corner to add your lock by scanning QR code on the lockset or in Lock Quick Start Guide, and it will perform lock direction check automatically.



5 Connect your plug to power and follow the instructions on the Hubspace app screen.

NOTE: 1. The range of the Bluetooth® connection is approximately 30 feet (10 meters). However, maximum communication range will vary depending on obstacles (person, metal, wall, etc.). For best connectivity, we recommend plugging Smart Plug in a power outlet near your lock. 2. The device only connects to 2.4GHz networks and does NOT support 5GHz bandwidth. Hubspace only shows Wi-Fi networks that your device can use. 3. If you do not see your Wi-Fi network name when you attempt to connect your devices, please check your router settings or move your product closer to your Wi-Fi router.



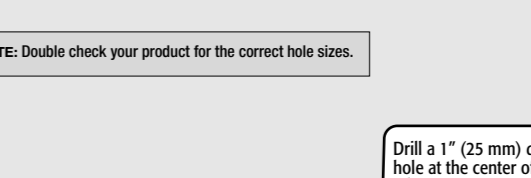
6 Tap "+" button in the upper right corner to add your plug by scanning QR code on plug or in Smart Plug Quick Start Guide

NOTE: If the QR code cannot be scanned, you can enter the code manually. Tap Enter Code and follow the instructions.



7 Set up Smart Plug as Wi-Fi Gateway for remote control.

Tap Smart Plug from the homepage in Hubspace app, and find "Wi-Fi gateway support to another device" to set your Smart Plug as a Wi-Fi Gateway. This allows you to connect your lock remotely with internet access from your phone.



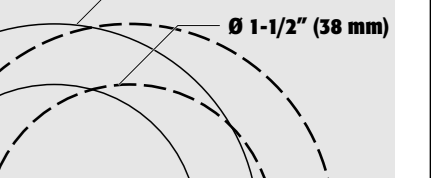
8 Set up your Voice Assistant

You can connect your smart plug to Google Home and Alexa from the Hubspace app. Or, you can sign in to Alexa app or Google Home and connect to your Hubspace devices from there.



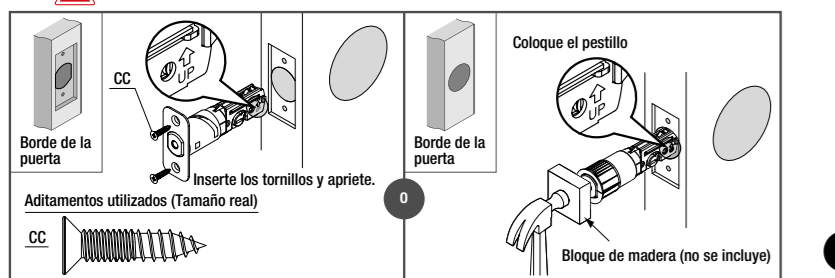
TEMPLATE

NOTE: Double check your product for the correct hole sizes.

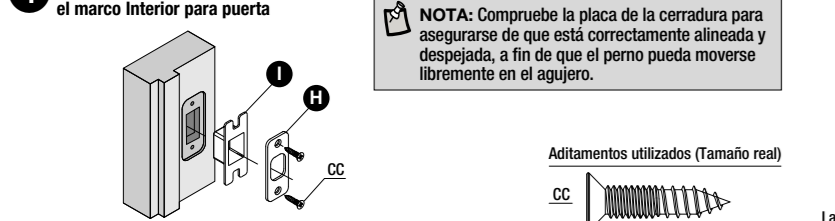


3 Instalación del Pestillo

Debe usar el pestillo que se proporciona en el paquete.



4 Instale la placa del cerrojo en el marco interior para puerta



Aditamentos utilizados (Tamaño real)

Paso 3: Instale El Cerrojo Electrónico

1 Instale el cerrojo electrónico

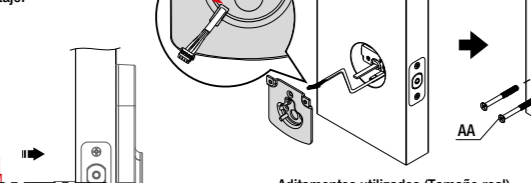
Gire la paleta de torsión para ajustarla dentro del pestillo. Pase el cable por debajo del pestillo.



El perno del pestillo debe estar en posición retraída.

2 Fije la placa de montaje a la puerta

Deslice el cable a través de la ranura en la placa de montaje.



Aditamentos utilizados (Tamaño real)

La parte cóncava de la placa de montaje debe estar hacia la puerta.

3 Conecte el cable al puerto conector firmemente.



4 Instale el ensamble interior



Mantenga la el pestillo giratorio en posición vertical.

Inserte la cuchilla de torque en la ranura interior del pestillo giratorio.

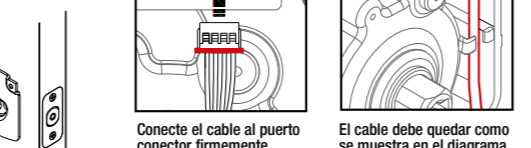
Inserte los tornillos y apriete.

Aditamentos utilizados (Tamaño real)

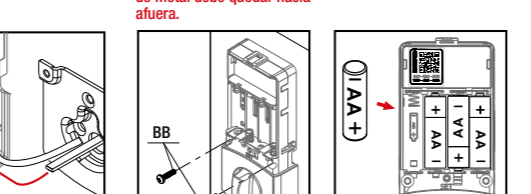
Instalar baterías

BB

3 Conecte el cable al puerto conector firmemente.



4 Instale el ensamble interior



Mantenga la el pestillo giratorio en posición vertical.

Inserte la cuchilla de torque en la ranura interior del pestillo giratorio.

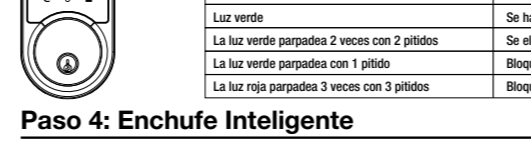
Inserte los tornillos y apriete.

Aditamentos utilizados (Tamaño real)

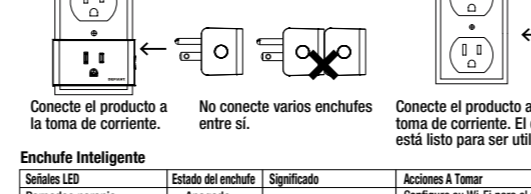
Instalar baterías

BB

3 Conecte el cable al puerto conector firmemente.



4 Instale el ensamble interior



Mantenga la el pestillo giratorio en posición vertical.

Inserte la cuchilla de torque en la ranura interior del pestillo giratorio.

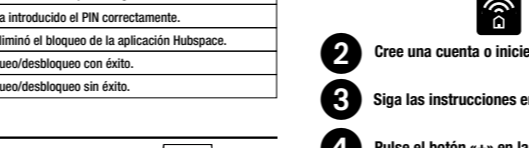
Inserte los tornillos y apriete.

Aditamentos utilizados (Tamaño real)

Instalar baterías

BB

Paso 4: Enchufe Inteligente



Conecte el producto a la toma de corriente. No conecte varios enchufes entre sí.

Conecte el producto a la toma de corriente. El dispositivo está listo para ser utilizado.

Ahora puede enchufar el electrodoméstico deseado.

Conecte el producto a la toma de corriente.

Ahora puede enchufar el electrodoméstico deseado.

Conecte el producto a la toma de corriente.

Ahora puede enchufar el electrodoméstico deseado.

Conecte el producto a la toma de corriente.

Ahora puede enchufar el electrodoméstico deseado.

Conecte el producto a la toma de corriente.

Ahora puede enchufar el electrodoméstico deseado.

Conecte el producto a la toma de corriente.

Paso 5: Program Lock

1 Descargue la aplicación Hubspace de App Store o de Google Play.

2 Cree una cuenta o inicie sesión si ya tiene una.

3 Siga las instrucciones en la pantalla de la aplicación de Hubspace.

4 Pulse el botón «+» en la esquina superior derecha para añadir su cerradura escaneando el código QR en el juego de candado o en la Guía de inicio rápido del candado, y realizará la verificación de la dirección del candado automáticamente.

5 Conecte su enchufe a la corriente y siga las instrucciones en la pantalla de la aplicación Hubspace.

6 Pulse el botón «+» en la esquina superior derecha para añadir su enchufe escaneando el código QR en el enchufe o en la Guía de inicio rápido del Enchufe inteligente.

7 Configure el Enchufe inteligente como puerta de enlace Wi-Fi para el control remoto.

8 Configuración con asistente de voz

9 Configuración con asistente de voz

10 Configuración con asistente de voz

11 Configuración con asistente de voz

Bloqueo

Estado del indicador	Significado
Luz roja	Se ha introducido el PIN erróneamente.
Luz amarilla	Las baterías tienen poca carga.
Luz verde	Se ha introducido el PIN correctamente.
La luz verde parpadea 2 veces con 2 pitidos	Se eliminó el bloqueo de la aplicación Hubspace.
La luz verde parpadea con 1 pitido	Bloqueo/desbloqueo con éxito.
La luz roja parpadea 3 veces con 3 pitidos	Bloqueo/desbloqueo sin éxito.

Enchufe Inteligente

Señales LED	Estado del enchufe	Significado	Acciones A Tomar
Parpadeo naranja	Apagado	No conectado a la Wi-Fi	Configure su Wi-Fi para el producto. Si ya configuró su Wi-Fi para este producto, espere a que se conecte. Verifique el estado de su conexión desde la aplicación de Hubspace.
Parpadeo naranja/verde	Encendido	El enchufe está apagado	Ninguna acción requerida
Verde	Apagado	El enchufe está encendido	Ninguna acción requerida
Rojo	Apagado	Hay un error con la conexión Wi-Fi	Vaya a la configuración del dispositivo en la aplicación y configure nuevamente su Wi-Fi. Verifique que su punto de acceso Wi-Fi permita que el dispositivo se una a la red
Naranja	Encendido	Hay un error con la conexión Wi-Fi	Vaya a la configuración del dispositivo en la aplicación y configure nuevamente su Wi-Fi. Verifique que su punto de acceso Wi-Fi permita que el dispositivo se una a la red
Entrada	127V ~, 60 Hz		
Salida	127V ~, 60 Hz, 10 A carga máxima		
Tipo de red inalámbrica	2.4 GHz, IEEE 802.11b/g/n		
Temperatura operativa	0°C ~ 40°C		
Humedad operativa	5-85 % HR, sin condensación		
Certificación	FCC, IC, ETL		

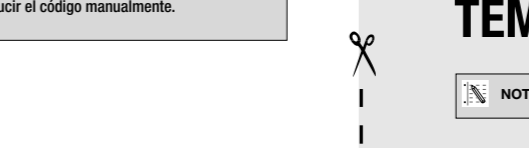
Part Descripción

a Toma de corriente

b Luz indicadora

c Botón de encendido/ botón de restablecimiento

Enchufe Inteligente



Conecte el producto a la toma de corriente. No conecte varios enchufes entre sí.

Conecte el producto a la toma de corriente. El dispositivo está listo para ser utilizado.

Ahora puede enchufar el electrodoméstico deseado.

Conecte el producto a la toma de corriente.

Ahora puede enchufar el electrodoméstico deseado.

Conecte el producto a la toma de corriente.

Ahora puede enchufar el electrodoméstico deseado.

Conecte el producto a la toma de corriente.

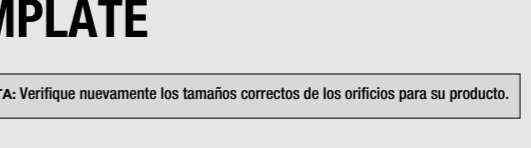
Ahora puede enchufar el electrodoméstico deseado.

Conecte el producto a la toma de corriente.

Ahora puede enchufar el electrodoméstico deseado.

Conecte el producto a la toma de corriente.

Enchufe Inteligente



Conecte el producto a la toma de corriente. No conecte varios enchufes entre sí.

Conecte el producto a la toma de corriente. El dispositivo está listo para ser utilizado.

Ahora puede enchufar el electrodoméstico deseado.

Conecte el producto a la toma de corriente.

Ahora puede enchufar el electrodoméstico deseado.

Conecte el producto a la toma de corriente.

Ahora puede enchufar el electrodoméstico deseado.

Conecte el producto a la toma de corriente.

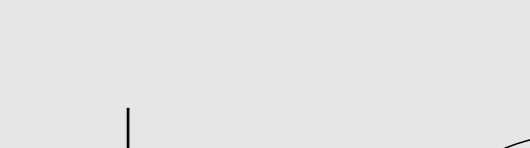
Ahora puede enchufar el electrodoméstico deseado.

Conecte el producto a la toma de corriente.

Ahora puede enchufar el electrodoméstico deseado.

Conecte el producto a la toma de corriente.

Enchufe Inteligente



Conecte el producto a la toma de corriente. No conecte varios enchufes entre sí.

Conecte el producto a la toma de corriente. El dispositivo está listo para ser utilizado.

Ahora puede enchufar el electrodoméstico deseado.

Conecte el producto a la toma de corriente.

Ahora puede enchufar el electrodoméstico deseado.

Conecte el producto a la toma de corriente.

Ahora puede enchufar el electrodoméstico deseado.

Conecte el producto a la toma de corriente.

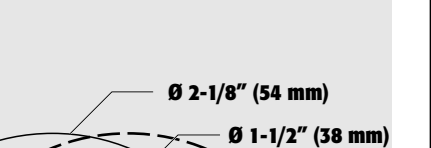
Ahora puede enchufar el electrodoméstico deseado.

Conecte el producto a la toma de corriente.

Ahora puede enchufar el electrodoméstico deseado.

Conecte el producto a la toma de corriente.

Enchufe Inteligente



Conecte el producto a la toma de corriente. No conecte varios enchufes entre sí.

Conecte el producto a la toma de corriente. El dispositivo está listo para ser utilizado.

Ahora puede enchufar el electrodoméstico deseado.

Conecte el producto a la toma de corriente.

Ahora puede enchufar el electrodoméstico deseado.

Conecte el producto a la toma de corriente.

Ahora puede enchufar el electrodoméstico deseado.

Conecte el producto a la toma de corriente.

Ahora puede enchufar el electrodoméstico deseado.

Conecte el producto a la toma de corriente.

Ahora puede enchufar el electrodoméstico deseado.

Conecte el producto a la toma de corriente.

Enchufe Inteligente

Conecte el producto a la toma de corriente. No conecte varios enchufes entre sí.

Conecte el producto a la toma de corriente. El dispositivo está listo para ser utilizado.

Ahora puede enchufar el electrodoméstico deseado.

Conecte el producto a la toma de corriente.

Ahora puede enchufar el electrodoméstico deseado.

Conecte el producto a la toma de corriente.

Ahora puede enchufar el electrodoméstico deseado.

Conecte el producto a la toma de corriente.

Ahora puede enchufar el electrodoméstico deseado.

Conecte el producto a la toma de corriente.

Ahora puede enchufar el electrodoméstico deseado.

Conecte el producto a la toma de corriente.

Enchufe Inteligente

Conecte el producto a la toma de corriente. No conecte varios enchufes entre sí.

Conecte el producto a la toma de corriente. El dispositivo está listo para ser utilizado.

Ahora puede enchufar el electrodoméstico deseado.

Conecte el producto a la toma de corriente.

Ahora puede enchufar el electrodoméstico deseado.

Conecte el producto a la toma de corriente.

Ahora puede enchufar el electrodoméstico deseado.

Conecte el producto a la toma de corriente.

Ahora puede enchufar el electrodoméstico deseado.

Conecte el producto a la toma de corriente.

Ahora puede enchufar el electrodoméstico deseado.

Conecte el producto a la toma de corriente.

Enchufe Inteligente

Conecte el producto a la toma de corriente. No conecte varios enchufes entre sí.

Conecte el producto a la toma de corriente. El dispositivo está listo para ser utilizado.

Ahora puede enchufar el electrodoméstico deseado.

Conecte el producto a la toma de corriente.

Ahora puede enchufar el electrodoméstico deseado.

Conecte el producto a la toma de corriente.

Ahora puede enchufar el electrodoméstico deseado.

Conecte el producto a la toma de corriente.

Ahora puede enchufar el electrodoméstico deseado.

Conecte el producto a la toma de corriente.

Ahora puede enchufar el electrodoméstico deseado.

Conecte el producto a la toma de corriente.

Enchufe Inteligente

Conecte el producto a la toma de corriente. No conecte varios enchufes entre sí.

Conecte el producto a la toma de corriente. El dispositivo está listo para ser utilizado.

Ahora puede enchufar el electrodoméstico deseado.

Conecte el producto a la toma de corriente.

Ahora puede enchufar el electrodoméstico deseado.

Conecte el producto a la toma de corriente.

Ahora puede enchufar el electrodoméstico deseado.

Conecte el producto a la toma de corriente.

Ahora puede enchufar el electrodoméstico deseado.

Conecte el producto a la toma de corriente.

Ahora puede enchufar el electrodoméstico deseado.

Conecte el producto a la toma de corriente.

Enchufe Inteligente

Conecte el producto a la toma de corriente. No conecte varios enchufes entre sí.

Conecte el producto a la toma de corriente. El dispositivo está listo para ser utilizado.

Ahora puede enchufar el electrodoméstico deseado.

Conecte el producto a la toma de corriente.

Ahora puede enchufar el electrodoméstico deseado.

Conecte el producto a la toma de corriente.

Ahora puede enchufar el electrodoméstico deseado.

Conecte el producto a la toma de corriente.

Ahora puede enchufar el electrodoméstico deseado.

Conecte el producto a la toma de corriente.

Ahora puede enchufar el electrodoméstico deseado.

Conecte el producto a la toma de corriente.

Enchufe Inteligente

Conecte el producto a la toma de corriente. No conecte varios enchufes entre sí.

Conecte el producto a la toma de corriente. El dispositivo está listo para ser utilizado.

Ahora puede enchufar el electrodoméstico deseado.

Conecte el producto a la toma de corriente.

Ahora puede enchufar el electrodoméstico deseado.

Conecte el producto a la toma de corriente.

Ahora puede enchufar el electrodoméstico deseado.

Conecte el producto a la toma de corriente.

Ahora puede enchufar el electrodoméstico deseado.

Conecte el producto a la toma de corriente.

Ahora puede enchufar el electrodoméstico deseado.

Conecte el producto a la toma de corriente.

Enchufe Inteligente

Conecte el producto a la toma de corriente. No conecte varios enchufes entre sí.

Conecte el producto a la toma de corriente. El dispositivo está listo para ser utilizado.

Ahora puede enchufar el electrodoméstico deseado.

Conecte el producto a la toma de corriente.

Ahora puede enchufar el electrodoméstico deseado.

Conecte el producto a la toma de corriente.

Ahora puede enchufar el electrodoméstico deseado.