

Master Lock

SET YOUR OWN COMBINATION LOCK

Transportation Security Administration (TSA) baggage screeners are trained to recognize the Travel Sentry™ logo on TSA - accepted locks. They have access to a secured set of codes and tools which allow them to open, inspect and relock baggage which is locked with a TSA – accepted lock.

Your new lock is preset at the factory to unlock at 0-0-0-0. Make sure you are able to open and close the lock prior to setting your own combination. Carefully follow each step to ensure proper setting procedures.

1. Adjust dials so the preset factory combination of 0-0-0-0 appears clearly in the “windows”.

2. Pull shackle straight up and rotate it 90° counter clockwise so the notch on the shackle aligns with the notch in the lock body.

3. Firmly press shackle down into the body of the lock and rotate it counter clockwise an additional 90°. The shackle should be pushed securely inside the body of the lock so it will not come out.

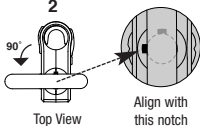
4. Set the 4 dials to any combination you choose. Make sure each number appears clearly in the window.

5. Rotate the shackle 90° clockwise, then lift and rotate it an additional 90° and insert it into the shackle collar. Scramble the dials. The lock is now ready to be used with your new combination. Store your combination at masterlockvault.com. To change the combination again, repeat steps 1 – 5.

1



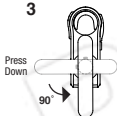
2



Top View

Align with this notch

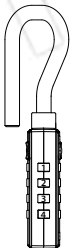
3



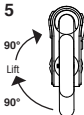
Press Down

90°

4



5

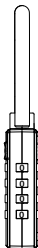


90°

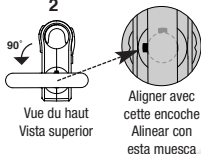
Lift

90°

1

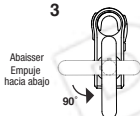


2

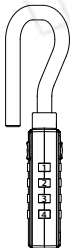


Vue du haut
Vista superior

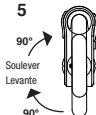
3



4



5



CADENAS À COMBINAISON INTERCHANGEABLE

Les agents de sûreté de la Transportation Security Administration (TSA) sont formés à reconnaître le logo Travel Sentry™ sur les cadenas acceptés par TSA. Ils ont accès à un jeu de codes sécurisés et à des outils qui leur permettent d'ouvrir, d'inspecter et de verrouiller à nouveau les bagages qui sont verrouillés avec un cadenas accepté par TSA.

Votre nouveau cadenas est préréglé en usine pour se déverrouiller sur 0-0-0-0. Assurez-vous que vous pouvez l'ouvrir et le fermer avant d'initialiser votre propre combinaison. Suivez soigneusement chaque étape pour utiliser les procédures de réglage appropriées.

1. Réglez les cadrans de façon à ce que la combinaison 0-0-0-0 préréglée en usine apparaisse clairement dans les "fenêtres".
2. Tirez l'arceau vers le haut et tournez-le à 90° dans le sens inverse des aiguilles d'une montre de façon à ce que l'encoche sur l'arceau soit alignée avec l'encoche dans le corps du cadenas.
3. Appuyez fermement sur l'arceau pour le faire entrer dans le corps du cadenas et tournez-le de 90° supplémentaires dans le sens inverse des aiguilles d'une montre. L'arceau doit être bien enfoncé dans le corps du cadenas de manière à ne pas en sortir.
4. Réglez les 4 cadrans sur une combinaison que vous avez choisie. Faites en sorte que chaque numéro apparaisse clairement dans la fenêtre.
5. Tournez l'arceau de 90° dans le sens des aiguilles d'une montre, puis soulevez et tournez d'un 90° supplémentaire en insérant dans le col de l'arceau. Mélangez les cadrans. Le cadenas est maintenant prêt à être utilisé avec votre nouvelle combinaison. Entrez votre combinaison au masterlockvault.com. Pour changer à nouveau la combinaison, répétez les étapes 1-5.

CANDADO CON COMBINACIÓN PERSONALIZADA

Los inspectores de equipaje de la administración de seguridad del transporte (Transportation Security Administration – TSA) están entrenados para reconocer el logo Travel Sentry™, en los candados aceptados por la TSA. Los inspectores de la TSA tienen acceso a un conjunto seguro de códigos y herramientas que les permite abrir, inspeccionar y volver a cerrar un equipaje cerrado con un candado aceptado por la TSA.

Su nuevo candado se configura en la fábrica para abrirse con la combinación 0-0-0-0. Verifique que pueda abrir y cerrar el candado antes de configurar su propia combinación. Siga cuidadosamente cada paso para garantizar un procedimiento correcto de configuración.

1. Ajuste los diales de manera que la combinación 0-0-0-0 desde la fábrica aparezca claramente en las "ventanillas".
2. Jale el gancho directamente hacia arriba y gire 90° en sentido contrario de las manecillas del reloj de manera que la muesca en el candado se alinee con la muesca en el cuerpo del candado.
3. Presione firmemente el gancho hacia abajo dentro del cuerpo del candado y gire en sentido contrario de las manecillas del reloj otros 90°. El gancho se debe empujar firmemente al interior del cuerpo del candado de manera que no salga.
4. Configure los 4 diales en cualquier combinación que escoja. Verifique que cada número aparezca claramente en la ventanilla.
5. Rote el gancho 90° en el sentido de las manecillas del reloj, luego levántelo y rótelo otros 90° e insértelo en el collar del gancho. Gire al azar los diales. El candado ya está listo para ser usado con su nueva combinación. Almacene su combinación en masterlockvault.com. Para cambiar la combinación de nuevo, repita los pasos 1 – 5.