

Portico Outdoor Power Supply

IMPORTANT

Power must be disconnected at all times during installation.

Observe polarity of the DC output. Failure to observe polarity could damage LED lighting.

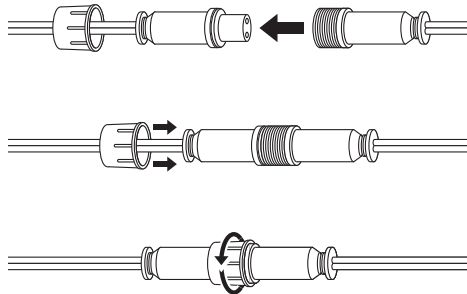
Total wattage of all LED fixtures used must not exceed the maximum watt rating of the power supply.

These electronic LED power supplies are not compatible with standard 120-volt AC dimmer switches. Use only Armacost Lighting low voltage DC LED dimmers for brightness control of lighting.

- Full safety shut off protection in case of lighting overload, open circuit, short circuit, over-temperature or other fault. Unit will automatically restart after the fault has been corrected.
- Use only insulated staples or plastic ties to secure cords and wires.
- Route and secure wires so they will not be pinched or damaged.
- All wiring must be in accordance with national and local electrical codes, low voltage Class 2 circuit. For wire runs inside of walls, use properly certified CL2 or better cabling and appropriate mounting hardware. If you are unclear as to how to install and wire this product, contact a qualified electrician. Failure to install this device properly may result in electrical shock or fire.
- Do not install Class 2 low voltage wiring in the same runs as AC main power. If AC and low voltage wires cross, keep them at 90-degree angles.

Installation

To connect power supply to lights or a dimmer, insert the male lead into a female connector, making sure it is aligned properly with the indexing cutout. Screw together once fully inserted.



SPECIFICATIONS

Input Voltage..... 100-120V AC
 Input frequency.....~50/60Hz 0.5A Max
 Operating temperature ... -5 to 95°F (-15 to 35°C)
For indoor & outdoor use, raintight

3-YEAR LIMITED WARRANTY

Improper installation, improper powering, abuse, or failure to use this product for its intended purpose will void warranty. Proof of purchase is required for all returns. Questions? Email support@armacostlighting.com.

Alimentation extérieure Portico

IMPORTANT

L'alimentation doit être coupée à tout moment pendant l'installation.

Respectez la polarité de la sortie CC.
Le non-respect de la polarité peut endommager l'éclairage LED.

La puissance totale de tous les luminaires à DEL utilisés ne doit pas dépasser la puissance nominale maximale de l'alimentation.

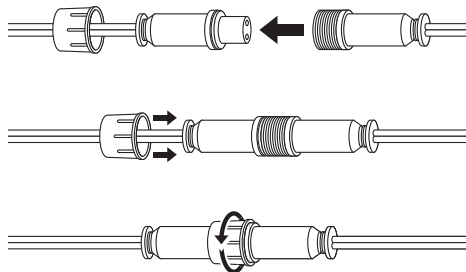
Ces alimentations électroniques LED ne sont pas compatibles avec les gradateurs standard 120 volts CA. Utilisez uniquement des gradateurs LED CC basse tension Armacost Lighting pour le contrôle de la luminosité de l'éclairage.

- Protection d'arrêt de sécurité complète en cas de surcharge d'éclairage, de circuit ouvert, de court-circuit, de surchauffe ou d'autre défaut. L'unité redémarrera automatiquement une fois le défaut corrigé.

- Utilisez uniquement des agrafes isolées, des attaches en plastique ou des dispositifs de serrage pour fixer les fils.
- Faites passer les fils puis sécurisez afin de ne pas les pincer ou de les endommager.
- Tout le câblage doit être conforme aux codes électriques nationaux et locaux, circuit basse tension de classe 2. Pour les passages de câbles à l'intérieur des murs, utilisez un câblage certifié CL2 ou supérieur et du matériel de montage approprié. Si vous ne savez pas comment installer et câbler ce produit, contactez un électricien qualifié. Une installation incorrecte de cet appareil peut entraîner un choc électrique ou un incendie.
- N'installez pas de câblage basse tension de classe 2 dans les mêmes parcours que l'alimentation principale CA. Si les fils CA et basse tension se croisent, maintenez-les à des angles de 90 degrés.

Installation

Pour connecter l'alimentation à des lumières ou à un gradateur, insérez le câble mâle dans un connecteur femelle en vous assurant qu'il est correctement aligné avec la découpe d'indexation. Visser ensemble une fois complètement inséré.



CARACTÉRISTIQUES

Tension d'entrée 100-120V CA
Fréquence d'entrée ~50/60Hz 0.5A Max
Température de fonctionnement
..... -5 à 95 °F (-15 à 35 °C)

*Pour une utilisation intérieure et extérieure,
étanche à la pluie*

GARANTIE LIMITÉE DE 3 ANS

L'utilisation de ce bloc d'alimentation à des fins autres que celles pour lesquelles il a été conçu ou une installation incorrecte de celui-ci annulera la garantie. Questions? Courriel support@armacostlighting.com.