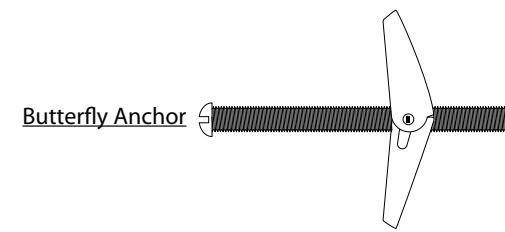
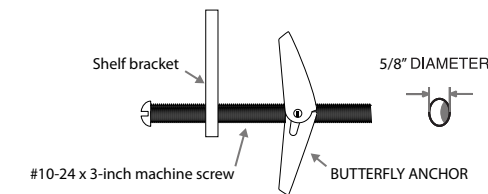


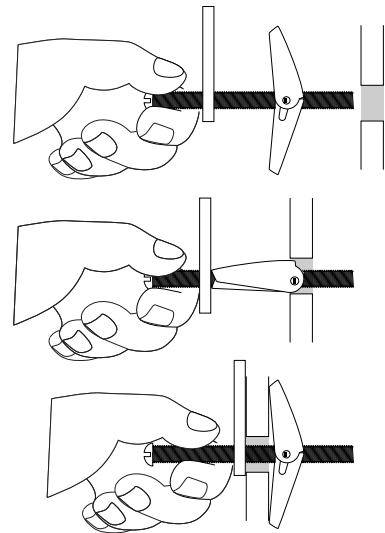
**ANCHOR INSTRUCTIONS FOR  
NON-STUD MOUNT**



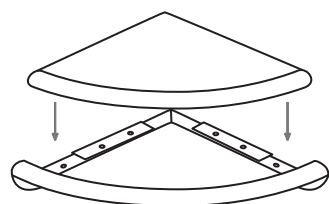
1. Drill 5/8-inch hole into wallboard on non-stud side only. Insert the #10-24 x 3-inch machine screw supplied with the anchor through the shelf bracket and into the butterfly anchor.



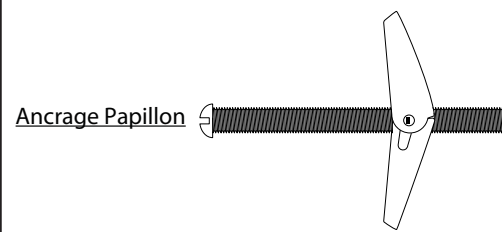
2. While holding the butterfly anchor and the shelf bracket, slide the anchor through the drilled hole until the wings open. Tighten the #10-24 x 3-inch machine screw until the shelf bracket is flush with the wall.



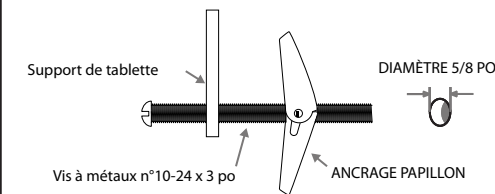
3. Fasten and tighten shelf bracket to anchor and studs. Then place shelf on top and align pegs with the holes. Press firmly to snap shelf into place.



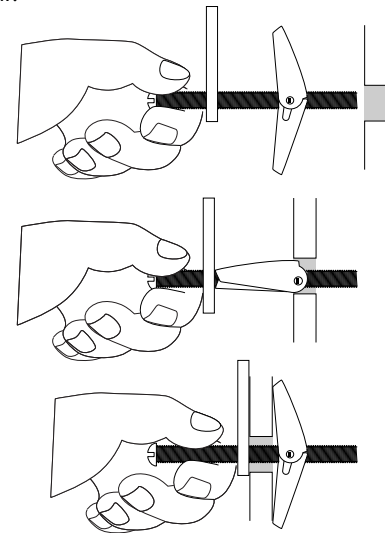
**INSTRUCTIONS D'ANCRAGE POUR  
SANS POTEAU**



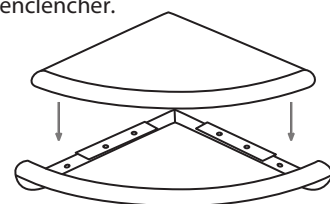
1. Percez un trou de 5/8 po dans le panneau mural uniquement à l'écart des montants de cloison. Insérez la vis à métaux n°10-24 x 3 po fournie avec l'ancrage à travers le support de tablette puis dans l'ancrage papillon.



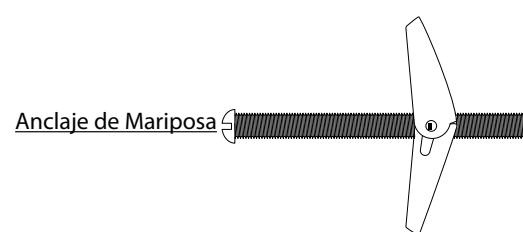
2. Tout en maintenant l'ancrage papillon et le support de tablette, faites glisser l'ancrage à travers le trou percé jusqu'à ce que les ailes s'ouvrent. Serrez la vis à métaux n°10-24 x 3 po jusqu'à ce que le support de tablette soit à fleur du mur.



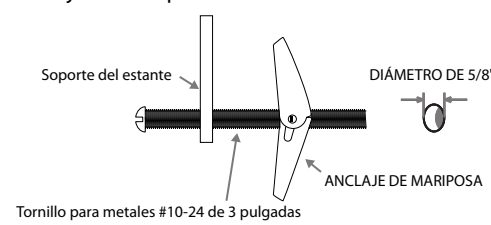
3. Fixez et resserrez le support pour tablette aux points d'ancrage et aux montants. Puis placez la tablette sur le dessus et alignez les crochets avec les trous. Appuyez fermement sur la tablette pour bien l'enclencher.



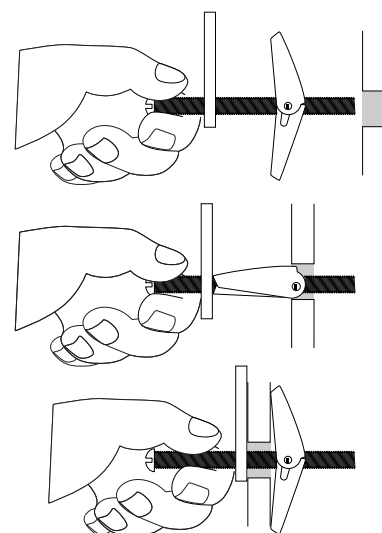
**INSTRUCCIONES DE ANCLAJE PARA  
MONTAJE SIN MONTANTE**



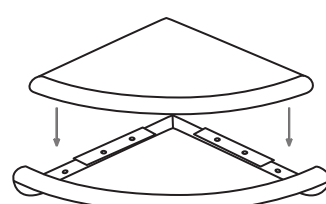
1. Perfore un agujero de 5/8" en el panel de pared, solamente en el lado sin montante. Inserte el tornillo para metales #10-24 de 3 pulgadas proporcionado con el anclaje por el soporte del estante y en el anclaje de mariposa.



2. Mientras sostiene el anclaje de mariposa y el soporte del estante, deslice el anclaje por el agujero perforado hasta que las aletas se abran. Apriete el tornillo para metales #10-24 de 3 pulgadas hasta que el soporte del estante quede a ras con la pared.



3. Asegura y aprieta el soporte del estante al anclaje y los barrotes. Luego, coloca el estante en la parte superior y alinea las clavijas con los orificios. Presiona firmemente para encajar el estante en su lugar.



**Residential Assist Bar  
INSTALLATION, OPERATING AND CARE INSTRUCTIONS**

**Barre d'appui pour résidence  
INSTRUCTIONS D'INSTALLATION, DE FONCTIONNEMENT ET D'ENTRETIEN**

**Barra residencial de apoyo  
INSTRUCCIONES DE INSTALACIÓN, OPERACIÓN Y CUIDADO**

