



# FOCAL POINT™

## Quick Clips™

### Moulding Installation

(Patent Pending)



## General

- Quick Clips™ are compatible only with Focal Point® 4-1/8" and 5-7/8" mouldings.
- Focal Point mouldings have the same density and workability as white pine and can be installed using the same tools.
- Use only Focal Point AD3 Adhesive (part # 33333) or PL Premium brand Polyurethane adhesive.
- All mouldings should be allowed to acclimatize to room temperature for at least 24 hours before installation.
- Focal Point mouldings are factory primed. Use only quality latex or oil-based paints. Do not use lacquer paints.
- For a faster and easier project, paint or faux finish moulding prior to installation.

**Recommended Tools:** Cordless drill with magnetic bit, Tape measure, Pencil, Ladder, Screws (recommended size: 1-5/8", #6 sheetrock screw), Focal Point corner and connector blocks (optional), Polyurethane construction adhesive (such as PL Premium brand polyurethane adhesive or Focal Point brand Adhesive 3)

FP-0175-0505

## Installation Methods



**Option #1** - Using Focal Point corner blocks: drill a 3/16" hole in center of each tab on the blocks. Install corner blocks in each corner and connector blocks in the center of each wall. Install blocks prior to installing the Quick Clips. Use polyurethane adhesive between mouldings and blocks.

**Option #2** - Using mitered corners: cut 45 degree compound miters for inside and outside corner of the room (do not cope inside corners). Cut butt joints for all straight joints (do not use scarf or lap joints). You must use polyurethane adhesive on all moulding joints.

### 1. Installing Quick Clips™



- Measure 8 to 12 inches from each block or corner of room and install a clip.
  - Make sure that clip is flush on the ceiling and the wall, use 1-5/8" screws to secure the Quick Clips to the wall.
  - Install a clip approximately every 12 inches or equally spaced to insure proper fit. A minimum of 6 Quick Clips should be used for every 8 feet of moulding. (If wall is not straight use more clips.)
- Quick Tip:** Measure 2" down from each clip and mark placement with pencil or tape to make moulding installation easier. This marks the position of the clips so you will know where to tap in step 2.
- Clips will fit into groove on back of moulding for a tight fit.

### 2. Cutting Moulding



- Measure distance between blocks or length of wall and cut moulding 1/16" longer than measurement for every 4 feet of moulding. (example: measurement 8' - cut moulding 8'-1/8")
  - Choose from Option #1 or #2 explained above for installation
  - Apply 2" of polyurethane construction adhesive on the bedding edge of each of the mouldings.
- Quick Tip:** Clean up any excess adhesive immediately.
- Position point of miter cut or end of moulding in corner or against block and install it onto the clips by lining up the grooves milled in the back of moulding with the barbed ends of the clips. Move down the length of moulding pressing (where each clip is installed) both the top and the bottom of the moulding with even pressure and firmly tap, onto barbs until the moulding mates flush to both the ceiling and the wall.
- Quick Tip:** Keep length of moulding straight as you install to help with alignment of moulding to clip.
- Before installing moulding on last two clips slightly bend moulding out to force onto block or into corner to create a tight joint.
- Quick Tip:** If needed use a scrap piece of moulding and a hammer to lightly tap moulding at top or bottom to center moulding on block.

### 3. Finishing Moulding



- Use paintable latex caulk to fill in any gaps between joints, corners, or moulding edge.
- Quick Tip:** If factory primer is scuffed or damaged during installation, apply vinyl spackle to area, lightly sand with fine grit sand paper and prime.

Questions? Call 1.800.662.5550 8am-5pm EST Monday-Friday. Visit our website at [www.focalpointproducts.com](http://www.focalpointproducts.com) for complete installation instructions or a video clip of the Quick Clips™ Installation.



FOCAL POINT™

Quick Clips™

Instalación Mouldura

(Patent Pending)

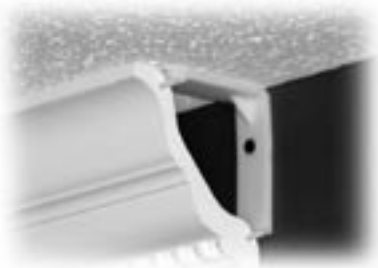
## General

- Quick Clips™ es compatible solamente con las molduras de Focal Point 4-1/8" y 5-7/8"
- Las molduras de Focal Point tienen la misma densidad y funcionamiento como las de pino blanco y se puede instalarlas utilizando las mismas herramientas.
- Utilice solamente pegamento AD3 de Focal Point (artículo #33333) o pegamento de poliuretano de la marca PL Premium.
- Todas las molduras deben aclimatarse a la temperatura ambiente por mínimo de 24 horas antes de la instalación de las mismas.
- Las molduras de Focal Point son prepintadas por la fábrica. Utilice solamente pinturas con base de látex o aceite. No utilice pinturas de laca.
- Para que la instalación sea más rápida y fácil, pinte la moldura antes de la instalación.

## Herramientas necesarias para la instalación:

Taladro inalámbrico con broca magnética, Cinta métrica, Lápiz, Escalera, Tornillos - tamaño recomendado: 1-5/8"; #6 tornillo para cartón yeso, Bloques conectores o de esquina de Focal Point (Opcional), Pegamento para construcción de poliuretano (tales marcas como PL Premium o Focal Point pegamento #3)

FP-0175-0505



## Método de Instalación



**Opción #1-** Utilizando bloques de esquina de Focal Point: taladre un hoyo de 3/16" de diámetro en el centro de cada lengüeta de los bloques. Instale los bloques de esquina en cada esquina y los bloques conectores en el centro de cada pared. Instale los bloques antes de instalar los "Quick Clips". Utilice pegamento de poliuretano entre las molduras y bloques conectores.

**Opción #2-** Utilizando esquinas mitradas: corte a un ángulo mitrado compuesto de 45 grados para las esquinas interiores y exteriores de la habitación (no solapen las esquinas interiores). Corte uniones colindantes para todas las uniones rectas (no utilice las uniones atadas o empalmadas). Hay que utilizar pegamento de poliuretano en todas las uniones de las molduras.

## 1. Instalación de Quick Clips™



- Mida 8 a 12 pulgadas desde cada bloque conector o desde la esquina de la habitación e instale un broche.
- Asegure que el broche está a ras del techo y la pared, utilice tornillos de 1-5/8" para sujetar Quick Clips™ a la pared.
- Instale un broche cada 12 pulgadas o distribuido igualmente para asegurar que encajen propiamente. Se utiliza un mínimo de 6 Quick Clips™ para cada 8 pies de molduras. (Si la pared no está a nivel se deben de usar mas broches.)
- **Consejo rápido:** Utilice un lápiz o un pedazo de cinta adhesiva para marcar la ubicación del broche en la pared 2" abajo de cada Quick Clip para que la instalación de la moldura sea más fácil.
- Los Quick Clips™ encajarán en la ranura en la parte trasera de la moldura para un encaje fuerte.

## 2. Para Cortar la Mouldura



- Mida la distancia entre los bloques conectores o mida el largo de la pared y corte la moldura 1/16" mas largo para cada medida de 4 pies de moldura. (Ejemplo: Si la medida es de 8 pies - corte la moldura 8'-1/8")
- Escoja el método de instalación explicado previamente en la Opción #1 o la Opción #2
- Aplique una gota de 2" del pegamento especificado a moldura. Si se está utilizando las esquinas mitradas aplique el pegamento en cada extremidad de la moldura.
- **Consejo rápido:** Limpie cualquier exceso de pegamento de inmediato.
- Coloque la esquina mitrada de la moldura o coloque la extremidad de la moldura en la esquina o contra el bloque conector e instale la moldura utilizando los Quick Clips™, alinee las ranuras en la parte trasera de la moldura a la punta de la lengüeta del Quick Clip. Muévase a lo largo de la moldura presionando (donde cada Quick Clip está instalado) tanto la parte superior como la parte inferior de la moldura con presión firme y golpee firmemente en el área de la lengüeta del broche rápido hasta que la moldura encaje a ras de tanto el techo como la pared.
- **Consejo rápido:** Mantenga el largo de la moldura derecha mientras vaya instalando la moldura para ayudar en la alineación de la moldura al Quick Clip.
- Antes de instalar la moldura con los últimos 2 Quick Clips™, doble la moldura ligeramente para forzar la moldura para que entre en el bloque de esquina o para forzar la moldura hacia la esquina de la pared para lograr que la unión sea ajustada y fuerte.
- **Consejo rápido:** De ser necesario utilice un pedazo de moldura sobrante y con un martillo golpee levemente la moldura en la parte superior o inferior para que encaje en el centro del bloque conector.

## 3. Terminando la Mouldura



- Utilice masilla de látex que se puede pintar para rellenar los huecos entre las uniones, esquinas o borde de la moldura.
- **Consejo rápido:** Si la capa del primer de fábrica se raya o se daña durante la instalación, aplique relleno de vinilo al área, lije ligeramente con papel de lija con arena fina y aplique primer.

¿Cuestiones? Llame a los 1.800.662.5550 8:00 hrs AM y las 17:00 hrs PM EST lunes-viernes. Le invitamos a usted revisar nuestro sitio de Web ubicado en <http://www.focalpointproducts.com> para instrucciones completas y un video breve de la instalación de Quick Clips™.