

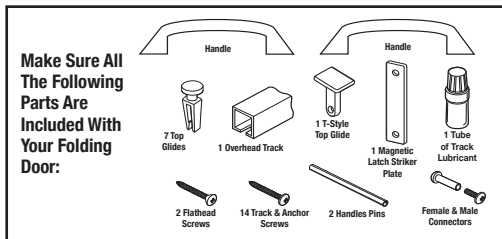
# VIA 36"x 96"

## INSTALLATION INSTRUCTIONS

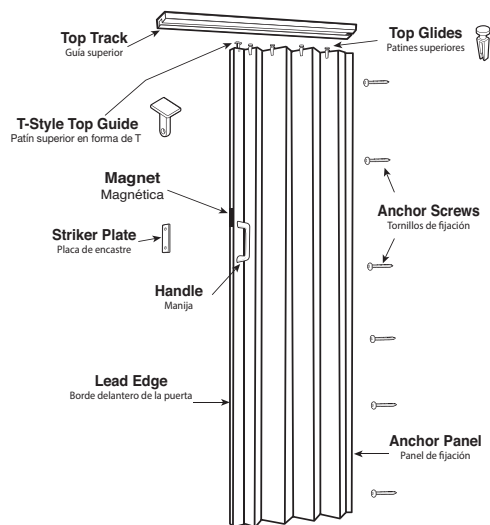
For quick and easy installation of your folding door, read these instructions thoroughly. A few minutes of prior planning will make the job easier and will ensure years of trouble-free use.

### The Tools You Will Need

- Small #1 Phillips type screwdriver • tape measure
- small nail • 3/32" drill bit for pilot holes • hacksaw or fine tooth saw (saw needed to trim top track for the appropriate width or to trim height of panels if opening is less than 96" high) • masking tape (to secure doors if trimming is necessary)
- Safety glasses.



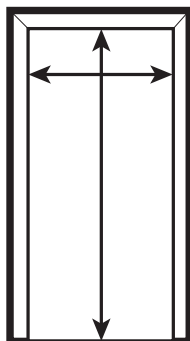
### Door Parts Location



## SINGLE DOOR INSTALLATION

### 1. Measure the Door Opening

If the height of your door opening is approximately 96", you will not need to alter the door itself. If the opening is less than 96" high, the door may be shortened by sawing off excess from the bottom of the door panels (end without holes).

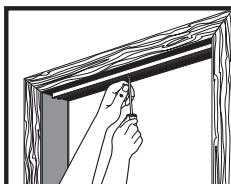


If the opening is less than 96" high: Stack the door panels together, secure with masking tape and cut with a hacksaw or fine tooth saw. Cut the overhead track 1/8" shorter than the width of the opening. Remove the masking tape.

The width of the door cannot be altered.

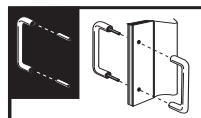
### 2. Install the Top Track

Position the top track on the top of the door opening so that it is straight and centered. After making a pilot hole (with a nail or 3/32" drill bit), drive a track screw through the screw hole nearest the center of the track. Do not tighten. (Tape may be used to hold the track in place while you mark and drill.)



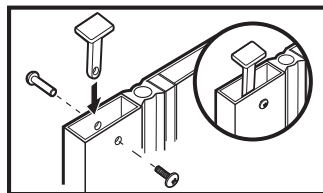
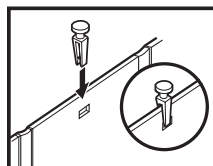
### 3. Install the Handles

Tap the two handle attachment pins into one handle, then fit the pins through the door panel holes. Press the other handle onto the pins. If necessary, you may back one handle with a solid object and tap the other handle alternately over each pin area until the handles are seated. Do not strike the middle of either handle.



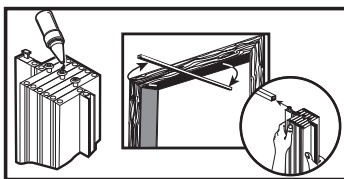
### 4. Install The Top Glides

Position one top glide over the center hole in the top of a full width door panel and snap into place until secure. Repeat with remaining top glides. To secure the T-style lead edge top glide, place the T shaped part inside the lead edge and align the holes. Then insert the threaded male screw into the female part and tighten until snug.



### 5. Install the Door Panels

Apply track lubricant to each top glide. Swing one end of the top track out of the door opening to accept the top glides. Decide if you want the door to open from the left or the right, then slide all top glides onto the track. Stack the panels together near the center screw.



### 6. Secure The Top Track

Swing the track back to its original position. After making pilot holes (with a nail or a 3/32" drill bit), drive the track screws through all track holes. Set all screws as straight and tight as possible to ensure smooth operation of the door.



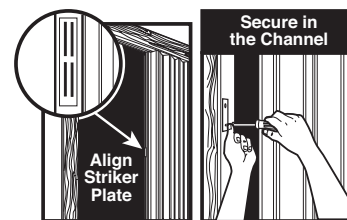
### 7. Secure The Anchor Panel

Slide the entire door against the non-opening side of the doorway. With the door panel hanging naturally, locate the holes on the anchor panel where the door will be secured to the jamb. Using the drill, insert the screws and secure the end anchor panel to the jamb.



### 8. Install Magnetic Latch Striker Plate

Place the magnetic latch striker plate against the magnet on the lead edge. Close the door until it strikes the door jamb. Mark the top and bottom location of the striker plate on the jamb. Take the striker plate and align it on the marked location. Secure to the jamb with two flathead screws.



## Double Door Installation

Via doors can be used as a Double door but due to the magnets, there will be approximately a 0.25" gap when the doors are in the closed position.

- 1. Measure the Door Opening**  
Divide the width of the opening by two. Cut each top track to this measurement so that when installed, the tracks butt against one another in the center of the door opening.
- 2. Install One Top Track**  
On a center line drawn across the top of the door opening, install either half track and install all screws in the half track.
- 3. Install the Handles**  
Tap the two handle attachment pins into one handle, then fit the pins through the door panel holes. Press the other handle onto the pins. Repeat with the other handle.
- 4. Install the Top Glides**  
Position one top glide over the center hole in the top of a full width door panel and snap into place until secure. Repeat with remaining top glides.  
To secure the T-style lead edge top glide, place the T shaped part inside the lead edge and align the holes. Then insert the female section from the outside hole through the hole in the T shaped glide through the other side of the lead edge. Then insert the threaded male screw into the female part and tighten until snug. Repeat with the other door.
- 5. Install Second Track and Door Panels**  
Apply track lubricant to each top glide. Install the two doors in the half track with lead edges facing each other. Then install the second track and push one door onto this track. Set a screw at the track center joint and leave the screw projecting down 1/2" to prevent glides from passing the joint.
- 6. Secure Anchor Panels**  
Slide one door against the door jamb. With the door panel hanging naturally, locate the holes on the anchor panel where the door will be secured to the jamb. Using the drill, insert the screws and secure the end anchor panel to the jamb. Repeat with the other door.  
To close the doors, pull together until magnets latch.



LTL HOME PRODUCTS, INC.

125 Route 61 • Schuylkill Haven, PA 17972

1.800.360.1585 • fax 570.385.5475

www.ltlhomeproducts.com • e-mail: info@lthomeproducts.com

Installation pdfs, videos, warranty registration and replacement parts can be found on our website under the Product Support section.

# VIA/REGENT 36"x 96"

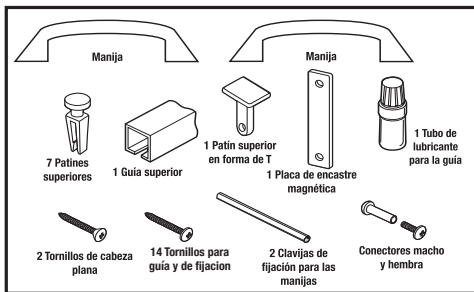
## INSTRUCCIONES DE INSTALACIÓN

Para una instalación rápida y sencilla de su puerta plegadiza, lea estas instrucciones con atención. Unos pocos minutos de planificación previa facilitará el trabajo y le asegurará años de funcionamiento sin problemas.

### Herramientas Necesarias

- Phillips #1 pequeño • cinta métrica • un clavo pequeño • mecha de 3/32" para orificios piloto • sierra de mano o sierra con dientes finos (necesaria para recortar la guía superior hasta el ancho adecuado o para recortar la altura de los paneles si la abertura mide menos de 96" de alto) • y cinta de enmascarar (para asegurar las puertas si es necesario recortarlas)
- Gafas protectoras.

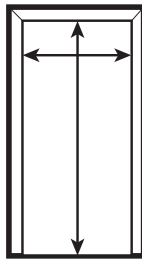
**Asegúrese que las siguientes piezas se encuentren incluidas en su paquete de su puerta plegadiza:**



### INSTALACIÓN PARA PUERTA SIMPLE

#### 1. Mida la abertura de la puerta

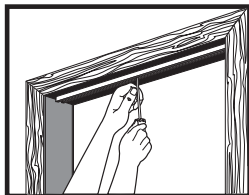
Si la altura de la abertura de la puerta es de aproximadamente 96" no necesitará modificar la puerta. Si la abertura es menor a 96" de alto, deberá acortarla cortando con una sierra excedente desde abajo de los paneles (final sin orificios).



Si la abertura tiene menos de 96" de alto: Una los paneles de la puerta, asegúrelos con cinta de enmascarar y córtelos con una sierra de mano o con una sierra de dientes finos. Corte la guía superior 1/8" más corta que el ancho de la abertura. Saque la cinta de enmascarar. El ancho de la puerta no se puede modificar.

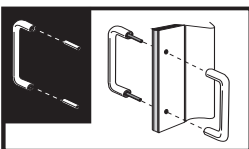
#### 2. Instale la guía superior

Coloque la guía superior en la parte superior de la abertura de la puerta de modo tal que quede derecha y centrada. Después de realizar un orificio piloto (con un clavo o una mecha de 3/32"), coloque un tornillo de para la guía a través del orificio que esté más cerca del centro de la guía. No lo ajuste. (Se puede usar cinta para sostener la guía en su lugar mientras marca y realiza el orificio).



#### 3. Instale las manijas

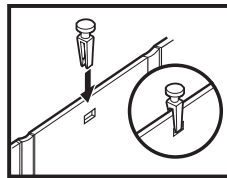
Presione las dos clavijas de fijación de las manijas en una sola manija, después pase las clavijas a través de los orificios del panel de la puerta.



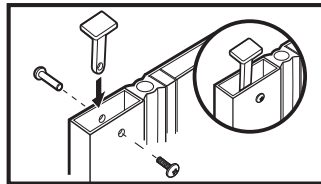
Si es necesario, puede respaldar una de las manijas con un objeto sólido y presionar la otra manija alternativamente sobre cada clavija hasta que se acomoden las manijas. No golpee en el medio de ninguna de las manijas.

#### 4. Instale los patines superiores

Coloque los patines superiores sobre los orificios centrales sobre cada uno de los paneles de ancho completo. Enganche los patines superiores en su lugar y asegúrese que estén firmes.

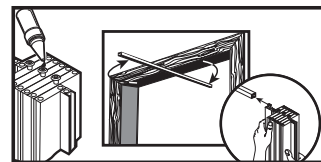


Para asegurar el deslizador superior del borde de ataque estilo T, coloque la pieza en forma de T dentro del borde de ataque y alinee los orificios. Después inserte la sección hembra del orificio exterior a través del orificio en el patín con forma de T a través del otro lado del borde delantero. Después inserte el tornillo macho roscado en la pieza hembra y ajústelo hasta que estén firmes.



#### 5. Instale los paneles de la puerta

Aplicar Gire un extremo de la guía superior hacia afuera de la abertura de la puerta para que ingresen los patines superiores. Decida si quiere que la puerta abra desde la izquierda o desde la derecha, después deslice todos los patines superiores hacia adentro de la guía. Pliegue los paneles juntos cerca del tornillo central.



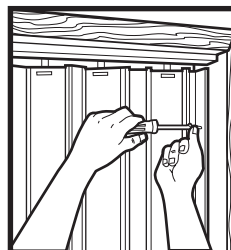
#### 6. Asegure la guía superior

Gire la guía de vuelta a su posición original. Después de realizar los orificios piloto (con un clavo o una mecha de 3/32"), coloque los tornillos de la guía de a través de todos los orificios de la guía. Coloque todos los tornillos lo más derechos y ajustados posible para garantizar un movimiento suave de la puerta.



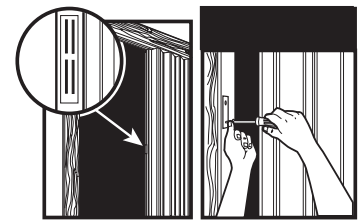
#### 7. Asegure el panel de fijación

Deslice la puerta entera contra el Lado de no apertura de la puerta. Con el panel de la puerta colgando naturalmente, ubique los orificios en el panel de anclaje donde la puerta se asegurará a la jamba. Usando el taladro, inserte los tornillos y fije el panel de anclaje final a la jamba.



#### 8. Instale la placa de encastre magnética

Coloque la placa de encastre magnética contra las bandas metálicas en el extremo de la puerta. Cierre la puerta hasta que golpee el marco de la misma. Marque la ubicación correcta de la traba. Asegure la traba al marco de la puerta con los dos tornillos de cabeza plana.



Imán de la puerta

Instale la placa de encastre

### Instalación de doble puerta

Las puertas se pueden usar como una puerta doble, pero debido a los imanes, habrá un espacio de aproximadamente 0.25" cuando las puertas estén en la posición cerrada.

#### 1. Mida la abertura de la puerta

Divida el ancho de la abertura en dos. Corte cada guía superior a esta medida de modo tal que, una vez instaladas, ambas guías se junten en el centro de la abertura de la puerta. También se puede usar una sola guía si es que cubre toda la abertura.

#### 2. Instale la guía superior

En una línea central dibujada a través de la parte superior de la abertura, instale cualquiera de las medias guías y coloque todos los tornillos en la misma. Si usa una sola guía, use un tornillo en el centro.

#### 3. Instale las manijas

Presione las dos clavijas de fijación de las manijas en una sola manija, después pase las clavijas a través de los orificios del panel de la puerta. Presione la otra manija contra las clavijas. Si es necesario, puede respaldar una de las manijas con un objeto sólido y presionar la otra manija alternativamente sobre cada clavija hasta que se acomoden las manijas. No golpee en el medio de ninguna de las manijas.

#### 4. Instale los Top Glides

Coloque un deslizador superior sobre el orificio central en la parte superior de un panel de puerta de ancho completo y encájelo en su lugar hasta que esté seguro. Repita con los deslizadores superiores restantes. Para asegurar el deslizador superior del borde de avance, coloque la parte en forma de T dentro del borde de avance y alinee los orificios. Luego inserte la sección hembra desde el orificio exterior a través del orificio en el deslizamiento en forma de T a través del otro lado del borde anterior. Luego inserte el tornillo macho roscado en la parte hembra y apriételo hasta que quede ajustado. Repita con la otra puerta al final para la sección de la puerta doble.

#### 5. Instale el segundo riel y los paneles de las puertas

Aplice lubricante de riel a cada deslizamiento superior.

#### 6. Asegure los paneles de anclaje

Deslice una puerta contra la jamba de la puerta. Con el panel de la puerta colgando naturalmente, ubique los seis orificios en el panel de anclaje donde la puerta se asegurará a la jamba. Con el taladro, inserte los tornillos y fije el panel de anclaje final a la jamba. Repita con la otra puerta. Para cerrar las puertas, jale hasta que los imanes se enganchen.



LTL HOME PRODUCTS, INC.

125 Route 61 • Schuylkill Haven, PA 17972

1.800.360.1585 • fax 570.385.5475

www.ltlhomeproducts.com • e-mail: info@lthomeproducts.com

Los archivos PDF de instalación, los videos, el registro de la garantía y las piezas de repuesto se pueden encontrar en nuestro sitio web en la sección Soporte del producto.