

INSTALLATION INSTRUCTIONS

Toilet Seat / Top and Bottom Mount

American Standard

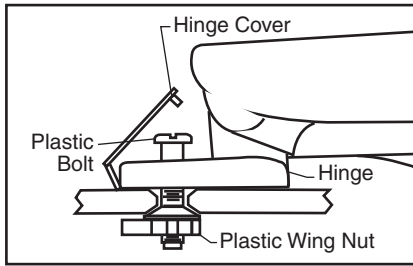
5503A Elongated
5503B Round Front

Thank you for selecting American Standard – the benchmark of fine quality for over 100 years. To ensure this product is installed properly, please read these instructions carefully before you begin. (Certain installations may require professional help.) Also be sure your installation conforms to local codes.

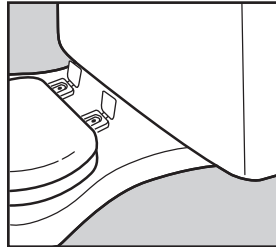
NOTE: Pictures may not exactly depict toilet seat and components.

INSTALLATION #1: BOTTOM MOUNT WITH PLASTIC WINGNUT

Side view of the toilet seat installation parts.

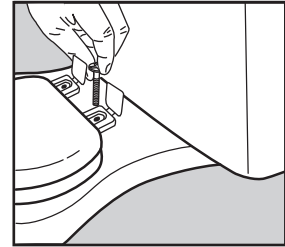


1



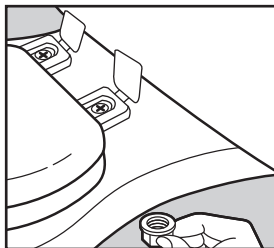
Position the seat and align hinges over holes on toilet bowl.

2



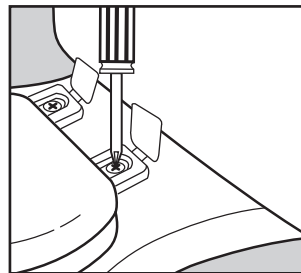
When the seat is properly aligned with the front edge of the bowl slip the bolt through the bowl bolt holes.

3



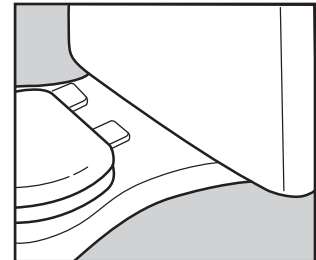
With the plastic bolts installed, thread the winged plastic nuts on to the bolts.

4



Tighten the bolts using your screwdriver.

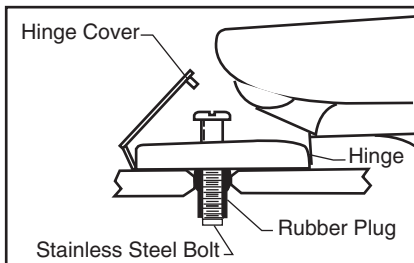
5



The hinge cap covers are designed to snap lock on to the hinge. Position the hinge covers and push down on the cover.

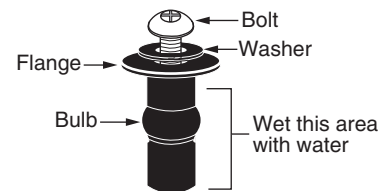
INSTALLATION #2: TOP MOUNT WITH RUBBER PLUG

Side view of the toilet seat installation parts.



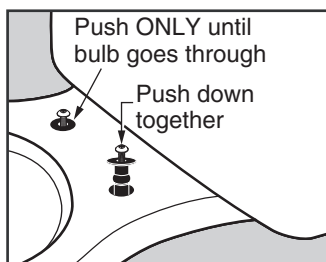
1

PLUG



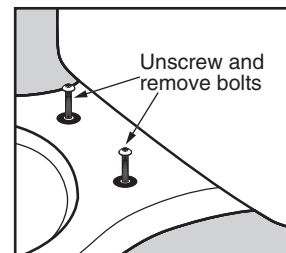
For ease of installation of black rubber plugs, insert steel bolt (capture a few threads) and wet the lower area with some water (soapy water works best).

2



**NOTE: FLANGE MUST REMAIN ABOVE THE SURFACE.
DO NOT ALLOW PLUG TO FALL THROUGH!**

3



Once plug is in place, unscrew and remove bolts and keep nearby for step 4.

SAVE FOR FUTURE USE

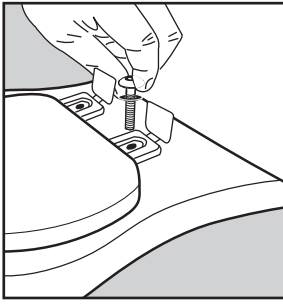


Product names listed herein are trademarks of AS America, Inc.
© AS America, Inc. 2019

760226-100 Rev. 2 7/19

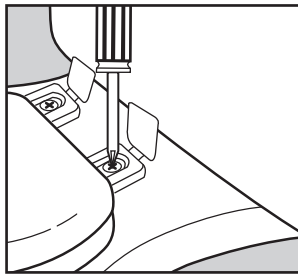
760226-100R2

4



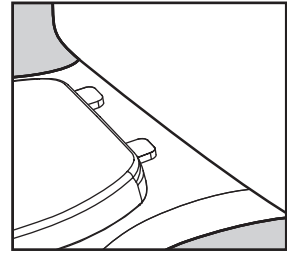
When the seat is properly aligned with the front edge of the bowl, slip the bolt through the washer and the bowl bolt holes.

5



Tighten the bolts using your screwdriver.

6



The hinge cap covers are designed to snap lock on to the hinge. Position the hinge covers and push down on the cover.

Care and Cleaning

When cleaning your toilet seat wash it with a mild, soapy water: rinse the seat thoroughly with clear water and dry with a soft cloth.

Avoid detergents, disinfectants, or cleaning products in aerosol cans. Never use abrasive scouring powders on your seat. Some bathroom chemicals and cosmetics may damage the seat's finish. After installation, check the tightness of the bolts from time to time to ensure a tight fit.

AS AMERICA, INC. ONE YEAR LIMITED WARRANTY

If inspection of this AS America, Inc. ("American Standard") plumbing product, within one year after its initial purchase, confirms that it is defective in materials or workmanship, American Standard will repair or, at its option, exchange the product for a similar model.

This limited warranty applies only to the original purchaser and installation of these products. In the event of a limited warranty claim, proof of purchase will be required—save sales receipt.

This limited warranty does not apply to local building code compliance. Since local building codes vary considerably, the purchaser of this product should check with a local building or plumbing contractor to insure local code compliance before installation.

This limited warranty is void if the product has been moved from its initial place of installation; if it has been subjected to faulty maintenance, abuse, misuse, accident or other damages; if it was not installed in accordance with American Standard's instructions; or if it has been modified in a manner inconsistent with the product as shipped by American Standard.

American Standard's option to repair or exchange the product under this limited warranty does not cover any labor or other costs of removal or installation. **IN NO EVENT WILL AMERICAN STANDARD BE LIABLE FOR THE COST OF REPAIR OR REPLACEMENT OF ANY INSTALLATION MATERIALS, INCLUDING BUT NOT LIMITED TO, TILES, MARBLE ETC.** American Standard will not be responsible for any other incidental or consequential damages attributable to a product defect or to the repair or exchange of a defective product, all of which are expressly excluded from this limited warranty. This limited warranty does not cover any liability for consequential or incidental damages, all of which are hereby expressly disclaimed, or the extension beyond the duration of this limited warranty of any implied limited warranties, including those of merchantability or fitness for an intended purpose. (Some states or provinces do not allow the exclusion or limitation of implied limited warranties, so this exclusion may not apply to you.)

This limited warranty gives you specific legal rights. You may have other statutory rights that vary from state to state or from province to province, in which case this limited warranty does not affect such statutory rights.

In the United States:

American Standard Brands
1 Centennial Ave
Piscataway, New Jersey 08854
Attention: Director of Customer Care
For residents of the United States, warranty information may also be obtained by calling the following toll free number: (800) 442-1902
www.americanstandard.com

In Canada:

LIXIL Canada, ULC
5900 Avebury Rd.
Mississauga, Ontario
Canada L5R 3M3
Toll Free: (800) 387-0369
www.americanstandard.ca

In Mexico:

American Standard B&K Mexico
S. de R.L. de C.V.
Via Morelos #330
Col. Santa Clara
Ecatepec 55540 Edo. Mexico
Toll Free: 01-800-839-1200
www.americanstandard.com.mx

INSTRUCCIONES DE INSTALACIÓN

Asiento Para Inodoro / Montaje Superior e Inferior

5503A Frente Alargado

5503B Frente Redondo

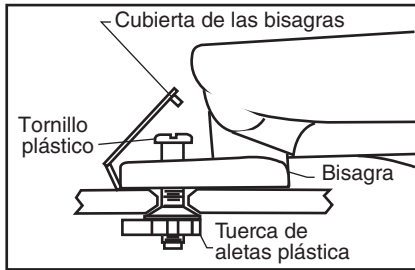
American Standard

Gracias por elegir American Standard - el parámetro de primera calidad por más de 100 años. Para asegurarse de que el producto esté instalado correctamente, por favor lea estas instrucciones cuidadosamente antes de comenzar. (Ciertas instalaciones pueden requerir ayuda profesional). Asegúrese de que su instalación cumpla con los códigos locales.

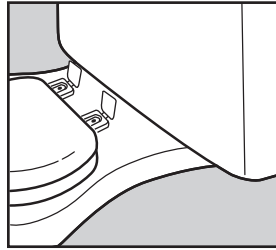
NOTA : Es posible que las fotos no muestren exactamente el asiento del inodoro y sus componentes.

INSTALACIÓN 1: MONTAJE INFERIOR CON TUERCA DE ALETAS PLÁSTICA

Vista lateral de las piezas de instalación del asiento del inodoro.

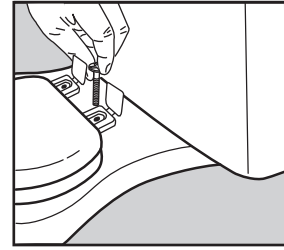


1



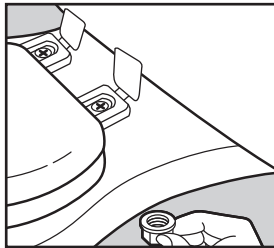
Coloque el asiento alineando las bisagras sobre la taza del inodoro.

2



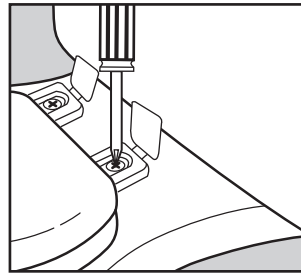
Cuando el asiento está correctamente alineado con el borde delantero de la taza, deslice el tornillo a través de los orificios para tornillos de la taza.

3



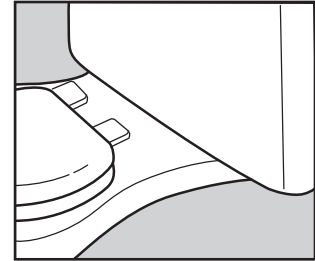
Con los tornillos plásticos instalados, atornille las tuercas de aletas plásticas a los tornillos.

4



Apriete los tornillos usando un destornillador.

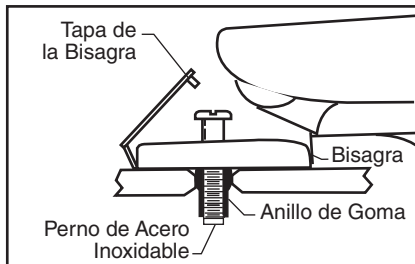
5



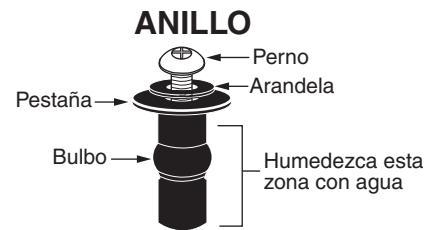
Las cubiertas de tapa de bisagra están diseñadas para ajustarse a presión a la cubierta de las bisagras y cerrar sobre la cubierta.

INSTALACIÓN 2 : MONTAJE SUPERIOR CON ANILLO DE GOMA

Vista lateral de las piezas de instalación del asiento del inodoro.



1



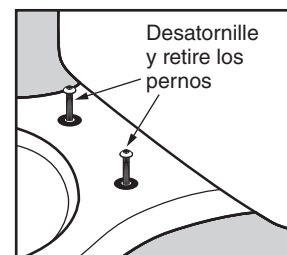
Para instalar fácilmente los anillos de goma negros, inserte el perno de acero (con varias vueltas) y humedezca la parte inferior con agua (el agua con jabón funciona mejor).

2



NOTA: LA PESTAÑA DEBE QUEDARSE SOBRE LA SUPERFICIE.
¡NO DEJE QUE EL ANILLO SE CAIGA!

3



Una vez colocado el anillo, desatornille y retire los pernos y déjelos cerca para poder realizar más tarde el paso 4.

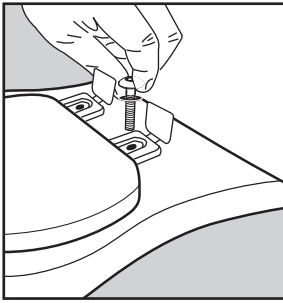
GUARDE ESTAS INSTRUCCIONES PARA UN USO FUTURO



Los nombres de productos que aparecen en este documento son marcas comerciales de AS America Inc.
© AS America, Inc. 2019

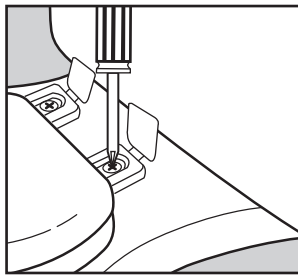
760226-100SP Rev. 2 7/19

4



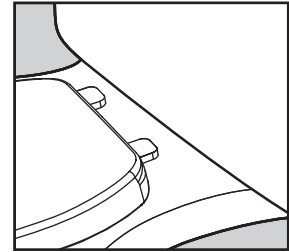
Una vez que el asiento esté bien alineado con el borde delantero de la taza, deslice el perno a través de la arandela y los orificios del perno de la taza.

5



Apriete los tornillos usando un destornillador.

6



Las tapas de la bisagra fueron diseñadas para encajar y bloquearse en la bisagra. Ubique las tapas de la bisagra y empuje hacia abajo en la tapa.

Cuidado y Limpieza

Para limpiar el asiento del inodoro use agua templada con jabón: enjuague bien el asiento con agua limpia y seque con un paño suave.

Evite detergentes, desinfectantes o productos de limpieza en latas de aerosol. Nunca utilice productos de limpieza abrasivos. Algunos cosméticos y productos químicos para baño pueden dañar el acabado del asiento. Luego de la instalación, verifique de vez en cuando que los pernos estén ajustados para garantizar la estabilidad del asiento.

AS AMERICA, INC. GARANTÍA LIMITADA POR UN AÑO

Si la inspección de este producto de plomería de AS America, Inc. ("American Standard"), dentro del primer año siguiente a su compra inicial, confirma defectos en sus materiales o fabricación, American Standard reparará o, a su elección, cambiará el producto por un modelo similar.

Esta garantía limitada se aplica exclusivamente al comprador e instalación originales de estos productos. En caso de que se efectúe un reclamo bajo garantía limitada, será necesario adjuntar una demostración de compra; guarde el recibo de compraventa.

Esta garantía limitada no se aplica al cumplimiento de las normas de construcción locales. Dado que los códigos de construcción locales varían en forma considerable, el comprador de este producto debe consultar con un contratista de construcción o plomería local si quiere garantizar el cumplimiento de los códigos locales antes de la instalación.

Esta garantía limitada será nula si el producto es retirado de su lugar original de instalación, si ha recibido mantenimiento incorrecto, abuso, mal uso, accidentes u otros daños, si fuera instalado sin seguir las instrucciones de American Standard o si fuera alterado de un modo incongruente con el producto conforme lo ha enviado por American Standard.

La opción de American Standard de reparar o cambiar el producto según esta garantía limitada no cubre la mano de obra ni otros costos de extracción o instalación. EN NINGÚN CASO AMERICAN STANDARD SERÁ RESPONSABLE DEL COSTO DE REPARACIÓN O REEMPLAZO DE NINGÚN MATERIAL DE INSTALACIÓN INCLUIDOS PERO SIN LIMITARSE A AZULEJOS, MÁRMOL, ETC. American Standard no será responsable ante cualquier otro daño indirecto o consecuencial atribuible a defectos del producto o a la reparación o al intercambio de un producto defectuoso, por lo que se excluyen expresamente de esta garantía. Esta garantía limitada no cubre responsabilidad alguna por daños consecuenciales o incidentales, todos los cuales se rechazan explícitamente, ni tampoco la extensión fuera de la duración de esta garantía limitada de ninguna garantía limitada implícita, incluidas las de comerciabilidad o idoneidad para un propósito definido. (Algunos estados o provincias no permiten la exclusión o limitación de las garantías implícitas, por lo que esta exclusión puede no aplicarse a su caso.)

Esta garantía limitada le otorga derechos legales específicos. Los derechos estatales que usted pueda tener y que varían de un estado a otro o de una provincia a otra, no quedan afectados por esta garantía limitada.

En los Estados Unidos:

American Standard Brands,
1 Centennial Ave
Piscataway, New Jersey 08854
Atención: Director de Asuntos del Consumidor
Para los residentes en Estados Unidos, la información de la garantía puede obtenerse también llamando al siguiente número sin cargo: (800) 442-1902
www.americanstandard-us.com

En Canadá:

LIXIL Canada ULC
2480 Stanfield Rd.
Mississauga, Ontario
Canadá L4Y 1S2
Número sin cargo: (800) 387-0369
www.americanstandard.ca

En México:

Gerente de Servicio al Cliente
AS Maquila, S. A. de C. V.
Vía Morelos #330
Col. Santa Clara
Ecatepec 55540 Edo. de México
www.americanstandard.com.mx

INSTRUCTIONS D'INSTALLATION

Siège De Toilette / Montage Supérieur et Inférieur

American Standard

5503A Allongé

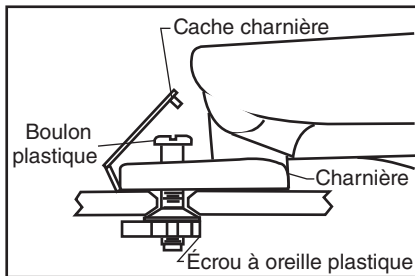
5503B Devant Rond

Mer d'avoir choisi American-Standard... la référence en matière de qualité depuis plus de 100 ans. Afin de vous assurer que le produit est installé correctement, veuillez lire attentivement les instructions avant de commencer. (Certaines installations peuvent nécessiter une aide professionnelle.) Assurez-vous également que votre installation est conforme aux codes locaux.

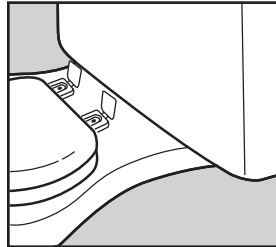
REMARQUE : Les images peuvent être différentes de votre siège de toilette et de ses composants.

INSTALLATION NO 1 : INSTALLATION SOUS SURFACE AVEC ÉCROU À OREILLES EN PLASTIQUE

Vue latérale des pièces pour l'installation du siège de toilette.

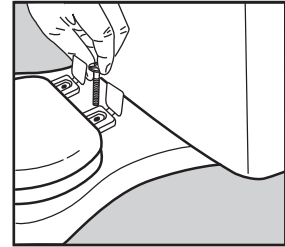


1



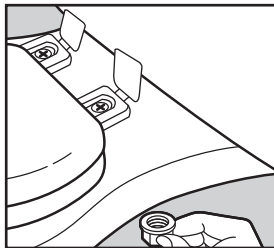
Placer le siège et aligner les charnières au-dessus des trous de la cuvette.

2



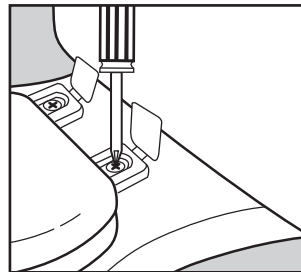
Lorsque le siège est correctement aligné avec le rebord avant de la cuvette, glisser le boulon dans les trous de boulons de la cuvette.

3



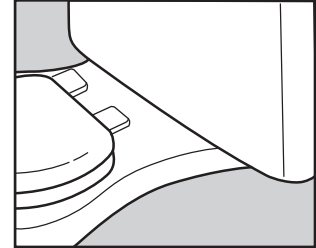
Lorsque les boulons plastiques sont installés, visser les écrous à oreilles plastiques sur les boulons.

4



Serrer les boulons à l'aide d'un tournevis.

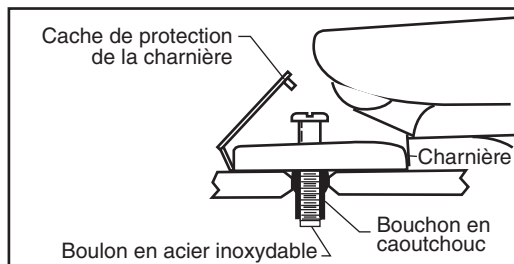
5



Les caches de protection de la charnière sont conçus pour s'enclencher dans la charnière. Mettez en place les caches de protection de la charnière et appuyez sur le couvercle.

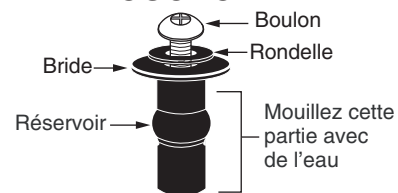
INSTALLATION NO 2 : INSTALLATION SUR LE DESSUS AVEC BOUCHON EN CAOUTCHOUC

Vue latérale des pièces pour l'installation du siège de toilette.



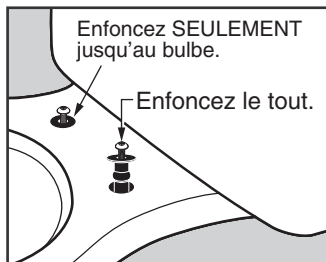
1

BOUCHON



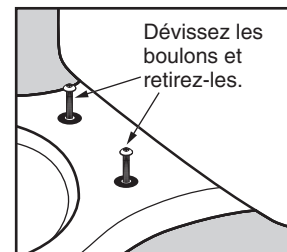
Pour installer facilement les bouchons en caoutchouc noir, insérez un boulon en acier (vissez-le légèrement), puis mouillez la partie inférieure avec un peu d'eau (l'eau savonneuse est plus efficace).

2



REMARQUE : LA BRIDE DOIT RESTER À LA SURFACE. NE LAISSEZ PAS LE BOUCHON PASSER EN ENTIER!

3



Une fois la rondelle mise en place, dévissez les boulons, retirez-les et conservez-les pour l'étape 4.

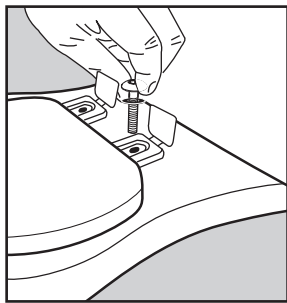
À CONSERVER POUR UTILISATION ULTÉRIEURE



Les noms des produits nommés ci-après sont des marques de commerce déposées d'AS America Inc., à moins d'indication contraire.
© AS America, Inc. 2019

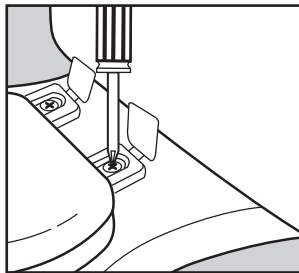
760226-100FR Rev. 2 7/19

4



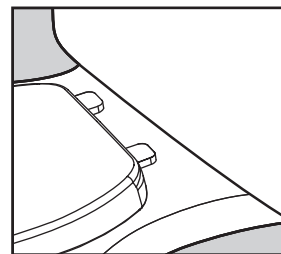
Une fois le siège correctement aligné avec le rebord avant de la cuvette, faites passer le boulon dans la rondelle et les trous sur la cuvette.

5



Une fois la cuvette correctement positionnée, serrez les boulons à l'aide de votre clé.

6



Les caches de protection de la charnière sont conçus pour s'enclencher dans la charnière. Mettez en place les caches de protection de la charnière et appuyez sur le couvercle.

Entretien et Nettoyage

Pour nettoyer le siège de toilette, laver avec de l'eau et un savon doux : rincer abondamment à l'eau propre et essuyer avec un chiffon doux.

Éviter les détergents, désinfectants ou les produits de nettoyage en aérosol. Ne jamais utiliser de poudres à récurer abrasives sur le siège. Certains produits chimiques et cosmétiques pour salles de bains peuvent endommager le fini du siège. Après l'installation, vérifier de temps à autre si les boulons sont bien serrés.

AS AMERICA, INC. GARANTIE LIMITÉE D'UN AN

Si une inspection de cet article de plomberie AS America, Inc. (« American Standard »), dans l'année qui suit son installation initiale, fait état d'un défaut de matériau ou de fabrication, American Standard réparera ou échangera, à sa discrétion, le produit pour un modèle semblable.

Cette garantie limitée s'applique uniquement à l'acheteur original et à l'installation initiale de ces produits. En cas de réclamation à l'égard d'une garantie limitée, une preuve d'achat sera requise. Nous vous conseillons de conserver vos reçus.

Cette garantie limitée ne s'applique pas aux conformités des codes du bâtiment locaux. Puisque les codes de la construction locaux varient considérablement, l'acheteur de ce produit devrait vérifier auprès d'un entrepreneur local en construction ou en plomberie afin de s'assurer de la conformité au code local avant l'installation.

Cette garantie limitée deviendra nulle et sans effet si le produit a été déplacé de l'endroit d'installation initial; s'il a été soumis à un mauvais entretien, à de l'abus, à une utilisation inappropriée, à un accident ou à d'autres dommages; s'il n'a pas été installé selon les instructions d'American Standard; ou s'il a été modifié d'une manière incompatible au produit tel que livré par American Standard.

L'option d'American Standard de réparer ou échanger le produit selon les conditions de cette garantie limitée n'inclut pas les frais de main-d'œuvre ou autres frais encourus pour la dépose ou l'installation. EN AUCUN CAS, AMERICAN STANDARD NE POURRA ÊTRE TENUE RESPONSABLE DES FRAIS DE RÉPARATION OU DE REMPLACEMENT DE MATÉRIEL D'INSTALLATION, Y COMPRIS MAIS NON LIMITÉ À, CARRELAGE, MARBRE, ETC American Standard ne sera nullement tenue responsable de quelque dommage autre, qu'il soit de nature consécutive ou indirecte qui soit attribuable à une défectuosité d'un produit ou à la réparation ou à l'échange d'un produit défectueux, tous étant expressément exclus de la présente garantie. Cette garantie limitée ne couvre pas la responsabilité en matière de dommages indirects ou accidentels qui sont expressément exclus de la garantie ou de tout prolongement au-delà de la durée de cette garantie limitée dans le cas de garanties tacites limitées, y compris celles de qualité marchande ou de convenance à l'égard de l'utilisation prévue. (Certains états ou provinces ne permettent pas d'exclusion ou de limitation des garanties limitées; cette exclusion peut donc ne pas s'appliquer à vous.)

Cette garantie limitée vous donne des droits juridiques spécifiques. Vous pourriez vous prévaloir d'autres droits prévus par la loi qui varient d'une province à l'autre ou d'un État à l'autre et, dans ces cas, la présente garantie limitée n'a aucun effet sur ces droits prévus par la loi.

Aux États-Unis:

American Standard Brands
1 Centennial Ave
Piscataway, New Jersey 08854
Attention: Directeur du Service à la clientèle
Les résidents des États-Unis peuvent aussi obtenir des informations à propos de la garantie en composant le numéro sans frais (800) 442-1902
www.americanstandard.com

Au Canada:

LIXIL Canada, ULC
5900 Avebury Rd.
Mississauga, Ontario
Canada L5R 3M3
Sans frais: (800) 387-0369
www.americanstandard.ca

Au Mexique :

American Standard B&K Mexique
S. de R.L. de C.V.
Via Morelos n° 330
Col. Santa Clara
Ecatepec 55540 Edo. Mexique
Sans frais: 01-800-839-1200
www.americanstandard.com.mx