



O-Cedar®
EasyWring™ Refill



O-Cedar®
EasyWring™ Power Refill

REPLACE EVERY **3** MONTHS FOR BEST RESULTS

Refills available

For best results replace refill every 3 months

Repuestos disponibles

Para mejores resultados, cambie los repuestos cada 3 meses



Find out more about our full assortment at ocedar.com

QUALITY GUARANTEED

This product is warranted against defective materials or workmanship. Visit ocedar.com for details.



©2022 Freudenberg Household Products LP
Attn: Consumer Affairs, 2188 Diehl Road, Aurora, IL 60502
ocedar.com/contact-page
EPA Est. 99642-IL-1

Assembled in U.S.A. with components made in U.S.A., Italy and China



MICROFIBER
EASYWRING™

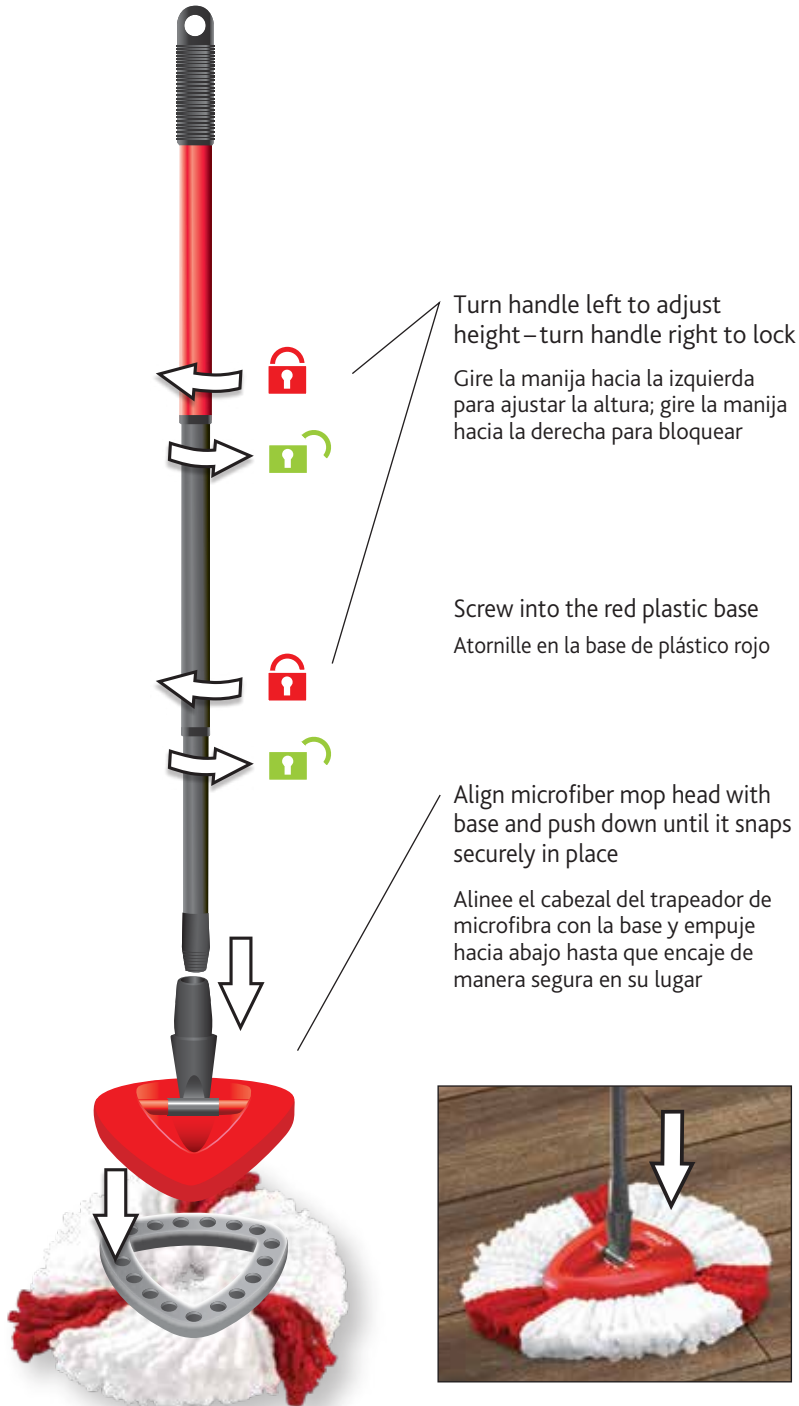
SPIN MOP & BUCKET SYSTEM
SISTEMA DE CUBETA Y TRAPEADOR GIRADOR

Use & Care Guide
Guía de uso y cuidado



*Removes, does not kill, over 99% of E.coli and Staph. aureus from pre-finished hardwood flooring and ceramic tile using tap water, as tested at an independent accredited lab.

TO ASSEMBLE / PARA ENSAMBLAR



Turn handle left to adjust height – turn handle right to lock
 Gire la manija hacia la izquierda para ajustar la altura; gire la manija hacia la derecha para bloquear

Screw into the red plastic base
 Atornille en la base de plástico rojo

Align microfiber mop head with base and push down until it snaps securely in place

Alinee el cabezal del trapeador de microfibra con la base y empuje hacia abajo hasta que encaje de manera segura en su lugar



INSTRUCTIONS / INSTRUCCIONES



Fill bucket to max line
 Do not use bleach
 Llene la cubeta hasta la línea máxima
 No usar bleach



Place mop inside bucket
 Coloque el trapeador dentro de la cubeta



Place wet mop inside wringer
 Coloque el trapeador húmeda dentro del exprimidor



Loosely hold handle vertically to allow mop to spin

Sostenga la manija en sentido vertical sin apretarlo para permitir que el trapeador gire



Push pedal to customize moisture level

Presione el pedal para ajustar el nivel de humedad



Store bucket in dry conditions. Do not expose to excessive sunlight.

Guarde la cubeta en condiciones secas. No exponga en exceso a la luz del sol.

TO WASH* / PARA LAVAR*



TO REMOVE
 Step on strands and tilt handle away from your foot to separate base from mophead

PARA QUITAR
 Pise los soportes del trapeador e incline la manija hacia el lado contrario de su pie para separar la base de la cabeza del trapeador



TO WASH*
 Machine or hand wash in warm water and lay flat to dry
 *Do not use fabric softeners or bleach

PARA LAVAR*
 Lávelo a máquina o a mano con agua tibia y extiéndalo para secar
 *No usar suavizante o bleach



TO REPLACE
 Align microfiber mop head with base and push down until it snaps securely in place

PARA REEMPLAZO
 Alinee el cabezal del trapeador de microfibra con la base y presione hacia abajo hasta que encaje de manera segura en su lugar