

Window Guard Installation Instructions

Tools Required - Power drill, 3/16" drill bit, One-way Screw Driver (accessory sold separately)

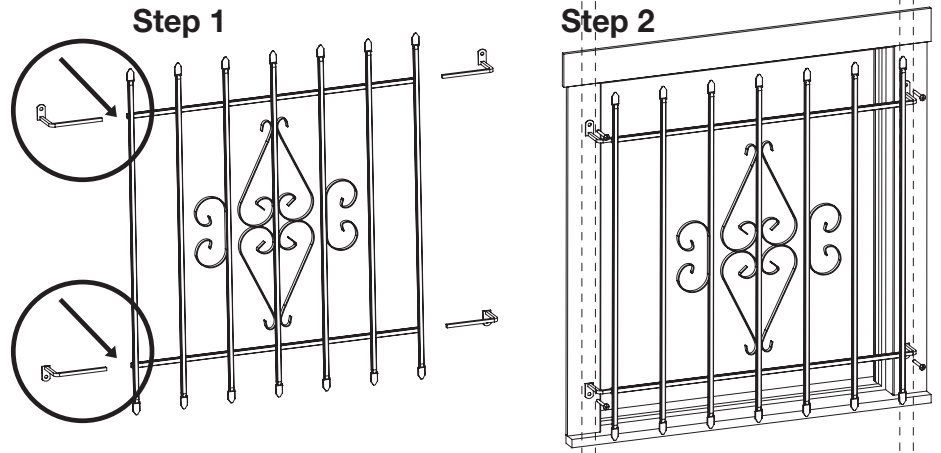
1 Select Mounting Method - Projection-mount (1A), Flush-mount (1B), or Inside-mount (1C).

1A & 1B

Projection-mount & Flush-mount

Step 1 - Insert brackets into horizontal bars on window guard as shown. Make sure tabs of upper brackets are pointed up and tabs of the lower brackets are pointed down.
Note: if necessary, sand down ends of brackets with excess paint for proper fit inside horizontal bar.

Step 2 - Center brackets on 2 x 4 studs.



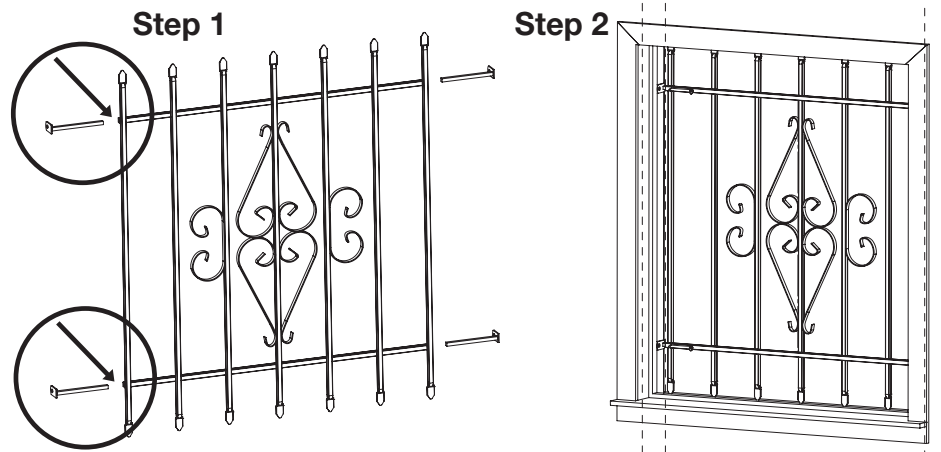
1C

Inside-mount

Step 1 - Insert brackets into horizontal bars on window guard as shown. Make sure tabs of all brackets are pointed away from the window.

Note: if necessary, sand down ends of brackets with excess paint for proper fit inside horizontal bar.

Step 2 - Center brackets on 2 x 4 studs.



2 Position window guard to be centered with the window opening.

3 Position brackets by sliding post inside window guard channel so holes are centered with framework of home around the window opening.

4 Make sure guard stays centered and even all around the opening. Mark center of bracket holes with pencil and place window guard to the side.

5 Pre-drill holes using a 3/16" drill bit.

6 Place window guard back up, lining up bracket holes with the pre-drilled holes and install the one-way screws with one-way screw driver (sold separately).

7 Finial Installation (purchased separately) - place finial on desired picket and tighten set screw with included Alan wrench. Repeat for all finials.

Instalación Instrucciones para del Protectores de Ventanas

Herramientas necesarios - Taladro eléctrico, broca de 3/16", Destornillador de una dirección (Accesorio que se vende por separado)

1 Selección el método de montaje - Elija entre montaje de proyección **(1A)**, montaje a ras **(1B)**, o montaje de interior **(1C)**.

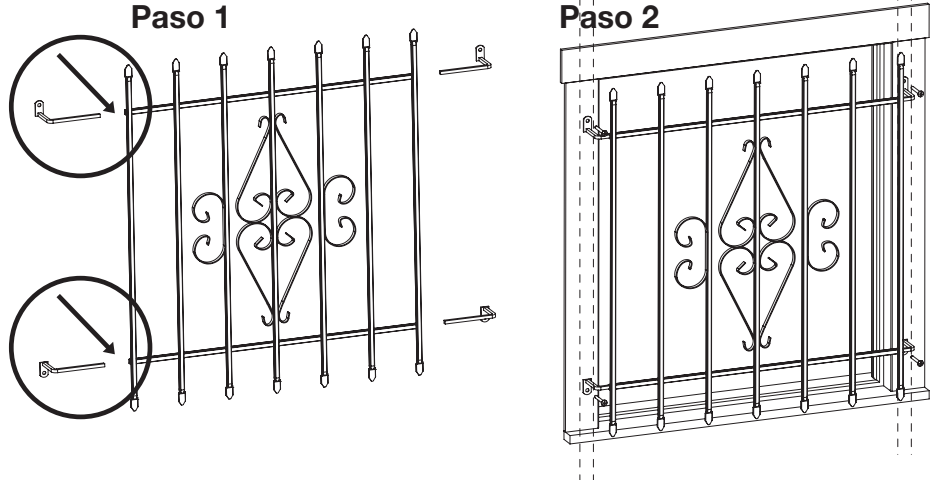
1A & 1B

Montaje de proyección & Montaje a ras

Paso 1 - Inserte los soportes en las barras horizontales del protector de ventanas como se muestra. Asegúrese de que las lengüetas de los soportes superiores apunten hacia arriba y que las lengüetas de los soportes inferiores apunten hacia abajo.

Nota: si necesario, la arena termina abajo de corchetes con exceso de pintura para la barra horizontal, interior, conveniente y apropiada.

Paso 2 - Céntrelos soportes en vigas de 2 x 4



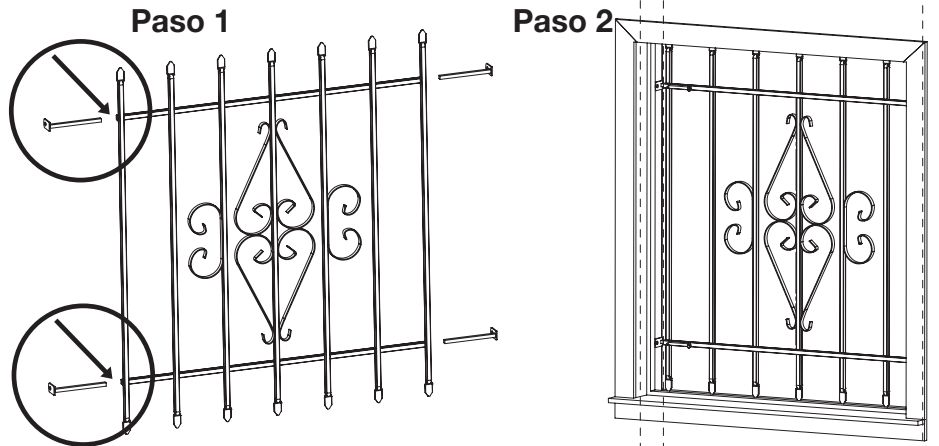
1C

Montaje interior

Paso 1 - Inserte los soportes en las barras horizontales del protector de ventanas como se muestra. Asegúrese de que las lengüetas de todos los soportes apunten lejos de la ventana.

Nota: si necesario, la arena termina abajo de corchetes con exceso de pintura para la barra horizontal, interior, conveniente y apropiada.

Paso 2 - Céntrelos soportes en vigas de 2 x 4



2 Coloque el protector de ventanas de manera que quede centrado con la abertura de la ventana.

3 Coloque los soportes sujetándolos y sacándolos del marco del protector de ventanas para que los orificios queden centrados con la estructura de la casa alrededor de la abertura de la ventana.

4 Asegúrese de estancias de guardia centradas e incluso por todas partes la apertura. Marque el centro de los orificios del soporte con lápiz y coloque el protector de ventanas en la parte lateral.

5 Perfore los orificios con una broca de taladro de 3/16".

6 Coloque el respaldo del protector de ventanas alineando los orificios del soporte con los orificios perforados previamente e instale los tornillos de una dirección (Se vende por separado).

7 La Instalación del florón (compró seperately) - florón de lugar en el piquete deseó y aprieta tornillo fijo con la llave inglesa incluida de Alan. Repita para todos los florones.