

RIDGID
12 in. Sliding Compound Miter Saw
Model No. R4222
Repair Sheet

RIDGID
Scie à onglets combinés coulissante de 305 mm (12 po)
No. de modèle R4222
Feuille de réparation

RIDGID
Sierra ingleteadora compuesta deslizando de 305 mm (12 pulg.)
Núm. de modelo R4222
Lista de piezas de repuesto

ONE WORLD TECHNOLOGIES, INC.

P.O. Box 1427

Anderson, SC 29622, USA

1-866-539-1710 ■ www.RIDGID.com

RIDGID® R4222

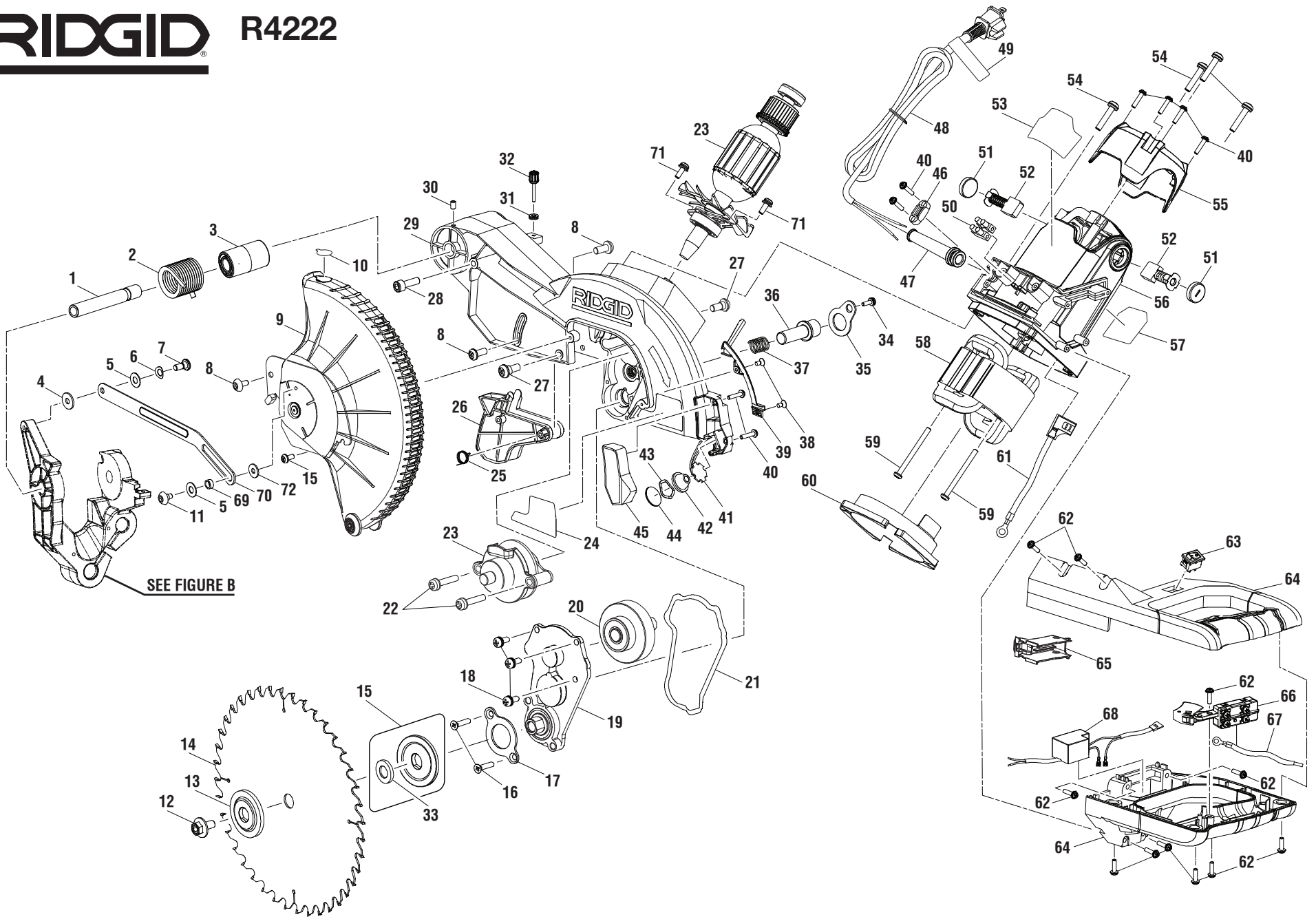


FIGURE A / FIGURA A

RIDGID 12 in. MITER SAW – MODEL NO. R4222

The model number will be found on a label attached to the housing. Always mention the model number in all correspondence regarding your **MITER SAW** or when ordering replacement parts.

PARTS LIST (FIGURE A)

KEY NO.	PART NUMBER	DESCRIPTION	QTY	KEY NO.	PART NUMBER	DESCRIPTION	QTY
1	089041028001	Arm Pivot Pin.....	1	39	089041028029	Wire Cover.....	1
2	089041028002	Torsion Spring	1	40	089041028028	Screw (M4 x 18 mm)	8
3	089041028003	Spring Sleeve	1	41	089240013038	LED Light.....	1
4	089041028004	Washer (M6)	1	42	089041028026	LED Reflector	1
5	089041028005	Washer (M7)	2	43	089041028231	Wavy Washer.....	1
6	089041028006	Wavy Washer (M7).....	1	44	089041028024	LED Lens	1
7	089041028007	Shoulder Screw (M6).....	1	45	089240033012	LED Cover	1
8	089240013032	Screw (M5 x 12 mm).....	4	46	089041028050	Cord Clamp	1
9	089240033701	Lower Guard Assembly (Inc. Key Nos. 5, 10-11, 69-70 & 72).....	1	47	089041028049	Cord Guard.....	1
10	089240013911	No Hands Label.....	1	48	089041028047	Power Cord	1
11	089041028010	Shoulder Screw (M5).....	1	49	089041028911	Cord Wrap Label (French/Spanish)	1
12	089240033009	Bolt	1	50	089041028048	Terminal Block.....	1
13	089041028273	Outer Flange.....	1	51	089041028056	Brush Cover	2
14	089041028916	***Blade (12 in.).....	1	52	089041028055	Brush Assembly	2
15	089041028724	Inner Flange Assembly (Inc. Key No. 33)	1	53	089041028901	Warning Label (English).....	1
16	089041028206	Screw (M5 x 25 mm)	2	54	089041028051	Screw (M6 x 30 mm)	4
17	089041028207	Bearing Plate	1	55	089041028052	End Cap.....	1
18	089240013047	Screw (M5 x 20 mm)	3	56	89041028701	Motor Housing Assembly (Inc. Key Nos. 53 and 57).....	1
19	089041028702	Arbor Shaft Assembly	1	57	089240033901	Data Label	1
20	089041028716	Idler Gear Assembly	1	58	089041028058	Field	1
21	089041028272	Paper Washer (Gasket).....	1	59	089041028060	Screw	2
22	089041028031	Screw (M5 x 31 mm)	2	60	089041028061	Fan Baffle	1
23	089041028725	Bevel Gear and Armature Assembly (TL)	1	61	089041028059	Motor Wire Lead w/Terminals.....	1
	089041028726	Bevel Gear and Armature Assembly (SH).....	1	62	089041028062	Screw (M4 x 14 mm)	11
24	089041028905	Arbor Screw Direction Label	1	63	089041028057	LED Switch.....	1
25	089041028017	Torsion Spring	1	64	089240013703	Handle Assembly	1
26	089240033003	Rear Guard	1	65	089240013706	Trigger Assembly.....	1
27	089240013108	Shoulder Screw (M5 x 12 mm).....	2	66	089240013054	Main Switch.....	1
28	089041028070	Screw (M8 x 20 mm)	1	67	089041028066	Inner Wire Lead w/Terminal	1
29	089041028728	Upper Guard w/Gear Box Assembly.....	1	68	089240033010	Power Supply	1
30	089041028071	Screw (M5 x 8 mm)	1	69	089041028011	Shoulder Screw Sleeve	1
31	089041028255	Knurled Nut	1	70	089240033005	Arm Pivot Shaft	1
32	089041028073	Depth Stop Knob.....	1	71	089041028249	Screw (M5 x 20 mm)	2
33	089041028261	Ring Adaptor	1	72	089041028013	Washer	1
34	089041028022	Screw (M4 x 15 mm)	1				
35	089041028021	Lock Pin Cover.....	1				
36	089041028020	Lock Pin.....	1				
37	089041028019	Compression Spring.....	1				
38	089041028018	Screw (M4 x 12 mm)	2				

Not Shown:

995000671 Operator's Manual
5-7-19
(Rev:02)

*** Standard Hardware Item – May Be Purchased Locally

RIDGID SCIE À ONGLETS DE 12 PO – NO. DE MODÈLE R4222

Le numéro de modèle se trouve sur une étiquette fixée sur le boîtier du moteur. Ne jamais oublier de mentionner le numéro de modèle dans toute correspondance concernant la **SCIE À ONGLETS** ou lors de la commande de pièces détachées.

LISTE DES PIÈCES (FIGURE A)

CLÉ NO.	RÉF. DE PIÈCE	DESCRIPTION	QTE	CLÉ NO.	RÉF. DE PIÈCE	DESCRIPTION	QTE
1	089041028001	Broche pivot du bras.....	1	37	089041028019	Ressort de compression	1
2	089041028002	Ressort de torsion	1	38	089041028018	Vis (M4 x 12 mm).....	2
3	089041028003	Manchon à ressort	1	39	089041028029	Recouvrement du fil	1
4	089041028004	Rondelle (M6)	1	40	089041028028	Vis (M4 x 18 mm).....	8
5	089041028005	Rondelle (M7)	1	41	089240013038	Lampe à del.....	1
6	089041028006	Rondelle ondulée (M7).....	1	42	089041028026	Réflecteur de lampe à del	1
7	089041028007	Vis à épaulement (M6).....	1	43	089041028231	Rondelle ondulée.....	1
8	089240013032	Vis (M5 x 12 mm).....	4	44	089041028024	Lentille de lampe à del	1
9	089240033701	Ensemble de protège-lame inférieur (et compris clavettes No. 5, 10-11, 69-70 et 72).....	1	45	089240033012	Couvercle du lampe à del.....	1
10	089240013911	Étiquette mains à l'écart.....	1	46	089041028050	Retenue de cordon.....	1
11	089041028010	Vis à épaulement (M5).....	1	47	089041028049	Protection de cordon.....	1
12	089240033009	Boulon	1	48	089041028047	Cordon d'alimentation.....	1
13	089041028273	Flasque extérieur.....	1	49	089041028911	Étiquette de rembobineur (français et espagnol)	1
14	089041028916	***Lame (12 po).....	1	50	089041028048	Plaque à bornes	1
15	089041028724	Ensemble de flasque intérieur (et compris clavettes 33)	1	51	089041028056	Couvercle de balai.....	2
16	089041028206	Vis (M5 x 25 mm).....	2	52	089041028055	Ensemble de balai	2
17	089041028207	Plaque de roulement	1	53	089041028901	Étiquette d'avertissement (anglais)	1
18	089240013047	Vis (M5 x 20 mm).....	3	54	089041028051	Vis (M6 x 30 mm).....	4
19	089041028702	Ensemble de arbre	1	55	089041028052	Capuchon d'extrémité.....	1
20	089041028716	Ensemble d'engrenages molette.....	1	56	89041028701	Ensemble de carter du moteur (et compris clavettes Nos. 53 et 57).....	1
21	089041028272	Rondelle en papier (joint).....	1	57	089240033901	Étiquette de données	1
22	089041028031	Vis (M5 x 31 mm).....	2	58	089041028058	Champ.....	1
23	089041028725	Ensemble de d'engrenages en biseau et d'armature (TL)	1	59	089041028060	Vis.....	2
	089041028726	Ensemble de d'engrenages en biseau et d'armature (SH)	1	60	089041028061	Défecteur du ventilateur	1
24	089041028905	Étiquette de sens de vis	1	61	089041028059	Fil du moteur avec terminal.....	1
25	089041028017	Ressort de torsion	1	62	089041028062	Vis (M4 x 14 mm).....	11
26	089240033003	Protège-lame arrière.....	1	63	089041028057	Interrupteur de lampe à del	1
27	089240013108	Vis à épaulement (M5 x 12 mm).....	2	64	089240013703	Ensemble de poignée.....	1
28	089041028070	Vis (M8 x 20 mm).....	1	65	089240013706	Gâchette de commutateur	1
29	089041028728	Garde supérieure avec ensemble de boîte d'engrenages	1	66	089240013054	Interrupteur principal	1
30	089041028071	Vis (M5 x 8 mm).....	1	67	089041028066	Fil intérieure avec terminal.....	1
31	089041028255	Écrou de moleté	1	68	089240033010	Alimentation électrique.....	1
32	089041028073	Boulon de butée de profondeur	1	69	089041028011	Vis à épaulement manchon	1
33	089041028261	Bague de adaptateur.....	1	70	089240033005	Axe pivot du bras	1
34	089041028022	Vis (M4 x 15 mm).....	1	71	089041028249	Vis (M5 x 20 mm).....	2
35	089041028021	Capuchon de la goupille de verrouillage.....	1	72	089041028013	Rondelle	1
36	089041028020	Goupille de verrouillage.....	1				

Pas illustré :

995000671

Manuel d'utilisation

*** Matériel standard article - peut être acheté localement

RIDGID SIERRA INGLETEADORA DE 12 PULG. – NÚM. DE MODELO R4222

El número de modelo se encuentra en una etiqueta adherida a la caja del motor. Siempre mencione el número del modelo en toda correspondencia relacionada con la **SIERRA INGLETEADORA** o al hacer pedidos de piezas de repuesto.

LISTA DE PIEZAS (FIGURA A)

NÚM REF.	NÚM PIEZA	DESCRIPCIÓN	CANT.	NÚM REF.	NÚM PIEZA	DESCRIPCIÓN	CANT.
1	089041028001	Pasador de pivote del brazo	1	39	089041028029	Cubierta del hilo	1
2	089041028002	Resorte de torsión	1	40	089041028028	Tornillo (M4 x 18 mm)	8
3	089041028003	Manga de resorte	1	41	089240013038	Diodo luminiscente	1
4	089041028004	Arandela (M6)	1	42	089041028026	Reflector de diodo luminiscente.....	1
5	089041028005	Arandela (M7)	1	43	089041028231	Arandela ondulada	1
6	089041028006	Arandela ondulada (M7)	1	44	089041028024	Linte de diodo luminiscente	1
7	089041028007	Tornillo de resalto (M6)	1	45	089240033012	Tapa de diodo luminiscente	1
8	089240013032	Tornillo (M5 x 12 mm)	4	46	089041028050	Abrazadera de cordón.....	1
9	089240033701	Conjunto protección inferior de la hoja (incl. núm. de ref. 5, 10-11, 69-70 y 72).....	1	47	089041028049	Protección cordón	1
10	089240013911	Etiqueta de advertencia de no acercar las manos	1	48	089041028047	Cordón de corriente	1
11	089041028010	Tornillo de resalto (M5)	1	49	089041028911	Etiqueta del soporte para enrollar el cordón (francés y español)	1
12	089240033009	Perno	1	50	089041028048	Bloque de terminales	1
13	089041028273	Brida exterior	1	51	089041028056	Tapa de la escobilla.....	2
14	089041028916	***Hoja (12 pulg.)	1	52	089041028055	Conjunto de la escobilla	2
15	089041028724	Conjunto de brida interior (incl. núm. de ref. 33).....	1	53	089041028901	Etiqueta de advertencia (Inglés)	1
16	089041028206	Tornillo (M5 x 25 mm)	2	54	089041028051	Tornillo (M6 x 30 mm)	4
17	089041028207	Placa de conjinete	1	55	089041028052	Tapa extremo.....	1
18	089240013047	Tornillo (M5 x 20 mm)	3	56	89041028701	Conjunto de alojamiento motor (incl. núm. de ref. 53 y 57)	1
19	089041028702	Conjunto del árbol	1	57	089240033901	Etiqueta de datos	1
20	089041028716	Conjunto de engranaje tensora	1	58	089041028058	Campo	1
21	089041028272	Arandela de papel (junta).....	1	59	089041028060	Tornillo	2
22	089041028031	Tornillo (M5 x 31 mm)	2	60	089041028061	Deflector del ventilador	1
23	089041028725	Conjunto de engranaje de bisel y inducido (TL).....	1	61	089041028059	Conductor del motor con terminal	1
	089041028726	Conjunto de engranaje de bisel y inducido (SH).....	1	62	089041028062	Tornillo (M4 x 14 mm)	11
24	089041028905	Etiqueta de dirección del tornillo.....	1	63	089041028057	Interruptor de diodo luminiscente	1
25	089041028017	Resorte de torsión	1	64	089240013703	Conjunto de mango.....	1
26	089240033003	Protección posterior de la hoja	1	65	089240013706	Conjunto de interruptor	1
27	089240013108	Tornillo de resalto (M5 x 12 mm)	2	66	089240013054	Interruptor principal.....	1
28	089041028070	Tornillo (M8 x 20 mm)	1	67	089041028066	Conductor interior con terminal	1
29	089041028728	Protección superior con conjunto de la caja de engranajes	1	68	089240033010	Suministro de corriente	1
30	089041028071	Tornillo (M5 x 8 mm)	1	69	089041028011	Tornillo de resalto de casquillo.....	1
31	089041028255	Tuerca de moleteada.....	1	70	089240033005	Eje de pivote del brazo.....	1
32	089041028073	Perno de tope de profundidad	1	71	089041028249	Tornillo (M5 x 20 mm)	2
33	089041028261	Anillo del adaptador	1	72	089041028013	Arandela	1
34	089041028022	Tornillo (M4 x 15 mm)	1		No se muestra:		
35	089041028021	Tapa del pasador de sujeción	1		995000671	Manual del operador	
36	089041028020	Pasador de fijación.....	1				
37	089041028019	Resorte de compresión	1				
38	089041028018	Tornillo (M4 x 12 mm)	2				

*** Artículo estándar de ferretería – Puede adquirirse en la localidad

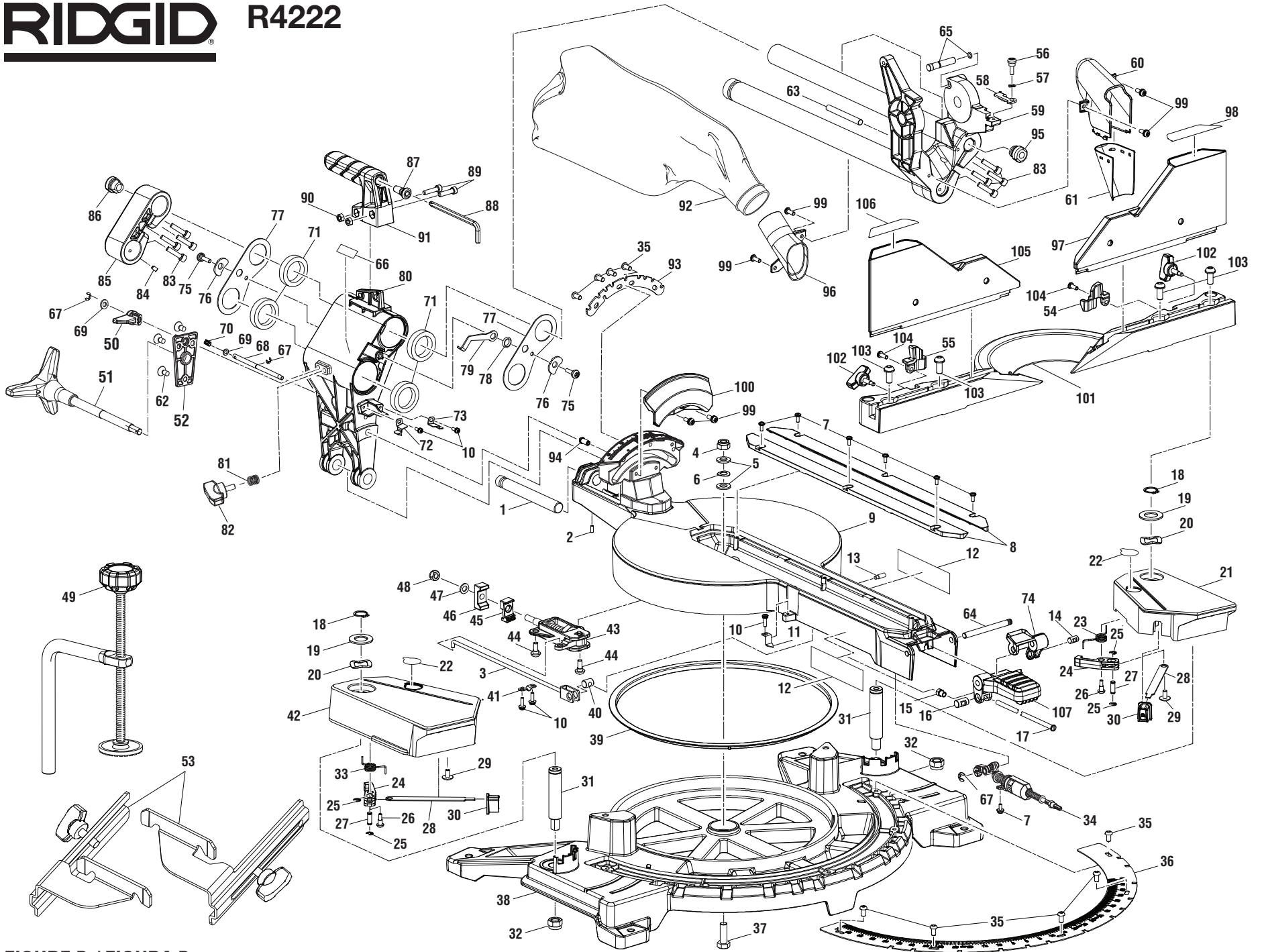


FIGURE B / FIGURA B

RIDGID 12 in. MITER SAW – MODEL NO. R4222

The model number will be found on a label attached to the housing. Always mention the model number in all correspondence regarding your **MITER SAW** or when ordering replacement parts.

PARTS LIST (FIGURE B)

KEY NO.	PART NUMBER	DESCRIPTION	QTY	KEY NO.	PART NUMBER	DESCRIPTION	QTY
1	089041028199	Pivot Bracket Pin.....	1	27	089041028083	Shaft.....	2
2	089041028113	Set Screw (M6 x 10 mm).....	1	28	089041028085	Pull Plate.....	2
3	089041028103	Shaft.....	1	29	089041028086	Screw (M6 x 7 mm).....	2
4	089041028116	Lock Nut (M10).....	1	30	089041028087	Release Button.....	2
5	089041028112	Washer (M10).....	2	31	089041028088	Pin.....	2
6	089041028117	Saddle Washer (M10).....	1	32	089041028089	Nut (M12).....	2
7	089041028128	Screw (M4 x 10 mm, Pan Hd.).....	7	33	089041028080	Spring.....	1
8	089240033708	Throat Plate Set.....	1	34	089041028722	Detent Lock Assembly.....	1
9	089240033704	Miter Table and Bevel Bracket Assembly (Inc. Key Nos. 64, 74 & 107).....	1	35	089041028094	Screw (M6 x 10 mm).....	9
10	089041028022	Screw (M4 x 15 mm).....	5	36	089041028910	Miter Scale.....	1
11	089041028118	Miter Indicator.....	1	37	089041028092	Bolt (M10 x 42 mm).....	1
12	089041028906	Crown Instruction Label.....	2	38	089041028228	Base.....	1
13	089041028107	Pin.....	1	39	089041028106	Cushion.....	1
14	089041028135	Nut (M5).....	1	40	089041028105	Pin (M6).....	1
15	089041028139	Shoulder Screw (M6).....	1	41	089041028104	Clamp.....	1
16	089041028138	Nut.....	1	42	089240033705	Left Extension Table (Inc. Key No. 22).....	1
17	089041028137	Screw Rod.....	1	43	089041028719	Miter Lock Assembly.....	1
18	089041028076	Spring Clip.....	2	44	089041028101	Shoulder Screw (M6).....	2
19	089041028077	Washer.....	2	45	089041028099	Front Shoe.....	1
20	089041028078	Wavy Washer.....	2	46	089041028097	Rear Shoe.....	1
21	089240033706	Right Extension Table (Inc. Key No. 22).....	1	47	089041028096	Washer (M8).....	1
22	089240013911	No Hands Label.....	2	48	089041028095	Lock Nut (M8).....	1
23	089041028090	Torsion Spring.....	1	49	089041028711	Work Clamp Assembly.....	1
24	089041028081	Table Detent.....	2	50	089240013073	Bevel Bypass Lever.....	1
25	089041028082	Clip.....	4	51	089240013074	Bevel Knob.....	1
26	089041028084	Shoulder Screw (M6).....	2	52	089240013075	Bevel Bypass Plate.....	1
				53	089041028721	Crown Stop Kit (Optional).....	1

RIDGID 12 in. MITER SAW – MODEL NO. R4222

The model number will be found on a label attached to the housing. Always mention the model number in all correspondence regarding your **MITER SAW** or when ordering replacement parts.

PARTS LIST (FIGURE B)

KEY NO.	PART NUMBER	DESCRIPTION	QTY	KEY NO.	PART NUMBER	DESCRIPTION	QTY
54	089041028258	Right Bevel Limiter	1	80	089240033707	Bevel Pivot Bracket Assembly	1
55	089041028257	Left Bevel Limiter.....	1	81	089041028178	Compression Spring.....	1
56	089041028146	Shoulder Screw (M5).....	1	82	089041028177	Knob.....	1
57	089041028147	Wavy Washer.....	1	83	089041028151	Bolt (M6 x 25 mm)	8
58	089041028148	Height Adjustment Plate.....	1	84	089041028071	Screw (M5 x 8 mm)	1
59	089240033020	Knuckle and Rail Assembly (Inc. Key Nos. 63 and 83)	1	85	089041028168	Bracket (Rear Rail).....	1
60	089041028145	Dust Chute (Front)	1	86	089041028150	Clamp	1
61	089041028144	Dust Chute (Soft)	1	87	089041028171	Wrench Holder.....	1
62	089041028195	Screw (M6 x 12 mm, Pan Hd.)	3	88	089036008028	Blade Wrench	1
63	089041028155	Stop Pin.....	1	89	089041028170	Screw (M6 x 25 mm)	2
64	089041028132	Miter Handle Pin.....	1	90	089041028009	Hex Nut (M6)	2
65	089041028727	Head Locking Pin Assembly	1	91	089041028276	Carry Handle	1
66	089041028907	Crown Molding Label	1	92	089041028710	Dust Bag Assembly.....	1
67	089041028108	Clip	3	93	089041028166	Bevel Scale.....	1
68	089240013076	Bevel Detent Shaft	1	94	089041028167	Adjustment Knob.....	1
69	089041028069	Washer (M6)	2	95	089041028233	Rubber Grommet.....	1
70	089041028251	Compression Spring.....	1	96	089041028157	Dust Chute (Rear)	1
71	089041028179	Felt Seal.....	4	97	089240033703	Sliding Fence (Right) (Inc. Key No. 98).....	1
72	089041028186	Bevel Indicator (Left)	1	98	089240033017	Right Sliding Fence Label	1
73	089041028185	Bevel Indicator (Right)	1	99	089041028043	Screw (M5 x 15 mm)	6
74	089041028134	Miter Detent Handle	1	100	089240013069	Dust Cover	1
75	089041028172	Shoulder Screw (M5).....	2	101	089041028140	Fixed Fence.....	1
76	089041028173	Relief Paddle	2	102	089041028141	Fence Lock Knob	2
77	089041028174	Bearing Plate.....	2	103	089041028142	Screw (Round Hd.)	4
78	089041028175	O-Ring	1	104	089041028259	Screw (M5 x 20 mm, Pan Hd.)	2
79	089041028176	Stop Plate.....	1	105	089240033702	Sliding Fence (Left) (Inc. Key No. 106).....	1
				106	089240033016	Left Sliding Fence Label.....	1
				107	089041028136	Miter Handle.....	1

RIDGID SCIE À ONGLETS DE 12 PO – NO. DE MODÈLE R4222

Le numéro de modèle se trouve sur une étiquette fixée sur le boîtier du moteur. Ne jamais oublier de mentionner le numéro de modèle dans toute correspondance concernant la **SCIE À ONGLETS** ou lors de la commande de pièces détachées.

LISTE DES PIÈCES (FIGURE B)

CLÉ NO.	RÉF. DE PIÈCE	DESCRIPTION	QTE	CLÉ NO.	RÉF. DE PIÈCE	DESCRIPTION	QTE
1	089041028199	Goupille de support de pivot.....	1	27	089041028083	Arbre.....	2
2	089041028113	Vis d'arrêt (M6 x 10 mm)	1	28	089041028085	Plaque de traction	2
3	089041028103	Arbre.....	1	29	089041028086	Vis (M6 x 7 mm).....	2
4	089041028116	Écrou de blocage (M10)	1	30	089041028087	Bouton de relâchement.....	2
5	089041028112	Rondelle (M10)	2	31	089041028088	Goupille	2
6	089041028117	Sellette de rondelle (M10).....	1	32	089041028089	Écrou (M12)	2
7	089041028128	Vis (M4 x 10 mm, à tête cyl.)	7	33	089041028080	Ressort	1
8	089240033708	Ensemble de plaque à gorge.....	1	34	089041028722	Ensemble de verrouillage de détente.....	1
9	089240033704	Ensemble de table à onglets et support de biseau (incl. pièces no. 64, 74 et 107)	1	35	089041028094	Vis (M6 x 10 mm).....	9
10	089041028022	Vis (M4 x 15 mm).....	5	36	089041028910	Échelle d'onglet.....	1
11	089041028118	Indicateur d'onglet	1	37	089041028092	Boulon (M10 x 42 mm)	1
12	089041028906	étiquette d'instructions de moulures couronnées...2	2	38	089041028228	Base	1
13	089041028107	Goupille	1	39	089041028106	Coussin	1
14	089041028135	Écrou (M5)	1	40	089041028105	Goupille (M6)	1
15	089041028139	Vis à épaulement (M6).....	1	41	089041028104	Bride.....	1
16	089041028138	Écrou	1	42	089240033705	Rallonge de table (gauche) ((incl. pièces no. 22).....	1
17	089041028137	Tige à vis	1	43	089041028719	Ensemble de verrouillage d'onglet.....	1
18	089041028076	Agrafe à ressort	2	44	089041028101	Vis à épaulement (M6)	2
19	089041028077	Rondelle	2	45	089041028099	Sabot avant	1
20	089041028078	Rondelle ondulée.....	2	46	089041028097	Sabot arrière.....	1
21	089240033706	Rallonge de table (droite) (incl. pièces no. 22).....	1	47	089041028096	Rondelle (M8)	1
22	089240013911	Étiquette mains à l'écart.....	2	48	089041028095	Écrou de blocage (M8)	1
23	089041028090	Ressort de torsion	1	49	089041028711	Ensemble de bride de serrage de pièce	1
24	089041028081	Détente de table.....	2	50	089240013073	Levier de verrouillage de biseau.....	1
25	089041028082	Agrafe.....	4	51	089240013074	Bouton de verrouillage de biseau.....	1
26	089041028084	Vis à épaulement (M6).....	2	52	089240013075	Plaque de contournement de biseau	1
				53	089041028721	Kit de butée de moulures couronnées (facultatif)....	1

RIDGID SCIE À ONGLETS DE 12 PO – NO. DE MODÈLE R4222

Le numéro de modèle se trouve sur une étiquette fixée sur le boîtier du moteur. Ne jamais oublier de mentionner le numéro de modèle dans toute correspondance concernant la **SCIE À ONGLETS** ou lors de la commande de pièces détachées.

LISTE DES PIÈCES (FIGURE B)

CLÉ NO.	RÉF. DE PIÈCE	DESCRIPTION	QTE	CLÉ NO.	RÉF. DE PIÈCE	DESCRIPTION	QTE
54	089041028258	Butée fixe de biseau à droite.....	1	82	089041028177	Bouton.....	1
55	089041028257	Butée fixe de biseau à gauche.....	1	83	089041028151	Boulon (M6 x 25 mm).....	8
56	089041028146	Vis à épaulement (M5).....	1	84	089041028071	Vis (M5 x 8 mm).....	1
57	089041028147	Rondelle ondulée.....	1	85	089041028168	Support (rail arrière).....	1
58	089041028148	Plaque de réglage de hauteur.....	1	86	089041028150	Bride.....	1
59	089240033020	Ensemble de barre et articulations (incl. pièces no. 63 et 83).....	1	87	089041028171	Support de clé.....	1
60	089041028145	Éjecteur de sciure (avant).....	1	88	089036008028	Clé de lame.....	1
61	089041028144	Éjecteur de sciure (souple).....	1	89	089041028170	Vis (M6 x 25 mm).....	2
62	089041028195	Vis (M6 x 12 mm, tête Phillips).....	3	90	089041028009	Écrou hexagonal (M6).....	2
63	089041028155	Goupille de butée.....	1	91	089041028276	Poignée de transport.....	1
64	089041028132	Goupille de poignée d'onglet.....	1	92	089041028710	Ensemble de sac à sciure.....	1
65	089041028727	Ensemble de axe de verrouillage de la tête.....	1	93	089041028166	Échelle de biseau.....	1
66	089041028907	Étiquette de moulures couronnées.....	1	94	089041028167	Bouton de réglage.....	1
67	089041028108	Agrafe.....	3	95	089041028233	Œillet en caoutchouc.....	1
68	089240013076	Eje de détente de biseau.....	1	96	089041028157	Éjecteur de sciure (arrière).....	1
69	089041028069	Rondelle (M6).....	2	97	089240033703	Guide coulissant (droit) (incl. pièces no. 98).....	1
70	089041028251	Ressort de compression.....	1	98	089240033017	Étiquette de guide coulissant droit.....	1
71	089041028179	Rondelle en feutre.....	4	99	089041028043	Vis (M5 x 15 mm).....	6
72	089041028186	Indicateur de biseau (gauche).....	1	100	089240013069	Pare-poussière.....	1
73	089041028185	Indicateur de biseau (droit).....	1	101	089041028140	Guide fixe.....	1
74	089041028134	Poignée de détente à ongles.....	1	102	089041028141	Bouton de verrouillage du guide.....	2
75	089041028172	Vis à épaulement (M5).....	2	103	089041028142	Vis (tête ronde).....	4
76	089041028173	Pagayer de soulagement.....	2	104	089041028259	Vis (M5 x 20 mm, à tête cyl.).....	2
77	089041028174	Plaque de roulement.....	2	105	089240033702	Guide coulissant (gauche) (incl. pièces no. 106).....	1
78	089041028175	Joint torique en O.....	1	106	089240033016	Étiquette de guide coulissant gauche.....	1
79	089041028176	Plaque de butée.....	1	107	089041028136	Poignée à ongles.....	1
80	089240033707	Ensemble de support de pivot (biseau).....	1				
81	089041028178	Ressort de compression.....	1				

RIDGID SIERRA INGLETEADORA DE 12 PULG. – NÚM. DE MODELO R4222

El número de modelo se encuentra en una etiqueta adherida a la caja del motor. Siempre mencione el número del modelo en toda correspondencia relacionada con la **SIERRA INGLETEADORA** o al hacer pedidos de piezas de repuesto.

LISTA DE PIEZAS (FIGURA B)

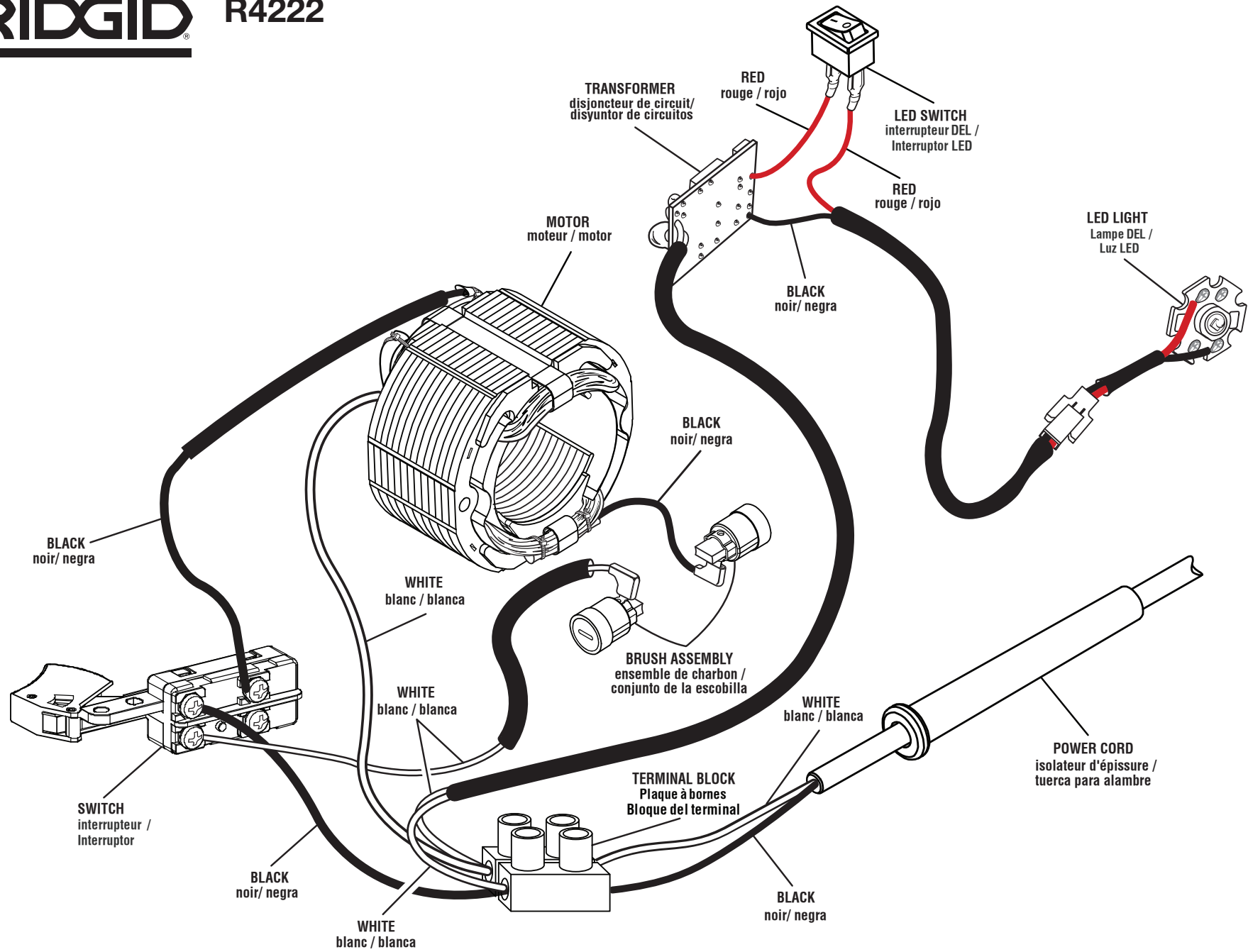
NÚM REF.	NÚM PIEZA	DESCRIPCIÓN	CANT.	NÚM REF.	NÚM PIEZA	DESCRIPCIÓN	CANT.
1	089041028199	Pasador de soporte de pivote.....	1	27	089041028083	Eje.....	2
2	089041028113	Tornillo fijador (M6 x 10 mm).....	1	28	089041028085	Placa tracción.....	2
3	089041028103	Eje.....	1	29	089041028086	Tornillo (M6 x 7 mm).....	2
4	089041028116	Contratuerca (M10).....	1	30	089041028087	Botón de afloje.....	2
5	089041028112	Arandela (M10).....	2	31	089041028088	Pasador.....	2
6	089041028117	Arandela del asiento (M10).....	1	32	089041028089	Tuerca (M12).....	2
7	089041028128	Tornillo (M4 x 10 mm, cabeza trunc.).....	7	33	089041028080	Resorte.....	1
8	089240033708	Conjunto de la placa de la garganta.....	1	34	089041028722	Conjunto de fijación de retención.....	1
9	089240033704	Conjunto de la mesa de ingletes y soporte de bisel (incl. pzas. núms. ref. 64, 74 y 107).....	1	35	089041028094	Tornillo (M6 x 10 mm).....	9
10	089041028022	Tornillo (M4 x 15 mm).....	5	36	089041028910	Escala de ingletes.....	1
11	089041028118	Indicador de ingletes.....	1	37	089041028092	Perno (M10 x 42 mm).....	1
12	089041028906	Etiqueta de instrucciones de moldura de corona ...	2	38	089041028228	Base.....	1
13	089041028107	Pasador.....	1	39	089041028106	Cojin.....	1
14	089041028135	Tuerca (M5).....	1	40	089041028105	Pasador (M6).....	1
15	089041028139	Tornillo de resalto (M6).....	1	41	089041028104	Prensa.....	1
16	089041028138	Tuerca.....	1	42	089240033705	Extensión de la mesa (izquierda) (incl. pzas. núms. ref. 22).....	1
17	089041028137	Barra de tornillo.....	1	43	089041028719	Conjunto de fijación de ingletes.....	1
18	089041028076	Sujetador de resorte.....	2	44	089041028101	Tornillo de resalto (M6).....	2
19	089041028077	Arandela.....	2	45	089041028099	Zapata delantera.....	1
20	089041028078	Arandela ondulada.....	2	46	089041028097	Zapata trasera.....	1
21	089240033706	Extensión de la mesa (derecha) (incl. pzas. núms. ref. 22).....	1	47	089041028096	Arandela (M8).....	1
22	089240013911	Etiqueta de "no acercar las manos".....	2	48	089041028095	Contratuerca (M8).....	1
23	089041028090	Resorte de torsión.....	1	49	089041028711	Conjunto de la prensa de trabajo.....	1
24	089041028081	Trinquete de la mesa.....	2	50	089240013073	Palanca derivadora de bisel.....	1
25	089041028082	Clip.....	4	51	089240013074	Perilla de fijación del bisel.....	1
26	089041028084	Tornillo de resalto (M6).....	2	52	089240013075	Placa derivadora de bisel.....	1
				53	089041028721	Juego de topa para molduras de corona (opcional).....	1

RIDGID SIERRA INGLETEADORA DE 12 PULG. – NÚM. DE MODELO R4222

El número de modelo se encuentra en una etiqueta adherida a la caja del motor. Siempre mencione el número del modelo en toda correspondencia relacionada con la **SIERRA INGLETEADORA** o al hacer pedidos de piezas de repuesto.

LISTA DE PIEZAS (FIGURA B)

NÚM REF.	NÚM PIEZA	DESCRIPCIÓN	CANT.	NÚM REF.	NÚM PIEZA	DESCRIPCIÓN	CANT.
54	089041028258	Tope de bisel a derecha	1	82	089041028177	Perilla.....	1
55	089041028257	Tope de bisel a izquierda.....	1	83	089041028151	Perno (M6 x 25 mm).....	8
56	089041028146	Tornillo de resalto (M5)	1	84	089041028071	Tornillo (M5 x 8 mm)	1
57	089041028147	Arandela ondulada	1	85	089041028168	Placa (riel trasero).....	1
58	089041028148	Placa de ajuste de altura.....	1	86	089041028150	Prensa	1
59	089240033020	Conjunto del riel y articulación (incl. pzas. núms. ref. 63 y 83).....	1	87	089041028171	Soporte de la llave.....	1
60	089041028145	Vertedero de aserrín (delantero)	1	88	089036008028	Llave de hoja	1
61	089041028144	Vertedero de aserrín (suave).....	1	89	089041028170	Tornillo (M6 x 25 mm)	2
62	089041028195	Tornillo (M6 x 12 mm, cabeza Phillips)	3	90	089041028009	Tuerca hexagonal (M6)	2
63	089041028155	Pasador de tope.....	1	91	089041028276	Mango de acarreo	1
64	089041028132	Mango de inglete.....	1	92	089041028710	Conjunto del saco captapolvo	1
65	089041028727	Conjunto del pasador de fijación del cabezal	1	93	089041028166	Escala de bisel	1
66	089041028907	Etiqueta de moldura de corona.....	1	94	089041028167	Perilla de ajuste	1
67	089041028108	Clip	3	95	089041028233	Ojal de goma	1
68	089240013076	Eje de trinquete de bisel.....	1	96	089041028157	Vertedero de aserrín (trasera)	1
69	089041028069	Arandela (M6)	2	97	089240033703	Guía deslizante (derecha) (incl. pzas. núms. ref. 98).....	1
70	089041028251	Resorte de compresión	1	98	089240033017	Etiqueta de guía deslizante derecha	1
71	089041028179	Sello de fieltro.....	4	99	089041028043	Tornillo (M5 x 15 mm)	6
72	089041028186	Indicador de bisel (izquierda)	1	100	089240013069	Cubierta guardapolvo.....	1
73	089041028185	Indicador de bisel (derecha).....	1	101	089041028140	Guía fija	1
74	089041028134	Mango de retención de inglete.....	1	102	089041028141	Perilla de fijación de la guía.....	2
75	089041028172	Tornillo de resalto (M5)	2	103	089041028142	Tornillo (cabeza redonda)	4
76	089041028173	Paleta de alivio	2	104	089041028259	Tornillo (M5 x 20 mm, cabeza tronc.)	2
77	089041028174	Placa de conjinete.....	2	105	089240033702	Guía deslizante (izquierda) (incl. pzas. núms. ref. 106).....	1
78	089041028175	Anillo en "O"	1	106	089240033016	Etiqueta de guía deslizante izquierda.....	1
79	089041028176	Placa limitadora.....	1	107	089041028136	Mango de inglete.....	1
80	089240033707	Conjunto del soporte de pivote (bisel)	1				
81	089041028178	Resorte de compresión	1				



WIRING DIAGRAM / SCHÉMA DE CÂBLAGE / DIAGRAMA DE CABLEADO