

Pre-Lit Entrance Tree Assembly Instructions

CAUTION: IMPORTANT SAFETY INSTRUCTIONS

READ AND FOLLOW ALL SAFETY INSTRUCTIONS

- Do not use seasonal products outdoors unless marked suitable for indoor and outdoor use. When products are used in outdoor applications, connect the product to a Ground Fault Circuit Interrupter (GFCI) outlet. If one is not provided, contact a qualified electrician for proper installation.
- This seasonal use product is not intended for permanent installation or use.
- **When decorating trees, use miniature light bulb strings or LED light strings only. "C" size bulbs are not recommended.**
- Do not mount or place near gas or electric heaters, fireplaces, candles or other similar sources of heat.
- Do not secure the wiring of the product with staples or nails, or place on sharp hooks or nails.
- Unplug the product when leaving the house, when retiring for the night, or if left unattended.
- **CAUTION:** This is an electrical product – not a toy! To avoid risk of fire, burns, personal injury and electric shock, it should not be played with or placed where small children can reach it.
- Do not let lamps rest on the supply cord or any wire.
- Do not use this product for other than its intended use.
- Do not hang ornaments or other objects from cord, wire or light string.
- Do not close doors or windows on the product or extension cords as this may damage the wire insulation.
- Never operate this product if the power cord or plug is damaged.
- Use only manufacturer specified replacement bulbs.
- Read and follow all instructions that are on, or provided with, the product.

FOR INDOOR OR OUTDOOR DISPLAY

Assembly:

Place the tree base on a sturdy surface and insert the center pole of the tree into the center opening of the base. Push the tree in until it is firmly seated.

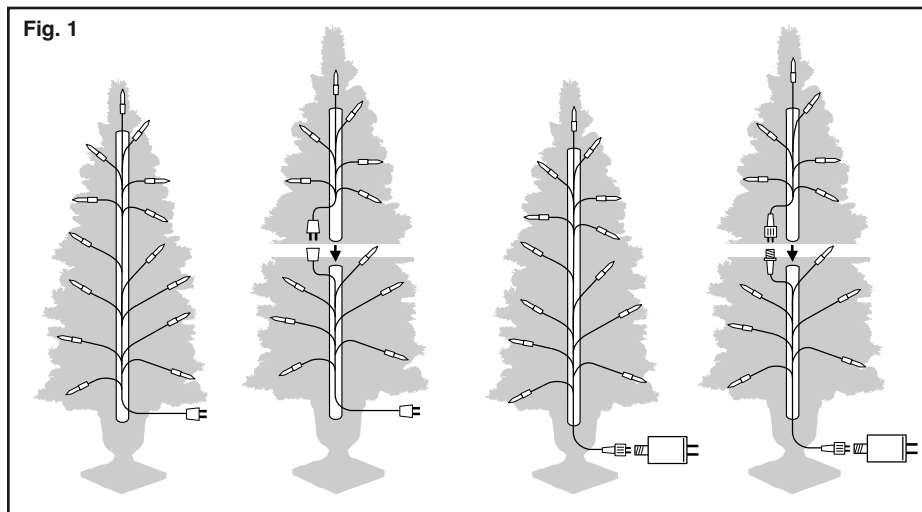
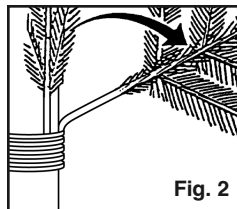
Taller trees will have an additional tree section. Insert the center pole of the lower tree section into the center opening of the base and push down until firmly seated; tighten thumb screw if equipped. Insert upper section center pole into lower section center pole and push down until firmly seated.

The light string cords from separate tree sections have to be connected. Connect the male connector of the light string cord from the top section into the female connector on the light string of the bottom section (Figure 1). Single section trees will have only one light string cord.

Shaping:

The tree is shipped from the factory with the tips of each branch compressed to the center. Working your way up from the bottom, gently lower each branch from its upright setting by grasping the branch and pulling it downward (Fig. 2).

Each branch must be shaped to a natural position by spreading out the left and right tips away from the center tip. Continue to lower and shape branches in the same manner as you work your way up the tree.



Storage

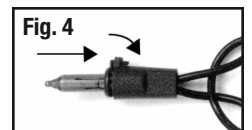
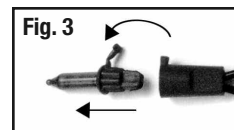
Branch tips should be carefully pressed back toward center when tree is disassembled for storage. Store in the original carton in a cool, dry location, protected from sunlight.

SAVE THESE INSTRUCTIONS



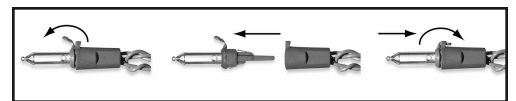
Bulb Replacement

1. Unplug light string from power source.
2. Pull up on the Base Lock™ unlatching the bulb from the bulb socket. Gently pull the bulb straight out (Figure 3).
3. Before inserting the new bulb into socket, make sure that the two wires on either side of the bulb base are straight up and flush with the base (diagram at right).
4. Carefully insert new bulb into socket and push down Base Lock until it snaps into place (Figure 4).



LED Bulbs

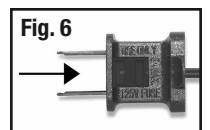
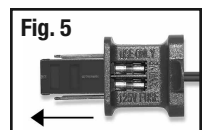
1. Unplug light string from power source.
2. Pull up on the Base Lock™ unlatching the bulb from the bulb socket. Gently pull the bulb straight out.
3. Carefully insert new bulb into socket (bulb is keyed and only goes in one way) and push down Base Lock until it snaps into place.



NOTE: Fuse failure is sometimes a reason for non-functioning light strings. The fuses are found in the light string plug. If one is burnt out, replace it with a spare fuse included in the accessories bag.

Fuse Replacement

1. Unplug light string from power source.
2. Slide the fuse access cover away from cord side (in direction of arrow, Figure 5) exposing fuses.
3. Remove fuses from compartment and examine. Replace burnt out fuse with new one.
4. Close fuse compartment by sliding access cover back in towards cord side of plug (Figure 6).



Instrucciones de árbol de entrada pre-iluminado

ATENCIÓN: INSTRUCCIONES DE SEGURIDAD IMPORTANTES

LEA Y OBSERVE TODAS LAS INSTRUCCIONES DE SEGURIDAD

- No use productos de temporada al aire libre a menos que se indique que son aptos para usar en interiores y al aire libre. Cuando los productos se usan en aplicaciones al aire libre, conecte el producto a un interruptor de circuito de fallas con conexión a tierra (GFCI). Si no se ha proporcionado un GFCI, consulte a un electricista calificado para realizar una instalación correcta.
- Este producto de uso estacional no está previsto para instalación o uso permanente.
- **Cuando decore su árbol, use set de luces con lámparas miniatura o lámparas LED solamente. Lámparas de tamaño "C" no son recomendadas.**
- No debe montarse ni colocarse cerca de estufas a gas o eléctricas, chimeneas, velas u otras fuentes similares de calor.
- No fije los cables del producto con grampas o clavos, y no lo coloque sobre ganchos filosos o clavos.
- No permita que las lámparas se apoyen sobre el cordón eléctrico o sobre ningún cable.
- Desenchufe el producto al irse de la casa, al retirarse por la noche, o al dejarlo sin atender.
- **ATENCIÓN:** Éste es un producto eléctrico – ¡no es un juguete! Para evitar riesgos de incendio, quemaduras, lesiones personales y choque eléctrico, no se debe jugar con el producto ni dejarlo al alcance de niños pequeños.
- No use este producto para ningún fin que no sea el indicado.
- No cuelgue adornos u otros objetos del cable, cordón o cable de luces.
- No cierre las puertas o ventanas sobre el producto o sobre los cables de extensión, pues esto puede dañar el aislamiento de los cables.
- Nunca haga funcionar este producto si el cable eléctrico o el enchufe están dañados.
- Use solamente las bombillas de recambio especificadas por el fabricante.
- Lea y siga todas las instrucciones que están en el producto o que se entregan con éste.

PARA USE INTERIOR O EXTERIOR

Ensamblaje:

Cloque la base del árbol en una superficie estable e inserte el poste central del mismo dentro del orificio ubicado en el centro de la base. Empuje el poste hacia adentro hasta que esté totalmente asegurado.

Arboles más altos tendrán secciones adicionales. Inserte el poste central de la sección inferior del árbol dentro del orificio ubicado en el centro de la base y empuje el poste hacia adentro hasta que esté totalmente asegurado. Ajuste los tornillos de pulgar en caso de estar incluidos.

Conecte el poste central de la sección superior con el poste central de la sección inferior y empuje hacia abajo hasta sujetarla firmemente.

Las extensiones de luces de cada sección del árbol deben ser conectadas. Inserte el conector macho de la sección superior dentro del conector hembra de la sección inferior (Figura 1). Arboles de una sola sección tendrán únicamente una extensión de luces.

Dando forma:

El árbol es distribuido de fábrica con las puntas de las ramas comprimidas hacia el centro. Trabajando desde abajo hacia arriba, baje gentilmente cada una de las ramas desde arriba hacia su posición correcta (Figura 2).

Usted deberá darle forma a cada rama de manera natural separando cada rama pequeña de derecha a izquierda lejos de la rama principal. Repita el proceso dando forma al árbol a medida de baja sus ramas a su posición correcta hasta alcanzar la punta del árbol.

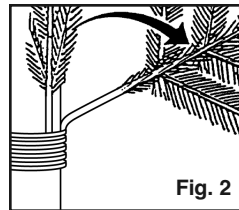
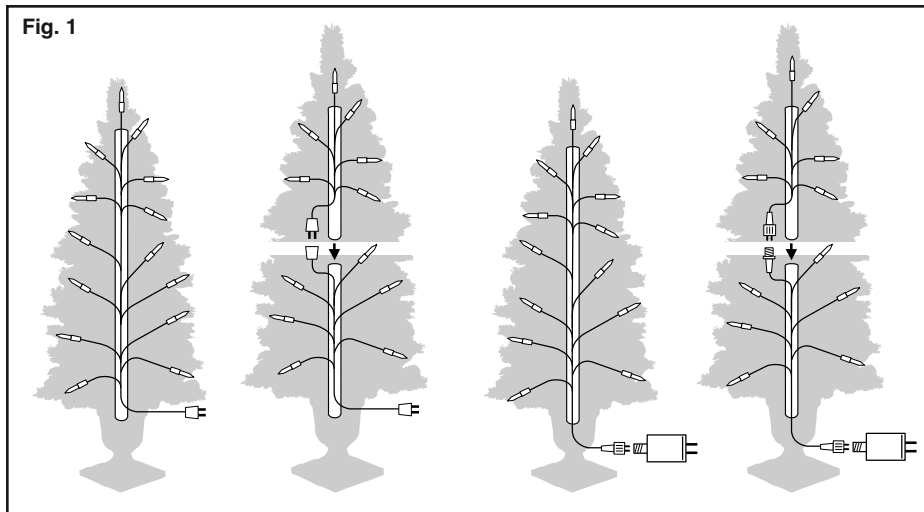


Fig. 2

Fig. 1



Almacenaje:

Cada rama deberá ser comprimida cuidadosamente hacia el centro nuevamente cuando desmonte su árbol para almacenarlo. Guarde su árbol en su cartón original en un espacio frío, seco y protegido de la luz solar.

CONSERVE ESTAS INSTRUCCIONES

Instrucciones Para Reemplazo de Luces

1. Desenchufe el cordón eléctrico de la fuente de energía.
2. Jale de la traba de bombillas (si se incluye) para soltar la bombilla del casquillo. Levante delicadamente la bombilla hacia arriba (Figura 3).
3. Antes de insertar la nueva bombilla en el casquillo, asegúrese de que los dos cables a los lados de la base de la bombilla estén levantados y al ras con la base (diagrama de la derecha).
4. Inserte cuidadosamente una bombilla nueva en el casquillo y oprima la traba de bombillas (si se incluye) hasta que encaje en su lugar haciendo un chasquido (Figura 4).

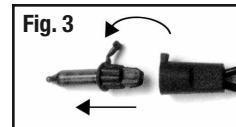
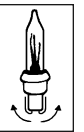


Fig. 3

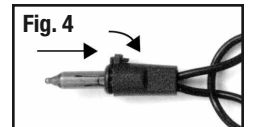
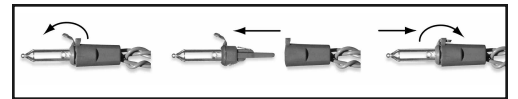


Fig. 4

Luces LED

1. Desconecte el cable principal de la fuente de energía.
2. Levante hacia arriba la pestaña de bloqueo liberando así la bombilla del conector. Remueva la bombilla gentilmente directo hacia afuera.
3. Inserte una nueva bombilla cuidadosamente dentro del conector (la bombilla está diseñada para conectar en un único sentido) y presione la pestaña de bloqueo nuevamente en su lugar de origen.



NOTA: Problemas en los fusibles es usualmente la razón del mal funcionamiento de las luces. Los fusibles son encuentra en el enchufe de las luces. Si uno quemado, reemplácelo con el fusible extra en la bolsa de accesorios.

Instrucciones Para Reemplazo Fusibles

1. Desenchufe el cable de las luces.
2. Deslice la cubierta de acceso a los fusibles para apartarla del lado del cable eléctrico (en la dirección de la flecha, Figura 5) y poder ver los fusibles.
3. Retire los fusibles del compartimiento y examínelos. Reemplace todo fusible quemado con uno nuevo.
4. Para cerrar el compartimiento de fusibles, deslice la cubierta de acceso hacia el lado del enchufe del cable eléctrico (Figura 6).

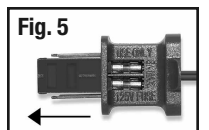


Fig. 5

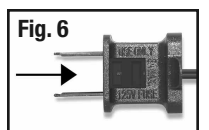


Fig. 6