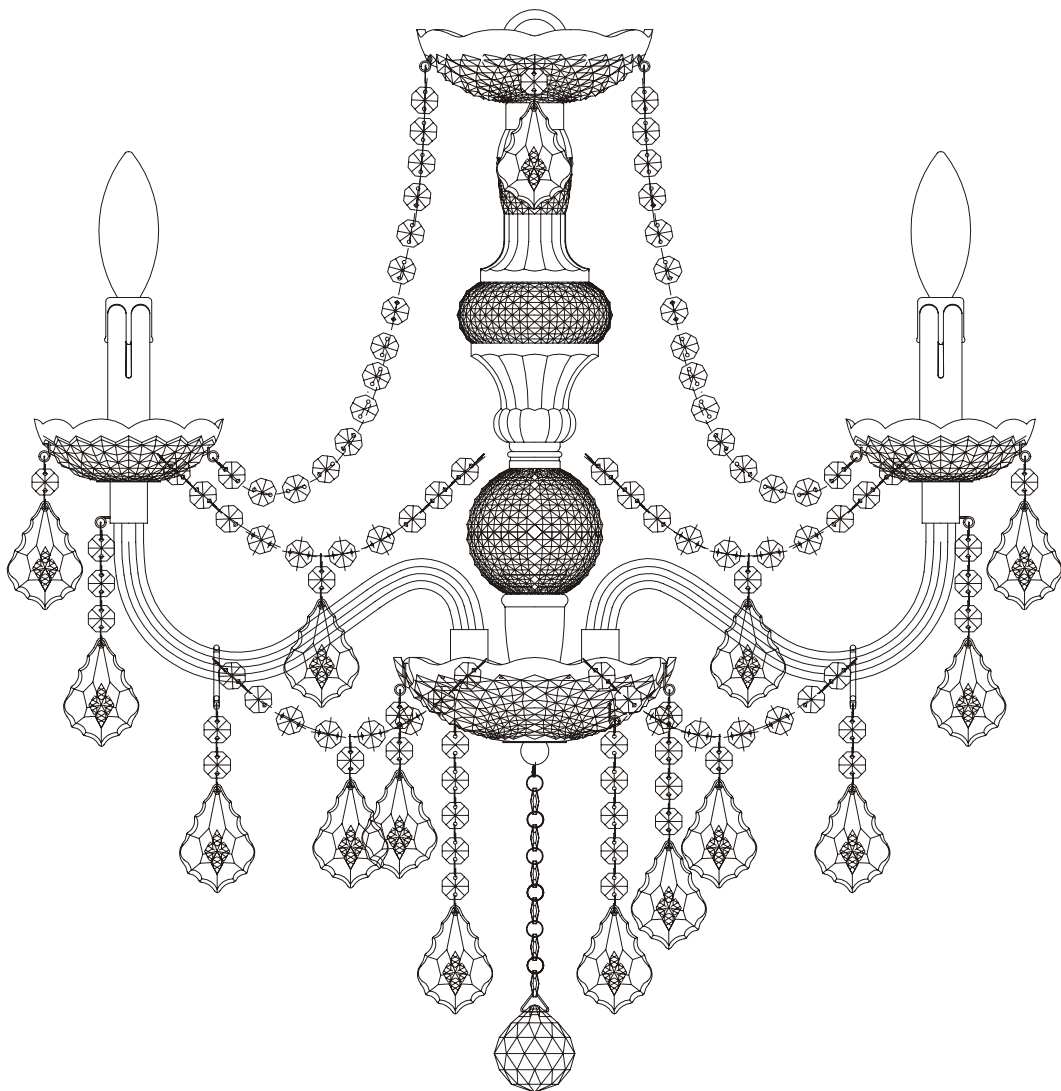




INSTRUCTION MANUAL

Maria Theresa Six Light Chandelier (Chrome Fixture with Acrylic Crystal Accents)

Home Depot SKU 189-699 (UPC 694753090106) (Chrome Finish)



Thank you for purchasing this Hampton Bay interior six light chandelier light fixture. This product has been manufactured with the highest standards of safety and quality. The chrome finish and acrylic crystal accents will add a modernized touch of classic elegance to your home.

FEATURES:

1. Traditional 6-Light Chandelier with Acrylic Pendants in Chrome Finish.
2. Timeless Elegant Design.
3. Standard 72” wire and 60” chain, mounting hardware and 2 Quick Links for easy chain adjustment included.

QUESTIONS, PROBLEMS, MISSING PARTS:

Before returning to your local Home Depot, please call our Customer Service Team at 1-877-527-0313 or visit www.homedepot.com. Please reference your SKU 189-699 Chrome Fixture with Acrylic Crystal Accents, UPC 694753090106 Chrome Fixture with Acrylic Crystal Accents.

CAUTION:

1. Before starting installation of this fixture or removal of a previous fixture, disconnect the power by turning off the circuit breaker or by removing the fuse at the fuse box.
2. CONSULT A QUALIFIED ELECTRICIAN IF YOU HAVE ANY ELECTRICAL QUESTIONS.
3. If you have any non-electrical questions about this fixture, please contact our Customer Service Team at 1-877-527-0313 or visit www.homedepot.com. Please reference your SKU189-699 Chrome Fixture with Acrylic Crystal Accents or UPC 694753090106 Chrome Fixture with Acrylic Crystal Accents.
4. Keep your receipt and these instructions for Proof of Purchase.

TOOLS REQUIRED FOR ASSEMBLY & INSTALLATION (not included):



Light Bulb
(60 watt maximum)



Safety goggles



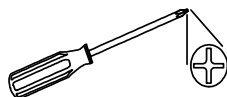
Step Ladder



Wire strippers



Flathead screwdriver



Phillips screwdriver

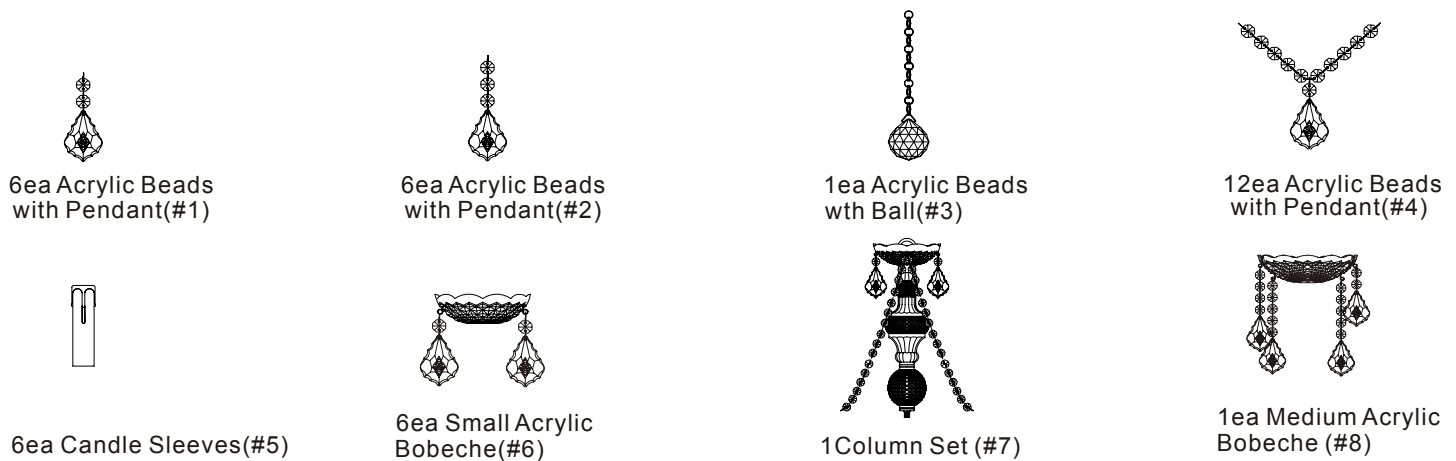


Electrical tape



Wire cutters

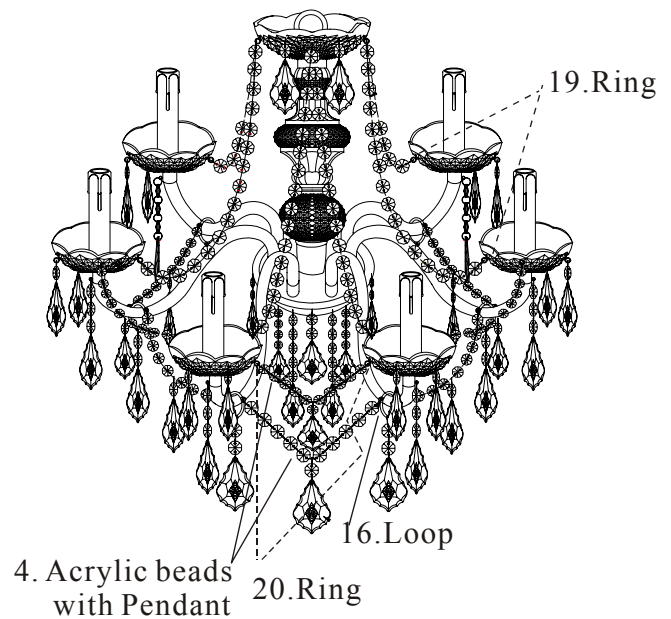
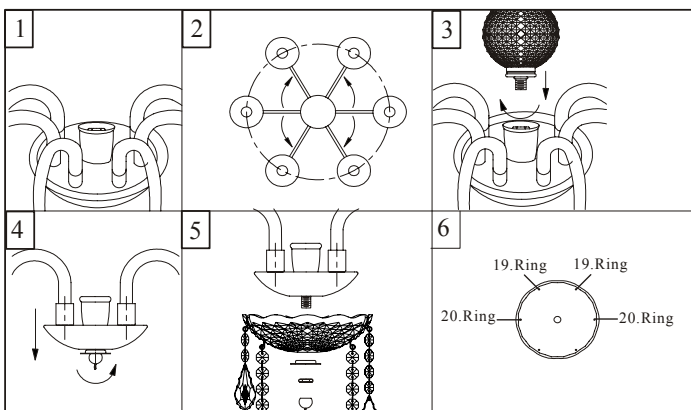
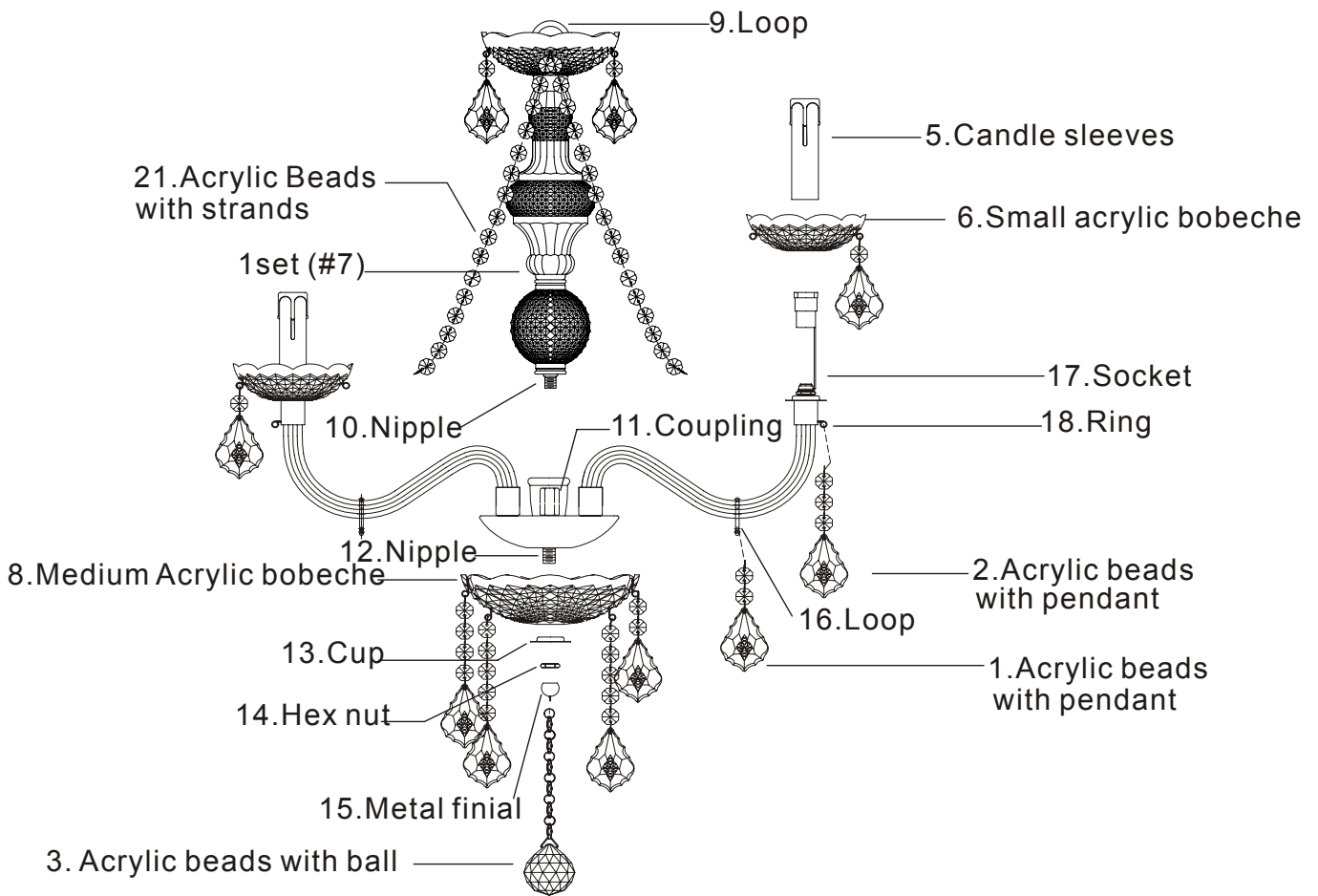
PARTS INCLUDED FOR ASSEMBLY (parts are not to scale):



ASSEMBLY INSTRUCTIONS:

1. Spread the arms (see Fig.1) so that the arms are at an equal distance from each other (see Fig. 2).
2. Thread nipple (#10) into coupling (#11) until tight (See Fig. 3)
3. Remove the metal finial (#15), hex nut (#14) and cup (#13) from nipple (#12) (see Fig. 4), then place the medium acrylic bobèche (#8), cup (#13), over nipple and secure with hex nut (#14). Re-attach the metal finial (#15). Attach the acrylic beads with ball (#3) to metal finial (#15).
4. Place the six small acrylic bobèche (#6) and candle sleeves (#5) over each socket (#17)
5. Attach one acrylic beads with pendant (#2) to ring (#18) on each arm. Attach one acrylic beads with pendant (#1) to loop (#16) on each arm.
6. Attach acrylic beads with pendant strand (#4) from loop (#16) on each arm to loop (#16) on the adjacent arm. Attach the remaining acrylic beads with pendant strand (#4) from ring (#20) on each small acrylic bobèche to ring (#20) on the adjacent small acrylic bobèche.
7. Attach acrylic beads with strands (#21) from rings on the acrylic cup on the top of the center column (#7) to rings (#19) on the small acrylic bobèche (#6) (see Fig.6).

ASSEMBLY:



PARTS INCLUDED FOR INSTALLATION (parts are not to scale):



2ea Wire
Connectors(#22)



1ea Mounting Bar(#23)



1ea Ground Screw (#24)



2ea Outlet Box Screws(#25)



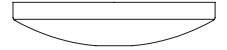
1ea Lock Washer(#26)



1ea Hex Nut(#27)



1ea Nipple(#28)



1ea Canopy(#29)



1ea Collar Loop(#30)



2ea Quick Links(#31/32)

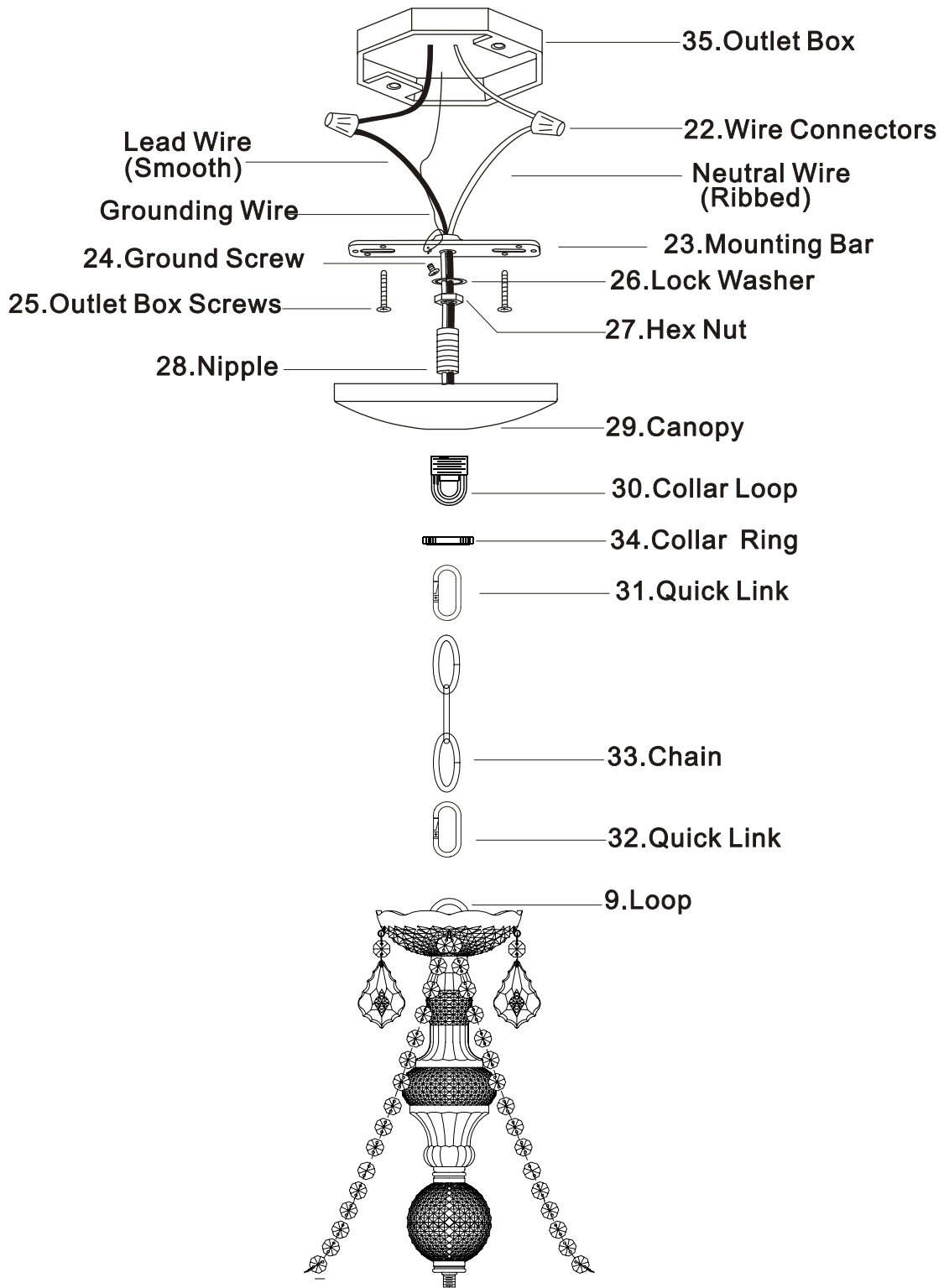


1ea Chain(#33)

INSTALLATION INSTRUCTIONS:

1. Fasten the mounting bar (#23) to the Outlet Box (#35) using the two provided outlet box screws (#25).
2. Secure hex nut (#27) on the nipple (#28) after placing the lock washer (#26) on the nipple (#28).
3. Thread nipple (#28) on the mounting bar (#23) until hex nut (#27) is tight
4. Secure collar loop (#30) into nipple (#28) then use one quick link (#31) to connect collar loop (#30) and the top of chain (#33) and another quick link (#32) to link to loop (#9) at the bottom of chain (#33).
5. Place the lead wire and ground wire through the chain (#33), collar ring (#34), canopy (#29) and nipple (#28).
6. Connect the neutral wire (ribbed) from the fixture to the white wire from the outlet box (#35) and the live wire (smooth) from the fixture to the black wire from the outlet box (#35). Cover the two wire connections using the two provided wire connectors (#22). Wrap the two wire connections with electrical tape for a more secure connection. Connect the copper ground wire from the fixture and from the outlet box (#35) to the ground screw (#24) on the mounting bar (#23). **Note: If you have electrical questions, consult your local electrical code for approved grounding methods.**
7. After the wires are connected, tuck them carefully inside outlet box (#35), place the canopy (#29) on the ceiling and secure collar ring (#34).
8. Installation is complete. Turn on the power at the circuit breaker or fuse box. Turn the light switch on to activate the fixture.

INSTALLATION:



TROUBLESHOOTING:

	Possible Cause	Corrective Action
Bulb will not light.	1. Bulb is burned out.	1. Replace light bulb.
	2. Power is off.	2. Make sure power supply is on.
	3. Faulty wire connection.	3. Check wiring.
	4. Faulty switch.	4. Test or replace switch.
Fuse blows or circuit breaker trips when light is turned on.	Crossed wires or power wire is grounding out.	Check wire connections.

PRODUCT MAINTENANCE:

1. To clean the fixture, first disconnect power to the fixture by turning off the circuit breaker or by removing the fuse at the fuse box. Use a clean cloth, dry or slightly dampened with water (never use solvent), to wipe the entire fixture.
2. Do not use any cleaners with chemicals, solvents or harsh abrasives. Use only a dry, soft cloth to dust or wipe carefully.

LIMITED WARRANTY

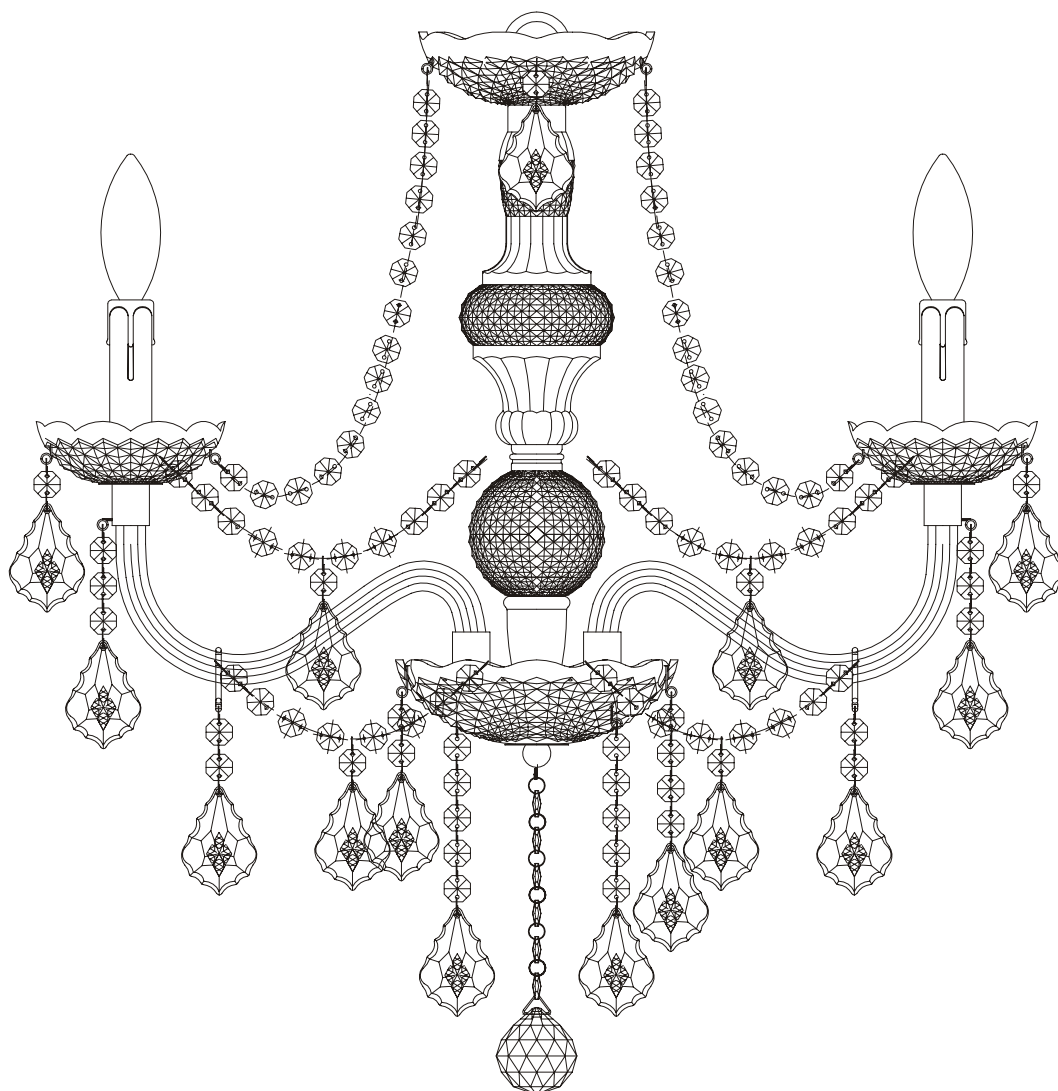
The manufacturer warrants this lighting fixture to be free from defects in materials and workmanship for a period of five (5) years from date of purchase. This warranty applies only to the original consumer purchaser and only to products used in normal use and service. If this product is found to be defective, the manufacturer's only obligation, and your exclusive remedy, is the repair or replacement of the product at the manufacturer's discretion, provided that the product has not been damaged through misuse, abuse, accident, modifications, alterations, neglect or mishandling. This warranty shall not apply to any product that is found to have been improperly installed, set-up, or used in any way not in accordance with the instructions supplied with the product. This warranty shall not apply to a failure of the product as a result of an accident, misuse, abuse, negligence, alteration, or faulty installation, or any other failure not relating to faulty material or workmanship. This warranty shall not apply to the finish on any portion of the product, such as surface and/or weathering, as this is considered normal wear and tear. **The manufacturer does not warrant and specially disclaims any warranty, whether express or implied, of fitness for a particular purpose, other than the warranty contained herein. The manufacturer specifically disclaims any liability and shall not be liable for any consequential or incidental loss or damage, including but not limited to any labor / expense costs involved in the replacement or repair of said product.**



MANUAL DE INSTRUCCIONES

**Araña de seis luces Maria Theresa
(artefacto de cromo con detalles de cristal acrílico)**

**Home Depot SKU (Unidad de mantenimiento de stock) 189-699
(UPC [código de barras] 694753090106) (Acabado en cromo)**



Gracias por comprar este artefacto de iluminación de interior que se presenta como una araña de seis luces de Hampton Bay. Este producto se fabricó de acuerdo con las más estrictas normas de seguridad y calidad. El acabado en cromo y los detalles de cristal acrílico añadirán un toque moderno de elegancia clásica a su hogar.

CARACTERÍSTICAS:

1. Araña tradicional de 6 luces con colgantes de acrílico y acabado en cromo.
2. Diseño elegante perdurable.
3. Se incluye cable de 72” y cadena de 60” estándares, equipo de montaje y 2 eslabones rápidos para lograr un fácil ajuste de la cadena.

PREGUNTAS, PROBLEMAS, PIEZAS FALTANTES:

Antes de regresar a la tienda local Home Depot, comuníquese con nuestro Equipo de atención al cliente al 1-877-527-0313 o ingrese a www.homedepot.com. Proporcione las referencias del artefacto de iluminación en cromo SKU 189-699 y artefacto de iluminación en cromo UPC 694753090106.

PRECAUCIÓN:

1. Antes de comenzar la instalación de este artefacto o la extracción de un artefacto anterior, desconecte la energía eléctrica por medio del apagado del disyuntor o de la extracción del fusible en la caja de fusibles.
2. EN CASO DE TENER ALGUNA DUDA RELACIONADA CON LA ELECTRICIDAD, CONSULTE A UN ELECTRICISTA CAPACITADO.
3. En caso de tener alguna duda sobre este artefacto no relacionada con la electricidad, comuníquese con nuestro Equipo de atención al cliente al 1-877-527-0313 o ingrese en www.homedepot.com. Proporcione las referencias del artefacto de iluminación en cromo con detalles de cristal acrílico SKU 189-699 o artefacto de iluminación en cromo con detalles de cristal acrílico UPC 694753090106.
4. Conserve la factura y estas instrucciones como comprobantes de compra.

HERRAMIENTAS NECESARIAS PARA EL MONTAJE Y LA INSTALACIÓN (no incluidas):



Bombilla
(máximo de 60 vatios)



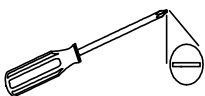
Gafas de Seguridad



Escalera de mano



Alicates pelacables



Destornillador plano



Destornillador phillips



Cinta aislante



Cortacables

PIEZAS INCLUIDAS PARA EL MONTAJE (las piezas no se encuentran a escala):



6 Bolitas de acrílico con colgante(N.º1)



6 Bolitas de acrílico con colgante(N.º2)



1 Bolita de acrílico con colgante(N.º3)



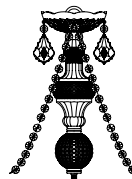
12 Bolitas de acrílico con colgante(N.º 4)



6 Cobre-portalámpara(N.º5)



6 Bobeche de acrílico pequeños (N.º6)



1 Conjunto de columna (N.º7)

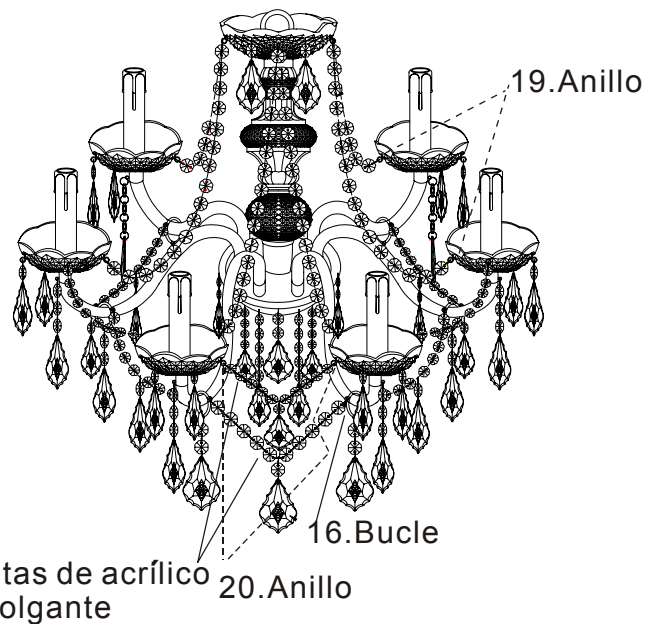
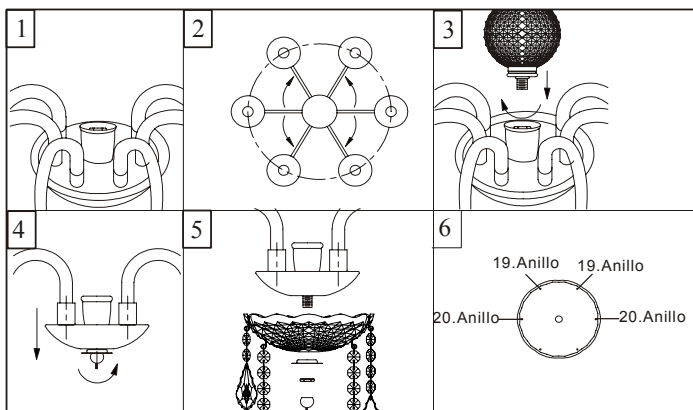
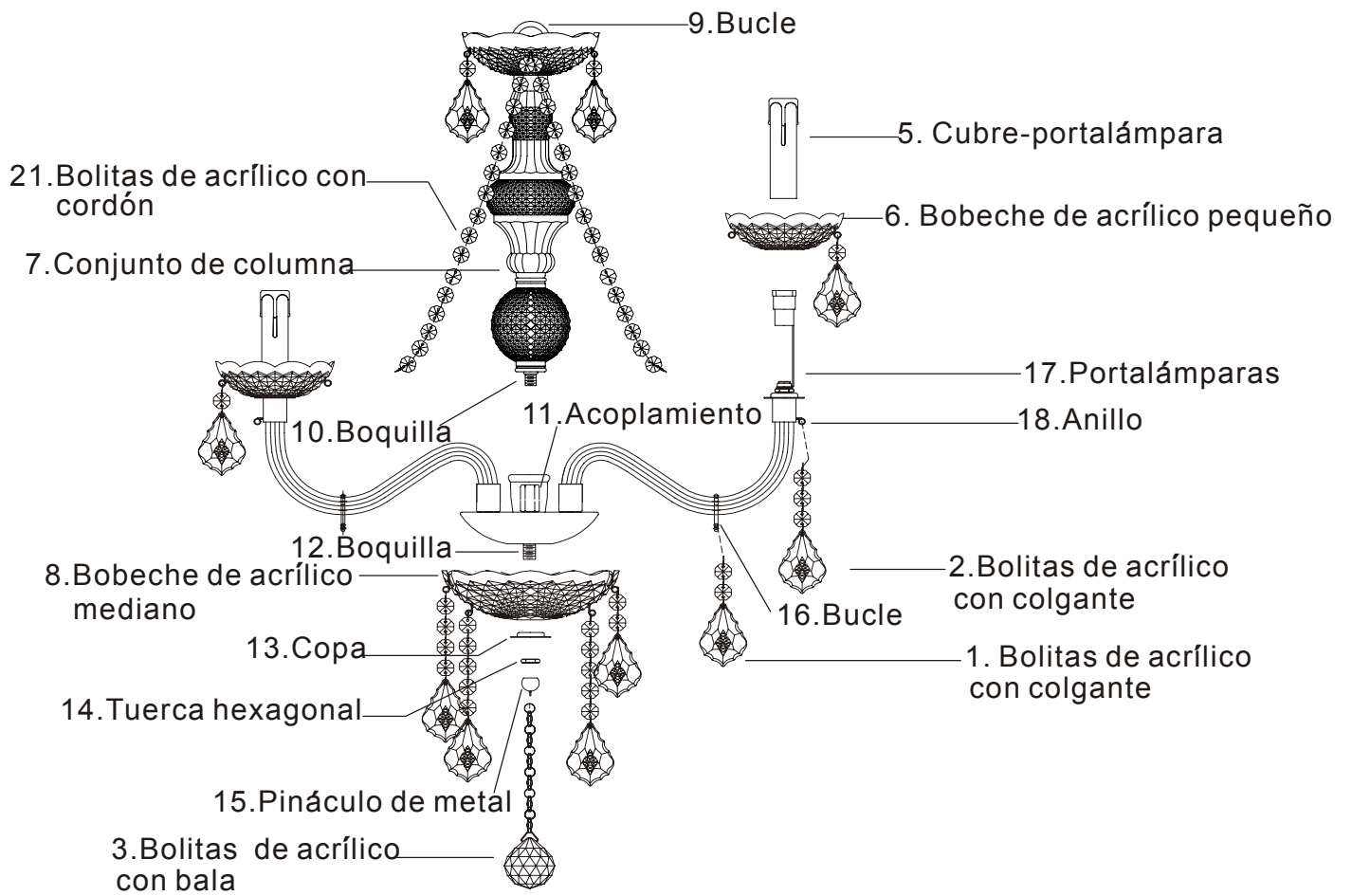


1 Bobeche de acrílico mediano (N.º8)

INSTRUCCIONES DE MONTAJE:

1. Extienda los brazos (ver Fig. A1) de manera tal que se encuentren a la misma distancia uno del otro (ver Fig. A2)
2. Enrosque la boquilla (N.º 10) en el acoplamiento (N.º 11) hasta que quede ajustada (ver Fig. 3).
3. Quite el pináculo de metal (N.º 15), la tuerca hexagonal (N.º 14) y la copa (N. 13) de la boquilla (N.º 12) (ver Fig. 4). Luego, coloque el *bobeche* de acrílico mediano (N.º 8) y la copa (N.º 13) sobre la boquilla y asegure con la tuerca hexagonal (N.º 14). Vuelva a fijar el pináculo de metal (N.º 15). Fije las bolitas de acrílico con la bola principal (N.º 3) al pináculo de metal (N.º 15).
4. Coloque los seis *bobeche* de acrílico pequeños (N.º 6) y los cobre-portalámpara (N.º 5) en cada portalámpara (N.º 17).
5. Fije una bolita de acrílico con colgante (N.º 2) al anillo (N.º 18) de cada brazo. Fije una bolita de acrílico con colgante (N.º 1) al bucle (N.º 16) de cada brazo.
6. Fije las bolitas de acrílico con cordón colgante (N.º 4) del bucle (N.º 16) de cada brazo al bucle (N.º 16) del brazo adyacente. Fije el resto de las bolitas de acrílico con cordón colgante (N.º 4) del anillo (N.º 20) de cada *bobeche* de acrílico pequeño al anillo (N.º 20) del *bobeche* de acrílico pequeño adyacente.
7. Fije las bolitas de acrílico con cordón (N.º 21) de los anillos en la copa de acrílico ubicada en la parte superior de la columna central (N.º 7) a los anillos (N.º 19) del *bobeche* de acrílico pequeño (N.º 6) (ver Fig. 6).

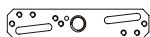
MONTAJE:



PIEZAS INCLUIDAS PARA LA INSTALACIÓN (las piezas no se encuentran a escala):



2 Conectores de cables (N.º22)



1 Barra de montaje (N.º23)



1 Tornillo de puesta a tierra (N.º24)



2 Tornillos para caja de distribución eléctrica (N.º25)



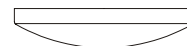
1 Arandela de seguridad (N.º26)



1 Tuerca hexagonal (N.º27)



1 Boquilla (N.º28)



1 Cubierta (N.º29)



1 Bucle de anclaje (N.º30)



2 Eslabones rápidos (N.º31/32)

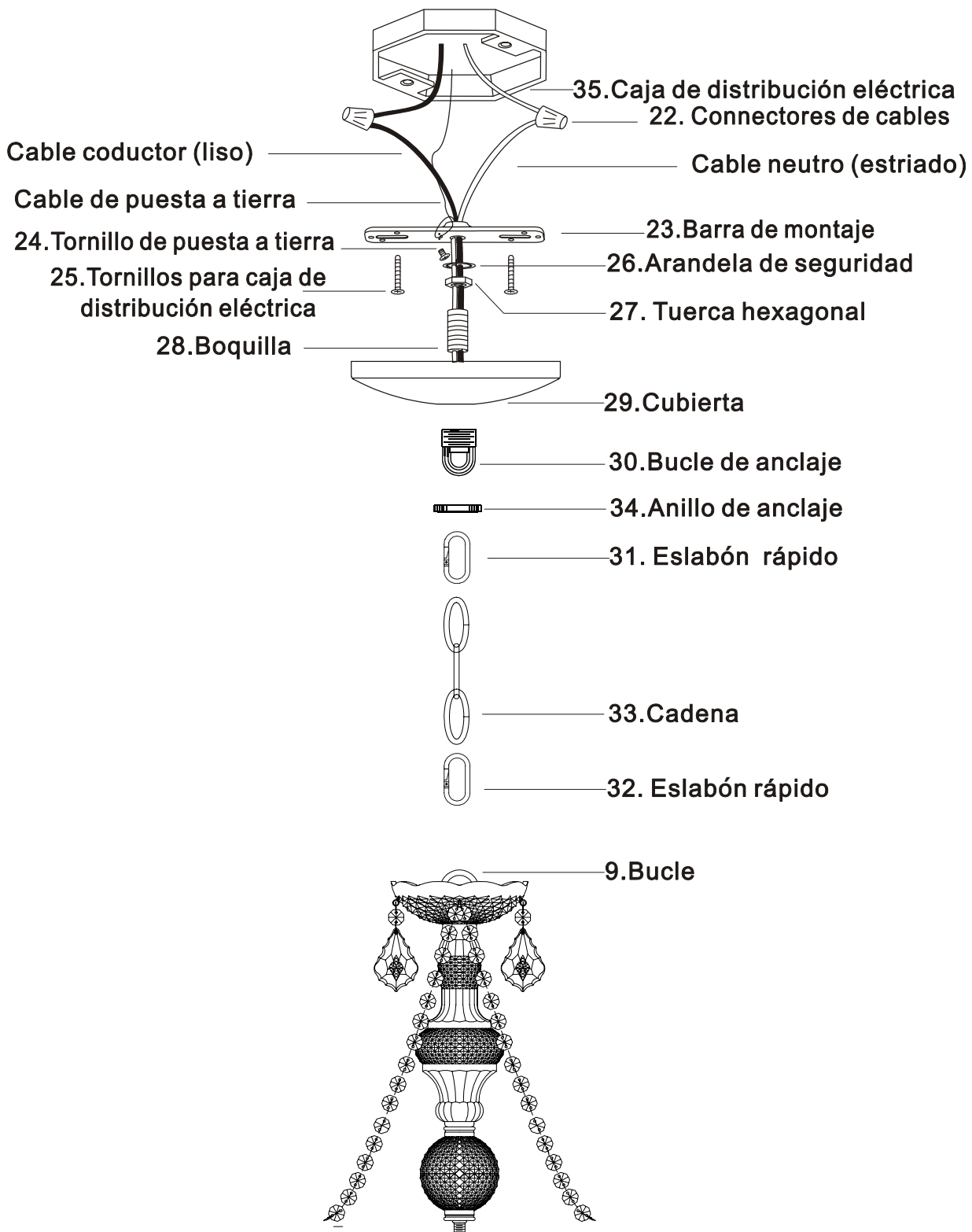


1 Cadena (N.º33)

INSTRUCCIONES DE INSTALACIÓN:

1. Sujete la barra de montaje (N.º 23) a la caja de distribución eléctrica (N.º 35) por medio de los dos tornillos suministrados pertenecientes a la caja de distribución eléctrica (N.º 25).
2. Asegure la tuerca hexagonal (N.º 27) a la boquilla (N.º 28) luego de colocar la arandela de seguridad (N.º 26) sobre la boquilla (N.º 28).
3. Enrosque la boquilla (N.º 28) a la barra de montaje (N.º 23) hasta que la tuerca hexagonal (N.º 27) esté ajustada.
4. Asegure el bucle de anclaje (N.º 30) a la boquilla (N.º 28). Luego utilice uno de los eslabones rápidos (N.º 31) para unir el bucle de anclaje (N.º 30) con la parte superior de la cadena (N.º 33) y otro eslabón rápido (N.º 32) para unir el bucle (N.º 9) con la parte inferior de la cadena (N.º 33).
5. Coloque el cable conductor y el cable de puesta a tierra a través de la cadena (N.º 33), del anillo de anclaje (N.º 34), de la cubierta (N.º 29) y de la boquilla (N.º 28).
6. Conecte el cable neutro (estriado) del artefacto al cable blanco de la caja de distribución eléctrica (N.º 35) y el cable conductor (liso) del artefacto al cable negro de la caja de distribución eléctrica (N.º 35). Cubra las dos conexiones de cables con los dos conectores de cables suministrados (N.º 22). Envuelva las dos conexiones de cables con cinta aislante para lograr una conexión más segura. Conecte el cable de puesta a tierra de cobre del artefacto y de la caja de distribución eléctrica (N.º 35) al tornillo de puesta a tierra (N.º 24) de la barra de montaje (N.º 23). **Nota: En caso de tener alguna duda relacionada con la electricidad, consulte el código eléctrico local para obtener información sobre métodos aprobados de puesta a tierra.**
7. Una vez que los cables estén conectados, pliéuelos cuidadosamente dentro de la caja de distribución eléctrica (N.º 35), coloque la cubierta (N.º 29) sobre el techo y asegure el anillo de anclaje (N.º 34).
8. La instalación está finalizada. Conecte la energía eléctrica en el disyuntor o en la caja de fusibles. Encienda el interruptor de la luz para activar el artefacto.

INSTALACIÓN:



DETECCIÓN Y SOLUCIÓN DE PROBLEMAS:

	Causa posible	Acción correctiva
La bombilla no se enciende	1. La bombilla está quemada.	1. Reemplace la bombilla.
	2. La energía eléctrica está desconectada.	2. Asegúrese de que el suministro de energía esté conectado.
	3. Conexión de cables defectuosa.	3. Revise el cableado.
	4. Interruptor defectuoso.	4. Pruebe o reemplace el interruptor.
El fusible se quema o el disyuntor se activa cuando se enciende la luz.	Cables cruzados o el cable de corriente se encuentra en cortocircuito.	Revise las conexiones de cables.

MANTENIMIENTO DEL PRODUCTO:

1. Para limpiar el artefacto, primero desconecte la energía eléctrica que llega al artefacto por medio del apagado del disyuntor o de la extracción del fusible de la caja de fusibles. Utilice un trapo limpio, seco o ligeramente humedecido con agua (nunca utilice solvente) para limpiar todo el artefacto.
2. No utilice limpiadores que contengan químicos, solventes o abrasivos fuertes. Utilice sólo un trapo seco y suave para quitar el polvo o para limpiar cuidadosamente.

GARANTÍA LIMITADA

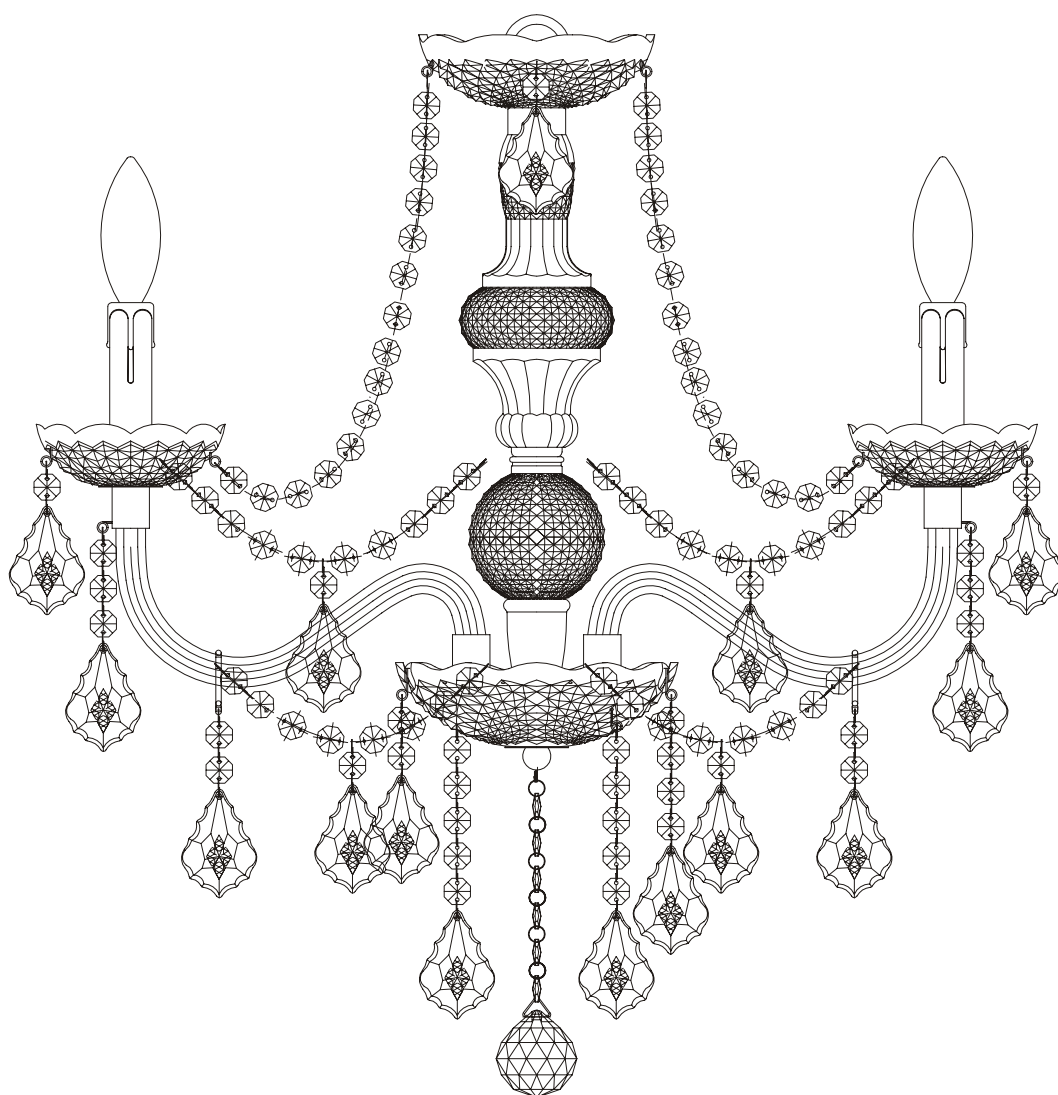
El fabricante garantiza que este artefacto de iluminación está libre de defectos en lo que respecta a los materiales y la confección durante un período de cinco (5) años a partir de la fecha de compra. La presente garantía se aplica sólo al comprador consumidor original y sólo a productos a los que se les dio un servicio y uso normales. Si se determina que este producto es defectuoso, la única obligación del fabricante, y su exclusivo recurso legal, es la reparación o reemplazo del producto a discreción del fabricante, siempre que el producto no se haya dañado debido a uso indebido, abuso, accidente, modificaciones, alteraciones, negligencia o manejo indebido. La presente garantía no se aplicará a ningún producto respecto del cual se haya determinado que se instaló, fijó o usó inapropiadamente de forma no concordante con las instrucciones suministradas con el producto. Esta garantía no se aplicará en caso de falla del producto como resultado de accidente, uso indebido, abuso, negligencia, alteración o instalación defectuosa, o en caso de cualquier otra falla no relacionada con un material defectuoso o una confección defectuosa. No se aplicará a la terminación de ninguna parte del producto, como la superficie y/o la alteración por agentes atmosféricos, ya que esto se considera desgaste normal. **El fabricante no garantiza y renuncia especialmente a cualquier garantía, ya sea expresa o implícita, de adaptabilidad para un fin especial, excepto la garantía contenida en el presente. El fabricante renuncia expresamente a cualquier responsabilidad y no será responsable de ninguna pérdida o daño consecuente o incidental, incluidos, entre otros, costos por gastos o mano de obra implicados en el reemplazo o reparación de dicho producto.**



MODE D'EMPLOI

**Lustre à six lumières Maria Theresa
(Luminaire chromé avec accents de cristal acrylique)**

Home Depot n° UGS 189-699 (CUP 694753090106) (Fini chrome)



Nous vous remercions d'avoir acheté ce lustre à six lumières de Hampton Bay pour l'intérieur. Ce produit a été fabriqué en respectant les normes de sécurité et de qualité les plus strictes. Le fini chrome et les accents de cristal acrylique ajouteront une touche moderne d'élégance classique à votre maison.

CARACTÉRISTIQUES :

1. Lustre à 6 lumières traditionnel avec fini chrome et pendentifs en acrylique.
2. Conception élégante et intemporelle.
3. Fourni avec un câble de 1,8 m (72 po) et une chaîne de 1,5 m (60 po) standard, des pièces de montage et deux maillons rapides pour faciliter l'ajustement de la chaîne.

QUESTIONS, PROBLÈMES, PIÈCES MANQUANTES :

Avant de retourner à votre magasin Home Depot local, veuillez téléphoner à notre équipe du service à la clientèle au 1-877-527-0313 ou visitez le site www.homedepot.com. Veuillez mentionner le n° UGS 189-699 et le code CUP 694753090106 du luminaire chromé avec accents de cristal acrylique.

MISE EN GARDE :

1. Avant de commencer l'installation de ce luminaire ou le retrait d'un luminaire précédent, coupez le courant en fermant le disjoncteur ou en retirant le fusible de la boîte à fusibles.
2. CONSULTEZ UN ÉLECTRICIEN QUALIFIÉ POUR TOUTE QUESTION CONCERNANT L'ALIMENTATION ÉLECTRIQUE.
3. Pour toute question au sujet de ce luminaire qui ne concerne pas l'alimentation électrique, veuillez téléphoner à notre équipe du service à la clientèle au 1-877-527-0313 ou visitez le site www.homedepot.com. Veuillez mentionner le n° UGS 189-699 et le code CUP 694753090106 du luminaire chromé avec accents de cristal acrylique.
4. Conservez votre reçu et ces instructions comme preuve d'achat.

OUTILS REQUIS POUR L'ASSEMBLAGE ET L'INSTALLATION (non fournis) :



Ampoule
(60watts maximum)



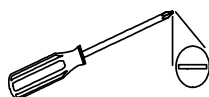
Lunettes de
sécurité



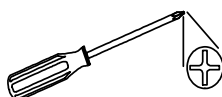
Escabeau



Pinces à dénuder



Tournevis à tête
plate



Tournevis à tête
cruciforme



Ruban isolant



Coupe-fil

PIÈCES FOURNIES POUR L'ASSEMBLAGE (les pièces Ne sont pas à l'échelle) :



6 Chapelets en acrylique avec pendentif (N.°1)



6 Chapelets en acrylique avec pendentif (N.°2)



1 Chapelet en acrylique avec boule (N.°3)



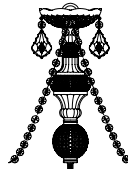
12 Chapelets en acrylique avec pendentif (N.°4)



6 Manchons de chandelle (N.°5)



6 Petites bobèches en acrylique (N.°6)



1 Montant de colonne (N.°7)

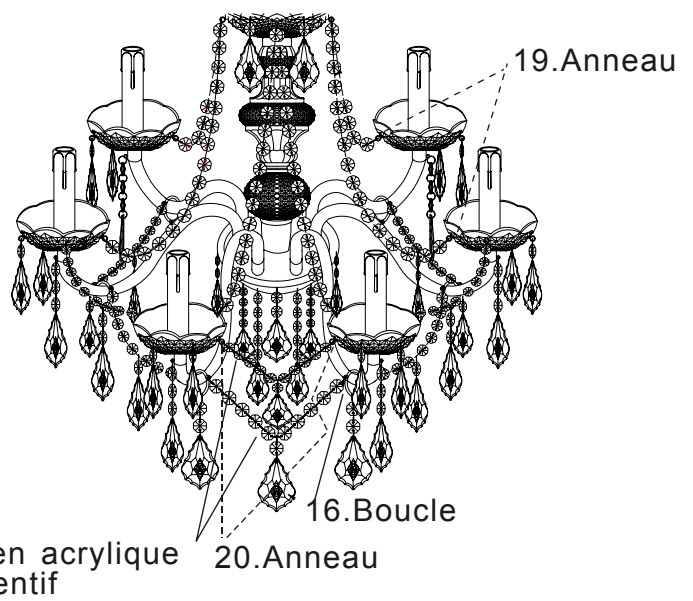
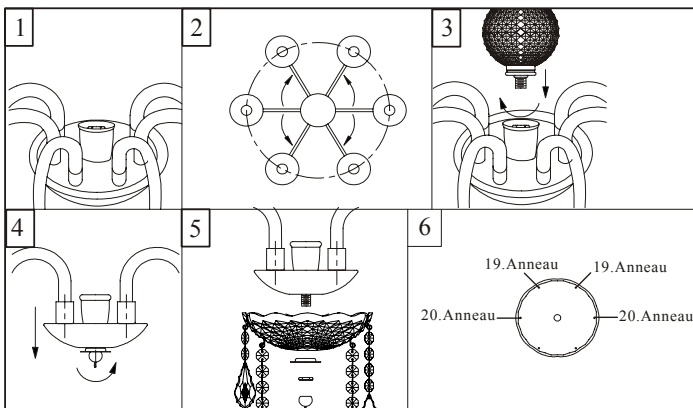
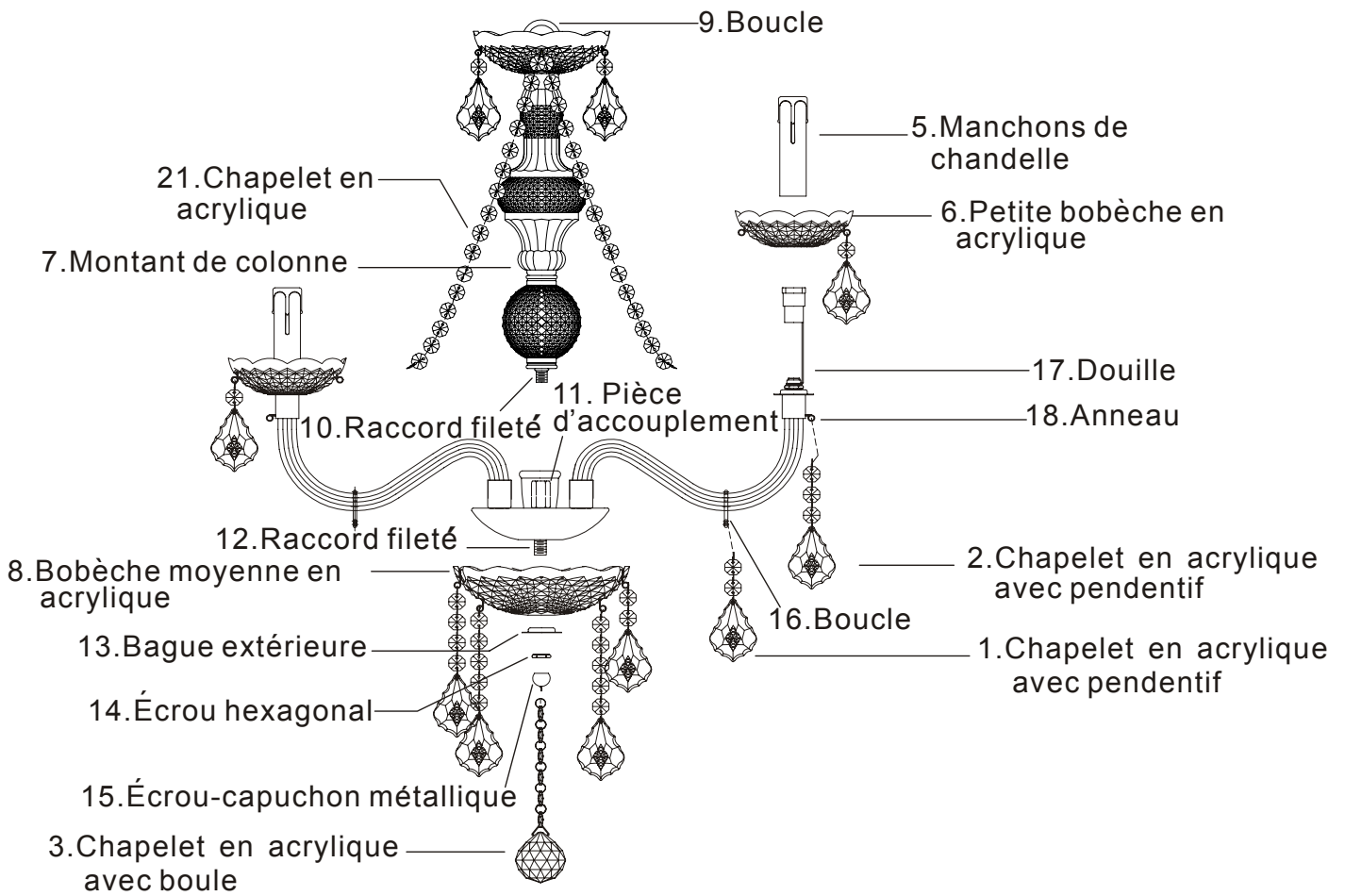


1 Bobèche moyenne en acrylique (N.°8)

INSTRUCTIONS D'ASSEMBLAGE :

1. Étendez les bras (voir Fig. 1) de façon à ce qu'ils soient à distance égale les uns des autres (voir Fig. 2).
2. Vissez le raccord fileté (N.° 10) dans la pièce d'accouplement (N.° 11) et serrez-le (voir Fig. 3).
3. Retirez l'écrou-capuchon métallique (N.° 15), l'écrou hexagonal (N.° 14) et la bague extérieure (N.° 13) du raccord fileté (N.° 12) (voir Fig. 4), puis placez la bobèche moyenne en acrylique (N.° 8) et la bague extérieure (N.° 13) sur le raccord fileté, et fixez-les avec l'écrou hexagonal (N.° 14). Réinstallez l'écrou-capuchon métallique (N.° 15). Fixez le chapelet en acrylique avec boule (N.° 3) à l'écrou-capuchon métallique (N.° 15).
4. Placez les six petites bobèches en acrylique (N.° 6) et manchons de chandelle (N.° 5) sur chaque douille (N.° 17).
5. Fixez un chapelet en acrylique avec pendentif (N.° 2) à l'anneau (N.° 18) de chaque bras. Fixez un chapelet en acrylique avec pendentif (N.° 1) à la boucle (N.° 16) de chaque bras.
6. Fixez les chapelets en acrylique avec pendentif (N.° 4) de façon à relier la boucle (n° 16) de chaque bras à la boucle (N.° 16) du bras adjacent. Fixez les chapelets en acrylique avec pendentif (N.° 4) restants de façon à relier l'anneau (N.° 20) de chaque petite bobèche en acrylique à l'anneau (N.° 20) de la petite bobèche en acrylique adjacente.
7. Fixez les chapelets en acrylique avec fil de base (N.° 21) de façon à relier les anneaux de la coupelle en acrylique sur le dessus de la colonne centrale (N.° 7) aux anneaux (N.° 19) sur la petite bobèche en acrylique (N.° 6) (voir Fig. 6).

ASSEMBLAGE :



PIÈCES FOURNIES POUR L'INSTALLATION (les pièces ne sont pas à l'échelle) :



2 Connecteurs de fil (N.°22)



1 Barre de suspension (N.°23)



1 Vis de mise à la terre (N.°24)



2 Vis de boîte de sortie (N.°25)



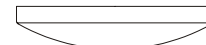
1 Rondelle de blocage (N.°26)



1 Écrou hexagonal (N.°27)



1 Raccord fileté (N.°28)



1 Monture (N.°29)



1 Bague avec boucle (N.°30)



2 Maillons rapides (N°31/32)

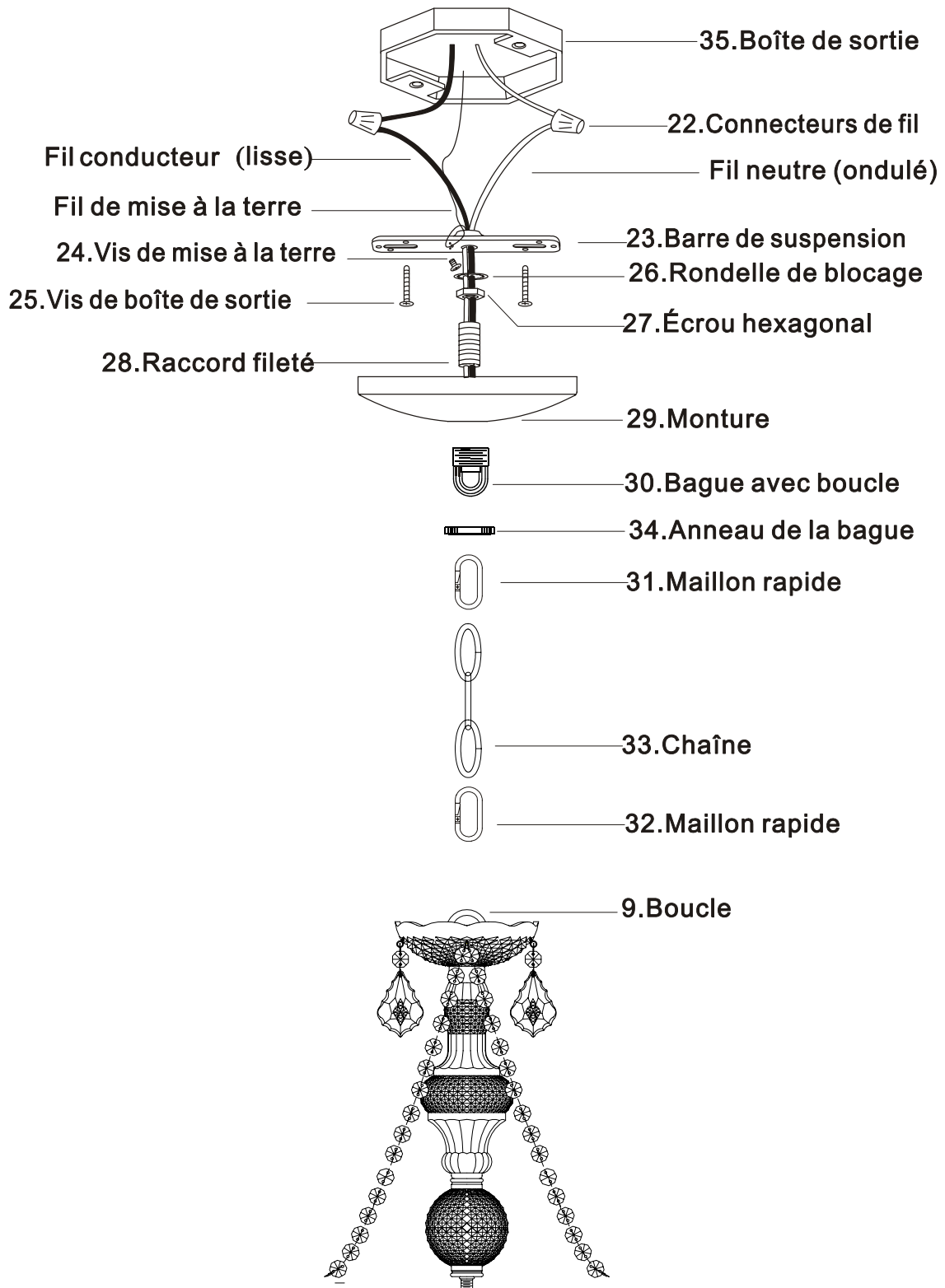


1 Chaîne (N.°33)

INSTRUCTIONS D'INSTALLATION :

1. Fixez la barre de suspension (N.° 23) à la boîte de sortie (N.° 35) en utilisant les deux vis pour boîte de sortie fournies (N.° 25).
2. Fixez l'écrou hexagonal (N.° 27) sur le raccord fileté (N.° 28) après avoir placé la rondelle de blocage (N.° 26) sur le raccord fileté (N.° 28).
3. Vissez le raccord fileté (N.° 28) sur la barre de suspension (N.° 23) jusqu'à ce que l'écrou hexagonal (N.° 27) soit serré.
4. Fixez la bague avec boucle (N.° 30) sur le raccord fileté (N.° 28), puis utilisez un maillon rapide (N.° 31) pour relier la bague avec boucle (N.° 30) et la partie supérieure de la chaîne (N.° 33), et un autre maillon rapide (N.° 32) pour relier la boucle (N.° 9) à la partie inférieure de la chaîne (N.° 33).
5. Faites passer le fil conducteur et le fil de mise à la terre dans la chaîne (N.° 33), l'anneau de la bague (N.° 34), la monture (N.° 29) et le raccord fileté (N.° 28).
6. Connectez le fil neutre (ondulé) du luminaire au fil blanc de la boîte de sortie (N.° 35) et le fil conducteur (lisse) du luminaire au fil noir de la boîte de sortie (N.° 35). Recouvrez les connexions des deux fils en utilisant les deux capuchons de connexion fournis (N.° 22). Pour des connexions plus sécuritaires, enveloppez les connexions des deux fils avec du ruban isolant. Connectez le fil de mise à la terre en cuivre du luminaire et de la boîte de sortie (N.° 35) à la vis de mise à la terre (N.° 24) de la barre de suspension (N.° 23). **Remarque : Pour toute question concernant l'alimentation électrique, consultez le code de l'électricité local pour connaître les méthodes de mise à la terre approuvées.**
7. Une fois les fils connectés, rentrez-les avec soin à l'intérieur de la boîte de sortie (N.° 35), installez la monture (N.° 29) au plafond et fixez l'anneau de la bague (N.° 34).
8. L'installation est terminée. Rétablissez le courant au disjoncteur ou à la boîte à fusibles. Allumez le luminaire en utilisant l'interrupteur.

INSTALLATION :



DÉPANNAGE :

	Cause possible	Action correctrice
L'ampoule ne s'allume pas.	1. L'ampoule est grillée.	1. Remplacez l'ampoule.
	2. Le courant est coupé.	2. Assurez-vous qu'il y ait du courant.
	3. Les fils ne sont pas connectés correctement.	3. Vérifiez les connexions.
	4. L'interrupteur ne fonctionne pas correctement.	4. Testez ou remplacez l'interrupteur.
Le fusible grille ou le disjoncteur se déclenche lorsque la lumière est allumée.	Les fils se croisent ou le fil d'alimentation est relié à la terre.	Vérifiez les connexions des fils.

ENTRETIEN DU PRODUIT :

1. Avant de nettoyer ce luminaire, coupez le courant en fermant le disjoncteur ou en retirant le fusible de la boîte à fusibles. Servez-vous d'un chiffon propre sec ou légèrement imbibé d'eau (n'utilisez jamais de solvant) pour essuyer tout le luminaire.
2. N'utilisez pas de produits de nettoyage contenant des produits chimiques, des solvants ou des abrasifs puissants. Utilisez uniquement un chiffon doux et sec pour l'épousseter ou l'essuyer avec soin.

GARANTIE LIMITÉE

Le fabricant garantit que ce luminaire est exempt de tout défaut de matériaux et de fabrication pour une durée de cinq (5) ans à partir de la date d'achat. Cette garantie s'applique uniquement à l'acheteur initial et aux produits utilisés et entretenus normalement. Si ce produit devait s'avérer défectueux, la seule obligation du fabricant et mesure corrective offerte sera de réparer ou remplacer le produit, à la discrétion du fabricant, à condition que le produit n'ait pas été endommagé suite à une utilisation inappropriée, un abus, un accident, des modifications, des altérations, la négligence ou une manipulation incorrecte. Cette garantie ne s'applique pas aux produits qui ne sont pas correctement installés, ajustés ou utilisés en suivant les instructions fournies avec ce produit. Cette garantie ne s'applique pas aux problèmes de fonctionnement du produit causés par un accident, une utilisation inappropriée, un abus, la négligence, une altération ou une installation incorrecte, ou tout autre problème ne résultant pas d'un défaut de matériaux ou de fabrication. Cette garantie ne s'applique pas à l'usure du fini sur toutes les parties de ce produit, telles que les surfaces, et/ou au vieillissement, qui sont considérés comme des usures et détériorations normales. **Le fabricant n'offre aucune garantie et exclut expressément toute garantie expresse ou tacite d'adaptation à un usage particulier autre que la garantie contenue dans la présente. Le fabricant rejette spécifiquement toute responsabilité et ne doit pas être tenu responsable pour toute perte ou tout dommage consécutif ou indirect, incluant, mais non de façon limitative, tous les frais de main-d'œuvre/dépenses encourus pour le remplacement ou la réparation du produit en question.**