

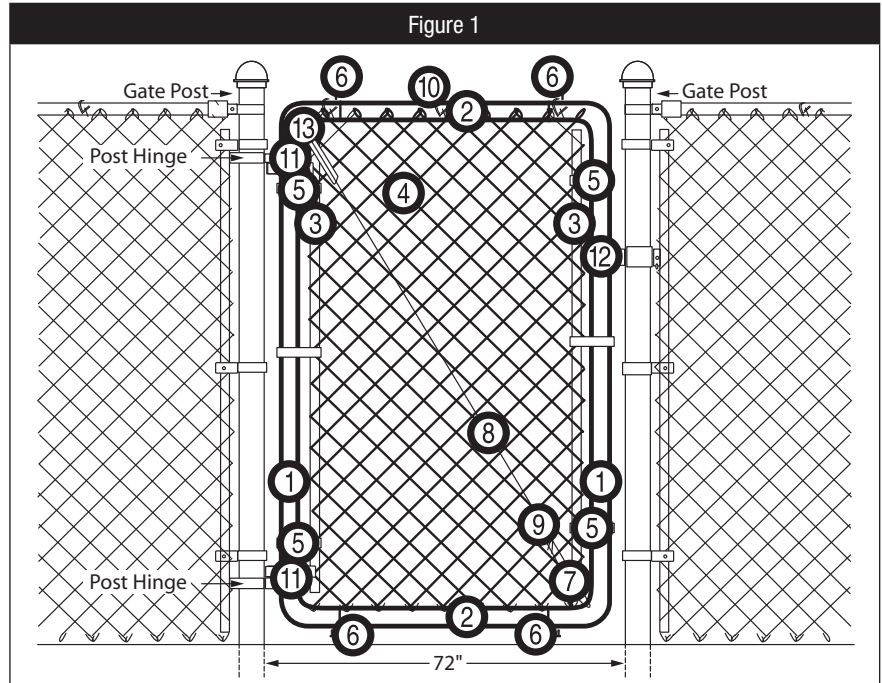


Please read all instructions before proceeding. Always wear protective eye wear when assembling.

Tools needed: Adjustable Wrench, Pliers, Wire Cutters, Hacksaw, Screwdriver or Nut Driver

Items contained in this kit:

Item #	Qty	Description
1	2	Gate Frames, Vertical
2	2	Gate Frames, Horizontal
3	2	Tension Bars
4	1	Roll of Chain Link Fabric
5	6	Gate Clips, 3283ADJ48EB
5	8	Gate Clips, 3283ADJ60EB
5	10	Gate Clips, 3283ADJ72EB
6	4	Self-Tapping Screws
7	1	Truss Wire Corner Hook
8	1	Truss Wire
9	1	Truss Wire Clamp
10	10	Tie Wires
11	2	Frame Hinges
12	1	Fork Latch Kit
13	1	Turnbuckle



**NOTE:** Gate Posts and Post Hinges are not included in this kit and must be purchased separately.

**NOTE:** The final width of the gate frame will be 4" narrower than the gate opening as measured from the inside of the gate posts. 2" on each side is required to accommodate for hinges and fork latch. For drive gate configuration two adjustable gate kits are required. The final gate configuration will be 6" narrower than the gate opening. 2" is required on each side and 2" between the gates for drive gate configuration.

**Step 1:**

FOR SINGLE GATE CONFIGURATION: If the gate posts are not already installed, then set the gate posts in cement at maximum distance of 72" as measured from the inside distance between the posts (Figure 1). If the gate posts are already installed, measure opening dimension, from the inside of the posts. The distance must be less than or equal to 72".

FOR DRIVE GATE CONFIGURATION: If a drive gate is being installed, two adjustable gate kits are required. If the gate posts are not already installed, then set the gate posts in cement at maximum distance of 142" as measured from the inside distance between the posts (Figure 1). If the gate posts are already installed, measure the opening dimension, from the inside of the posts. The distance must be less than or equal to 142".

**Step 2:**

Once the distance between gate posts is determined, use the Reference Chart to determine the width of the horizontal gate frames. Be sure to use the Reference Chart with your gate model number and height. If the opening is 72", the horizontal gate frames do not need to be cut. If the opening is smaller than 72", the horizontal gate frames will need to be cut to the designated length.

4' Model: 3283ADJ48EB Reference Chart		
Gate Opening	Horizontal Gate Frame Length	Final Gate Dimension
72"	No Cutting Needed	68" wide
64"	Cut to 38" long	60" wide
60"	Cut to 34" long	56" wide
54"	Cut to 28" long	50" wide
48"	Cut to 22" long	44" wide
42"	Cut to 16" long	38" wide
36"	Cut to 10" long	32" wide
30"	Cut to 4" long	26" wide
<b>Minimum gate opening for 3283ADJ48EB is 30"</b>		

For gate openings not represented by the tables, add 1" of horizontal gate frames length for each additional inch of gate opening. For example, if the gate opening is 38", cut each horizontal gate frame to 12".

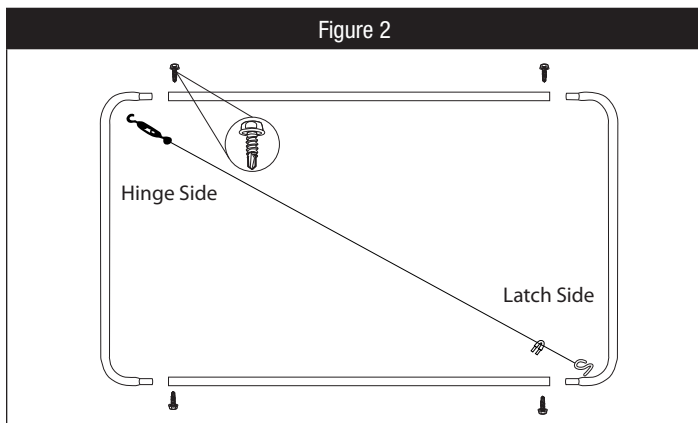
5' & 6' Models: 3283ADJ60EB & 3283ADJ72EB Reference Chart		
Gate Opening	Horizontal Gate Frame Length	Final Gate Dimension
72"	No Cutting Needed	68" wide
64"	Cut to 48" long	60" wide
60"	Cut to 44" long	56" wide
54"	Cut to 38" long	50" wide
48"	Cut to 32" long	44" wide
42"	Cut to 26" long	38" wide
36"	Cut to 20" long	32" wide
30"	Cut to 14" long	26" wide
24"	Cut to 8" long	20" wide

**Minimum gate opening for 3283ADJ60EB / 3283ADJ72EB is 24"**

For gate openings not represented by the tables, add 1" of horizontal gate frames length for each additional inch of gate opening. For example if the gate opening is 44", cut each horizontal gate frames to 28".

**Step 3:**

Assemble the gate frame using the vertical and horizontal gate frames. Ensure the final assembly is square and correctly fits into the gate opening, ensuring 2" exist between each side of the assembled gate frame and the gate post opening. Install the self-tapping screws into each corner of the gate frame using a screwdriver or nut driver.



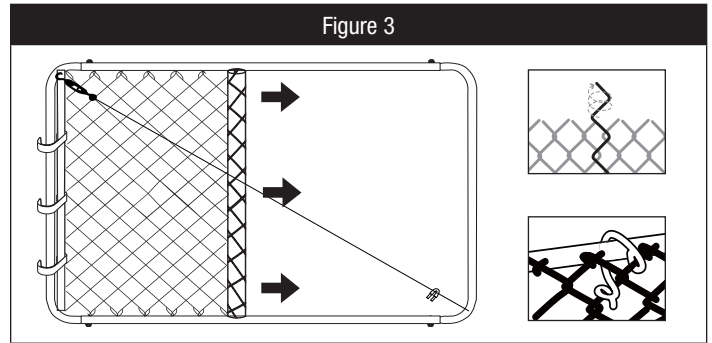
**Step 4:**

Install the truss wire. The top connection is the hinge side of the gate, the bottom connection is the latch side of the gate. (Figure 2) Hook the turnbuckle to the hinge side hole, and the hook to the latch side hole. Use truss wire clamp to secure the latch side of the truss wire (Figure 2). Tighten the truss wire using the turnbuckle. When complete, trim off any excess wire.

**Step 5:**

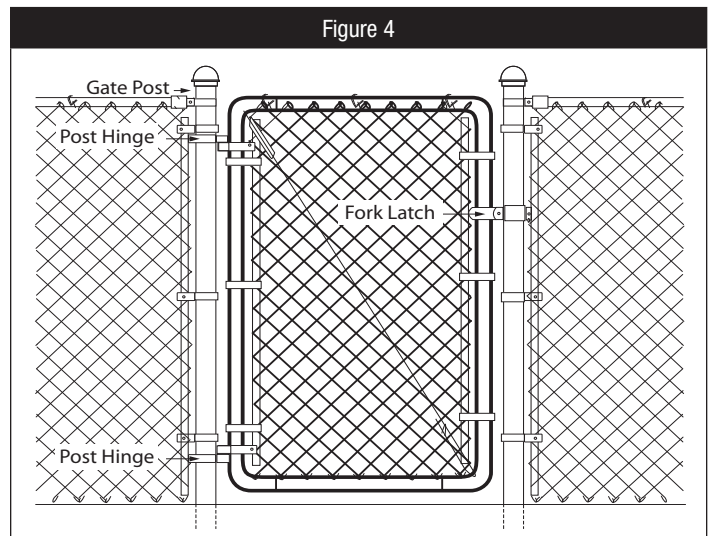
Install the chain link fabric on the assembled gate frame. Thread the tension bar through one side of the gate fabric and secure with the gate clips. Roll the fabric out across the gate frame and pull taut.

If the chain link fabric is too long, remove as many links as needed by twisting one row counter clockwise to remove excess fabric. Thread the second tension bar through the fabric and connect to the gate frame using the gate clips (Figure 3). Install tie wires to secure the top and bottom fabric to the gate frame. (Figure 3)



**Step 6:**

Hang the gate on the gate posts. Install the frame hinges on the hinge side of the assembled gate frame. Install the fork latch on the latch side of the gate frame (Figure 4). Set the post hinges (not included). Set the gate onto the post hinges and tighten all nuts to secure in place. The gate should freely open and close with little effort.



**FOR DRIVE GATES**

For drive gates, the size of each gate is calculated as follows: Measure the opening between the gate posts. Subtract 6 inches. Divide that number by 2. For example, the opening between the gates posts is 96 inches.  $96 - 6 = 90$ .  $90 \div 2 = 45$ . Each gate panel should be 45" wide. Repeat Steps 3-6 above for the second adjustable gate.

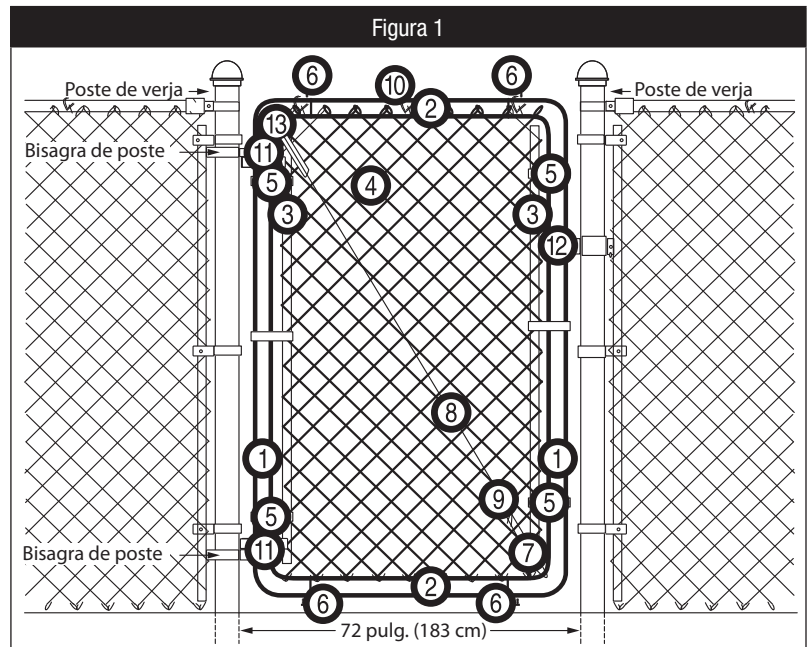
**NOTE:** only one fork latch will be installed between the two gates. Add the drive gate drop rod assembly (sold separately) to the drive gate per the instructions provided with the drop rod assembly.

**LIMITED EXPRESS WARRANTY:** Midwest Air Technologies, Inc. warrants your product to be free of defects in workmanship and further warrants that under normal use will be free of problems for one full year from date of purchase by original purchaser. **MIDWEST AIR TECHNOLOGIES, INC. WILL NOT HAVE OTHER OR GREATER LIABILITY FOR DEFECTS, NOR WILL MIDWEST AIR TECHNOLOGIES, INC. HAVE ANY LIABILITIES FOR INCIDENTAL OR CONSEQUENTIAL DAMAGES.** Some states do not allow the exclusion or limitation of incidental or consequential damages, so the above limitation or exclusion may not apply to you. If you discover a defect in the product during the warranty period and wish to obtain replacement parts or have questions, send notice of claim to: **Midwest Air Technologies, Inc. 6700 Wildlife Way, Long Grove, IL 60047** Include your return address, a copy of the original invoice or proof of purchase date, plus a description of claimed defect. All implied warranties of merchantability and fitness for particular purpose are limited to a duration of one (1) year from date of purchase. Some states do not allow limitations on how long an implied warranty may last, so the above limitations may not apply to you. This warranty gives you specific legal rights and you may also have other rights, which may vary from state to state.

Por favor, lea todas las instrucciones antes de continuar. Siempre lleve gafas de seguridad durante el ensamblaje.  
Herramientas requeridas: Llave ajustable, alicates, cortadores de alambre, sierra para metales, destornillador o llave de tuerca.

Artículos contenidos en este kit:

Artículo #	Cant.	Descripción
1	2	Marcos de verja - verticales
2	2	Marcos de verja - horizontales
3	2	Barras para tensar
4	1	Rollo de tejido en malla de eslabón
5	6	Sujetadores de verja, 3283ADJ48EB
5	8	Sujetadores de verja, 3283ADJ60EB
5	10	Sujetadores de verja, 3283ADJ72EB
6	4	Tornillos autorroscantes
7	1	Gancho de esquina para cable de marco
8	1	Cable de marco
9	1	Abrazadera para cable de marco
10	10	Alambres para atar
11	2	Bisagras de marco
12	1	Kit de pestillo de horquilla
13	1	Tensor



**NOTA:** Los postes de verjas y las bisagras de postes no están incluidos en este kit y deben comprarse por separado.

**NOTA:** El ancho final del marco de la verja será de 4 pulg. (10 cm) más angosto que la abertura de la verja medida desde el interior de los postes de la verja. Se requieren 2 pulg. (5 cm) en cada lado para acomodar las bisagras y el pestillo de horquilla. Para la configuración de verja doble se requieren dos kits de verjas ajustables. La configuración final de verja será de 6 pulg. (15 cm) más angosta que la abertura de la verja. Se requieren 2 pulg. (5 cm) en cada lado y 2 pulg. (5 cm) entre las verjas para obtener la configuración de una verja doble.

### Paso 1:

**PARA LA CONFIGURACIÓN DE UNA VERJA SIMPLE:** Si los postes de verja no están ya instalados, coloque los postes de verja en cemento a una distancia máxima de 72 pulg. (183 cm), medida desde la distancia interior entre los postes (**Figura 1**). Si los postes de verja ya están instalados, mida la dimensión de la abertura desde el interior de los postes. La distancia debe ser menor o igual a 72 pulg. (183 cm).

**PARA LA CONFIGURACIÓN DE UNA VERJA DOBLE:** Si se está instalando una verja doble, se necesitan dos kits de verjas ajustables. Si los postes de verja no están ya instalados, coloque los postes de verja en cemento a una distancia máxima de 142 pulg. (361 cm), medida desde la distancia interior entre los postes (**Figura 1**). Si los postes de verja ya están instalados, mida la dimensión de la abertura desde el interior de los postes. La distancia debe ser menor o igual a 142 pulg. (361 cm).

### Paso 2:

Una vez determinada la distancia entre los postes de verja, utilice la Tabla de Referencia para determinar el ancho de los marcos horizontales de verja. Asegúrese de utilizar la Tabla de Referencia con el número de modelo y la altura de la verja. Si la abertura es de 72 pulg. (183 cm), no se requieren cortar los marcos horizontales de verja. Si la abertura es menor de 72 pulg. (183 cm), los marcos horizontales de verja tendrán que ser cortados a la longitud designada.

Modelo de 4 pi (122 cm): Tabla de Referencia 3283ADJ48EB		
Apertura de verja	Long. horiz. del marco de verja	Dimensión final de verja
72 pulg. (183 cm)	No se requiere cortar	68 pulg. (173 cm) de ancho
64 pulg. (163 cm)	Corte a 38 pulg. (97 cm) de largo	60 pulg. (152 cm) de ancho
60 pulg. (152 cm)	Corte a 34 pulg. (86 cm) de largo	56 pulg. (142 cm) de ancho
54 pulg. (137 cm)	Corte a 28 pulg. (71 cm) de largo	50 pulg. (127 cm) de ancho
48 pulg. (122 cm)	Corte a 22 pulg. (56 cm) de largo	44 pulg. (112 cm) de ancho
42 pulg. (107 cm)	Corte a 16 pulg. (41 cm) de largo	38 pulg. (97 cm) de ancho
36 pulg. (91 cm)	Corte a 10 pulg. (25 cm) de largo	32 pulg. (92 cm) de ancho
30 pulg. (76 cm)	Corte a 4 pulg. (10 cm) de largo	26 pulg. (66 cm) de ancho

**La apertura mínima de verja para el modelo 3283ADJ48EB es de 30 pulg. (76 cm).**

Para las aberturas de verja no representadas por las tablas, añada 1 pulg. (2,5 cm) de longitud de los marcos horizontales de verja, por cada pulgada (2,5 cm) adicional de apertura de verja. Por ejemplo: si la abertura de verja es de 38 pulg. (97 cm), corte cada marco horizontal de verja a 12 pulg. (30 cm).

Modelos de 5 pi (152 cm) y 6 pi (183 cm):  
Tabla de Referencia 3283ADJ60EB y 3283ADJ72EB

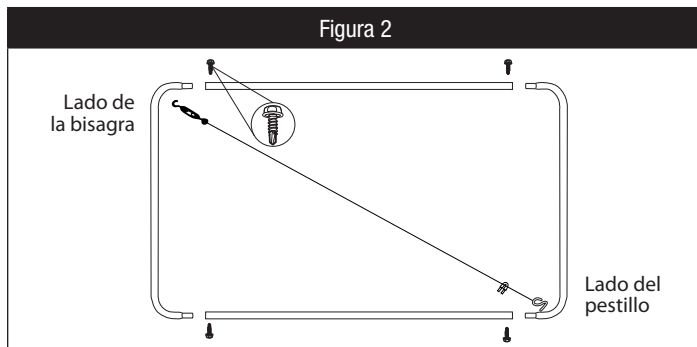
Apertura de verja	Long. horiz. del marco de verja	Dimensión final de verja
72 pulg. (183 cm)	No se requiere cortar	68 pulg.(173 cm) de ancho
64 pulg. (163 cm)	Corte a 48 pulg.(122 cm) de largo	60 pulg.(152 cm) de ancho
60 pulg. (152 cm)	Corte a 44 pulg.(112 cm) de largo	56 pulg.(142 cm) de ancho
54 pulg. (137 cm)	Corte a 38 pulg.(97 cm) de largo	50 pulg.(127 cm) de ancho
48 pulg. (122 cm)	Corte a 32 pulg.(81 cm) de largo	44 pulg.(112 cm) de ancho
42 pulg. (107 cm)	Corte a 26 pulg.(66 cm) de largo	38 pulg.(97 cm) de ancho
36 pulg. (91 cm)	Corte a 20 pulg.(51 cm) de largo	32 pulg.(92 cm) de ancho
30 pulg. (76 cm)	Corte a 14 pulg.(36 cm) de largo	26 pulg.(66 cm) de ancho
24 pulg. (61 cm)	Corte a 8 pulg.(20 cm) de largo	20 pulg.(51 cm) de ancho

**Minimum gate opening for 3283ADJ60EB / 3283ADJ72EB is 24"**

Para las aberturas de verja no representadas por las tablas, añada 1 pulg. (2,5 cm) de longitud de los marcos horizontales de verja, por cada pulgada (2,5 cm) adicional de apertura de verja. Por ejemplo: si la apertura de verja es de 38 pulg. (97 cm), corte cada marco horizontal de verja a 12 pulg. (30 cm).

### Paso 3:

Ensamble el marco de verja usando los marcos verticales y horizontales. Asegúrese de que el ensamblaje final sea cuadrado y encaje correctamente en la apertura de la verja. Asegúrese de que haya 2 pulg. (5 cm), entre cada lado del marco de verja ensamblada y la apertura del poste de verja. Instale los tornillos autorroscantes en cada esquina del marco de verja con un destornillador o una llave de tuerca.



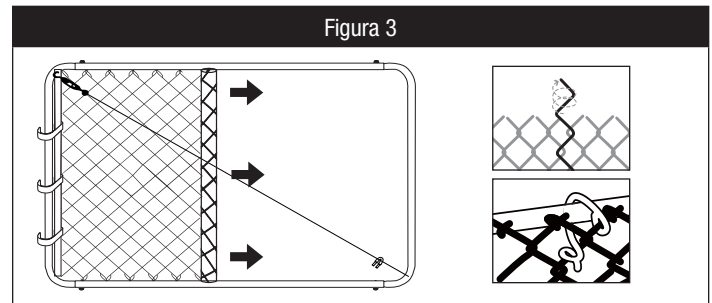
### Paso 4:

Instale el cable de marco. La conexión superior es el lado de la bisagra de la verja, la conexión inferior es el lado del pestillo de la verja. (Figura 2) Enganche el tensor al orificio lateral de la bisagra y el gancho al orificio lateral del pestillo. Use la abrazadera para cable de marco para asegurar el lado de pestillo del cable de marco. (Figura 2). Apriete el cable de marco utilizando el tensor. Cuando haya terminado, recorte el exceso del cable.

### Paso 5:

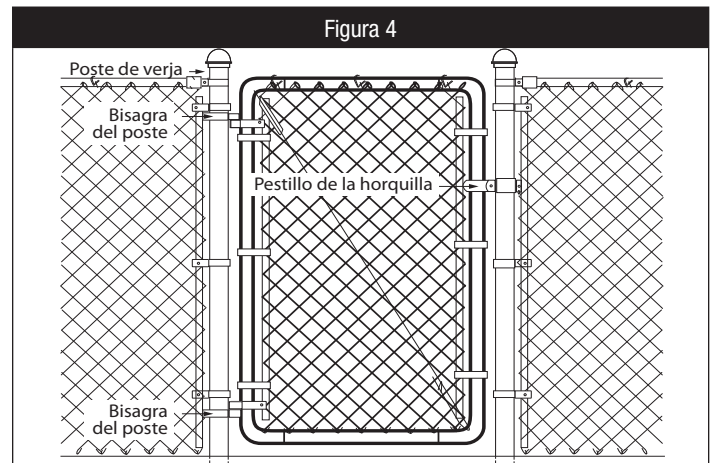
Instale el tejido en malla de eslabón en el marco ensamblado de la verja. Enhebre la barra para tensar a través del tejido de la verja y asegúrela con los sujetadores de verja. Desenrolle el tejido a través del marco de la verja y jálelo hasta que esté bien tenso. Si el tejido en malla de eslabón es demasiado largo, remueva tantos eslabones como

sean necesario, girando una hilera en sentido contrario del reloj, para eliminar el exceso de tejido. Enhebre la segunda barra para tensar a través del tejido y conéctela al marco de la verja con los sujetadores de verja (Figura 3). Instale los alambres para atar y asegure las partes superior e inferior del tejido al marco de la verja. (Figura 3)



### Paso 6:

Cuelgue la verja en los postes de verja. Instale las bisagras del marco en el lado de las bisagras del marco ensamblado de la verja. Instale el pestillo de horquilla en el lado del pestillo del marco de la verja (Figura 4). Coloque las bisagras de los postes (no incluidas). Coloque la verja en las bisagras de los postes y apriete todas las tuercas para asegurarlas en su lugar. La verja debe abrirse y cerrarse libremente con poco esfuerzo.



### PARA UNA VERJA DOBLE

Para una verja doble, el tamaño de cada verja se calcula de la siguiente manera: Mida la apertura entre los postes de la verja. Reste 6 pulg. (15 cm). Divida ese número entre 2. Por ejemplo, la apertura entre los postes de la verja es de 96 pulg. (244 cm),  $96 - 6 = 90$  pulg. (244 cm - 15 cm = 229 cm)  $90 \div 2 = 45$  (229 cm  $\div$  2 = 114,5 cm). Cada panel de la verja debe tener 45 pulg. (114,3 cm) de ancho. Repita los pasos anteriores de 3 a 6 para instalar la segunda verja ajustable.

**NOTA:** Instale solamente un pestillo de horquilla entre las dos verjas. Añada el conjunto de la barra de caída de la verja doble (se vende por separado) a la verja doble, de acuerdo con las instrucciones proporcionadas con el conjunto de la barra de caída.

GARANTÍA LIMITADA EXPRESA: MIDWEST AIR TECHNOLOGIES, INC. GARANTIZA QUE EL PRODUCTO ESTÁ LIBRE DE DEFECTOS DE MANO DE OBRA Y ADEMÁS GARANTIZA QUE BAJO USO NORMAL ESTARÁ LIBRE DE PROBLEMAS DURANTE UN AÑO COMPLETO A PARTIR DE LA FECHA DE COMPRA POR PARTE DEL COMPRADOR ORIGINAL. MIDWEST AIR TECHNOLOGIES, INC. NO TENDRÁ OTRA O MAYOR RESPONSABILIDAD POR DEFECTOS, NI TAMPOCO MIDWEST AIR TECHNOLOGIES, INC. TENDRÁ CUALQUIER RESPONSABILIDAD POR DAÑOS INCIDENTALES O CONSECUENTES. ALGUNOS ESTADOS NO PERMITEN LA EXCLUSIÓN O LIMITACIÓN DE DAÑOS INCIDENTALES O CONSECUENTES, POR LO QUE ES POSIBLE QUE LA LIMITACIÓN O EXCLUSIÓN ANTERIOR NO SE APLIQUE EN SU CASO. SI DESCUBRE UN DEFECTO EN EL PRODUCTO DURANTE EL PERÍODO DE GARANTÍA Y DESEA OBTENER PIEZAS DE REPUESTO O TIENE PREGUNTAS, ENVÍE UNA NOTIFICACIÓN DE RECLAMACIÓN A: MIDWEST AIR TECHNOLOGIES, INC. 6700 WILDLIFE WAY, LONG GROVE, IL 60047. INCLUYA SU DIRECCIÓN DE RETORNO, UNA COPIA DE LA FACTURA ORIGINAL O UNA PRUEBA DE LA FECHA DE COMPRA, MÁS UNA DESCRIPCIÓN DEL DEFECTO RECLAMADO. TODAS LAS GARANTÍAS IMPLÍCITAS DE COMERCIABILIDAD E IDONEIDAD PARA UN PROPÓSITO PARTICULAR SE LIMITAN A UNA DURACIÓN DE UN (1) AÑO A PARTIR DE LA FECHA DE COMPRA. ALGUNOS ESTADOS NO PERMITEN LIMITACIONES EN CUANTO A LA DURACIÓN DE UNA GARANTÍA IMPLÍCITA, POR LO QUE ES POSIBLE QUE LAS LIMITACIONES ANTERIORES NO SE APLIQUEN EN SU CASO. ESTA GARANTÍA LE OTORGA DERECHOS LEGALES ESPECÍFICOS Y ES POSIBLE QUE USTED TAMBIÉN TENGA OTROS DERECHOS, QUE PUEDEN VARIAR DE UN ESTADO A OTRO.