

# INSTRUCCIONES PARA LA INSTALACIÓN DEL CORTINERO

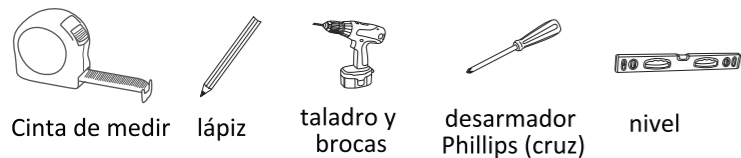
# DRAPERY ROD SET INSTALLATION GUIDE

**Note:**

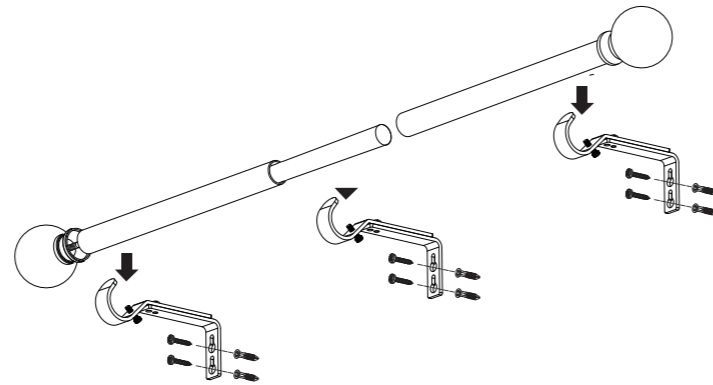
El lateral mostrado es únicamente para dar un ejemplo. Podría no representar el estilo que compro. Para ventanas más anchas, podrían necesitarse dos personas para facilitar la instalación.

**HERRAMIENTAS:**

Cinta de medir, lápiz, taladro y brocas, desarmador de cruz y nivel.



Cinta de medir   lápiz   taladro y brocas   desarmador Phillips (cruz)   nivel



**Note:**

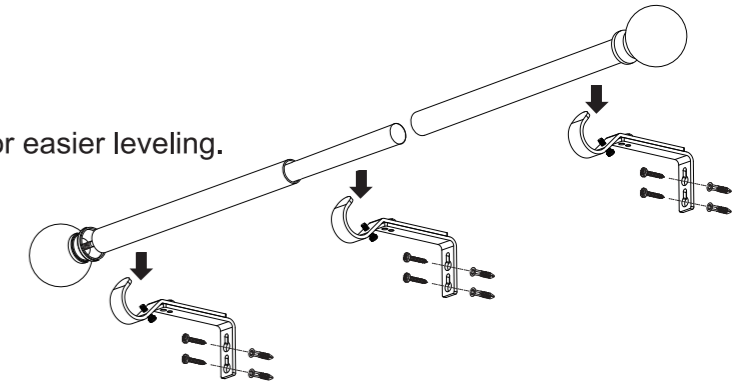
Finial shown is for illustration purposes only. It may not represent the style of finial purchased. For larger width windows, two persons may be required for easier leveling.

**Tools needed:**

Tape Measure, Pencil, Drill & Bit Set, Philips head Screwdriver, Level



Tape Measure   Pencil   Drill & Bit Set   Philipshead Screwdriver   Level



## INSTALACIÓN DEL SOPORTE

**PASO 1.**

Coloque los soportes en la pared o techo en el lugar deseado y marque los agujeros. Utilice la cinta de medir y el nivel para asegurar que los agujeros están alineados horizontalmente.

**PASO 2A. (PARA INSTALAR EN TABLA ROCA O PANEL)**

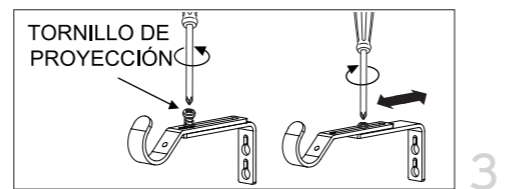
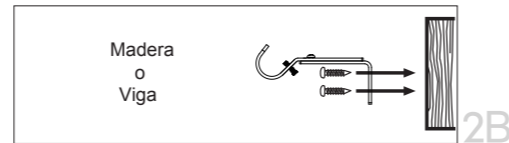
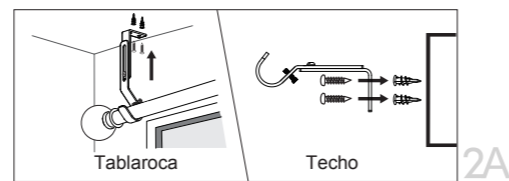
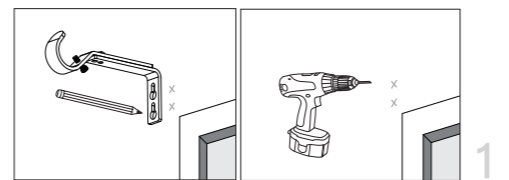
Pre-taladre dos agujeros piloto (con broca de 1/4") para cada soporte e inserte los anclajes a la pared y después los tornillos al anclaje.

**PASO 2B. (PARA INSTALAR EN MADERA)**

Si se monta en madera directamente o en algún soporte, pre-taladre dos agujeros piloto para cada soporte (con broca de 1/8") e instale el soporte en la pared con los tornillos incluidos.

**PASO 3.**

Determine la proyección de los soportes. Afloje el tornillo de proyección, deslice el soporte a la posición deseada y apriete el tornillo de proyección. Repita para cada soporte.



## INSTALACIÓN DE LA BARRA

**PASO 4.**

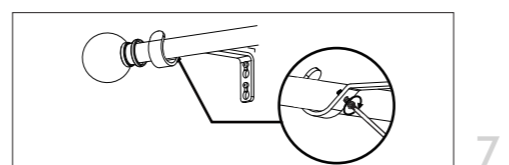
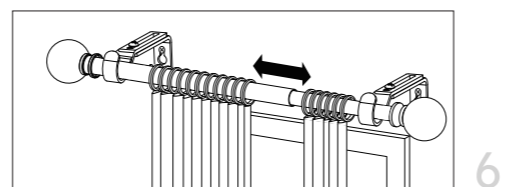
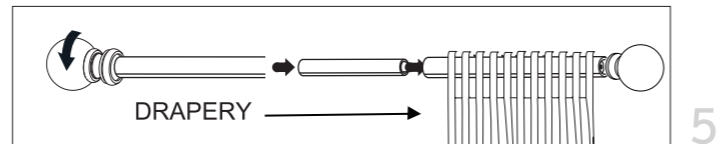
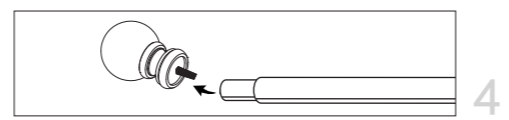
Separe el lateral de la barra interior.

**PASO 5.**

Adjunte el lateral al tubo adicional. Instale la barra y coloque las cortinas sobre la barra.

**PASO 6.**

Extienda la barra al ancho deseado y coloque sobre los soportes. Ajuste las cortinas en la posición deseada.



## AJUSTE FINAL

**PASO 7.**

Asegure cada barra apretando los tornillos incluidos.

## BRACKET INSTALLATION

**STEP 1.**

Place brackets against wall or ceiling at desired locations and mark screw holes. Use tape measure and level to make sure marked screw holes are horizontal to each other.

**STEP 2A. (FOR MOUNTING TO DRYWALL, CEILING, OR PANELING)**

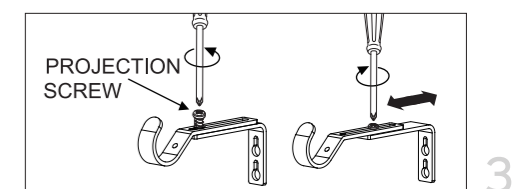
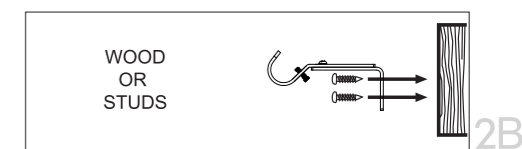
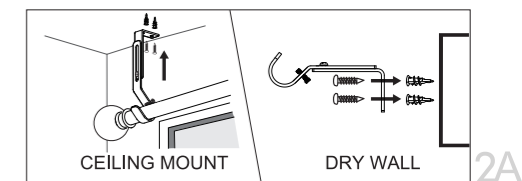
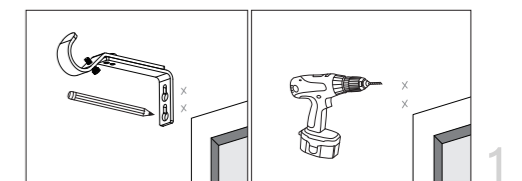
Pre-drill two pilot holes for each bracket (1/4" drill bit) and insert anchors into wall/ceiling and insert screws into wall anchors.

**STEP 2B. (FOR MOUNTING TO WOOD OR STUDS)**

If mounting directly into wood or studs, pre-drill two pilot holes for each bracket (1/8" drill bit) and install bracket on the wall with screws provided.

**STEP 3.**

Determine projection of brackets. Loosen projection screw, slide bracket to desired position and tighten projection screw. Repeat for each bracket.



## ROD INSTALLATION

**STEP 4.**

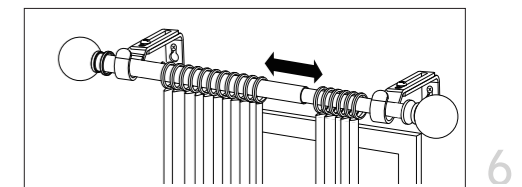
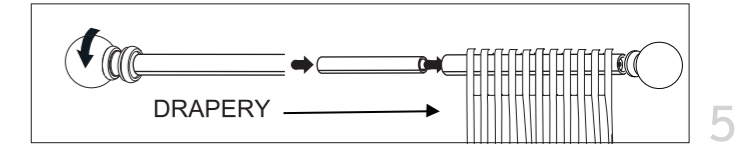
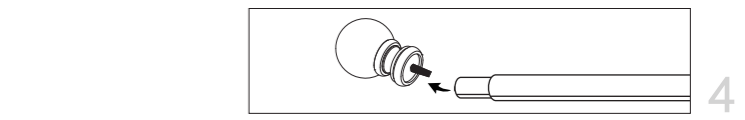
Detach finial from inner rod.

**STEP 5.**

Attach finial to extra outer rod. Assemble rod and shirr drapery treatment onto rod.

**STEP 6.**

Extend rod to desired width and place it into the brackets. Adjust draperies to desired position.



## FINAL ADJUSTMENT

**STEP 7.**

Secure each rod by tightening screws provided.

