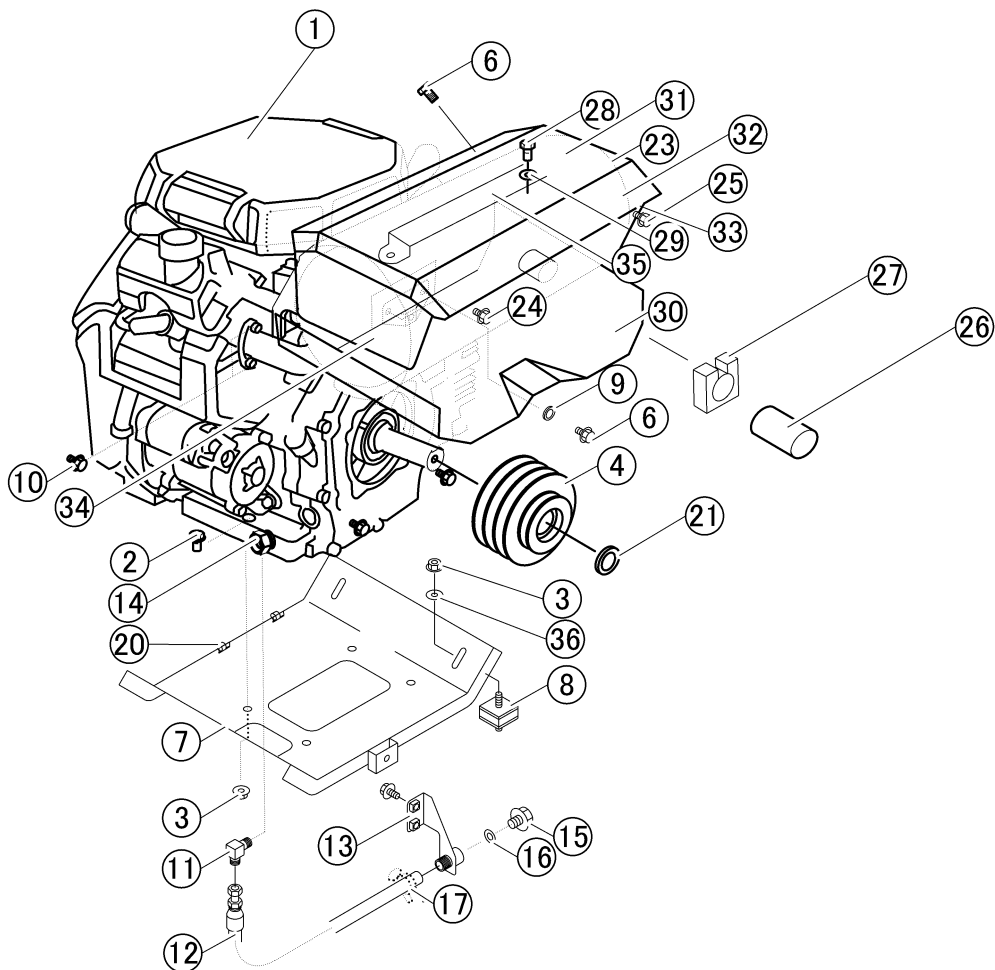


CANYCOM

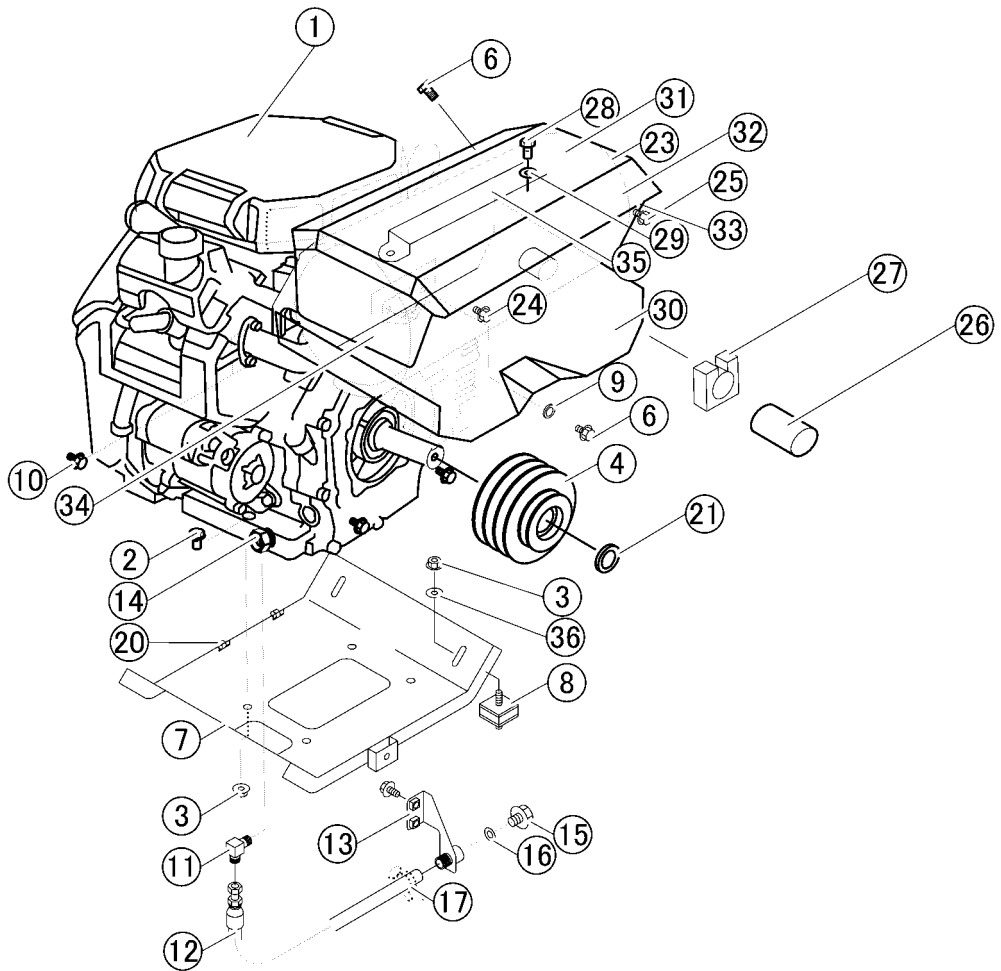
PARTS LIST

SC75(HONDA)

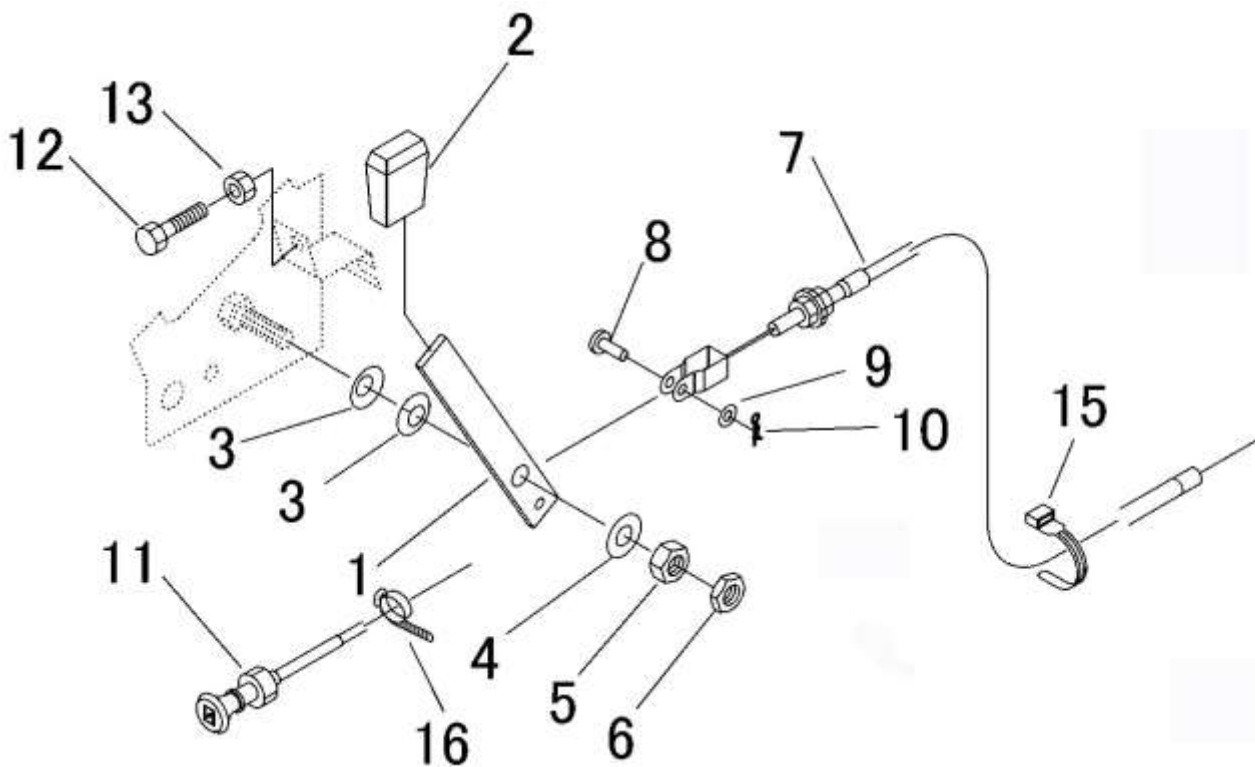




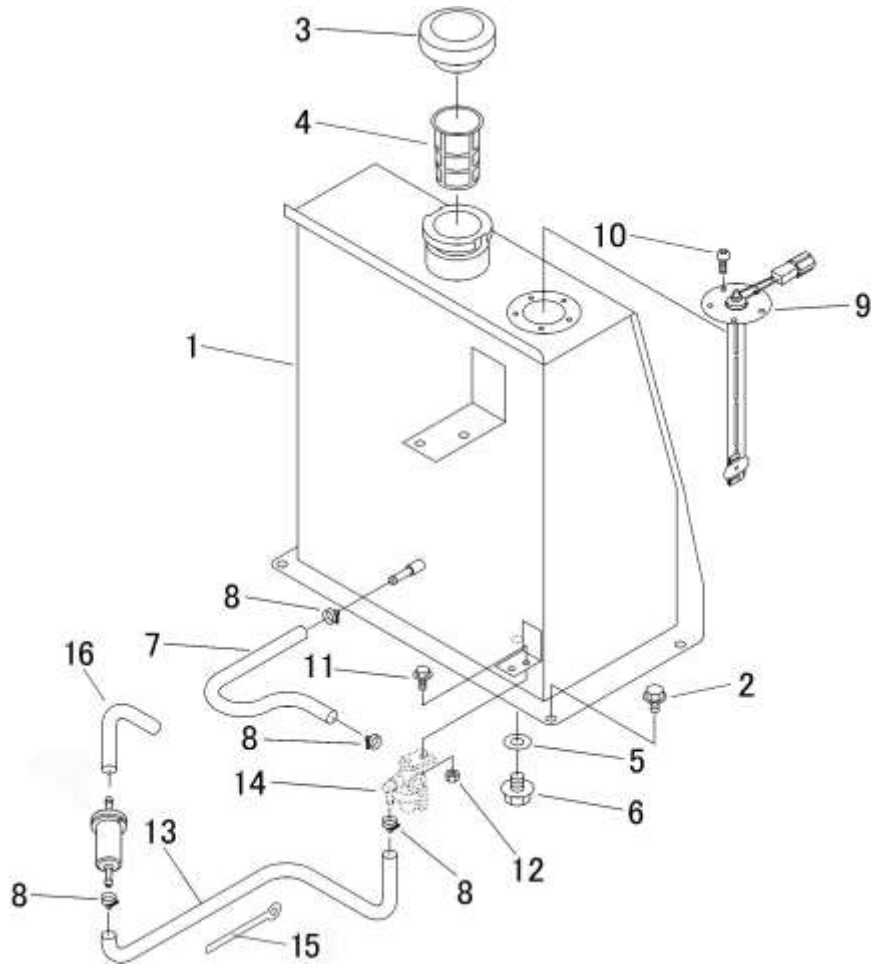
見出 NO.	部品番号 PART NO.	部品名称 PART NAME	個数 Q'ty	型 寸 DESCRIPTION	互 換 性 R/P	適用号機 FROM ~ UP TO SERIAL NO.	備 考 REMARKS
1	3570 0004 001	エンジン ENGINE	1	GX690RH TDCC			HONDA
2	K814 0110 040	Fボルト BOLT	4	M10 × 40(8T)			
3	F301 0110 000	Fナット NUT	8	M10			
4	3570 0007 000	プーリ PULLEY	1				
6	K710 0108 016	Fボルト BOLT	10	M8 × 16(7T)			
7	3570 0014 001	ベース BASE	1				
8	3570 0015 000	ホウシゴム RUBBER	4				
9	0350 0140 822	PW WASHER, PLAIN	4	8 × 22 × 1.6			
10	F301 0108 000	Fナット NUT	6	M8			
11	3640 6034 000	エルボ ADAPTER	1	1034-06			
12	3570 0034 000	ホース HOSE	1				
13	3570 0035 000	ブラケット BRACKET	1				
14	3570 0031 000	アダプタ CLAMP	1				
15	K712 0110 012	Fボルト PLUG	1	M10X12			
16	0833 0001 000	シールワッシャ SW	1				
17	0050 1100 180	ホースバンド GASKET	1				
20	3587 0207 000	クリップバンド BAND,CLIP	2				
21	3570 0036 000	ワッシャ WASHER	1				
23	3570 0005 002	マフラ MUFFLER	1				
24	3570 0005 100	ボルト BOLT	1				
25	3570 0005 200	ボルト BOLT	1				
26	3570 0005 500	テールパイプ PIPE	1				
27	3570 0005 600	クランプ CLAMP	1				



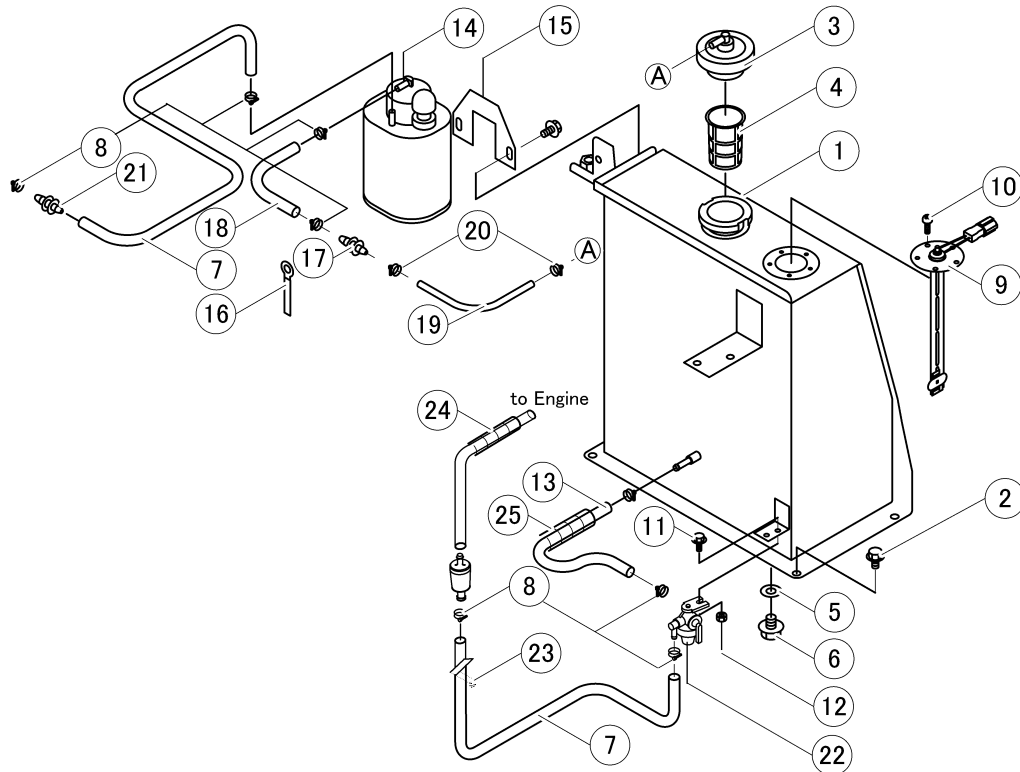
見出	部品番号	部品名称		個数	型 寸	互換性	適用号機	備 考
NO.	PART NO.	PART NAME		Q'ty	DESCRIPTION	R/P	FROM ~ UP TO SERIAL NO.	REMARKS
28	F1040106012	セムスA	BAND	2				
29	03500140618	PW	WASHER,PLAIN	2	6X18X1.6			
30	35700043001	ブラケット	BRACKET	1				
31	35700044001	カバー	COVER	1				
32	35700045001	インシュレータ	INSULATOR	1				
33	35700045101	インシュレータ	INSULATOR	1				
34	35700045201	インシュレータ	INSULATOR	1				
35	35700046000	ブラケット	BRACKET	1				
36	03500141022	PW	WASHER,PLAIN	4	10X22X1.6			



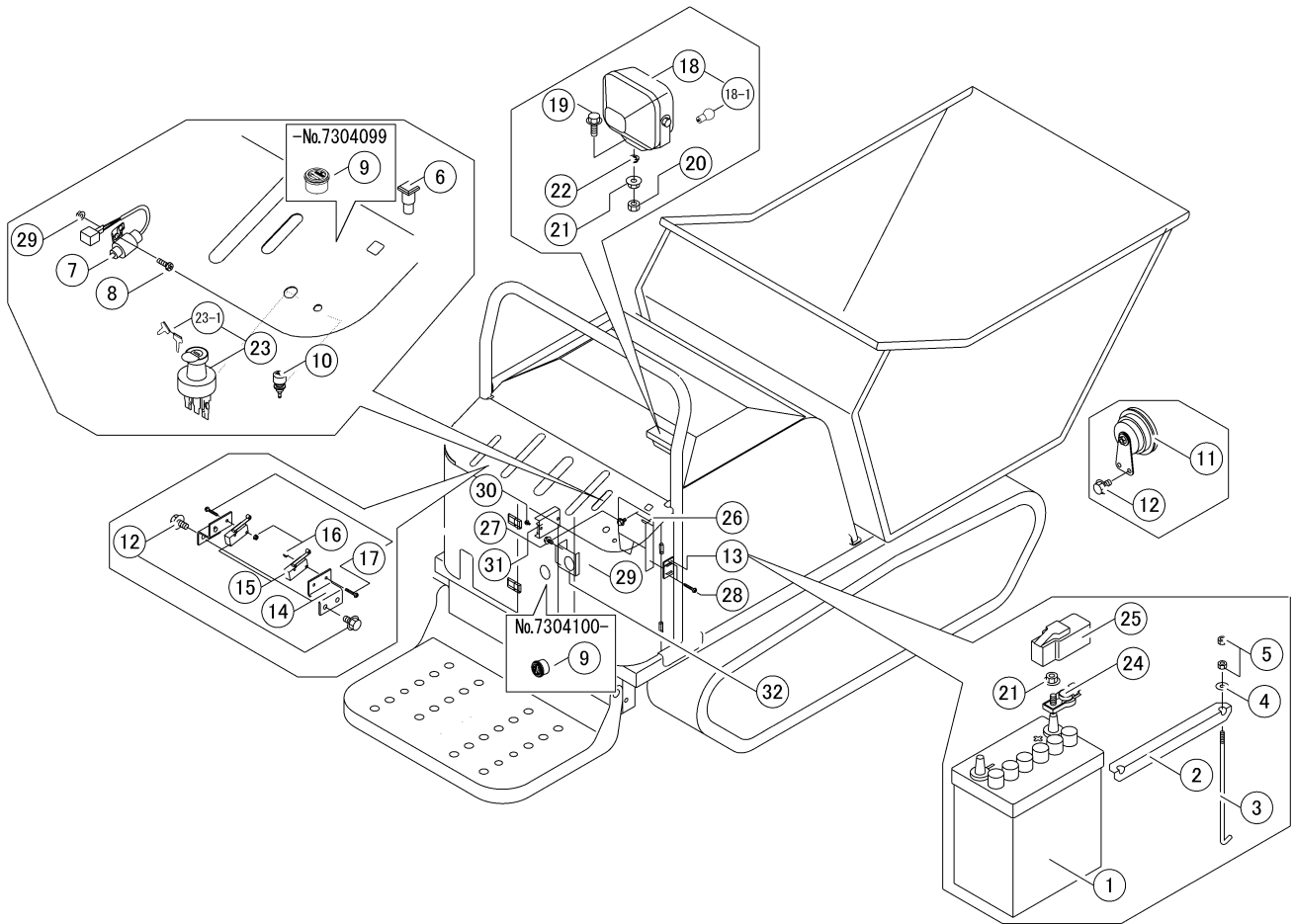
見出 NO.	部品番号 PART NO.	部品名称 PART NAME	個数 Q'ty	型 寸 DESCRIPTION	互 換 性 R/P	適 用 号 機 FROM ~ UP TO SERIAL NO.	備 考 REMARKS
1	35700101000	プレート	1				
2	35331165000	グリップ	1				
3	53130103000	サラバネ	2				
4	03500151226	PW	2	12×26×2.3			
5	A3010112001	ナット	1	M12			
6	A3010112003	ナット	1	M12			
7	53040209000	ワイヤー	1				
8	05620106017	ヒラアタマピン	1				
9	03500130613	PW	1	6×13×1.0			
10	05230106000	スナップピン	1	6			
11	35700102000	チョークワイヤー	1				
12	A1100108035	ボルト	1	M8X35			
13	A3010108003	ナット	1	M8			
15	36370254000	プラスチックバンド	1				
16	00502110083	クランプ	1	L80			



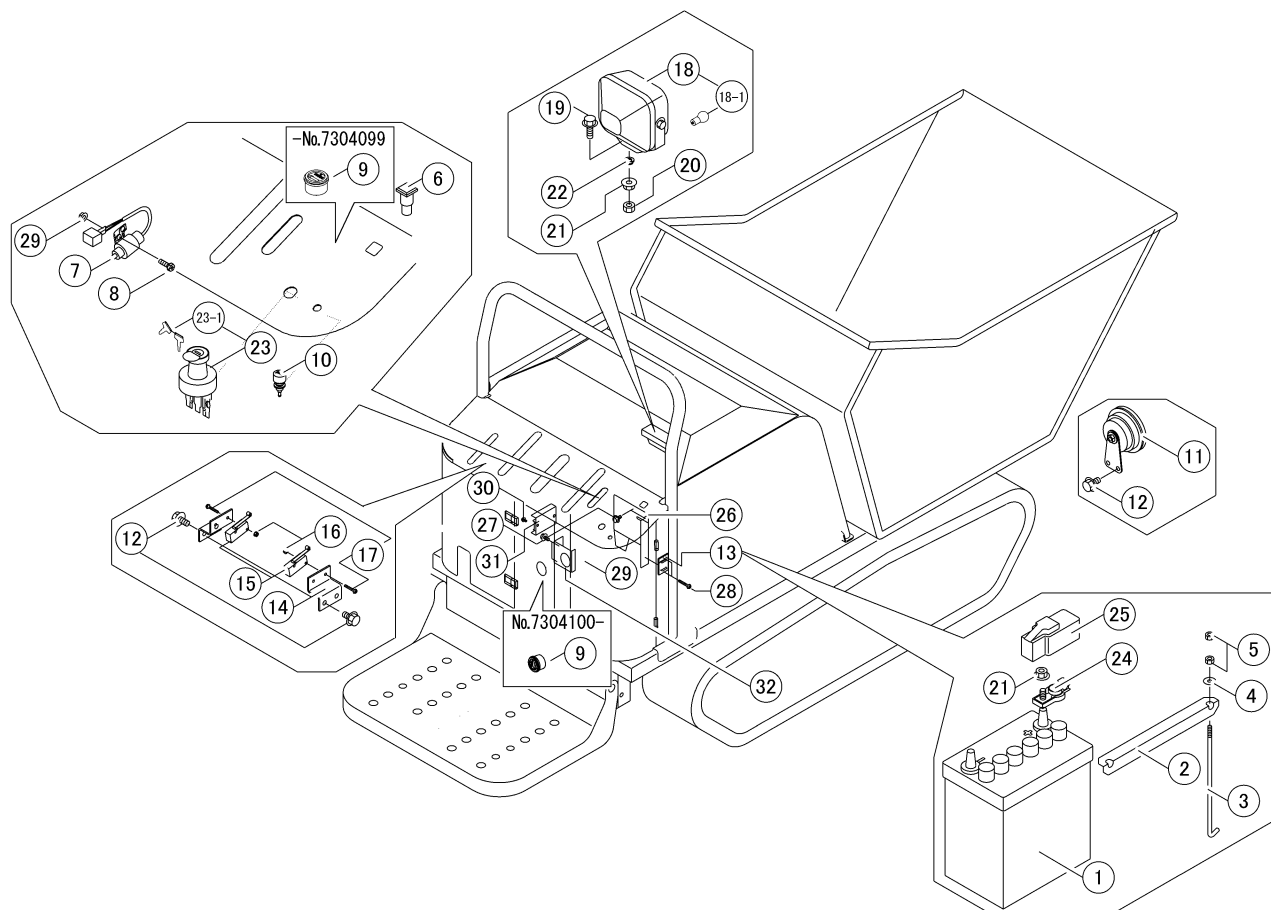
見出	部品番号	部品名称		個数	型 寸	互換性	適用号機	備 考
NO.	PART NO.	PART NAME		Q'ty	DESCRIPTION	R/P	FROM ~ UP TO SERIAL NO.	REMARKS
1	35700504000	タンク	TANK	1				
2	K110 0108 016	Fボルト	BOLT	4	M8*16			
3	35700507000	キャップ	CAP	1				
4	35700535000	フィルター	FILTER	1				
5	08330001200	シールワッシャ	WASHER	1	SW-12			
6	K7120112020	Fボルト	BOLT	1	M12*20(7T)			
7	35700553000	ホース	HOSE	1	L=650			
8	00501100120	ホースバンド	HOSE BAND	4				
9	52290215000	オイルゲージ	FUEL GAUGE	1				
10	A2420105010	ナベコネジ	SCREW	5	M5 × 10			
11	K7000106016	Fボルト	BOLT	1	M6 × 16(7T)			
12	F3000106000	Fナット	NUT	1	M6			
13	35700555000	ホース	HOSE	1				
14	35700561000	フューエルフィルター	FUEL STRAINER	1				
15	00502108083	クランプ	CLAMP	1				
16	36610531000	コルゲートチューブ	TUBE	1				



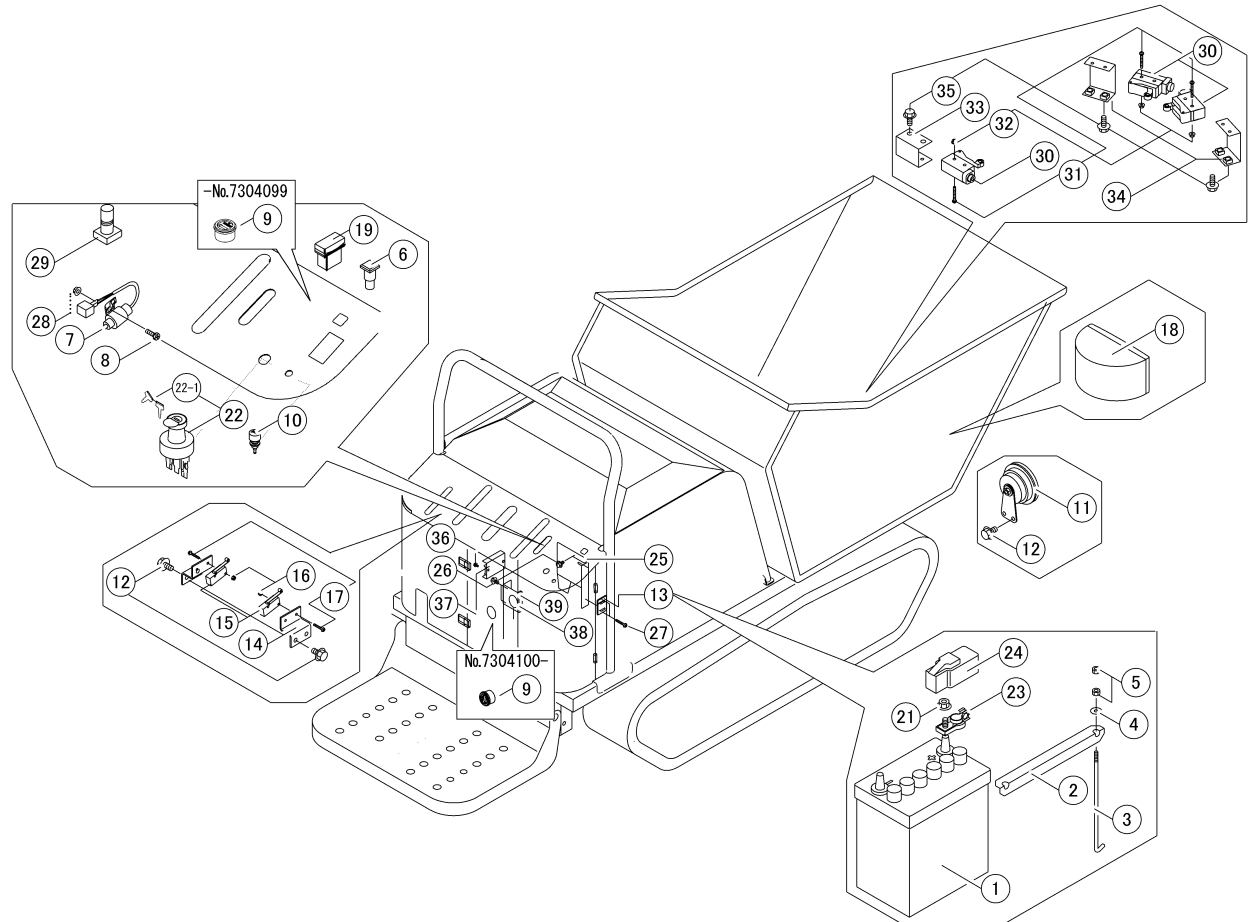
見出	部品番号	部品名称		個数	型 寸	互換性	適用号機	備 考
NO.	PART NO.	PART NAME		Q'ty	DESCRIPTION	R/P	FROM ~ UP TO SERIAL NO.	REMARKS
1	3570 0512 000	タンク	TANK	1				
2	K110 0108 016	Fボルト	BOLT	6	M8X16			
3	3570 0531 000	キャップ	CAP	1				
4	3570 0535 000	フィルタ	FILTER	1				
5	0833 0001 200	SW	WASHER	1	M12			
6	K712 0112 020	Fボルト	BOLT	1	M12X20			
7	3570 0574 000	ホース	HOSE	1	L=800			
8	0050 3110 006	ホースクリップ	CLIP	8				
9	5229 0215 000	オイルゲージ	FUEL GAUGE	1				
10	A242 0105 010	ナベコネジ	SCREW	5	M5X10			
11	K700 0106 016	Fボルト	BOLT	1	M6X16			
12	F300 0106 000	Fナット	NUT	1	M6X16			
13	3570 0573 000	ホース	HOSE	1	L=300			
14	3570 0575 000	キャニスタ	CANISTER	1				
15	3570 0545 000	プレート	PLATE	1				
16	0050 2114 083	クランプ	CLAMP	1				
17	3570 0562 000	ジョイント	JOINT	1				
18	3570 0572 000	ホース	HOSE	2	L=250			
19	3570 0571 000	ホース	HOSE	1	L=200			
20	0050 3107 306	ホースクリップ	CLIP	2				
21	3570 0559 000	パイプ	PIPE	1				
22	3570 0561 000	フューエルフィルター	FUEL STRAINER	1				
23	0050 2108 083	クランプ	CLAMP	1				
24	3661 0531 000	コルゲートチューブ	TUBE	1				
25	3408 5106 000	ブラマー	TUBE	1				



見出	部品番号	部品名称		個数	型 寸	互	適 用 号 機	備 考
NO.	PART NO.	PART NAME	Q'ty	DESCRIPTION	R/P	FROM ~ UP TO SERIAL NO.	REMARKS	
1	3706 0501 000	バッテリー	BATTERY	1	40B19R			
2	3672 0551 000	プレート	PLATE	1				
3	5201 0203 000	バッテリートリツクホルト	BOLT	2				
4	0350 0140 618	PW	WASHER,PLAIN	2	6X18X1.6			
5	A300 0106 001	ナット	NUT	4	M6			
6	3714 0493 000	ランプ	LAMP	1				
7	5310 0208 000	スイッチ	SWITCH	1				PARKING BRAKE
8	F204 0105 016	セムSA	SCREW	2	M5X16			
9	3672 0526 000	メータ	METER	1				
10	4201 0302 000	ホーンスイッチ	SWITCH	1				HORN
11	5314 0205 000	ホーン	HORN	1				
12	K700 0106 014	Fホルト	BOLT	6	M6X14			
13	3652 0631 000	FBブラケット	BRACKET	1				
14	3570 0611 000	ブラケット	BRACKET	2				
15	3677 0616 000	スイッチ	SWITCH	1				DRIVE LEVER
16	F300 0103 001	Fナット	NUT	4	M3			
17	F242 0103 020	ナベセムSA	SCREW	4	M3X20			
18	3654 0165 000	ワーキングランプASSY	LAMP	1				
18-1	0980 8121 844	バルブ	LAMP	1	12V18.4W			
19	K710 0108 025	Fホルト	BOLT	1	M8X25			
20	A301 0108 003	ナット	NUT	1	M8			
21	F301 0108 000	Fナット	NUT	2	M8			
22	A360 0100 802	SW	WASHER	1	M8			
23	3670 0511 000	スイッチ	SWITCH	1				IGNITION
23-1	3669 0621 300	キー	KEY	1				

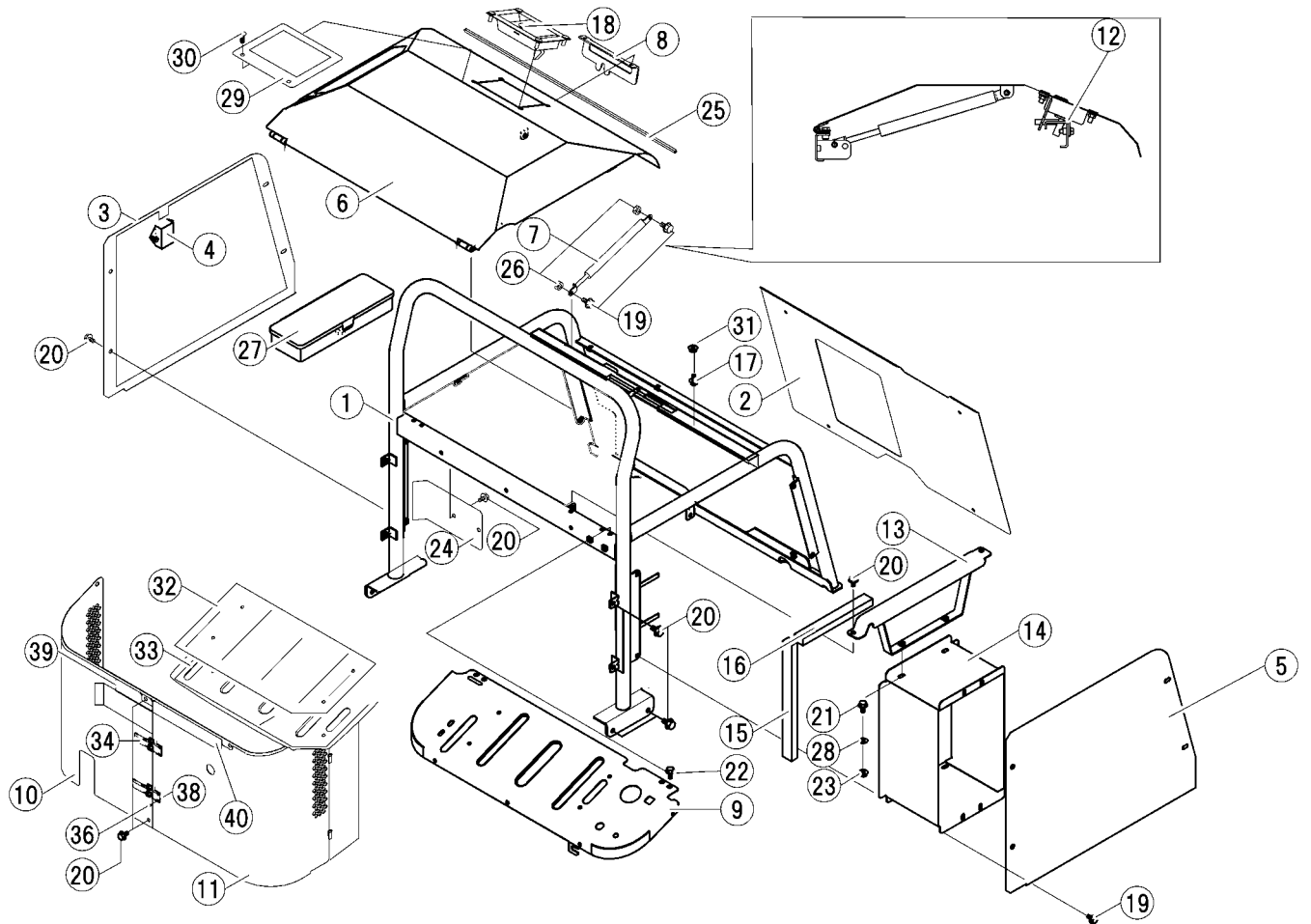


見出	部品番号	部品名称		個数	型 寸	互換性	適用号機	備考
NO.	PART NO.	PART NAME		Q'ty	DESCRIPTION	R/P	FROM ~ UP TO SERIAL NO.	REMARKS
24	3672 0552 000	ターミナル	TERMINAL	1				
25	5229 0608 000	キャップ	CAP	1				
26	3570 0618 001	ブラケット	BRACKET	1				
27	K710 0108 016	Fボルト	BOLT	2	M8X16(7T)		-No.7304099	
27	K710 0108 016	Fボルト	BOLT	4	M8X16(7T)		No.7304100-	
28	H242 0105 016	ナベセムス	SCREW	2	M5X16			
29	F300 0105 001	Fナット	NUT	2	M5			
30	K700 0106 020	Fボルト	BOLT	2	M6X20			
31	3570 0644 000	レギュレータ	REGULATOR	1				
32	3570 0619 000	ブラケット	BRACKET	1			No.7304100-	

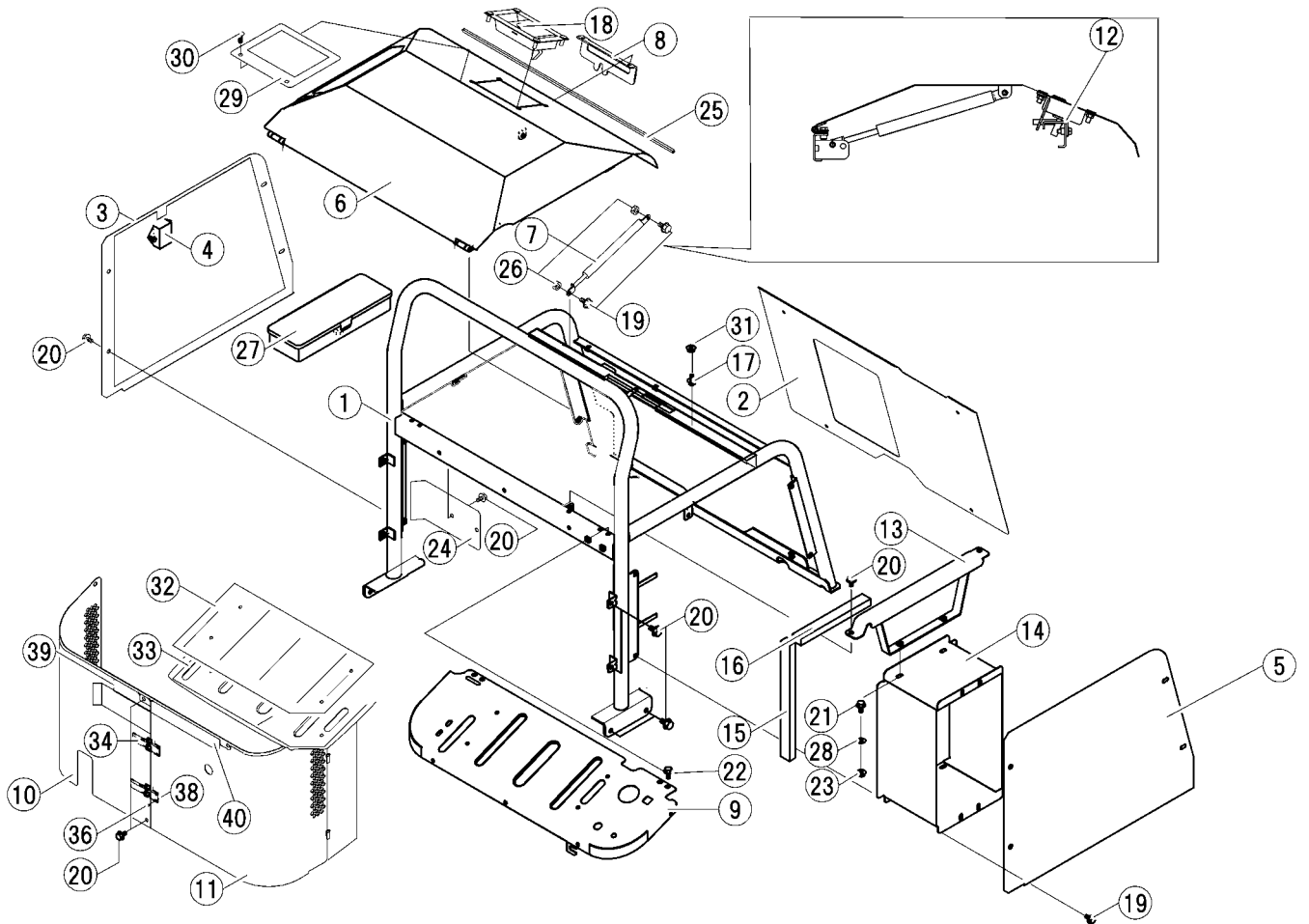


見出	部品番号	部品名称		個数	型 寸	互換性	適用号機	備考
NO.	PART NO.	PART NAME		Q'ty	DESCRIPTION	R/P	FROM ~ UP TO SERIAL NO.	REMARKS
1	3706 0501 000	バッテリー	BATTERY	1	40B19R			
2	3672 0551 000	プレート	PLATE	1				
3	5201 0203 000	バッテリートリツケホルト	BOLT	2				
4	0350 0140 618	PW	WASHER,PLAIN	2	6X18X1.6			
5	A300 0106 001	ナット	NUT	4	M6			
6	3714 0493 000	ランプ	LAMP	1				
7	5310 0208 000	スイッチ	SWITCH	1				PARKING BRAKE
8	F204 0105 016	セムスA	SCREW	2	M5X16			
9	3672 0526 000	メータ	METER	1				
10	4201 0302 000	ホーンスイッチ	SWITCH	1				HORN
11	5314 0205 000	ホーン	HORN	1				
12	K700 0106 014	Fホルト	BOLT	6	M6X14			
13	3652 0631 000	FBブラケット	BRACKET	1				
14	3570 0611 000	ブラケット	BRACKET	2				
15	3677 0616 000	スイッチ	SWITCH	1				DRIVE LEVER
16	F300 0103 001	Fナット	NUT	4	M3			
17	F242 0103 020	ナベセムスA	SCREW	4	M3X20			
18	3570 0613 000	ランプ	LAMP	1				
19	5332 0205 000	スイッチ(ライト)	SWITCH	1				LIGHT
21	F301 0108 000	Fナット	NUT	1	M8			
22	3670 0511 000	スイッチ	SWITCH	1				IGNITION
22-1	3669 0621 300	キー	KEY	1				
23	3672 0552 000	ターミナル	TERMINAL	1				
24	5229 0608 000	キャップ	CAP	1				
25	3570 0618 001	ブラケット	BRACKET	1				
26	K710 0108 016	Fホルト	BOLT	2	M8X16(7T)		-No.7304099	
26	K710 0108 016	Fホルト	BOLT	4	M8X16(7T)		No.7304100-	

3570 120B カバークミタテ (HONDA/ ダンプ) COVER (HONDA/DUMP)

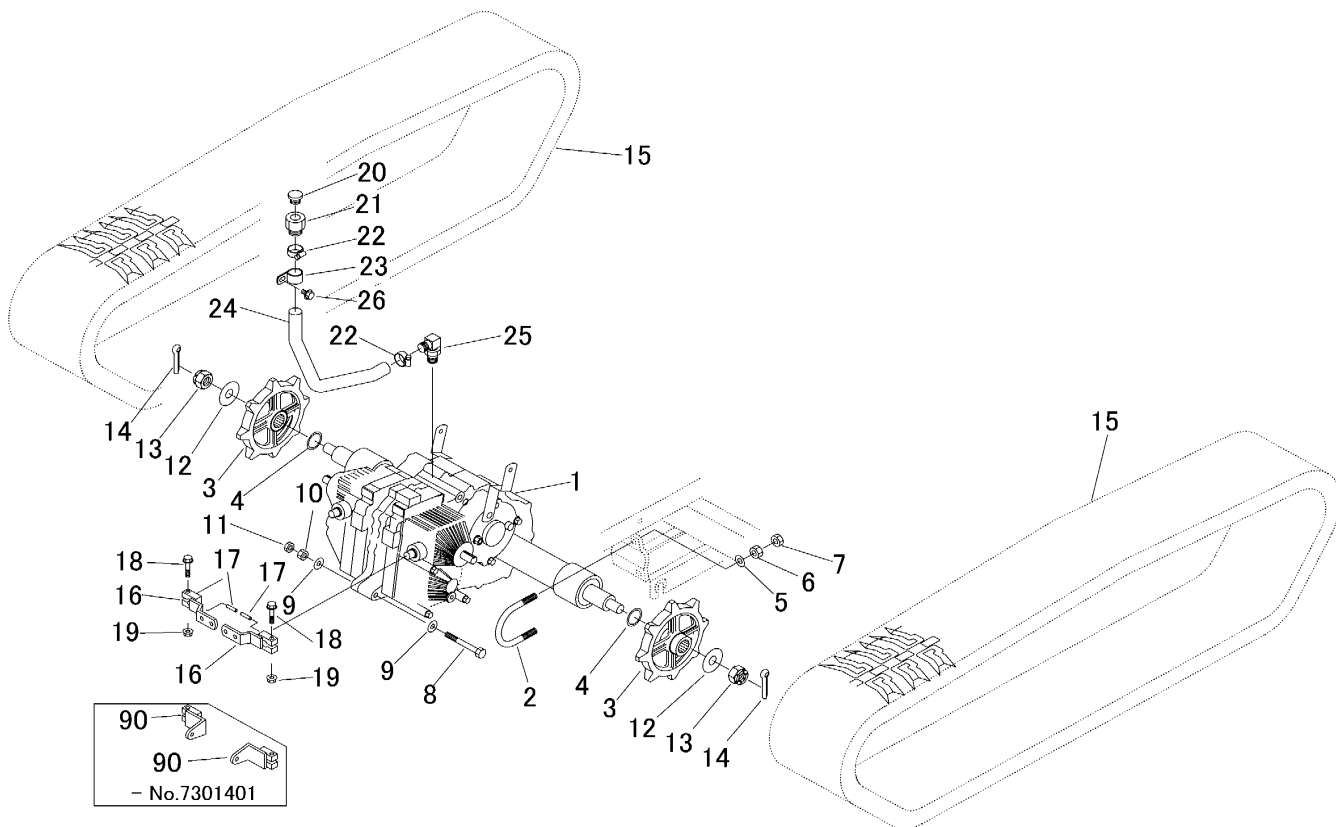


見出 NO.	部品番号 PART NO.	部品名称 PART NAME	個数 Q'ty	型 寸 DESCRIPTION	互 換 性 R/P	適用号機 FROM ~ UP TO SERIAL NO.	備 考 REMARKS
1	35701602000	ハンドレール HANDRAIL	1				
2	35701223000	カバー COVER	1				
3	35701224101	カバー COVER	1				
4	35701224400	ブラケット BRACKET	1				
5	35701225000	カバー COVER	1				
6	35701226000	カバー COVER	1				
7	35701264000	ガススプリング SPRING, GAS	1				
8	35701259001	プレート PLATE	1				
9	35701235000	パネル PANEL	1			-No.7304099	
9	35701235001	パネル PANEL	1		D	No.7304100-	
10	35701238001	プレート PLATE	1				
11	35701239001	ブラケット BRACKET	1			-No.7304099	
11	35701239002	ブラケット BRACKET	1		D	No.7304100-	
12	35701241000	プレート PLATE	1				
13	35701242000	ブラケット BRACKET	1				
14	35701245501	ブラケット BRACKET	1				
15	35701246000	エプシーラー INSULATOR	2				
16	35701249000	インシュレータ INSULATOR	2				
17	36681335000	ボルト BOLT	2				
18	35701255000	ラッチ LATCH	1				
19	K7100110020	Fボルト BOLT	8	M10X20			
20	K7100108012	Fボルト BOLT	31	M8X12			
21	K7100108020	Fボルト BOLT	8	M8X20			
22	K7000106016	Fボルト BOLT	4	M6X16			
23	F3010108000	Fナット NUT	6	M8			
24	35701252001	プレート PLATE	1				
25	35701261000	トリム TRIM	1				



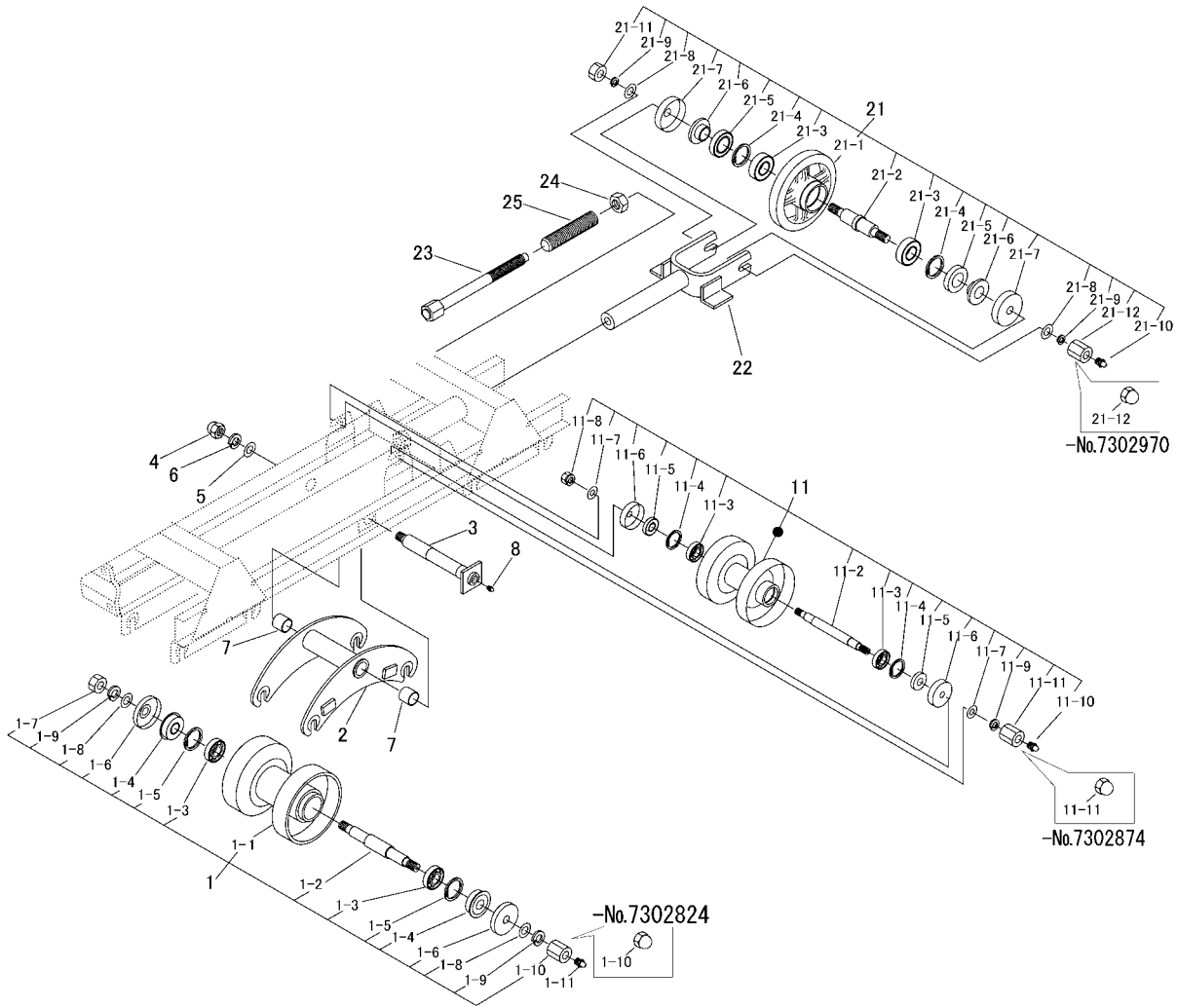
見出	部品番号	部品名称	個数	型 寸	互換性	適用号機	備 考
NO.	PART NO.	PART NAME	Q'ty	DESCRIPTION	R/P	FROM ~ UP TO SERIAL NO.	REMARKS
1	35701602000	ハンドレール	1	HANDRAIL			
2	35701223000	カバー	1	COVER			
3	35701224101	カバー	1	COVER			
4	35701224400	ブラケット	1	BRACKET			
5	35701225000	カバー	1	COVER			
6	35701226000	カバー	1	COVER			
7	35701264000	ガススプリング	1	SPRING,GAS			
8	35701259001	プレート	1	PLATE			
9	35701635000	パネル	1	PANEL		-No.7304099	
9	35701635001	パネル	1	PANEL	D	No.7304100-	
10	35701238001	プレート	1	PLATE			
11	35701239001	ブラケット	1	BRACKET		-No.7304099	
11	35701239002	ブラケット	1	BRACKET	D	No.7304100-	
12	35701241000	プレート	1	PLATE			
13	35701242000	ブラケット	1	BRACKET			
14	35701245501	ブラケット	1	BRACKET			
15	35701246000	エプシーラー	2	INSULATOR			
16	35701249000	インシュレータ	2	INSULATOR			
17	36681335000	ボルト	2	BOLT			
18	35701255000	ラッチ	1	LATCH			
19	K7100110020	Fボルト	8	BOLT M10X20			
20	K7100108012	Fボルト	31	BOLT M8X12			
21	K7100108020	Fボルト	8	BOLT M8X20			
22	K7000106016	Fボルト	4	BOLT M6X16			
23	F3010108000	Fナット	6	NUT M8			
24	35701252001	プレート	1	PLATE			
25	35701261000	トリム	1	TRIM			

3570 200A ミッション TRANSMISSION



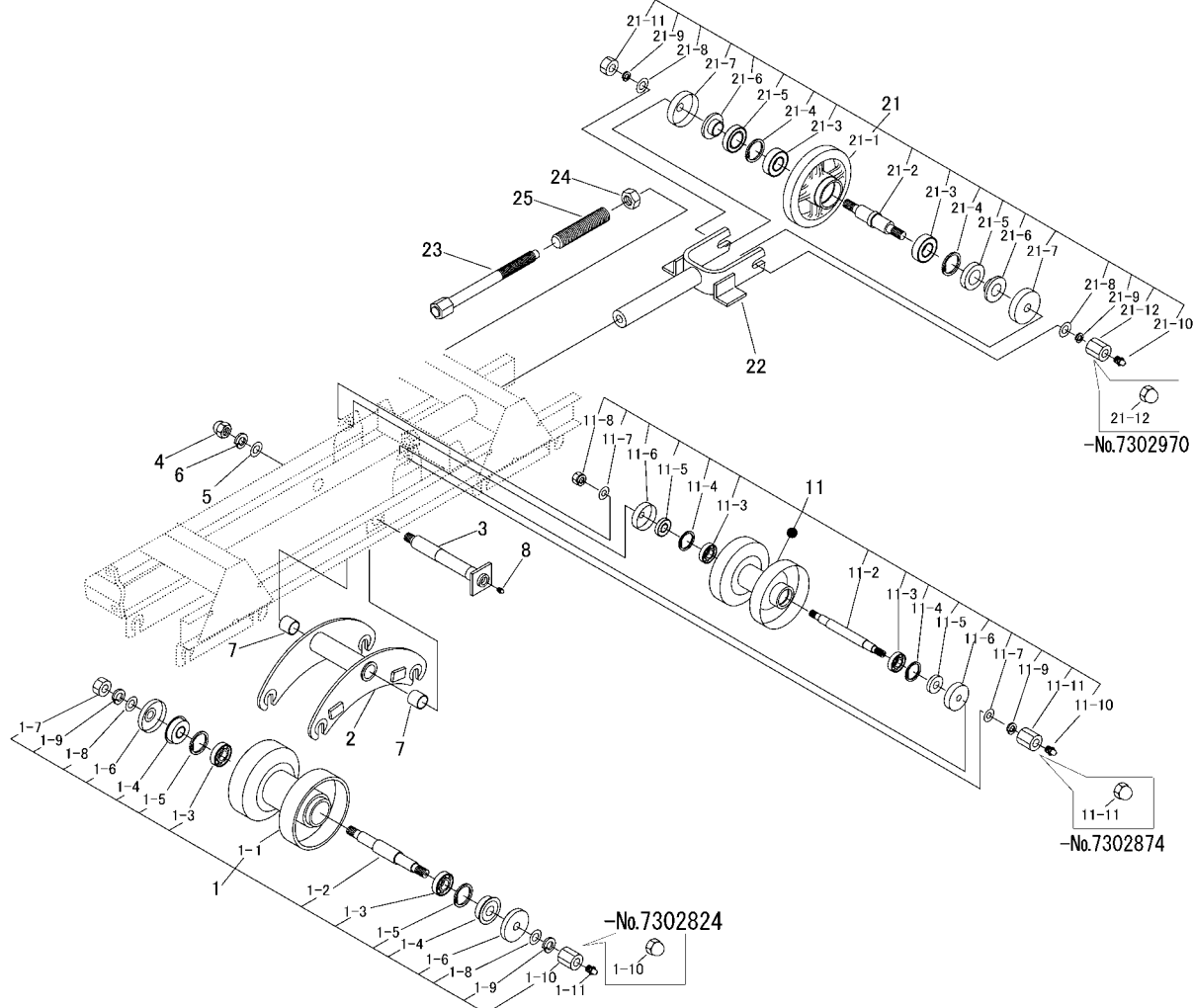
見出 NO.	部品番号 PART NO.	部品名称 PART NAME	個数 Q'ty	型 寸 DESCRIPTION	互換性 R/P	適用号機 FROM ~ UP TO SERIAL NO.	備 考 REMARKS
1	7107 000D 000	ミッションASSY	1	HT133D		- NO.7301401	
1	7107 000D 001	ミッションASSY	1	HT133D	D	NO.7301402 -	
2	3628 2001 000	Uボルト	2				
3	3646 2004 000	スプロケット	2				
4	3667 2005 000	シム	2				
5	0350 0151 226	PW	4	12×26×2.3			
6	A301 0112 001	ナット	4	M12			
7	A301 0112 003	ナット	4	M12			
8	A114 0110 090	ボルト	1	M10×90×26			
9	0350 0151 026	PW	2	10×26×2.3			
10	A301 0110 001	ナット	1	M10			
11	A301 0110 003	ナット	1	M10			
12	0350 0172 055	PW	2	20×55×4.5			
13	A312 0102 020	キャスルナット	2	M20(P=1.5)			
14	0520 0140 040	ワリピン	2	4.0×40			
15	3570 2021 000	クローラ	2			- NO.7300616	BS
15	3570 2023 000	クローラ	2		A	NO.7300617 -	Dongil
16	3570 2015 000	リンク	2		D	NO.7301402 -	
17	0550 0006 025	スプリングピン	2				
18	K814 0108 040	Fボルト	2	M8×40(8T)			
19	F301 0108 000	Fナット	2	M8			
20	7410 1004 000	チュウユセ	1	PF1/2			
21	3308 2112 000	アダプタA	1				
22	3308 2114 000	バンド	2	19-28			
23	5229 6163 000	クランプ	1				
24	3570 2025 000	ホース	1				
25	3661 6137 000	サツキエルホ	1				
26	K110 0108 016	Fボルト	1	M8×16(4T)			
90	3570 2011 000	リンク	2		D	- NO.7301401	

3570 210A テンリン・ユウドウリン ROLLER・IDLER

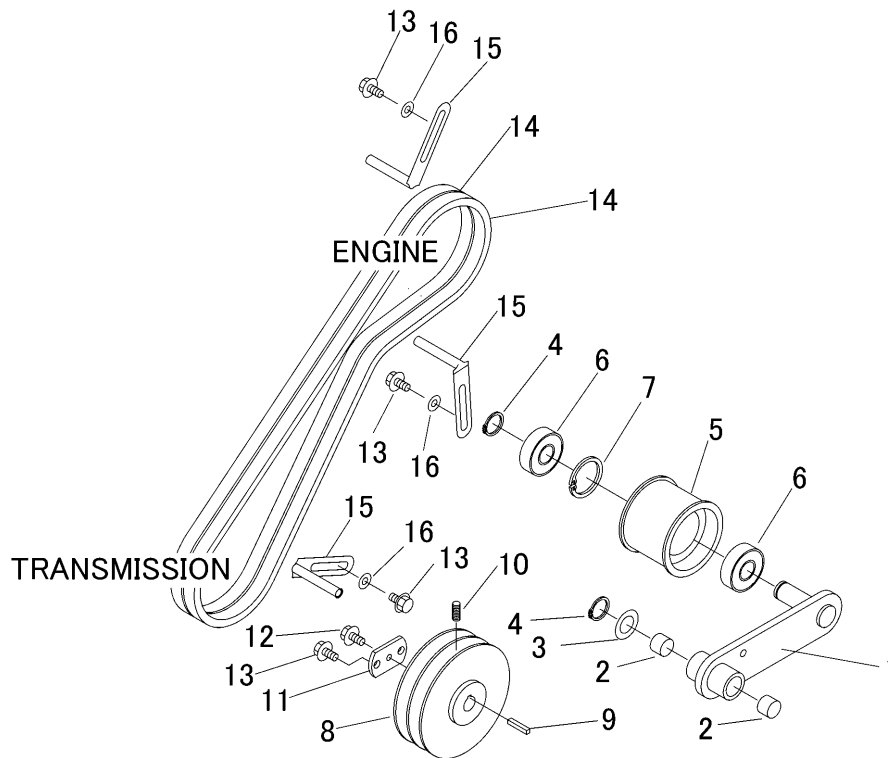


見出 NO.	部品番号 PART NO.	部品名称 PART NAME	個数 Q'ty	型 寸 DESCRIPTION	互 換 性 R/P	適用号機 FROM ~ UP TO SERIAL NO.	備 考 REMARKS
1	36432101000	テンリンASSY	ROLLER ASSY	12		-No.7302824	
1	35702102000	テンリンASSY	ROLLER ASSY	12		A No.7302825-	
1-1	36432103000	テンリン	ROLLER	12			
1-2	36432107000	テンリンジク	SHAFT	12			
1-3	07500062040	ベアリング	BEARING	24	6204		-No.7302824
1-3	07510062040	ベアリング	BEARING	24	6204	A	No.7302825-
1-4	36112113011	オイルシール	OIL SEAL	24			
1-5	07410004700	Cリング	RING	24	H47		
1-6	36112114011	テンリンキャップB	CAP B	24			
1-7	A3000114001	ナット	NUT	12	M14		
1-8	03500161430	PW	WASHER, PLAIN	24	14 × 30 × 3.0		
1-9	A3600101402	SW	WASHER, SPRING	24	M14		
1-10	A3400131402	フクロナット	NUT	12	M14		-No.7302824
1-10	36112106000	効ナット	NUT	12	M14	A	No.7302825-
1-11	A6500100600	グリスニップル	NIPPLE GREASE	12			No.7302825-
2	35702105000	ブラケット	BRACKET	2			
3	35702111000	シャフト	SHAFT	2			
4	A3400131602	フクロナット	NUT	2	M16		
5	03500161630	PW	WASHER, PLAIN	2	16 × 30 × 3.0		
6	A3600101602	SW	WASHER	2	M16		
7	07970252825	ブッシュ	BUSH	4	25 × 28 × 25		
8	A6500100600	グリスニップル	NIPPLE GREASE	2	A-M6		
11	35702201000	アッパローラAssy	ROLLER ASSY	2			
11-2	36672205000	シャフト	SHAFT	2			

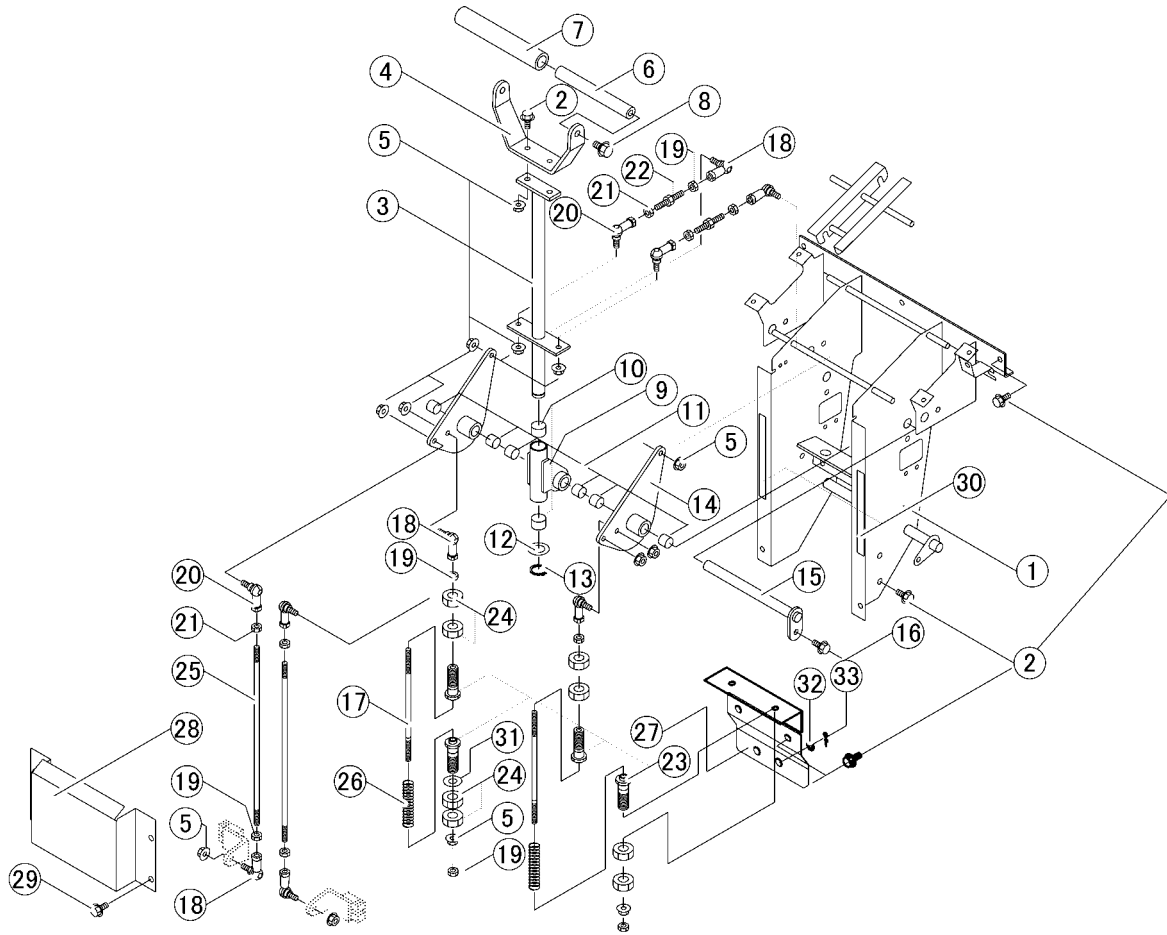
3570 210A テンリン・ユウドウリン ROLLER・IDLER



見出 NO.	部品番号 PART NO.	部品名称 PART NAME	個数 Q'ty	型 寸 DESCRIPTION	互 換 性 R/P	適用号機 FROM ~ UP TO SERIAL NO.	備 考 REMARKS
11-3	07500562023	ベアリング	4	6202DU			
11-4	07410003500	Cリング	4	H35			
11-5	08400015357	オイルシール	4	KEY-15×35×7			
11-6	36112203000	シジテンリンキャップ	4				
11-7	03500151226	PW	4	12×26×2.3			
11-8	H3010112001	Sナット	2	M12			
11-9	A3600101202	SW	2	M12			
11-10	A6500100600	グリースニップル	2	A-M6			
11-11	35702206000	フクロナット	2			-No.7302874	
11-11	36112204000	シジテンリンシメツケナット	2		A	No.7302875-	
21	35702301000	ユウトウリンAssy	2				
21-1	36112301000	ユウトウリン	2				
21-2	36112302000	ユウトウリンシク	2				
21-3	07500562053	ベアリング	4	6205DU			
21-4	07410005200	Cリング	4	H52			
21-5	08401305211	オイルシール	4	UE30×52×11			
21-6	36112303000	スリーブ	4				
21-7	36112304000	ユウトウリンカバー	4				
21-8	03500161630	PW	4	16×30×3.0			
21-9	A3600101602	SW	4	M16			
21-10	A6500100600	グリースニップル	2	A-M6			
21-11	A3000116001	ナット	2	M16			
21-12	35702306000	フクロナット	2			-No.7302970	
21-12	36112305000	ユウトウリンシメツケナット	2		A	No.7302971-	
22	36272405000	ユウトウリンフォーク	2			-No.7300070	
22	35702311000	ユウトウリンフォーク	2		C	No.7300071-	
23	36292405000	クローラハリボルト	2				
24	A3000120001	ナット	2	M20			
25	36472412000	ジャバラパイプ	2				

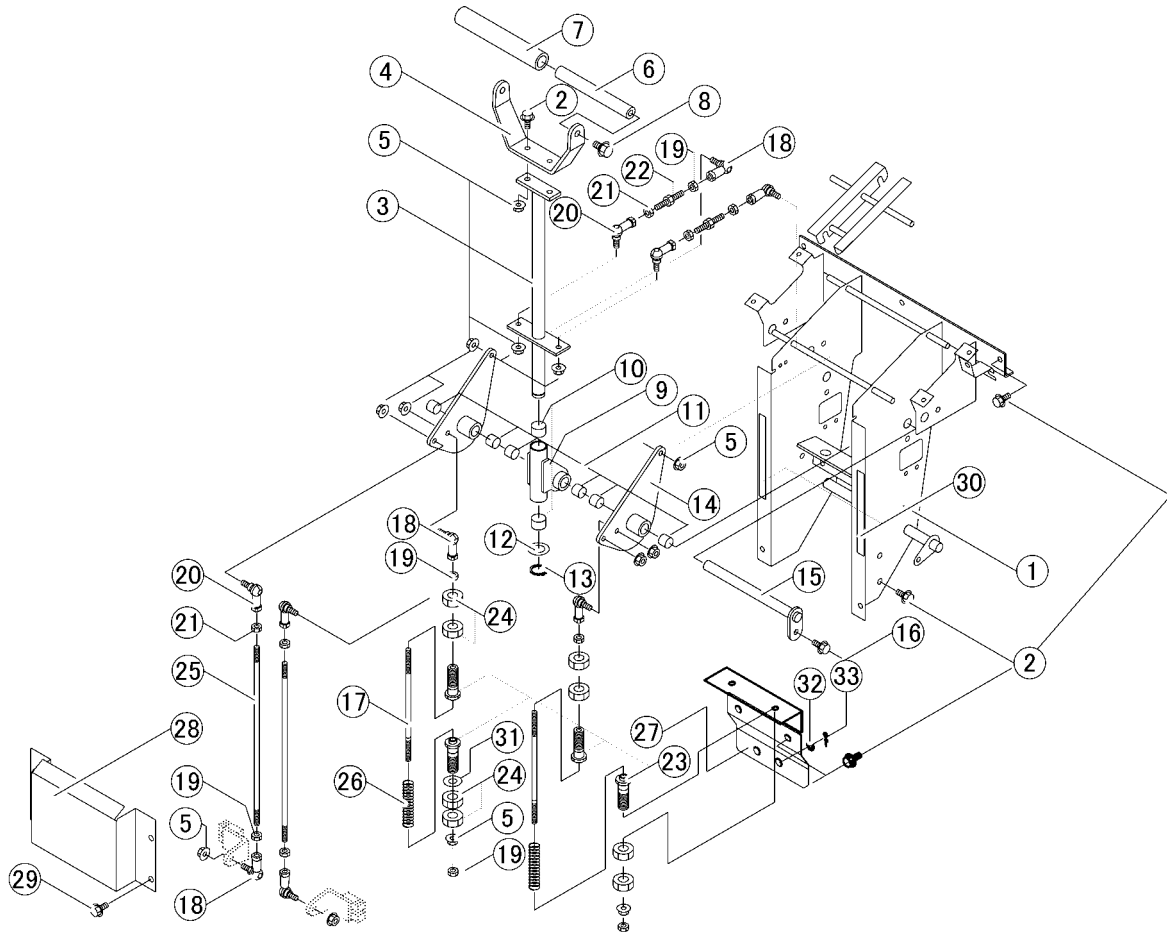


見出	部品番号	部品名称		個数	型 寸	互換性	適用号機	備考
NO.	PART NO.	PART NAME	Q'ty	DESCRIPTION	R/P	FROM ~ UP TO SERIAL NO.	REMARKS	
1	3570 2505 001	テンションアーム	ARM	1				
2	0797 0202 315	ブッシュ	BUSH	2	20×23×15			
3	0350 0162 034	PW	WASHER,PLAIN	1	20×34×3.2			
4	0740 0002 000	Cリング	RING	2	S20			
5	5313 2405 000	プーリ	PULLEY	1				
6	0750 0563 044	ベアリング	BEARING	2	6304DDU			
7	0741 0005 200	Cリング	RING,SNAP	1	H52			
8	3570 2515 000	プーリ	PULLEY	1			- NO.7300061	
8	3570 2515 001	プーリ	PULLEY	1		C	NO.7300062 -	
9	0571 0005 028	キー	KEY	1	5×28			
10	A284 0600 820	トメネジ	BOLT	1	M8×20			
11	3570 2518 000	プレート	PLATE	1				
12	K700 0606 014	Fボルト	BOLT	1	M6×14(7T)			
13	K110 0108 016	Fボルト	BOLT	5	M8×16(4T)			
14	0852 1500 048	Vベルト	V-BELT	2	SB48 W800			
15	3610 0101 000	ベルトストッパー	STOPPER	3				
16	0350 0140 818	PW	WASHER,PLAIN	3	8×18×1.6			



見出	部品番号	部品名称		個数	型 寸	互換性	適用号機	備 考
NO.	PART NO.	PART NAME		Q'ty	DESCRIPTION	R/P	FROM ~ UP TO SERIAL NO.	REMARKS
1	35703001501	サホ-ト	SUPPORT	1				
2	K7100108020	Fボ-ルト	BOLT	11	M8X20(7T)			
3	35703015001	レバ-	LEVER	1				
4	35703021000	レバ-	LEVER	1				
5	F3010108000	Fナツト	NUT	16	M8			
6	35703023000	ピン	PIN	1				
7	35703024100	グ-リツプ	GRIP	1				
8	K7100110020	Fボ-ルト	BOLT	2	M10X20(7T)			
9	35703025000	リンク	LINK	1				
10	07960202315	ブツシュ	BUSHING	2				
11	07960161815	DUブツシュ	DU BUSHING	6	16X18X15			
12	03500162034	PW	PW	1	20X34X3.2			
13	07400002000	Cリング	C-RING	1	S20			
14	35703031000	リンク	LINK	2				
15	35703035000	ピン	PIN	1				
16	K1100108016	Fボ-ルト	BOLT	1	M8X16(4T)			
17	35703059000	ボ-ルト	BOLT	2				
18	34085008000	リンクボ-ル	LINKBALL	6				
19	A3010108003	ナツト	NUT	10	M8			
20	35224341000	リンクボ-ル	LINKBALL	4				
21	A3012108003	ナツト	NUT	4	M8左			
22	36724625000	タイロツト	TIE ROD	2				
23	35703085000	ブラケツト	BRACKET	2				
24	07410002800	Cリング	C-RING	4	H28			
25	35703038000	ボ-ルト	BOLT	2				

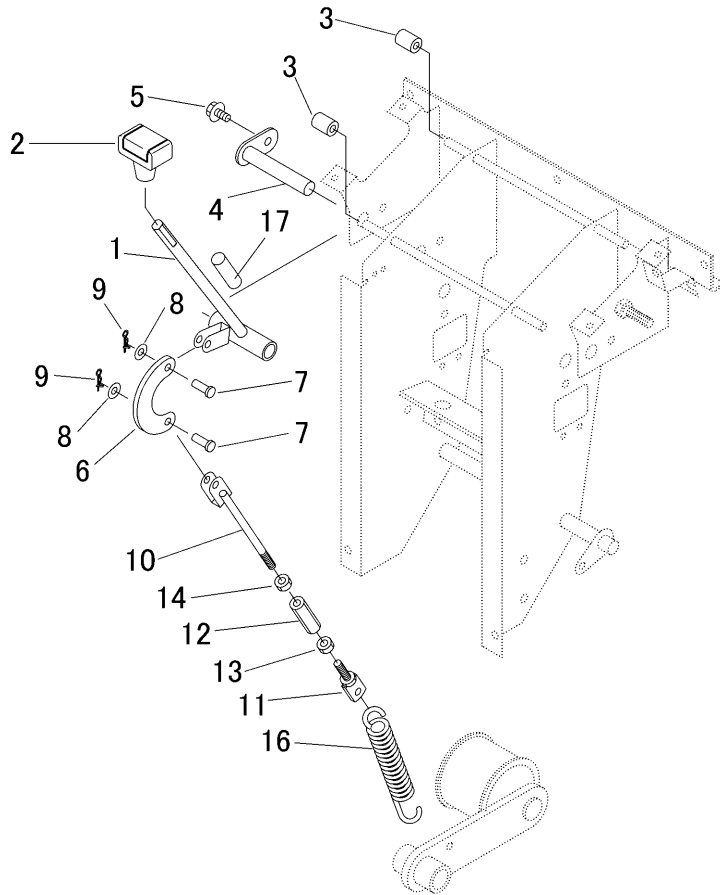
3570 300C ソウコウレバークミタテ (HONDA) STEERING LEVER (HONDA)



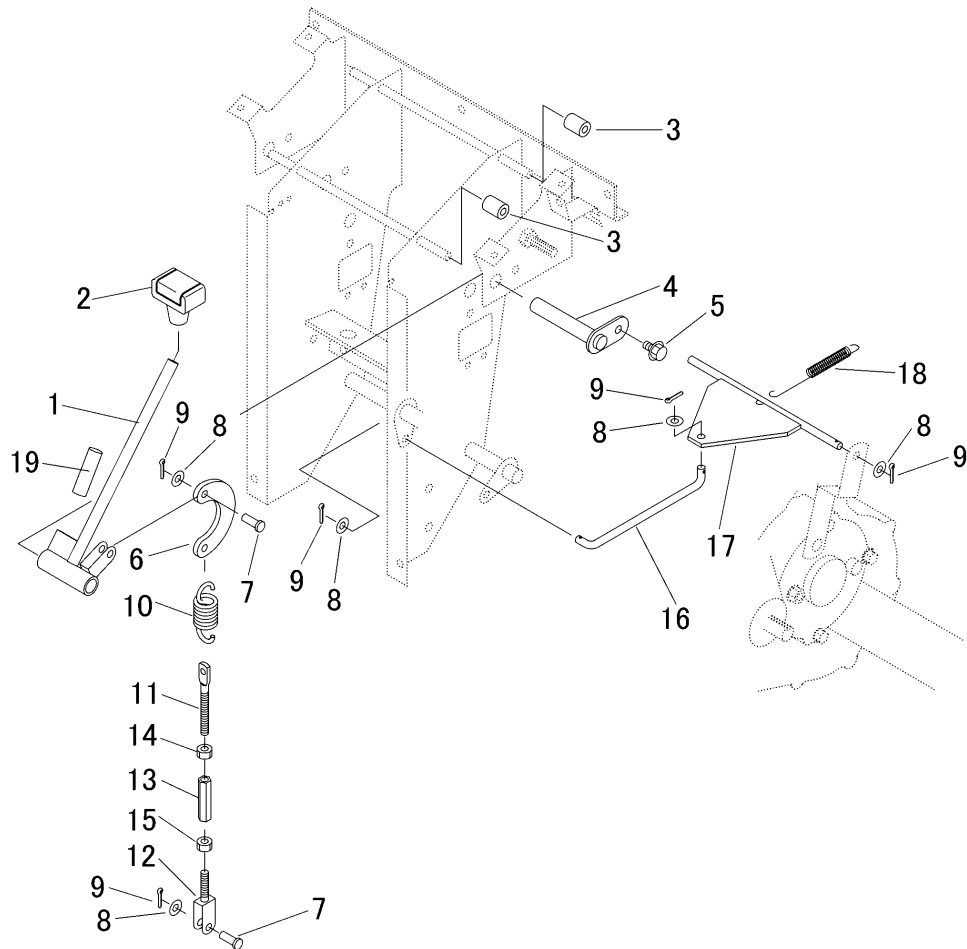
見出	部品番号	部品名称		個数	型 寸	互 換 性	適 用 号 機	備 考
NO.	PART NO.	PART NAME		Q'ty	DESCRIPTION	R/P	FROM ~ UP TO SERIAL NO.	REMARKS
26	35703058000	スプリング	SPRING	2			-No.7304099	
26	35703091000	スプリング	SPRING	2		D	No.7304100-	
27	35703081000	プレート	PLATE	1				
28	35703048000	カバー	COVER	1				
29	K7100108012	Fボルト	BOLT	4	M8X12(7T)			
30	53131066000	エアトシローラー	RUBBER	2				
31	03500160828	PW	WASHER	4	8X28X3.0			
32	03500141022	PW	WASHER	4	10X22X1.6			
33	05230110000	スナップピン	SNAP PIN	2	Φ 10			

※ No.26 part is compatible by a set of 2.

3570 310A クラッチレバー CLUTCH LEVER

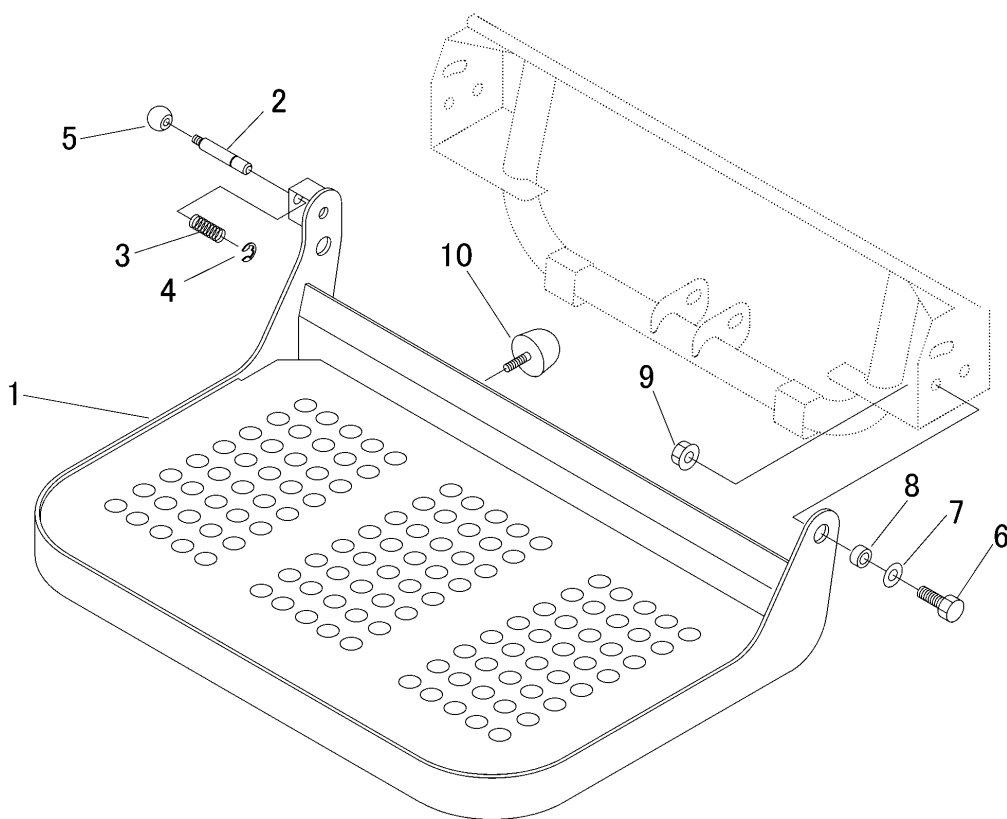


見出 NO.	部品番号 PART NO.	部品名称 PART NAME	個数 Q'ty	型 寸 DESCRIPTION	互換性 R/P	適用号機 FROM ~ UP TO SERIAL NO.	備考 REMARKS
1	3570 3101 001	レバー LEVER	1				
2	5229 0105 000	グリップ GRIP	1				
3	3611 1807 000	ホコゴム GROMMET	2	C-6(φ17×φ8×L23)			
4	3570 3105 000	ピン PIN	1				
5	K110 0108 016	Fボルト BOLT	1	M8×16(4T)			
6	3677 2515 000	プレート PLATE	1				
7	0562 0108 022	ヒラアタマピン PIN	2	φ8×22			
8	0350 0140 818	PW WASHER,PLAIN	2	8×18×1.6			
9	0523 0108 000	スナップピン PIN SNAP	2	8			
10	3570 3115 000	ボルト BOLT	1				
11	3552 3421 000	ボルト BOLT	1				
12	3208 3410 000	ターンバックル TURNBUCKLE	1	M8×50			
13	A301 0108 003	ナット NUT	1	M8			
14	A301 2108 003	ナット NUT	1	M8 L			
16	3308 3016 000	スプリング SPRING	1	#145			
17	3544 3203 000	ビニールパイプ PIPE	1				

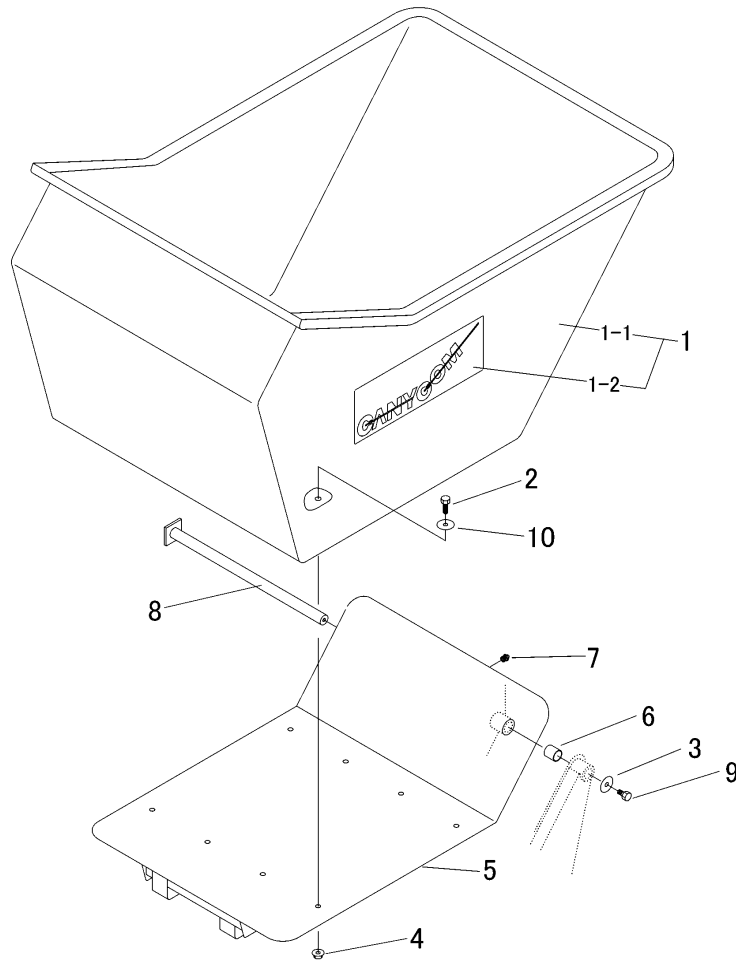


見出 NO.	部品番号 PART NO.	部品名称 PART NAME	個数 Q'ty	型 寸 DESCRIPTION	互 換 性 R/P	適 用 号 機 FROM ~ UP TO SERIAL NO.	備 考 REMARKS
1	3570 3201 000	レバー LEVER	1				
2	3570 3206 000	グリップ GRIP	1				
3	3611 1807 000	ホコゴム GROMMET	2	C-6			
4	3570 3105 000	ピン PIN	1				
5	K110 0108 016	Fボルト BOLT	1	M8×16(4T)			
6	3677 2515 000	プレート PLATE	1				
7	0562 0108 022	ヒラアタマピン PIN	2	φ8×22			
8	0350 0140 818	PW WASHER,PLAIN	6	8×18×1.6			
9	0520 0125 016	ワリピン PIN SPLIT	5	2.5×16			
10	3509 3216 000	スプリング SPRING	1	#81			
11	3606 2015 000	テンションハリロッド BOLT	1				
12	3646 4845 000	ロッド BOLT	1				
13	3208 3410 000	ターンバックル TURNBUCKLE	1	M8×50			
14	A301 0108 003	ナット NUT	1	M8			
15	A301 2108 003	ナット NUT	1	M8 L			
16	3570 3213 000	ロッド ROD	1				
17	3570 3221 000	ロッド ROD	1				
18	3407 3004 000	スプリング SPRING	1				
19	3544 3203 000	ビニールパイプ PIPE	1				

3570 350A ステップ STEP

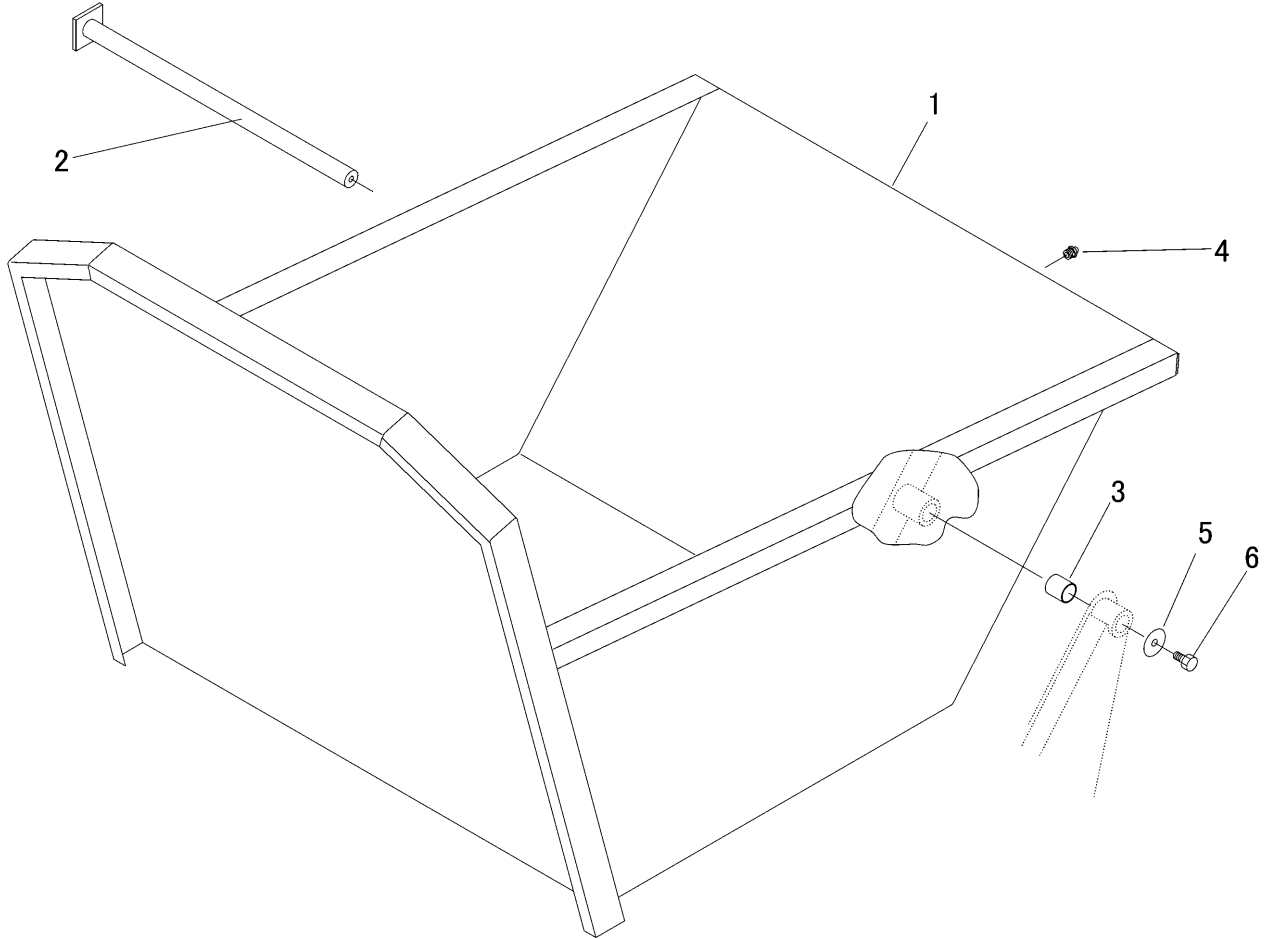


見出	部品番号	部品名称		個数	型 寸	互換性	適用号機	備考
NO.	PART NO.	PART NAME		Q'ty	DESCRIPTION	R/P	FROM ~ UP TO SERIAL NO.	REMARKS
1	35703501000	ステップ	STEP	1			-No.7304099	
1	35703501001	ステップ	STEP	1		A	No.7304100-	
2	51161315000	ピン	PIN	1				
3	53104132000	スプリング	SPRING	1				
4	07420101000	Eリング	E-RING	1				
5	35635127000	グリップ	GRIP	1				
6	A0500112035	ボルト	BOLT	2	M12 × 35(7T)			
7	03500151226	PW	WASHER, PLAIN	2	12 × 26 × 2.3			
8	36643013000	パイプ	PIPE	2				
9	F3010112000	Fナット	NUT	2	M12			
10	36611661000	ストップ	RUBBER	2				



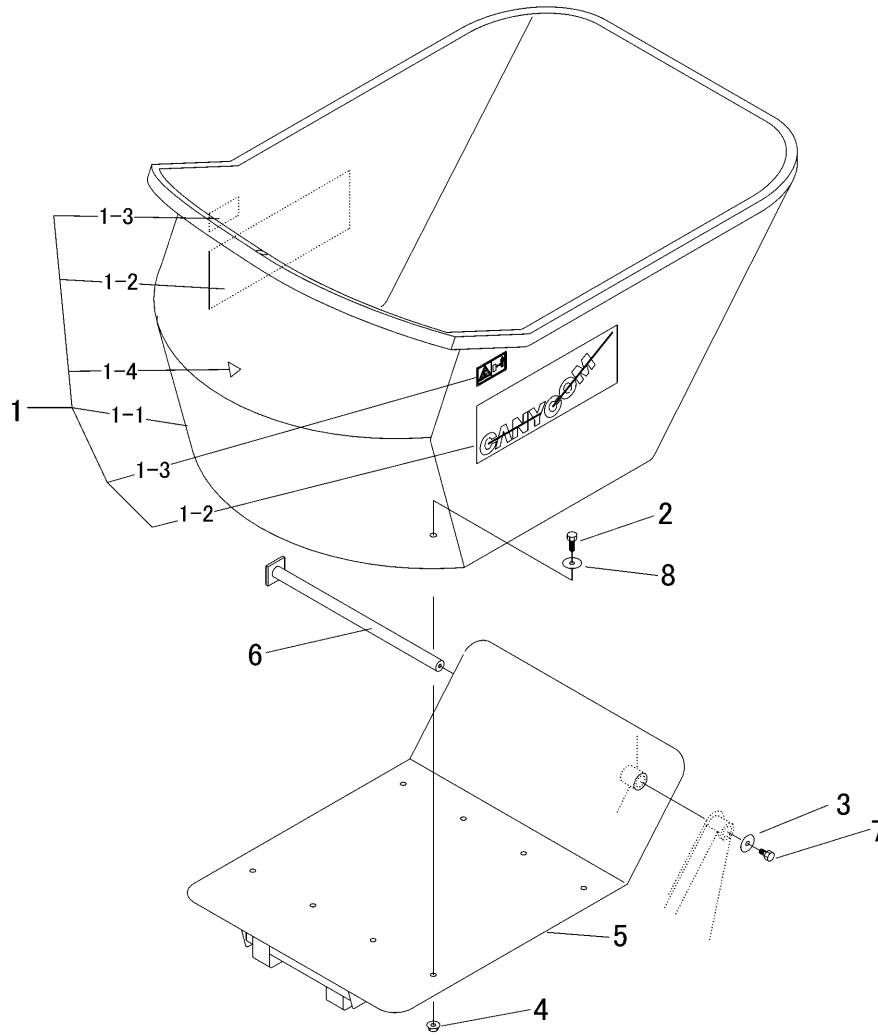
見出	部品番号	部品名称		個数	型 寸	互換性	適用号機	備考
NO.	PART NO.	PART NAME	Q'ty	DESCRIPTION	R/P	FROM ~ UP TO SERIAL NO.	REMARKS	
1	3570 4101 000	ワゴンセット	WAGON set	1				
1-1	3570 4001 000	ワゴン	WAGON	1				
1-2	3670 5028 000	マーク	MARK	2				
2	A110 0510 040	ボルト	BOLT	8	M10×40			
3	O350 0161 040	PW	WASHER	1	10×40×3.0			
4	F301 0110 000	Fナット	NUT	8	M10			
5	3570 4005 000	フレーム	FRAME	1				
6	O797 0252 830	ブッシュ	BUSH	2	25×28×25			
7	A650 0100 600	グリースニップル	NIPPLE GREAS	1	A-M6			
8	3570 4041 000	ピン	PIN	1				
9	K710 0110 020	Fボルト	BOLT	1	M10×20(7T)			
10	O350 0561 040	PW	WASHER	8	10×40×3.0(SUS)			

3 5 7 0 4 2 0 A バケツ (スチール・ダンプ) BUCKET (STEEL・Dumping)



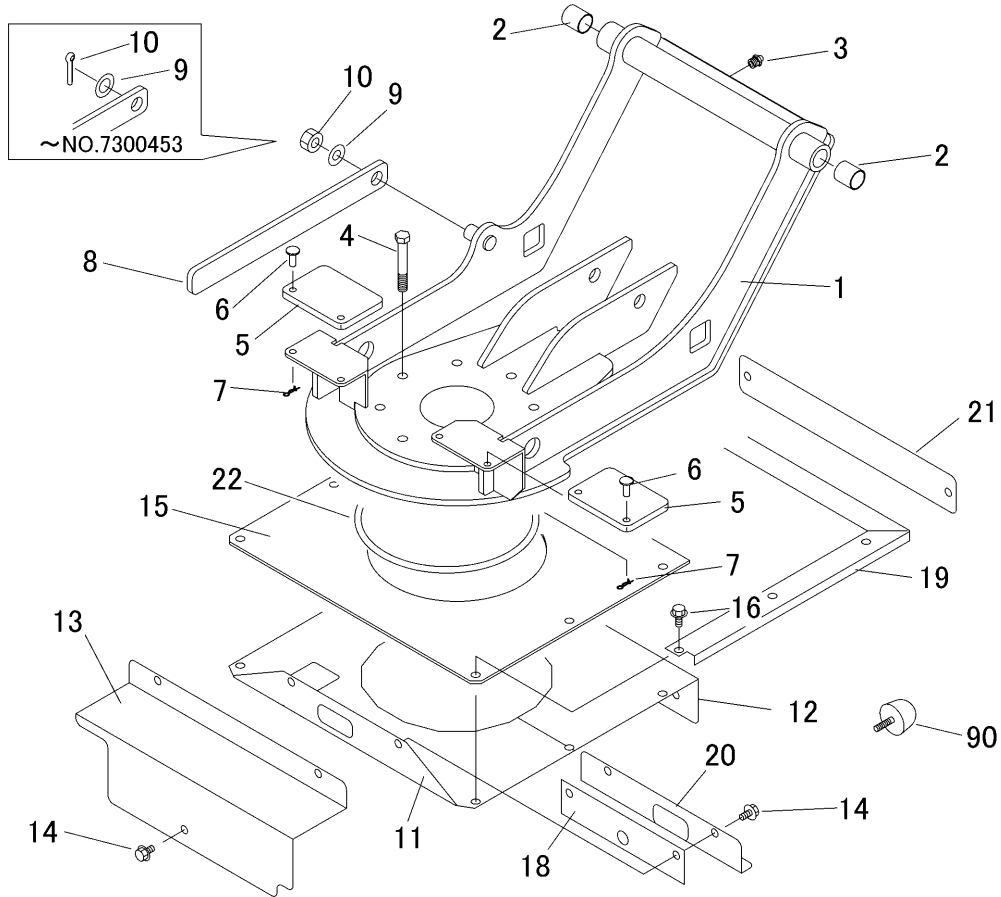
見出	部品番号	部品名称		個数	型 寸	互 換 性	適 用 号 機	備 考
NO.	PART NO.	PART NAME		Q'ty	DESCRIPTION	R/P	FROM ~ UP TO SERIAL NO.	REMARKS
1	3570 4201 000	ワゴン	WAGON	1				
2	3570 4041 000	ピン	PIN	1				
3	0797 0252 830	ブッシュ	BUSH	2	25 × 28 × 25			
4	A650 0100 600	グリースニップル	NIPPLE GREAS	1	A-M6			
5	0350 0161 040	PW	WASHER,PLAIN	1	10 × 40 × 3.0			
6	K710 0110 020	Fボルト	BOLT	1	M10 × 20(7T)			

3570 450A バケット (回転ダンプ) BUCKET (Slewning & Dumping)

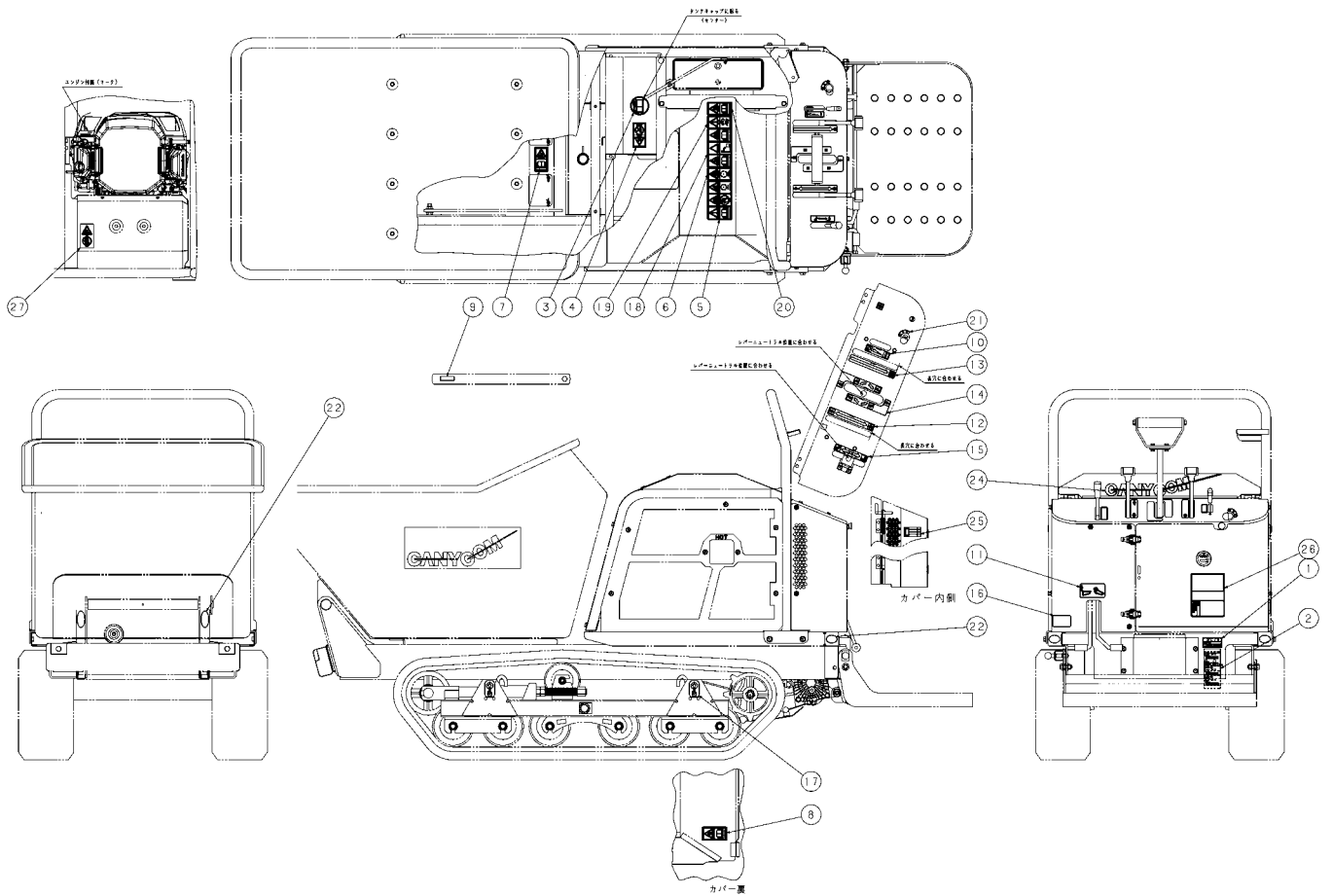


見出	部品番号	部品名称		個数	型 寸	互	適 用 号 機	備 考
NO.	PART NO.	PART NAME	Q'ty	DESCRIPTION	R/P	FROM ~ UP TO SERIAL NO.	REMARKS	
1	3570 4501 100	ワゴンAssy	WAGON	1				
1-1	3570 4501 000	ワゴン	WAGON	1				
1-2	3670 5028 000	マーク	MARK	2				
1-3	3670 5114 000	マーク	MARK	2				
1-4	3661 5037 000	アイマーク	MARK	1				
2	A110 0510 040	ボルト	BOLT	8	M10X40(SUS)			
3	0350 0561 040	PW	WASHER	8	10 × 40 × 3.0(SUS)			
4	F301 0110 000	Fナット	NUT	8	M10			
5	3570 4505 000	フレーム	FRAME	1				
6	3570 4521 000	ピン	PIN	1				
7	K710 0110 020	Fボルト	BOLT	1	M10X20			
8	0350 0161 040	PW	WASHER	1	10 × 40 × 3.2			

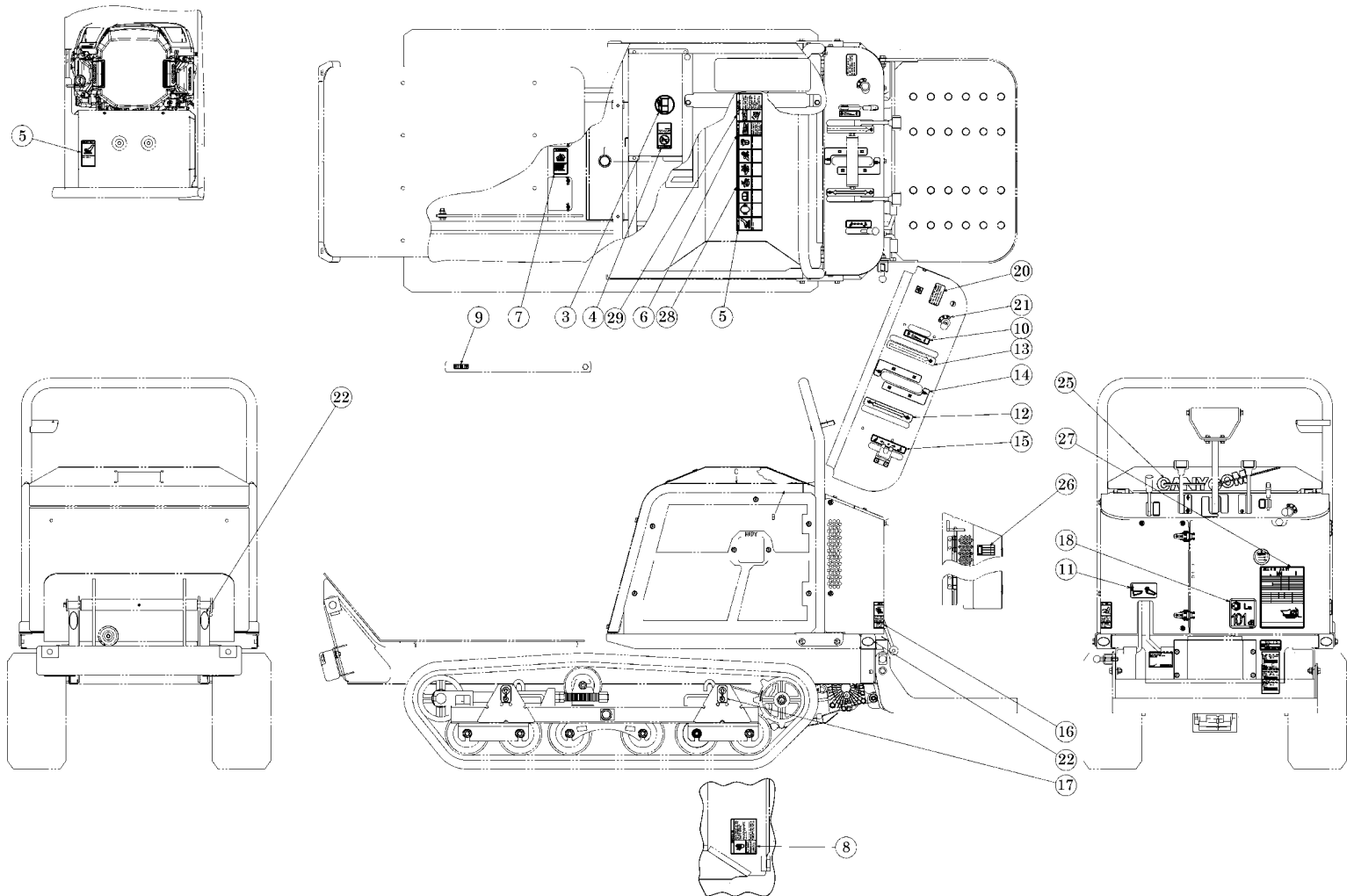
3570 460A ターンテーブル (回転ダンプ)
Turn Table (Slewing & Dumping)



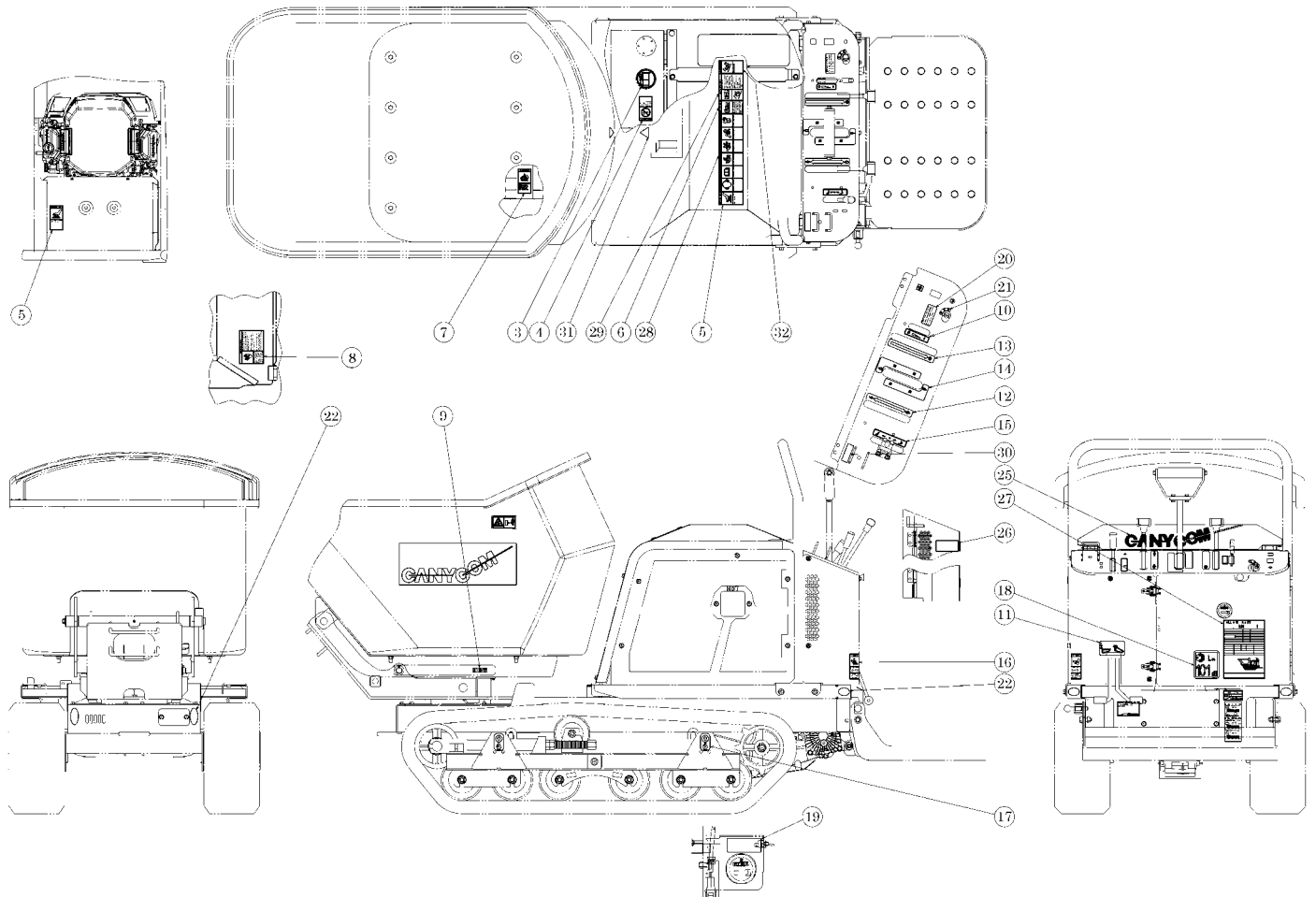
見出	部品番号	部品名称		個数	型 寸	互換性	適用号機	備 考
NO.	PART NO.	PART NAME		Q'ty	DESCRIPTION	R/P	FROM ~ UP TO SERIAL NO.	REMARKS
1	3570 4601 000	フレーム	FRAME	1				
2	0797 0252 830	ブッシュ	BUSH	2	25x28x30			
3	A650 0100 600	グリーンニップル	NIPPLE GREEN	1	A-M6			
4	A034 0112 080	ボルト8T	BOLT	8	M12×80			
5	3677 1141 000	ラバー	RUBBER	2				
6	0562 0108 022	ヒラアタマピン	PIN	4	φ8×22			
7	0523 0108 000	スナップピン	PIN SNAP	4	8			
8	3570 4621 000	プレート	PLATE	1				
9	0350 0162 034	PW	WASHER	1	20×34×3.2		- NO.7300453	
9	0350 0161 430	PW	WASHER	1	14×30×3.2	D	NO.7300454 -	
10	0520 0140 040	ワリピン	PIN SPLIT	1	4.0×40		- NO.7300453	
10	A350 0114 001	ナット	NUT	1	M14	D	NO.7300454 -	
11	3570 4623 000	プレート	PLATE	1				
12	3570 4625 000	プレート	PLATE	1				
13	3570 4628 000	プレート	PLATE	1				
14	K110 0108 016	Fボルト	BOLT	7	M8×16(4T)			
15	3570 4631 000	ゴムタ	RUBBER	1				
16	K710 0108 020	Fボルト	BOLT	6	M8×20(7T)			
18	3570 4632 000	ゴムタ	RUBBER	1				
19	3570 4633 000	プレート	PLATE	1				
20	3570 4635 000	プレート	PLATE	1				
21	3570 4636 000	プレート	PLATE	1				
22	0830 1102 350	リング	RING	1	P-235			
90	3661 1661 000	ストッパー	STOPPER	2		D	NO.7301003 -	



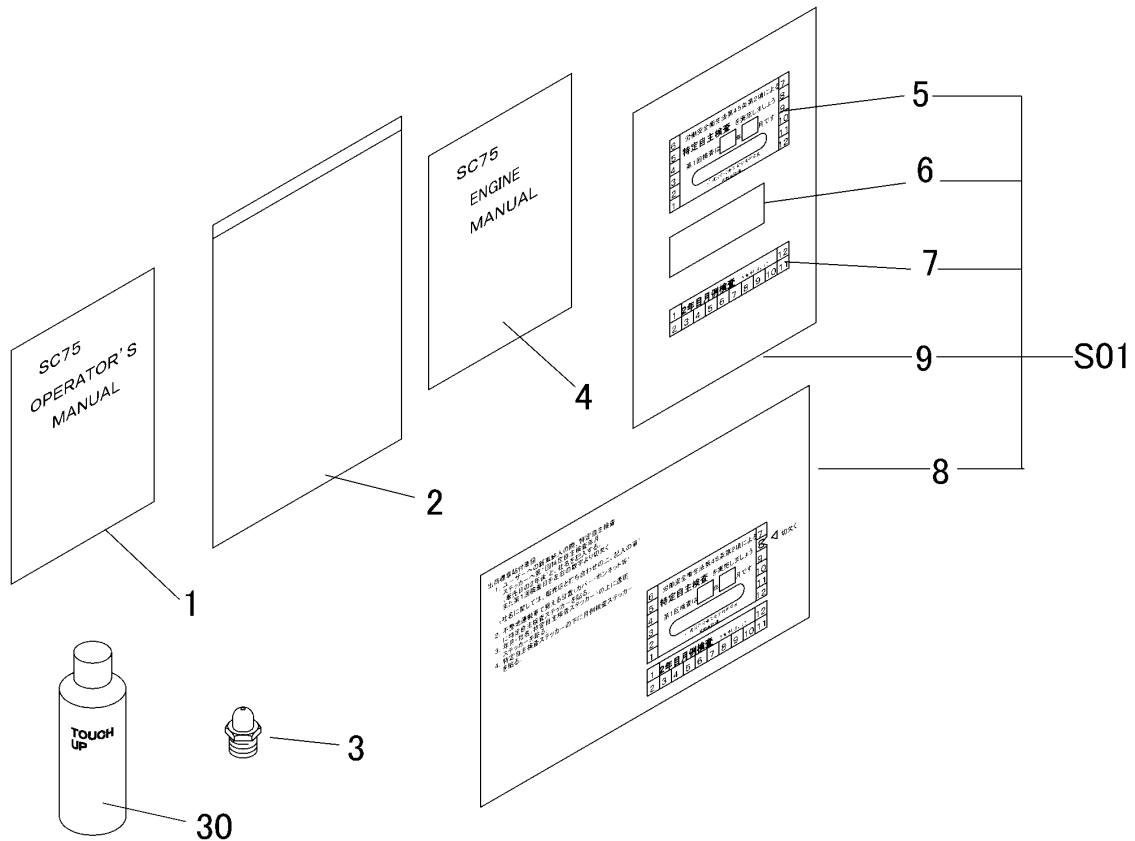
見出	部品番号	部品名称		個数	型 寸	互換性	適用号機	備 考
NO.	PART NO.	PART NAME	Q'ty	DESCRIPTION	R/P	FROM ~ UP TO SERIAL NO.	REMARKS	
3	53215016000	マーク / 無鉛ガソリン	MARK	1				
4	51165024000	マーク / 火気厳禁	MARK	1				
5	52295004000	マーク / 各種注意	MARK	1				
6	51165025000	マーク / 巻込注意	MARK	1				
7	52295017000	マーク / ホティー落下	MARK	1				
8	52295022000	マーク / 感電注意	MARK	1				
9	36115021000	マーク / 落下防止	MARK	1				
10	35705013000	マーク / 低速高速	MARK	1				
11	35705014000	マーク / ダンプ上下	MARK	1				
12	35705015000	マーク / クラッチ入切	MARK	1				
13	53705016000	マーク / パーキング	MARK	1				
14	35705017000	マーク / 前進後進	MARK	2				
15	35705019000	マーク / ダンプ上下	MARK	1				
16	35705221000	マーク / ステップ開閉	MARK	1				
17	52295026000	マーク / 吊下箇所	MARK	4				
18	52295007000	マーク / 各種注意	MARK	1				
19	51165027000	マーク / エンジンストップ	MARK	1				
20	35705237000	マーク / ハサマレ注意	MARK	1				
21	53055321000	マーク / メインスイッチ	MARK	1				
22	35705026000	ハンシャパン	MARK	4				
24	36705028000	マーク / CANYCOM	MARK	1				
25	35705232000	マーク / ヒューズ	MARK	1				
26	35705233001	マーク / 仕様・消耗品	MARK	1				
27	52295025000	マーク / 火傷注意	MARK	1				



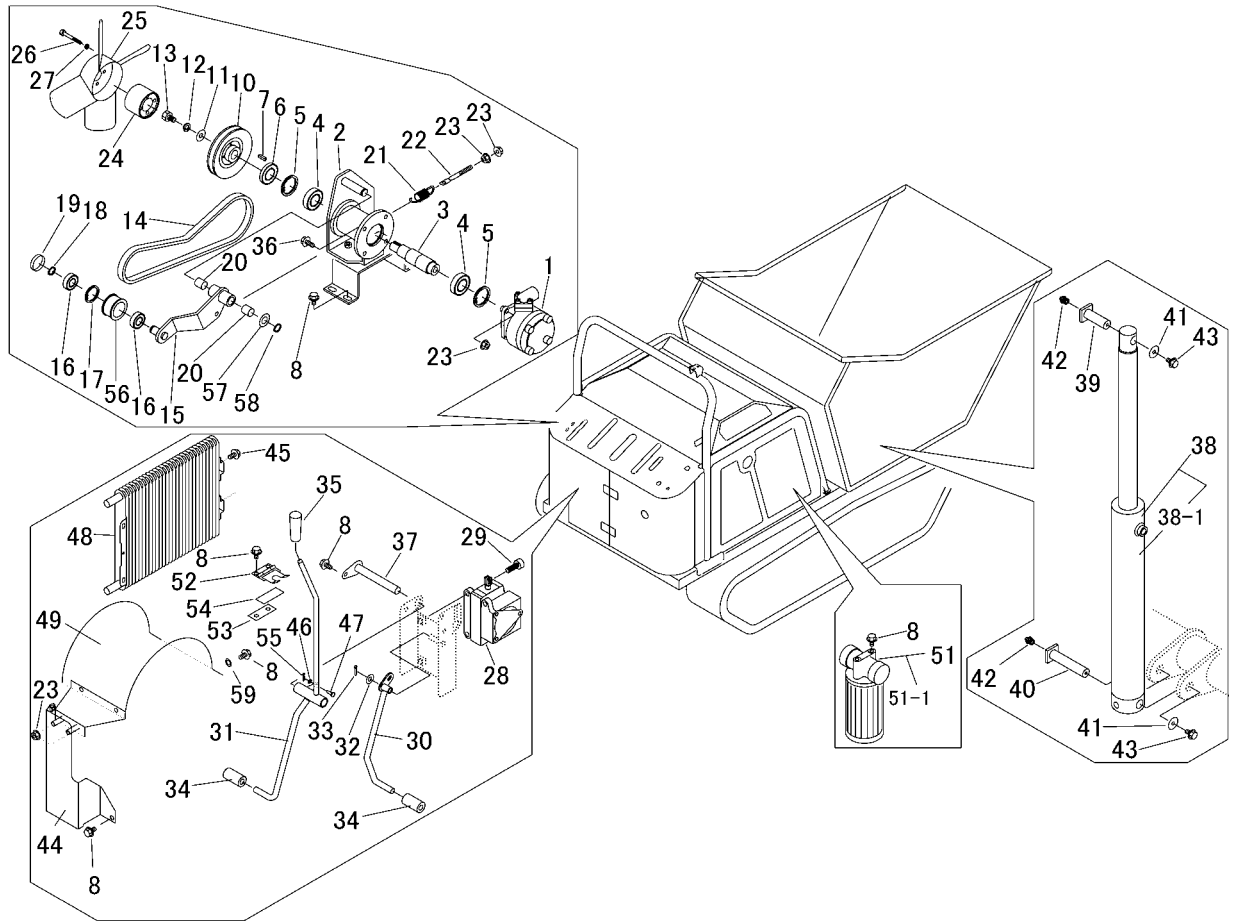
見出	部品番号	部品名称		個数	型 寸	互換性	適用号機	備考
NO.	PART NO.	PART NAME		Q'ty	DESCRIPTION	R/P	FROM ~ UP TO SERIAL NO.	REMARKS
3	53215016000	マーク	LABEL	1				
4	36775042001	マーク	LABEL	1				
5	36775043001	マーク	LABEL	2				
6	35705037001	マーク	LABEL	1				
7	36775046001	マーク	LABEL	1				
8	35705029000	マーク	LABEL	1				
9	35705012000	マーク	LABEL	1				
10	35705013000	マーク	LABEL	1				
11	35705014000	マーク	LABEL	1				
12	35705015000	マーク	LABEL	1				
13	35705016000	マーク	LABEL	1				
14	35705017000	マーク	LABEL	2				
15	35705019000	マーク	LABEL	1				
16	35705021001	マーク	LABEL	1				
17	52295026000	マーク	LABEL	4				
18	35506519000	マーク	LABEL	1				
20	35705025000	マーク	LABEL	1				
21	53055321000	マーク	LABEL	1				
22	35705026000	マーク	LABEL	4				
25	36705028000	マーク	LABEL	1				
26	35705032000	マーク	LABEL	1				
27	35705033003	マーク	LABEL	1				
28	36705143000	マーク	LABEL	1				
29	35705038000	マーク	LABEL	1				



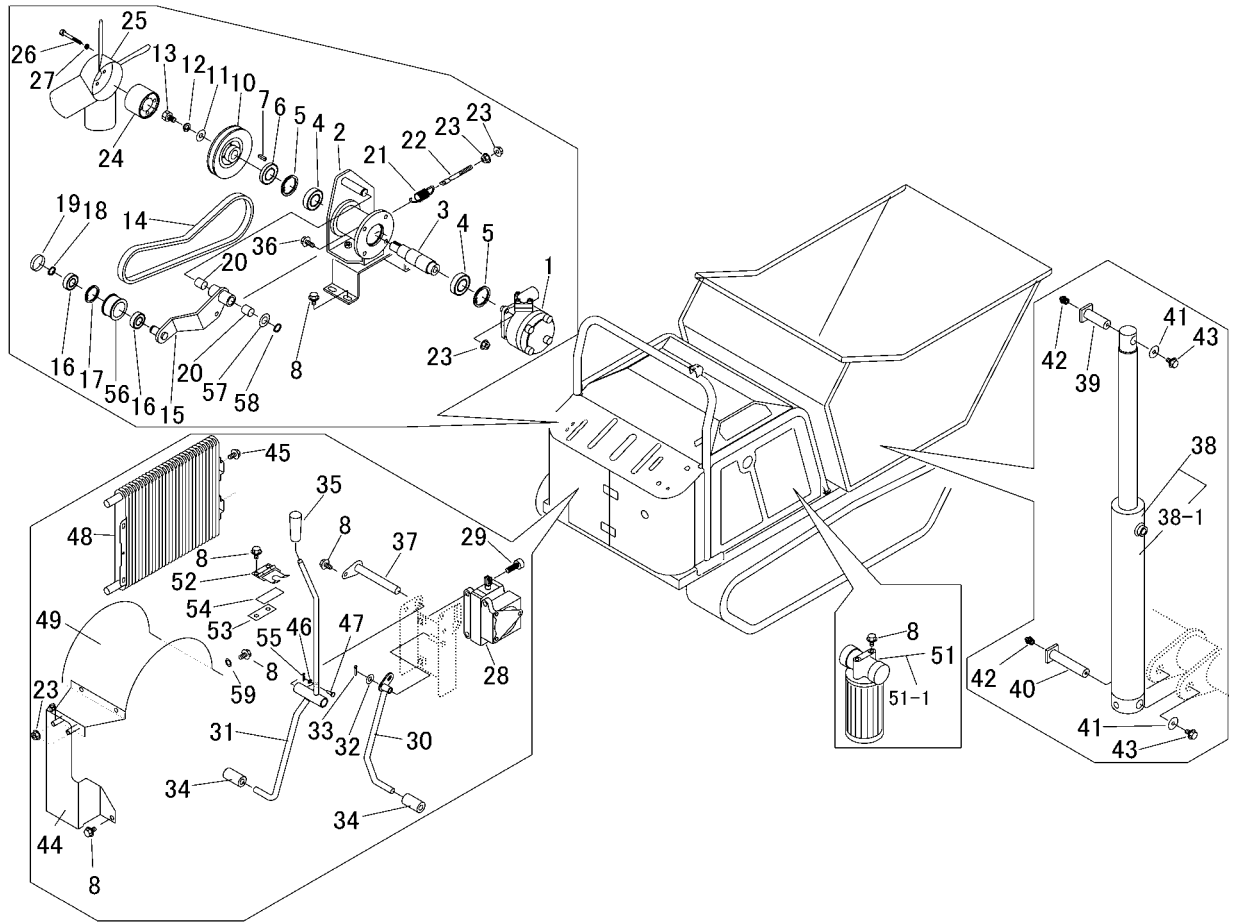
見出	部品番号	部品名称	個数	型 寸	互 換 性	適 用 号 機	備 考
NO.	PART NO.	PART NAME	Q'ty	DESCRIPTION	R/P	FROM ~ UP TO SERIAL NO.	REMARKS
3	53215016000	マーク	1	LABEL			
4	36775042001	マーク	1	LABEL			
5	36775043001	マーク	2	LABEL			
6	35705037001	マーク	1	LABEL			
7	36775046001	マーク	1	LABEL			
8	35705029000	マーク	1	LABEL			
9	35705012000	マーク	1	LABEL			
10	35705013000	マーク	1	LABEL			
11	35705014000	マーク	1	LABEL			
12	35705015000	マーク	1	LABEL			
13	35705016000	マーク	1	LABEL			
14	35705017000	マーク	2	LABEL			
15	35705019000	マーク	1	LABEL			
16	35705021001	マーク	1	LABEL			
17	52295026000	マーク	4	LABEL			
18	35506519000	マーク	1	LABEL			
19	35705022000	マーク	1	LABEL		No.7304100-	
20	35705025000	マーク	1	LABEL			
21	53055321000	マーク	1	LABEL			
22	35705026000	マーク	4	LABEL			
25	36705028000	マーク	1	LABEL			
26	35705043000	マーク	1	LABEL			
27	35705049002	マーク	1	LABEL			
28	36705143000	マーク	1	LABEL			
29	35705038000	マーク	1	LABEL			
30	35705048000	マーク	1	LABEL			
31	36615037000	マーク	1	LABEL			
32	36775048001	マーク	1	LABEL			



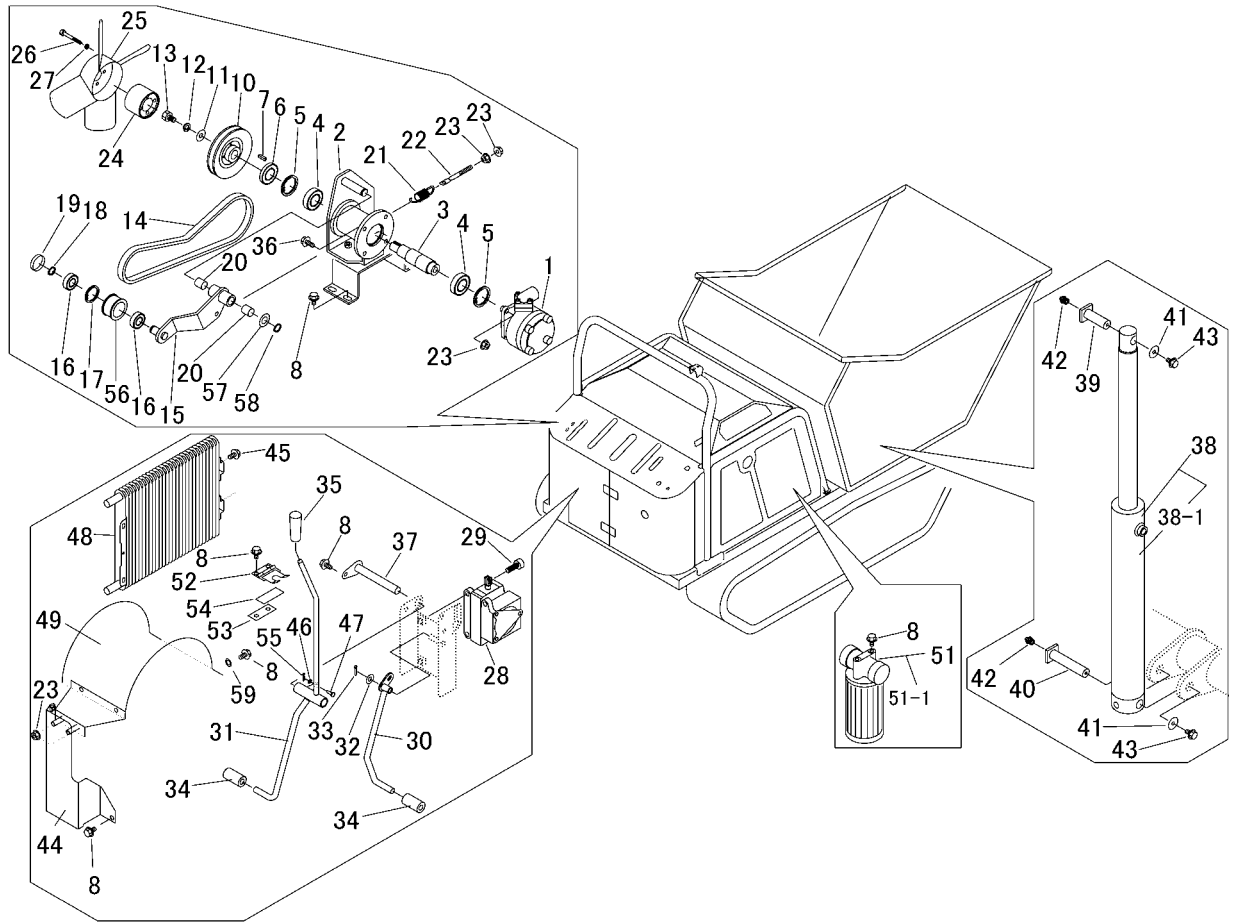
見出	部品番号	部品名称		個数	型 寸	互換性	適用号機	備 考
NO.	PART NO.	PART NAME		Q'ty	DESCRIPTION	R/P	FROM ~ UP TO SERIAL NO.	REMARKS
1	35705301001	マニュアル	MANUAL	1				
2	36566502000	バッグ	BAG	1				
3	A6500100600	グリースニップル	NIPPLE GREASE	1	A-M6			
4	35705304000	マニュアル	MANUAL	1				
5	36407011000	トクティンシユテン	MARK	1				
6	36407012000	トウメイシール	MARK	1				
7	36407013000	ケツレイケンサ	MARK	1				
8	36407014000	テンポヨウリョウ	MANUAL	1				
9	36407015000	ホリフクロ	BAG	1				
30	Z99996024000	スプレー	SPRAY	1	赤色1号/KR1			OPTION
30	Z99996031000	スプレー	SPRAY	1	ローレット/RR			OPTION
30	Z99996032000	スプレー	SPRAY	1	ホルトー/BD			OPTION
S01	36409901000	ステッカーセット	MARK set	1				



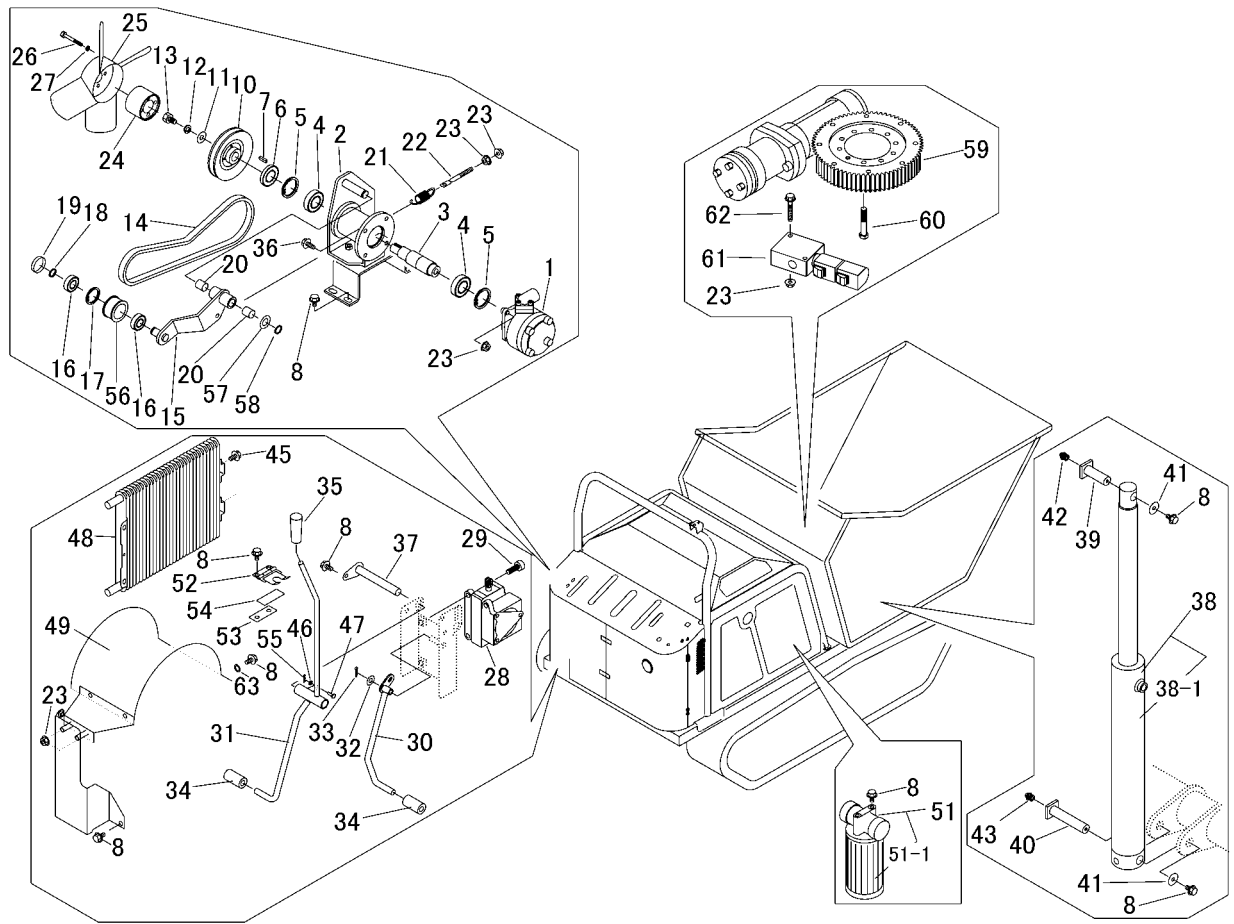
見出 NO.	部品番号 PART NO.	部品名称 PART NAME	個数 Q'ty	型 寸 DESCRIPTION	互 換 性 R/P	適 用 号 機 FROM ~ UP TO SERIAL NO.	備 考 REMARKS
1	3570 6103 000	ポンプ	1	PUMP			
2	3570 6105 000	ブラケット	1	BRACKET			
3	3677 6303 000	シャフト	1	SHAFT			
4	0750 0060 052	ベアリング	2	BEARING	6005ZZ		
5	0741 0004 700	Cリング	2	RING	H47		
6	0840 1025 477	オイルシール	1	SEAL OIL	UE25×47×7		
7	0571 0005 020	キー	1	KEY	5×20		
8	K110 0108 016	Fボルト	17	BOLT	M8×16(4T)		
10	3570 6115 000	プーリ	1	PULLEY			
11	0350 0151 026	PW	1	WASHER,PLAIN	10×26×2.3		
12	A360 0101 002	SW	4	WASHER,SPRIN	M10	~NO.7300389	
12	A360 0101 002	SW	1	WASHER,SPRIN	M10	D NO.7300390~	
13	A110 0110 016	ボルト	1	BOLT	M10×16		
14	0851 1600 035	Vベルト	1	V-BELT	SGLA35		
15	3570 6117 000	テンションアーム	1	TENSION ARM			
16	0750 0560 034	ベアリング	2	BEARING	6003DDU		
17	0741 0003 500	Cリング	1	RING,SNAP	H35		
18	0740 0001 700	Cリング	1	RING,SNAP	S17		
19	0834 0035 070	シールキャップ	1	CAP	35×7		
20	0796 0161 820	DUブッシュ	2	BUSHING	16×18×20		
21	3514 6124 000	スプリング	1	SPRING	#80		
22	3606 2015 000	テンションハリロッド	1	BOLT			
23	F301 0108 000	Fナット	6	NUT	M8		
24	3570 6121 000	ボス	1	BOSS			



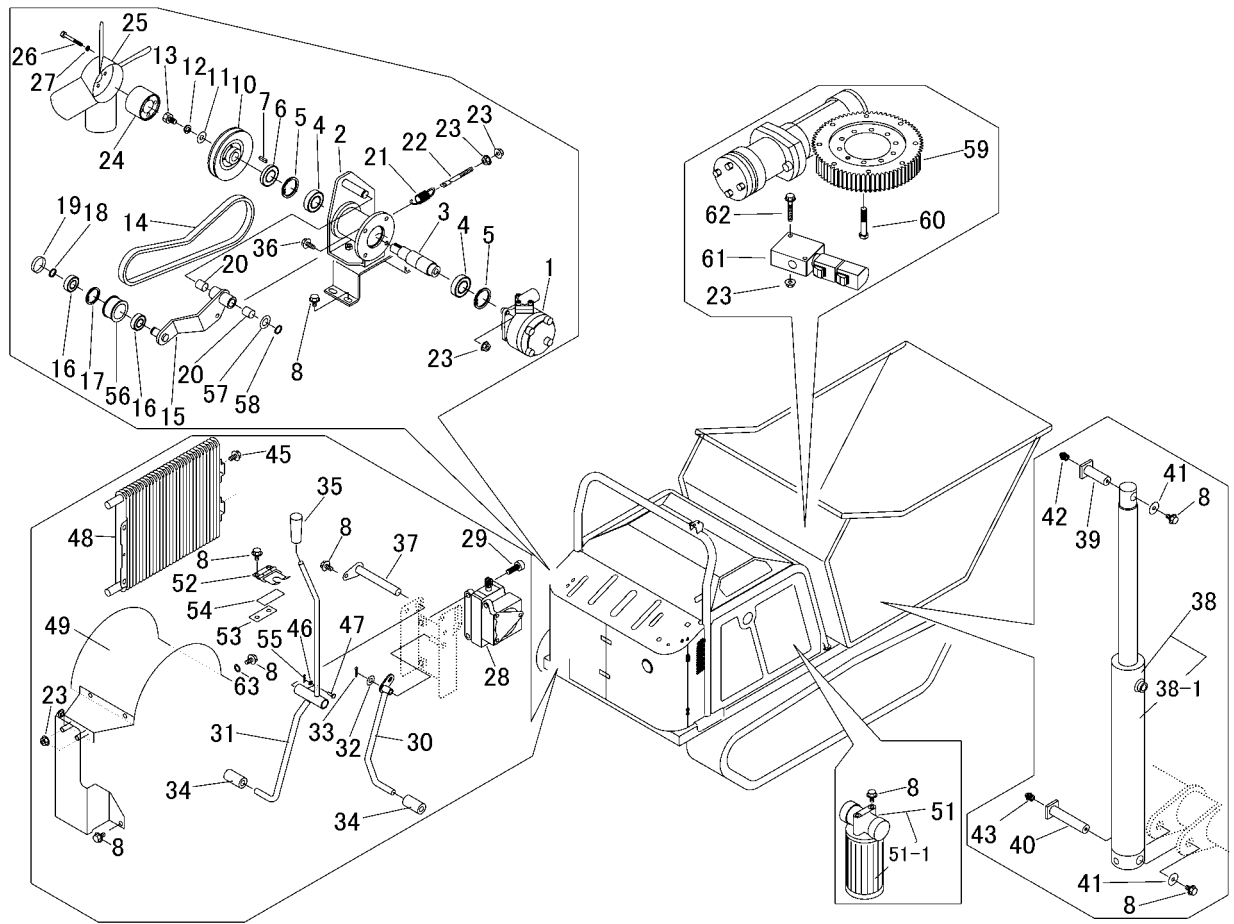
見出	部品番号	部品名称		個数	型 寸	互換性	適用号機	備考
NO.	PART NO.	PART NAME		Q'ty	DESCRIPTION	R/P	FROM ~ UP TO SERIAL NO.	REMARKS
1	35706103000	ポンプ	PUMP	1				
2	35706105000	ブラケット	BRACKET	1				
3	36776303000	シャフト	SHAFT	1				
4	07500060052	ベアリング	BEARING	2	6005ZZ			
5	07410004700	Cリング	C-RING	2	H47			
6	08401025477	オイルシール	OIL SEAL	1	UE25X47X7			
7	05710005020	キー	KEY	1	5X20			
8	K1100108016	Fボルト	BOLT	15	M8X16(4T)			
10	35706115000	プーリ	PULLEY	1				
11	03500151026	PW	WASHER,PLAIN	1	10X26X2.3			
12	A3600101002	SW	WASHER,SPRING	1	M10			
13	A1100110016	ボルト	BOLT	1	M10X16			
14	08511600035	Vベルト	V-BELT	1				
15	35706117000	テンションアーム	TENSION ARM	1				
16	07500560034	ベアリング	BEARING	2	6003DDU			
17	07410003500	Cリング	C-RING	1	H35			
18	07400001700	Cリング	C-RING	1	S17			
19	08340035070	シールキャップ	SEAL CAP	1	35X7			
20	07960161820	DUブッシュ	BUSHING	2	16X18X20			
21	35146124000	スプリング	SPRING	1	#80			
22	36062015000	テンションハリボルト	BOLT	1				
23	F3010108000	Fナット	NUT	8	M8			
24	35706121000	ボス	BOSS	1				
25	35706123000	ファン	FAN	1				
26	A1000106050	ボルト	BOLT	4	M6X50			
27	A3600100602	SW	WASHER,SPRING	4	M6			
28	35706128000	バルブ	VALVE	1				
29	A5440708025	キャップスクリュー	BOLT	3	M8X25			
30	35706131000	レバー	LEVER	1				



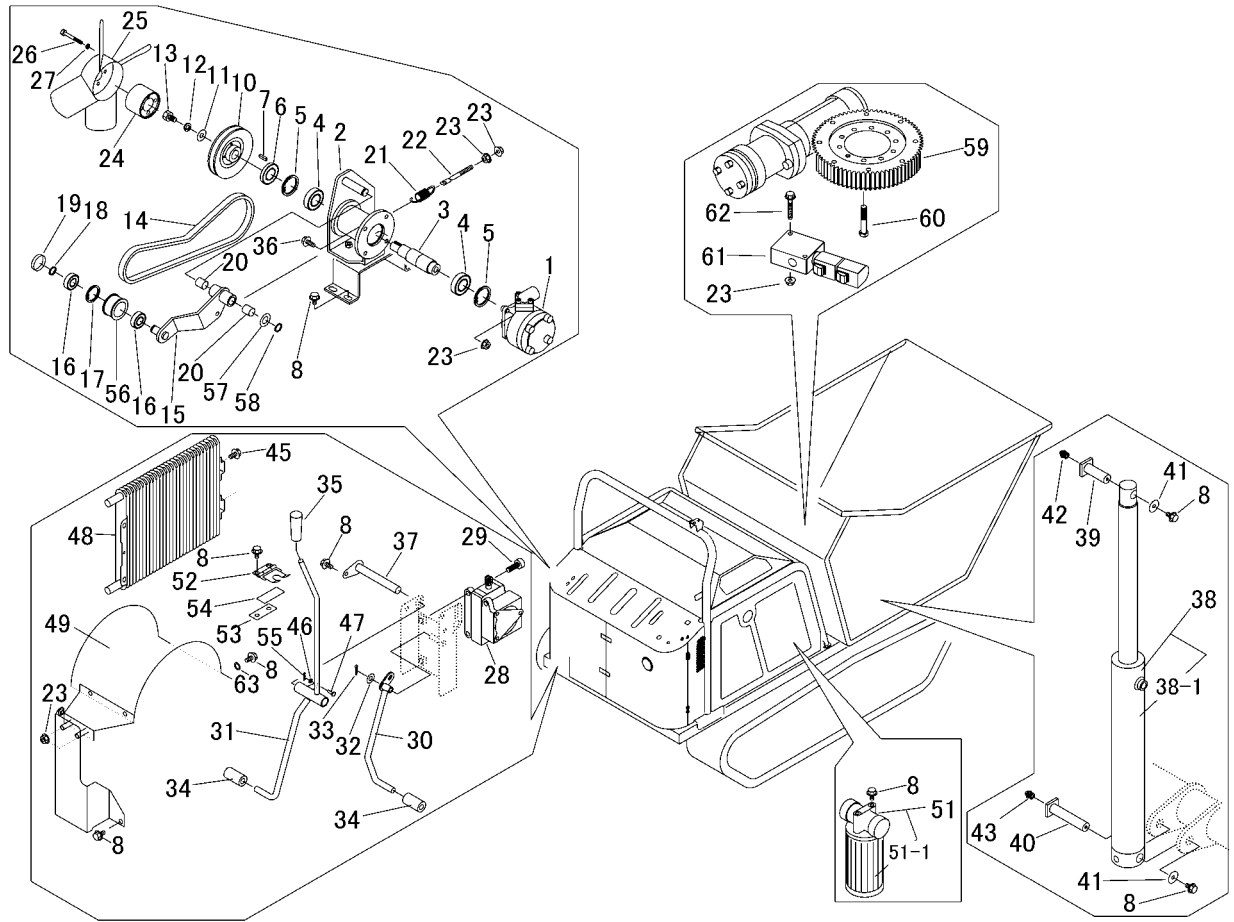
見出 NO.	部品番号 PART NO.	部品名称 PART NAME	個数 Q'ty	型 寸 DESCRIPTION	互 換 性 R/P	適 用 号 機 FROM ~ UP TO SERIAL NO.	備 考 REMARKS
31	35706135001	レバー	1	LEVER			
32	03500141022	PW	1	WASHER,PLAIN		10X22X1.6	
33	05200125020	ワリピン	1	PIN,SPLIT		2.5X20	
34	36103005000	ゴム	2	RUBBER			
35	06910010253	グリップ	1	GRIP			
36	K7100108025	Fボルト	4	BOLT		M8X25	
37	36733021000	ピン	1	PIN			
38	36776301000	シリンダ	1	CYLINDER			
38-1	36776399000	シールキット	1	SEAL KIT			
39	35706543000	ピン	1	PIN			
40	36776346000	ピン	1	PIN			
41	03500160828	PW	2	WASHER,PLAIN		8X28X3.0	
42	A6520100600	グリスニップル	2	NIPPLE,GREASE		C-M6	
44	35706142000	ブラケット	1	BRACKET			
45	K7000606012	Fボルト	4	BOLT			
46	36776366000	PW	1	WASHER,PLAIN			
47	36776367000	クレビスピン	1	PIN			
48	36676028000	オイルクーラ	1	COOLER OIL			
49	35706156000	ブラケット	1	BRACKET			
51	35706161000	オイルフィルター	1	OIL FILTER			
51-1	35706161200	オイルフィルターエレメント	1	ELEMENT			
52	35706165000	ストッパー	1	STOPPER			
53	35371321000	ブラケット	1	BRACKET			
54	35371325000	インシュレータ	1	INSULATOR			
55	36776368000	ピン	1	PIN			
56	53052406000	テンションプーリ	1	PULLEY			
57	03500161630	PW	1	WASHER,PLAIN		16X30X3.0	
58	07400001600	Cリング	1	C-RING		S16	
59	03500140818	PW	2	WASHER,PLAIN		8X18X1.6	



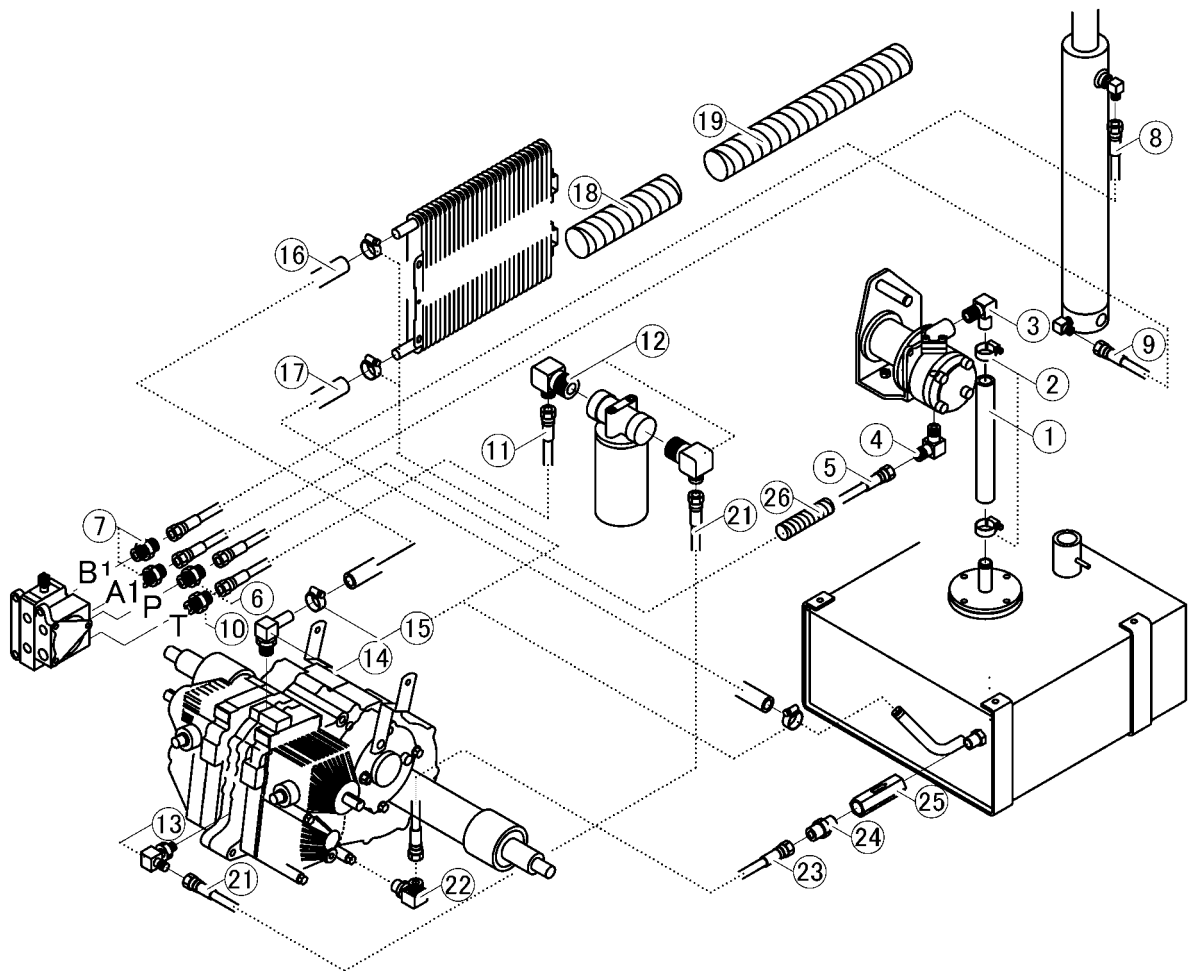
見出	部品番号	部品名称		個数	型 寸	互	適用号機	備 考
NO.	PART NO.	PART NAME		Q'ty	DESCRIPTION	換	FROM ~ UP TO SERIAL NO.	REMARKS
						性		
						R/P		
1	35706103000	ポンプ	PUMP	1				
2	35706105000	ブラケット	BRACKET	1				
3	36776303000	シャフト	SHAFT	1				
4	07500060052	ベアリング	BEARING	2	6005ZZ			
5	07410004700	Cリング	C-RING	2	H47			
6	08401025477	オイルシール	OIL SEAL	1	UE25X47X7			
7	05710005020	キー	KEY	1	5X20			
8	K1100108016	Fボルト	BOLT	15	M8X16(4T)			
10	35706115000	プーリ	PULLEY	1				
11	03500151026	PW	WASHER,PLAIN	1	10X26X2.3			
12	A3600101002	SW	WASHER,SPRING	1	M10			
13	A1100110016	ボルト	BOLT	1	M10X16			
14	08511600035	Vベルト	V-BELT	1				
15	35706117000	テンションアーム	TENSION ARM	1				
16	07500560034	ベアリング	BEARING	2	6003DDU			
17	07410003500	Cリング	C-RING	1	H35			
18	07400001700	Cリング	C-RING	1	S17			
19	08340035070	シールキャップ	SEAL CAP	1	35X7			
20	07960161820	DUブッシュ	BUSHING	2	16X18X20			
21	35146124000	スプリング	SPRING	1				
22	36062015000	テンションハリボルト	BOLT	1				
23	F3010108000	Fナット	NUT	10	M8			
24	35706121000	ボス	BOSS	1				
25	35706123000	ファン	FAN	1				
26	A1000106050	ボルト	BOLT	4	M6X50			



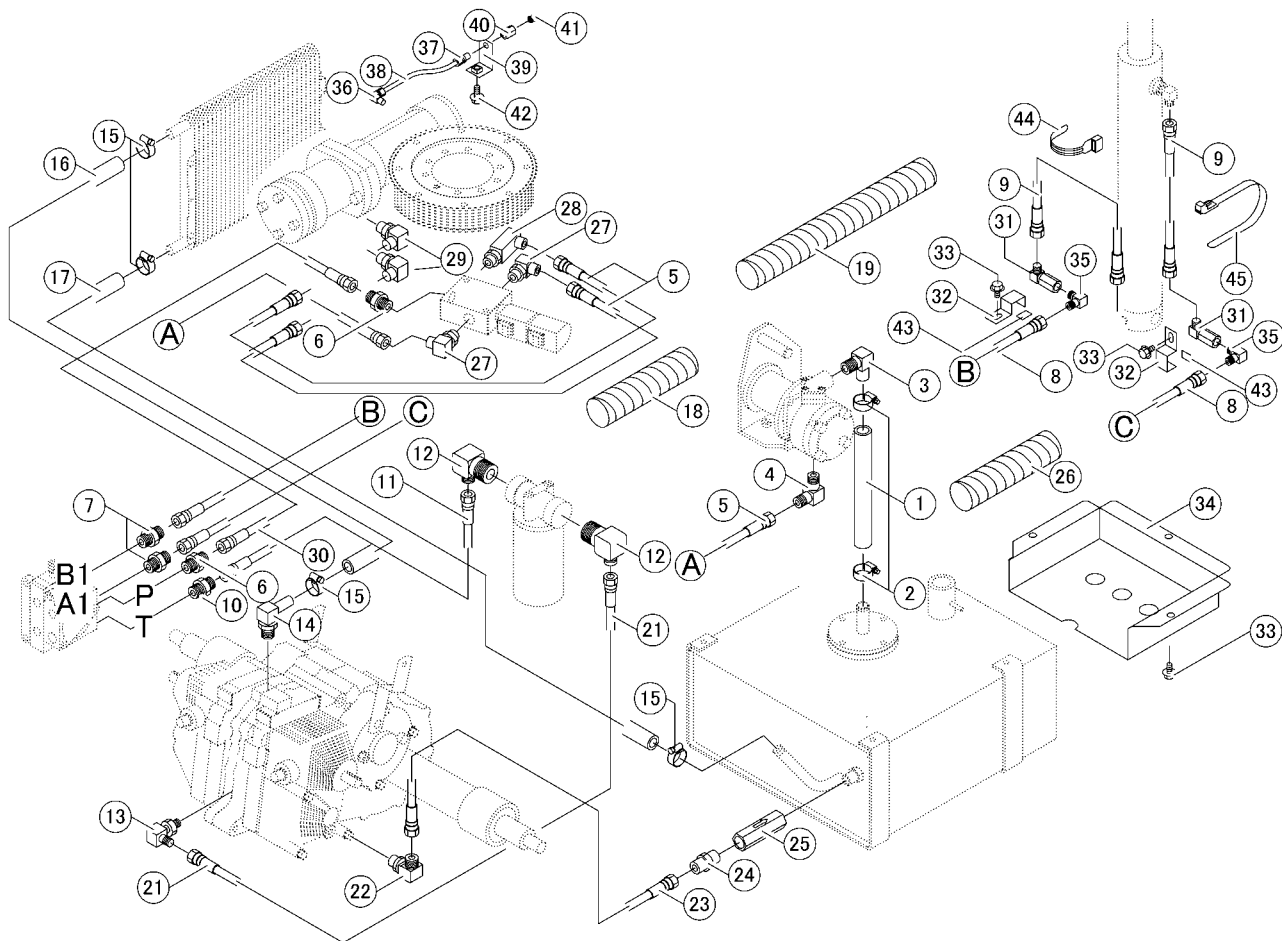
見出	部品番号	部品名称		個数	型 寸	互換性	適用号機	備考
NO.	PART NO.	PART NAME		Q'ty	DESCRIPTION	R/P	FROM ~ UP TO SERIAL NO.	REMARKS
27	A3600100602	SW	WASHER,SPRING	4	M6			
28	35706128000	バルブ	VALVE	1				
29	A5440708025	キャップスクリュー	BOLT	3	M8X25			
30	35706131000	レバー	LEVER	1				
31	35706135001	レバー	LEVER	1				
32	03500141022	PW	WASHER,PLAIN	1	10X22X1.6			
33	05200125020	ワリピン	PIN,SPLIT	1	2.5X20			
34	36103005000	ゴム	RUBBER	2				
35	06910010253	グリップ	GRIP	1				
36	K7100108025	Fボルト	BOLT	4	M8X25			
37	36733021000	ピン	PIN	1				
38	36776301000	シリンダ	CYLINDER	1				
38-1	36776399000	シールキット	SEAL KIT	1				
39	35706543000	ピン	PIN	1				
40	36776346000	ピン	PIN	1				
41	03500160828	PW	WASHER,PLAIN	2	8X28X3.0			
42	A6520100600	グリスニップル	NIPPLE GREASE	1	M6			
43	A6500100600	グリスニップル	NIPPLE GREASE	1	M6			
44	35706142000	ブラケット	BRACKET	1				
45	K7000606012	Fボルト	BOLT	4				
46	36776366000	PW	WASHER,PLAIN	1				
47	36776367000	クレビスピン	PIN	1				
48	36676028000	オイルクーラ	COOLER OIL	1				
49	35706156000	ブラケット	BRACKET	1				
51	35706161000	オイルフィルターAY	OIL FILTER AY	1				
51-1	35706161200	オイルフィルターエレメント	ELEMENT	1				



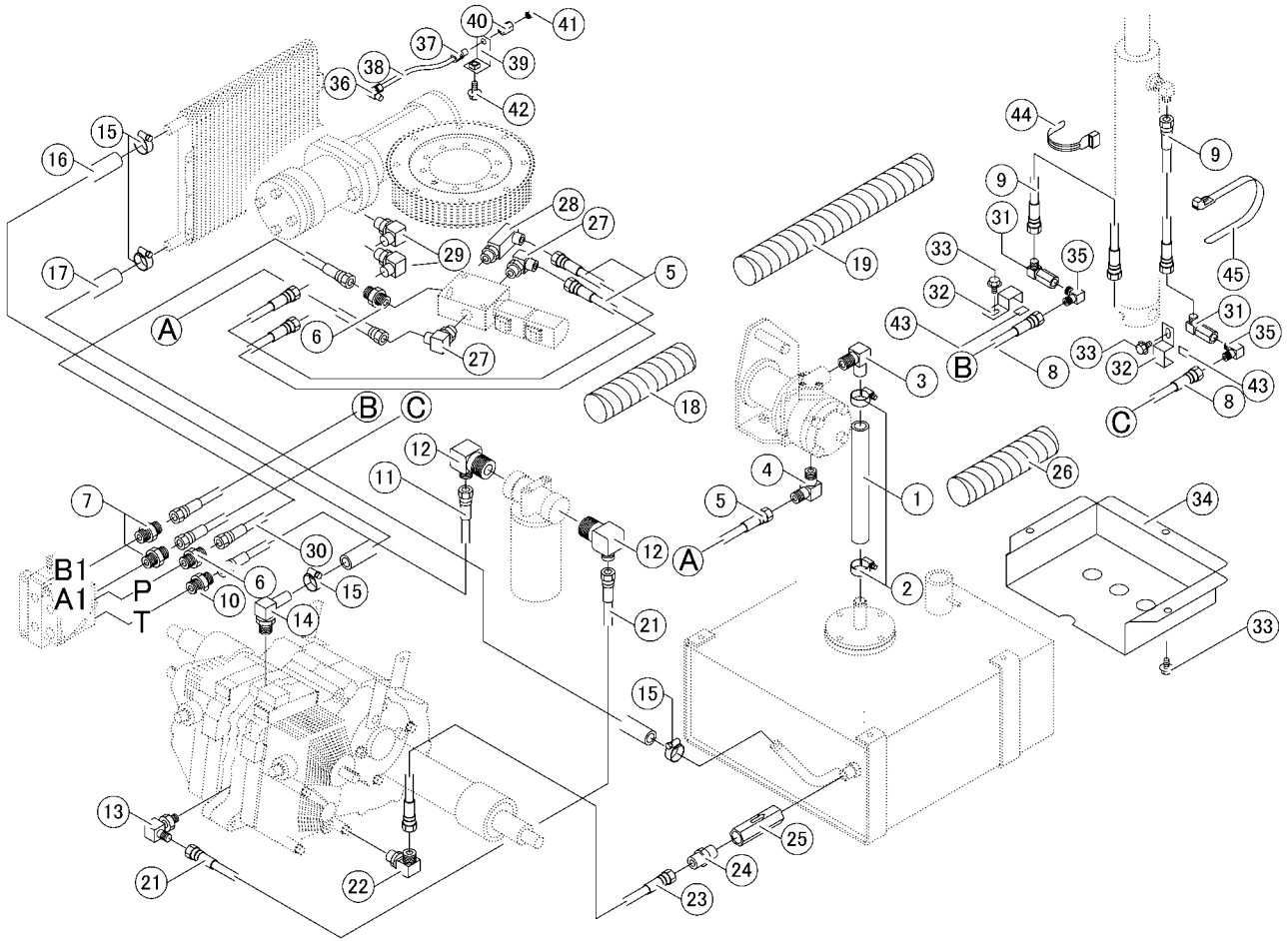
見出	部品番号	部品名称		個数	型 寸	互換性	適用号機	備考
NO.	PART NO.	PART NAME		Q'ty	DESCRIPTION	R/P	FROM ~ UP TO SERIAL NO.	REMARKS
52	35706165000	ストッパー	STOPPER	1				
53	35371321000	ブラケット	BRACKET	1				
54	35371325000	インシュレータ	INSULATOR	1				
55	36776368000	スナップピン	PIN	1				
56	53052406000	テンションプーリ	PULLEY	1				
57	03500161630	PW	WASHER,PLAIN	1	16X30X3.0			
58	07400001600	Cリング	C-RING	1	S16			
59	35706551000	センカイリン	SLEWING DRIVE	1				
60	A0340112055	ボルト8T	BOLT	10	M12X55X30(8T)			
61	35706562000	バルブ	VALVE	1				
62	K8140108060	Fボルト	VBOLT	2	M8X60(8T)			
63	03500140818	PW	WASHER,PLAIN	2	8X18X1.6			



見出	部品番号	部品名称		個数	型 寸	互換性	適用号機	備考
NO.	PART NO.	PART NAME		Q'ty	DESCRIPTION	R/P	FROM ~ UP TO SERIAL NO.	REMARKS
1	35706201000	ホース	HOSE	1				
2	36406009000	バンド*	BAND	2				
3	35706203000	アダプタ	ADAPTER	1				
4	36616122000	エルボ*	ADAPTER	1				
5	36616177000	ホース	HOSE	1				
6	51166103000	アダプタ	ADAPTER	1				
7	36636266000	ストレート	ADAPTER	2				
8	35706207000	ホース	HOSE	1				
9	35706208000	ホース	HOSE	1				
10	36636265500	ストレート	ADAPTER	1				
11	35706217000	ホース	HOSE	1				
12	35706218000	アダプタ	ADAPTER	2				
13	36616137000	サツキエルボ*	ADAPTER	1				
14	36766124000	アダプタ	ADAPTER	1				
15	33082114000	バンド*	BAND	4				
16	53212067000	ホース	HOSE	1				
17	53102064000	ホース	HOSE	1				
18	36355023000	フラマー	TUBE	1				
19	51084823000	フラマー	TUBE	1				
21	35706219000	ホース	HOSE	1				
22	36736111000	サツキエルボ*	ADAPTER	1				
23	35706221000	ホース	HOSE	1				
24	36555128000	アダプタ	ADAPTER	1				
25	35706226000	バルブ*	VALVE	1				
26	34085106000	フラマー	TUBE	1				



見出	部品番号	部品名称		個数	型 寸	互換性	適用号機	備 考
NO.	PART NO.	PART NAME		Q'ty	DESCRIPTION	R/P	FROM ~ UP TO SERIAL NO.	REMARKS
1	35706201000	ホース	HOSE	1				
2	36406009000	バンド	BAND	2				
3	35706203000	アダプタ	ADAPTER	1				
4	36616122000	エルボ	ADAPTER	1				
5	36616178000	ホース	HOSE	3				
6	51166103000	アダプタ	ADAPTER	2				
7	36636266000	ストレート	ADAPTER	2				
8	35706207000	ホース	HOSE	2				
10	36616168000	ホース	HOSE	2				
11	36636265500	ストレート	ADAPTER	1				
12	35706217000	ホース	HOSE	1				
13	35706218000	アダプタ	ADAPTER	2				
14	36616137000	サツキエルボ	ADAPTER	1				
15	36766124000	アダプタ	ADAPTER	1				
16	33082114000	バンド	BAND	4				
17	53212067000	ホース	HOSE	1				
18	53102064000	ホース	HOSE	1				
19	36355023000	フラマー	TUBE	2				
20	51084823000	フラマー	TUBE	2				
21	35706219000	ホース	HOSE	1				
22	36736111000	サツキエルボ	ADAPTER	1				
23	35706221000	ホース	HOSE	1				
24	36555128000	アダプタ	ADAPTER	1				
25	35706226000	バルブ	VALVE	1				
26	34085106000	フラマー	TUBE	4				



見出	部品番号	部品名称	個数	型 寸	互換性	適用号機	備考
NO.	PART NO.	PART NAME	Q'ty	DESCRIPTION	R/P	FROM ~ UP TO SERIAL NO.	REMARKS
27	53212073000	アダプタ	2				
28	35706631000	アダプタ	1				
29	35706632000	アダプタ	2				
30	35706633000	ホース	1				
31	36776343000	ジョイント	2				
32	35706635000	プレート	2				
33	K1100108016	Fボルト	5	M8×16(4T)			
34	35706638000	プレート	1	t1.6			
35	36117302000	エルボ	2				
36	51164196000	アダプタ	1				
37	51164197000	アダプタ	1				
38	35706641000	ホース	1				
39	35706642000	ブラケット	1				
40	35706645000	ソケット	1				
41	A6503100300	ケリスニップル	1	A-PT1/8			
42	K7100108020	Fボルト	1	M8×20(7T)			
43	35706647000	インシュレータ	2				
44	35133131000	プラスチックバンド	1	黒色/BLACK			
45	36370254000	プラスチックバンド	1	黒色/BLACK			