

real stainless steel backsplash

dosseret en acier
inoxydable véritable



instructions

GAMMA BSEXS-V
VENUS BSEX-VW

BEFORE YOU START AVANT DE COMMENCER

- Read the instructions carefully and watch our installation videos on YouTube / Lire attentivement les instructions et regarder nos vidéos d'installation sur Youtube
- Pull out the range, unplug it and move it away from the work area / Extraire la cuisinière, la débrancher et la retirer de la zone de travail
- Assemble all the tools required as listed on the back of the instructions sheet / Rassembler tous les outils requis tel qu'indiqué au dos de la feuille d'instructions
- Wear safety glasses & a dust mask when using a drill or hammer / Porter des lunettes de protection et un masque anti-poussière lorsqu'utilisation d'une perceuse et d'un marteau
- Follow all the manufacturers instructions when using silicone / Suivre les instructions du fabricant lors de l'utilisation du silicone

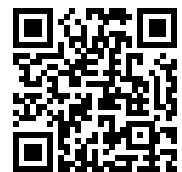
IN THE BOX DANS LA BOITE

ITEM	PART #	DESCRIPTION	QTY.
A	GLASS PANEL	TEMPERED GLASS	1
B	MDF BACKERS	-	2
C	STAINLESS PANELS	SS 304 #4 20G	2
D	MOULDING	SS 304 #4 20G	1
E	MOULDING SCREWS	#8 3/4"	4
F	GYPSUM SCREWS	-	4
G	PLASTIC ANCHORS	-	4
H	NAILS	-	4

WATCH OUR
INSTALLATION
VIDEOS



[https://youtu.be/
NW9ai7UTdIY](https://youtu.be/NW9ai7UTdIY)



important: tools required for installation
outils requis pour installation



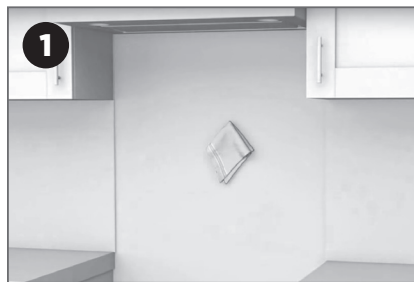
NEEDS 2 PEOPLE
NÉCESSITE 2 PERSONNES

speedtiles.com

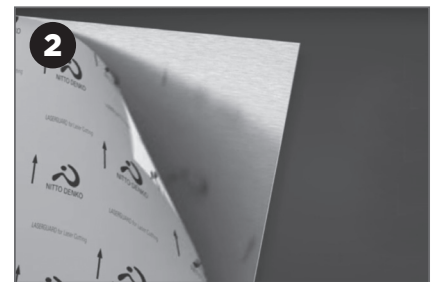
instructions

TIP: After installing the glass panel (Step 4) & the stainless panels (Step 8) align 2 nails at the bottom and hammer them in halfway as a support while the adhesive dries

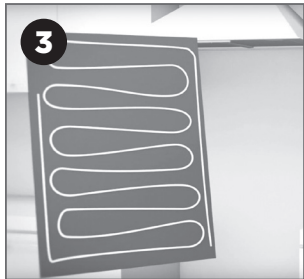
Truc d'installation : Après l'installation du panneau de verre (étape 4) et des panneaux en acier inoxydable (étape 8), aligner 2 clous en-dessous de ces derniers et les enfoncer à demi dans le mur afin de les supporter pendant que le silicone sèche



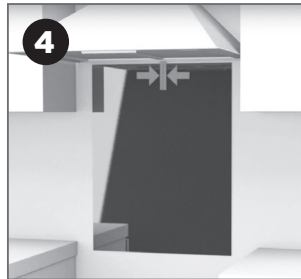
1 Make sure your wall is clean
S'assurer que le mur est propre



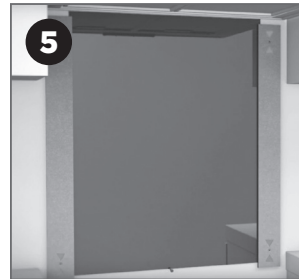
2 Remove the protective film from all stainless steel components
Retirer le film protecteur recouvrant tous les morceaux en acier inoxydable



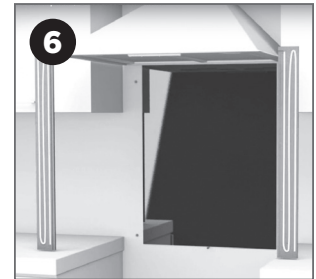
3 Apply silicone adhesive to the back of the glass panel as shown.
Appliquer du silicone adhésif à l'endos du panneau de verre tel qu'illustré.



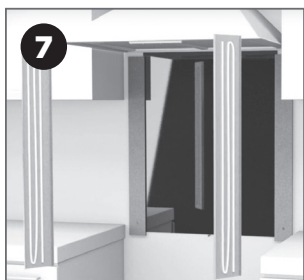
4 Press the glass panel firmly onto the wall and center it beneath the range hood.
Appuyer fermement le panneau de verre sur le mur et le centrer sous la hotte.



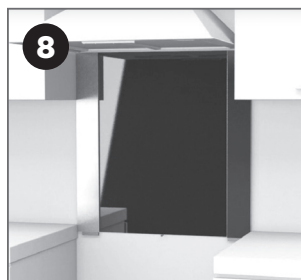
5 Position the MDF backers on the sides w/ the groove to the inside & mark the holes. Drill the holes with a 1/8" bit insert the anchors.
Placer les supports MDF aux côtés, avec les rainures à l'intérieur et marquer les trous. Percer les trous avec une mèche de 1/8" et y insérer les ancrages.



6 Apply silicone adhesive to MDF backers on the grooved side as shown. Attach to the wall w/ groove lines on the inside.
Appliquer du silicone adhésif sur le côté rainuré des supports MDF tel qu'illustré. Les fixer au mur avec le côté rainuré à l'intérieur.



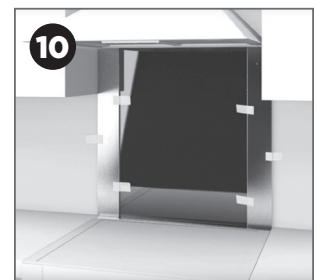
7 Dry fit the stainless panels w/ the short flange on the inside. Apply silicone adhesive to the backs of the side panels as shown.
Adapter à sec les panneaux en acier avec la bride courte à l'intérieur. Appliquer du silicone adhésif à l'endos des panneaux latéraux comme illustré.



8 Making sure the short flanges are on the inside press the stainless panels into position on top of the MDF backer & align with range hood.
S'assurer que les brides courtes sont à l'intérieur et placer les panneaux en acier sur le support MDF, les alignant avec la hotte.



9 Place the moulting in position & level with the countertops & mark the holes on the counter edge. Drill the holes w/ 1/16" bit & attach moulting w/ the screws provided.
Placer la moulure de niveau avec le comptoir et y marquer les trous. Percer les trous avec une mèche de 1/16" et fixer la moulure avec les vis incluses.



10 Slide the range back into place. Hold the stainless panels in place while the adhesive sets with masking tape. Allow to set for 24 hrs.
Glisser la cuisinière à sa place. Faire tenir les panneaux en acier avec du ruban-cache 24 h, pendant que le silicone sèche.

tools required for installation outils requis pour installation

Safety Glasses & Dust Mask | Drill w/ 1/8" & 1/16" Bits
Level | Caulking Gun | Hammer | 2" Masking Tape
Phillips Screwdriver | Pencil | Silicone Adhesive

Lunettes de protection et masque anti-poussière
Perceuse avec mèche 1/8" et 1/16" | Niveau | Pistolet à calfeutrer
Marteau | Tournevis Cruciforme | Crayon | Silicone Adhésif

