

1" DIAMETER DRAPERY ROD SET 12-20" (30.5 - 50.8)

BE SURE TO READ ALL INSTRUCTIONS BEFORE STARTING INSTALLATION

Care Instructions: Clean with a soft cloth. Do not use abrasive cleaning agents, solvents, or polishes as they may damage the finish.

Estimated Assembly Time: Approximately 30 minutes

Tools Needed (not included): Drill with 1/4 in drill bit, Phillips screwdriver, Level (recommended), Hammer

Bracket Installation (Diagram 1):

1. Using bracket as a guide, locate desired position and mark location on wall for mounting screws. (wall anchors may not be necessary for all applications).
2. Remove bracket from wall. Drill pilot hole with 1/4" drill bit and use hammer to insert wall anchors.
3. Attach bracket to wall using screws provided.
4. Repeat steps 1 to 3 for additional bracket. Use level if necessary.

Drapery Rod Installation:

1. Extend telescopic rod slightly (Diagram 2).
2. Place drapery panels (not included) onto drapery rod. Extend rod to desired length and hang rod in holder on brackets (Diagram 3).
3. Secure rod into bracket and tighten set screw (Diagram 3)

BIEN LIRE TOUTES LES INSTRUCTIONS AVANT DE COMMENCER LE MONTAGE

Instructions pour l'entretien: Nettoyer avec un chiffon doux. Ne pas utiliser de produits nettoyants abrasifs, de solvants ou de produits à polir qui peuvent endommager le fini.

Temps approximatif de montage: Environ 30 minutes

Outils requis (non compris): Perceuse avec un foret de 1/4 po, Tournevis cruciforme, Niveau (recommandé), Marteau

Installation des supports (Diagramme 1):

1. Utilisant le support comme guide, trouver la position désiré sur le mur et marquer pour les vis de montage, (les chevilles murales peuvent ne pas être toujours écessaires).
2. Enlever le support du mur. Percer l'avant-trou avec un foret de 1/4 po et utiliser un marteau pour insérer les chevilles.
3. Fixer le support au mur avec les vis fournies.
4. Répéter les étapes 1 à 3 pour l'autre support. Utiliser un niveau si nécessaire.

Installation de la tringle à rideaux:

1. Étendez légèrement la tringle télescopique (Diagramme 2).
2. Placer les panneaux de rideaux (non compris) sur la tringle à rideaux. Étendre la tringle à la longueur désirée et pendre la tringle dans l'emplacement arrière sur les supports (Diagramme 3).
3. Insérez la tringle dans les supports et serrez la vis (Diagramme 3)

ASEGÚRESE DE LEER TODAS LAS INSTRUCCIONES ANTES DE COMENZAR LA INSTALACIÓN

Instrucciones para el cuidado: Limpie con un paño suave. No utilice agentes limpiadores abrasivos, disolventes ni pulimentos ya que podrían dañar el acabado.

Tiempo estimado de ensamblaje: Aproximadamente 30 minutos

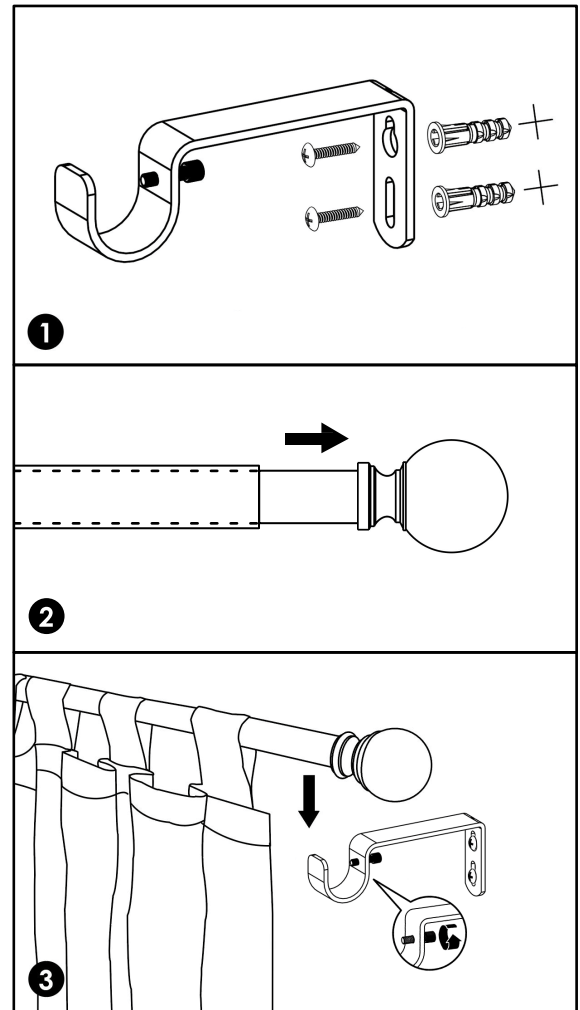
Herramientas necesarias (no incluidas): Taladro con broca de 1/4", Destornillador de estrella, Nivel (recomendado), Martillo

Instalación del soporte (Diagrama 1):

1. Empleando el soporte como guía, ubique la posición deseada y marque el lugar donde irán los tornillos de montaje sobre la pared, (es posible que los anclajes de pared no sean necesarios para todas las aplicaciones).
2. Retire el soporte de la pared. Taladre agujeros guía con una broca de 1/4" e inserte el ancla de pared utilizando un martillo.
3. Fije el soporte a la pared utilizando los tornillos provistos.
4. Repita los pasos 1 al 3 para el soporte adicional. Use un nivel si fuera necesario.

Instalación de la varilla de cortina:

1. Extienda la varilla telescópica ligeramente (Diagrama 2).
2. Coloque los paneles de cortinas (no incluidas) en la varilla de cortina. Extienda la varilla al largo deseado y colóquela en el sujetador de los soportes (Diagrama 3).
3. Encaje la varilla en los soportes y apriete el tornillo



DO NOT RETURN TO RETAILER IF ROD SET IS MISSING PARTS, HAS DAMAGED PARTS, OR IF YOU EXPERIENCE DIFFICULTY INSTALLING.
PLEASE CONTACT CUSTOMER SERVICE FOR ASSISTANCE AT 877-695-8268. CUSTOMER SERVICE HOURS ARE 8AM-5PM MONDAY-FRIDAY PACIFIC STANDARD TIME.