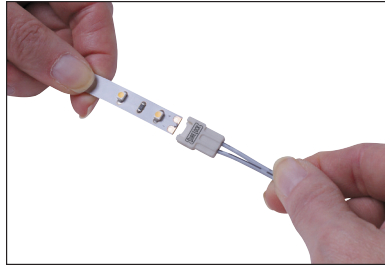


SureLock™ Connectors

For Single-Color, White LED Tape Lighting



Compatible with two-conductor, 8mm wide tape that has appropriate copper pad contact points.

To view an online video tutorial, and other models such as corner and extension connectors, visit armacostlighting.com/surelock.

SureLock™ Wire Lead Connectors

SureLock Wire Lead Connectors are used for going around corners or, when cut in half, to create two power leads (like jumper cables) for bridging gaps and extending wires.

IMPORTANT: Always use the + / - indicators printed on the tape light to maintain the same polarity.



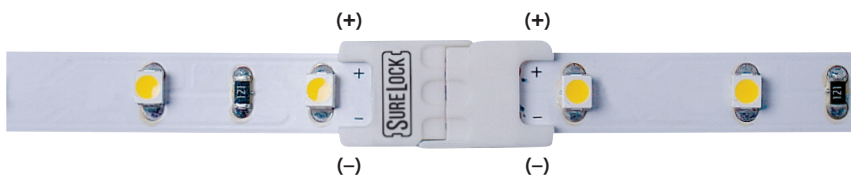
To increase the wire length between two LED strips, simply splice in the extra wire. 18 gauge or heavier wire is generally recommended.



Be sure all wire splice connections are secure and sealed. Options include soldering, electrical tape, crimp connectors, terminal blocks, wire nuts, etc.

SureLock™ Splice Connectors

SureLock Splice Connectors are used to join two strips, creating a continuous run of LED lighting.

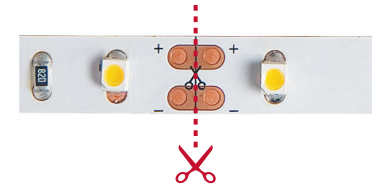


If the + / - marks do not line up, flip the tape and use the opposite end for proper + / - alignment.

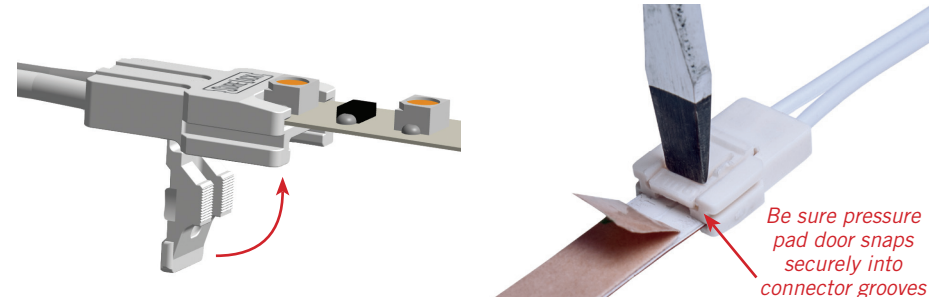
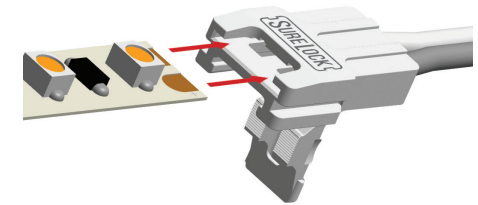
How to use SureLock Connectors

SureLock Connectors – both the wire lead and splice models – connect to the copper pads on cut sections of LED tape lighting. Connect to only clean copper pads. Do not use connectors on soldered joints.

Always cut LED tape directly in the center of the copper pad, as shown. However, if your LED tape model has very short copper pads, you may have to cut to one side or the other of the pads to leave sufficient copper surface area so the SureLock connector can make proper contact.



- Carefully peel back a small section of the adhesive tape paper backing – remove only the paper, not the adhesive underneath.
- With the connector in an upright position (logo facing up), carefully insert the LED tape into the channel grooves, as shown at right.
- Use a gentle, side-to-side motion while inserting to make sure the tape light is seated fully inside the connector.
- Once the lighting is seated, push to close and securely lock the pressure pad door. If needed, put the tape and connector upside down on a hard surface and use a flat head screwdriver to close and lock the door in place.



Once tape is fully inside connector, close and lock pressure pad door.

Use a flat head screwdriver to securely lock door if necessary.

- Perform an overall power test to ensure that all connections are secure and all LEDs light before final installation.

Follow the same basic instructions when using SureLock Splice Connectors.

SureLock™ Connectors

Pour bande d'éclairage DEL blanc



Compatible avec la bande 8 mm à deux conducteurs qui a des points de contact appropriés avec des plaquettes de cuivre. Pour visualiser un didacticiel vidéo en ligne, et d'autres modèles tels que les connecteurs d'angle et d'extension, visitez armacostlighting.com/surelock.

Connecteurs SureLock™ à fil conducteur

Les connecteurs SureLock à fil conducteur sont utilisés pour contourner les coins ou, lorsque coupés en deux, pour créer deux fils d'alimentation (comme des câbles volants) afin de relier et rallonger des fils.

IMPORTANT: Respectez toujours les indicateurs +/- imprimés sur la bande d'éclairage afin de maintenir la même polarité.



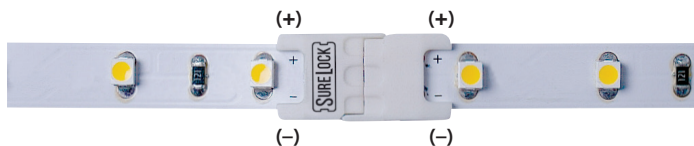
Pour augmenter la longueur entre deux bandes DEL, épissez simplement le fil supplémentaire. Un fil de calibre 20 ou plus est généralement recommandé.



Assurez-vous que toutes les connexions de câble par épissure sont sécurisées et scellées. Les options comprennent soudure, ruban électrique, connecteurs à sertir, borniers, serre-fils, etc.

Connecteurs d'épissure SureLock™

Les connecteurs d'épissure SureLock servent à raccorder deux bandes pour donner l'illusion d'un long ruban continu d'éclairage DEL.

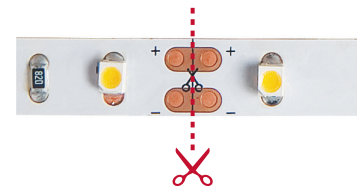


Si les marques +/- ne sont pas alignées, inversez la bande du ruban et utilisez l'extrémité opposée pour un bon alignement +/-.

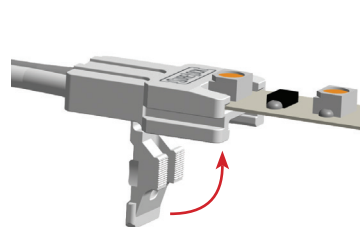
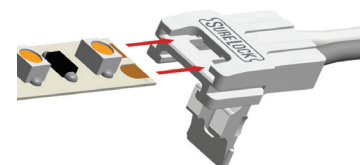
Comment utiliser les connecteurs SureLock

Les connecteurs SureLock – les modèles à fil conducteur et d'épissure – se raccordent aux plaquettes de cuivre sur les sections coupées de la bande d'éclairage DEL. Branchez-vous à des plaquettes de cuivre propres. N'utilisez pas de connecteurs sur les joints soudés.

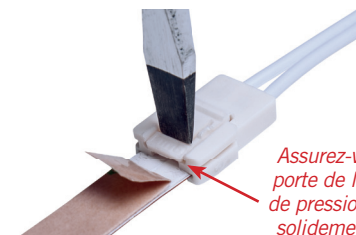
Coupez toujours la bande DEL directement au centre de la plaquette de cuivre, comme illustré. Cependant, si votre modèle de bande DEL possède de très petites plaquettes de cuivre, vous pourriez devoir couper d'un côté des plaquettes ou de l'autre afin de laisser une surface de cuivre suffisante, assurant ainsi un bon contact du connecteur SureLock.



- Retirez délicatement une petite section du papier de protection du ruban adhésif - enlevez uniquement le papier, pas l'adhésif en dessous.
- Avec le connecteur en position verticale (logo vers le haut), insérez avec soin le ruban DEL dans les rainures du canal, comme montré à droite.
- D'un mouvement latéral délicat, faites glisser le ruban à l'intérieur du connecteur de façon à ce que le ruban d'éclairage soit entièrement positionné à l'intérieur du connecteur.
- Une fois l'éclairage positionné, appuyez pour fermer et verrouiller solidement la porte de la plaquette de pression. Si nécessaire, retournez le ruban et le connecteur sur une surface solide, puis utilisez un tournevis à tête plate pour fermer et verrouiller la porte.



Une fois que la bande est entièrement à l'intérieur du connecteur, fermez et verrouillez la porte de la plaquette de pression.



Assurez-vous que la porte de la plaquette de pression s'emboîte solidement dans les rainures du connecteur

Utilisez un tournevis à tête plate pour verrouiller solidement la porte si nécessaire.

- Effectuez un test global de puissance pour s'assurer que toutes les connexions sont sécurisées et que toutes les DEL s'allument avant l'installation finale.

Suivez les mêmes instructions de base lors de l'utilisation des connecteurs d'épissure SureLock.