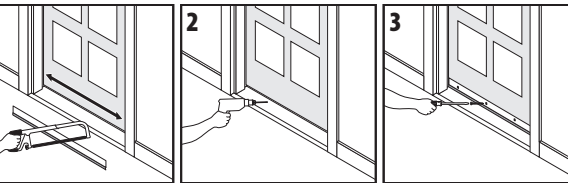


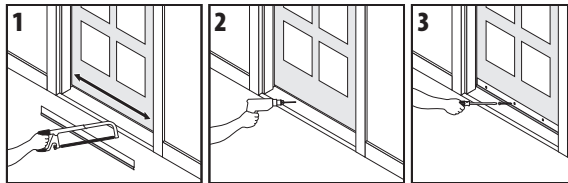
INSTALLATION:

1. Measure width of door and cut door sweep to length. Cut metal with hacksaw and vinyl with scissors.
2. With door closed, position door sweep at inside bottom of door with vinyl seal lightly touching threshold. Drill a 1/8" pilot hole for screws in center of holes.
3. Attach door sweep with enclosed screws. Before tightening of screws, adjust sweep with seal resting lightly against threshold.



INSTALLATION:

1. Mesurez la largeur de la porte et coupez le bas de porte selon la longueur voulue. Coupez le métal avec une scie à métaux et le vinyle avec des ciseaux.
2. Avec la porte fermée, placez le bas de porte à l'intérieur au bas de la porte avec le joint de vinyle touchant délicatement le seuil. Percez des avant-trou pour les vis au de 3,2 mm centre des trous.
3. Installez le bas de porte avec les vis ci-jointes. Avant de resserrer les vis, ajustez le bas de porte avec le joint reposant délicatement sur le seuil.



INSTALACIÓN:

1. Mida el ancho de la puerta y corte la barredora a esa medida. Corte el filete metálico con una segueta y el vinilo con tijera.
2. Con la puerta cerrada, coloque la barredora en el borde inferior interior de la puerta con el sello de vinilo tocando el sardinel levemente. Taladre orificios de 3,2mm piloto para los tornillos en el centro de los orificios.
3. Instale la barredora con los tornillos provistos. Antes de ajustar los tornillos, alinee la barredora con el sello apoyando ligeramente contra el sardinel.

