



⚠ DANGER / PELIGRO / DANGER

HAZARD OF ELECTRIC SHOCK, EXPLOSION, OR ARC FLASH

Turn off all power before working on or inside electrical equipment.

Failure to follow these instructions will result in death or serious injury.

PELIGRO DE DESCARGA ELÉCTRICA, EXPLOSIÓN O DESTELLO POR ARQUEO

Desenergice el equipo antes de realizar cualquier trabajo en él.

El incumplimiento de estas instrucciones podrá causar la muerte o lesiones serias.

RISQUE D'ÉLECTROCUTION, D'EXPLOSION OU ÉCLAIR D'ARC

Coupez l'alimentation de l'appareil avant d'y travailler.

Si ces directives ne sont pas respectées, cela entraînera la mort ou des blessures graves.

Installation

- 1 Turn the power OFF. (Figure 1)
- 2 Remove cover from frame. (Figure 2)
- 3 Attach frame to the device, keeping slot(s) at the bottom. Do not over tighten screws. (Figure 3)
- 4 Install top of cover to frame. Snap on bottom edge. (Figure 4)

Instalación

- 1 Desenergice el equipo. (Figura 1)
- 2 Retire la cubierta del marco. (Figura 2)
- 3 Adjuntar el marco al dispositivo con las ranuras en la parte inferior. (Figura 3)
- 4 Instale el borde superior de la cubierta al marco. Ajustar en el borde inferior. (Figura 4)

Installation

- 1 Coupez l'alimentation. (Figure 1)
- 2 Retirer le couvercle du cadre. (Figure 2)
- 3 Fixer le cadre à l'appareil avec la ou les fentes en bas. (Figure 3)
- 4 Encliqueter sur le bord inférieur. Avant le bord supérieur du couvercle au cadre. (Figure 4)

1

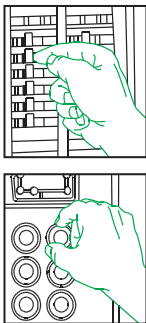


Figure 1 / Figura 1 / Figure 1

2

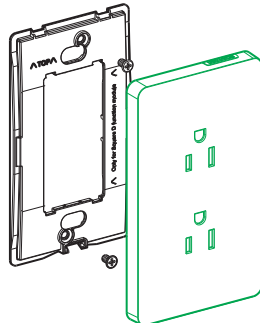


Figure 2 / Figura 2 / Figure 2

3

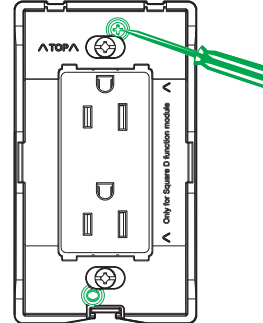


Figure 3 / Figura 3 / Figure 3

4

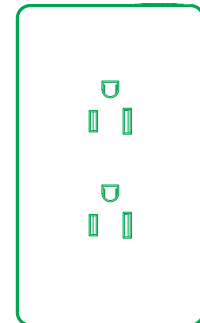


Figure 4 / Figura 4 / Figure 4