

How to Install: CONCEALED WEDGE-MOUNT HOOK

WHAT YOU WILL NEED:



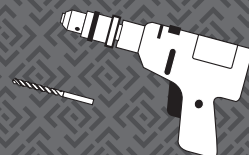
Pencil



Tape Measure



Phillips Head
Screwdriver



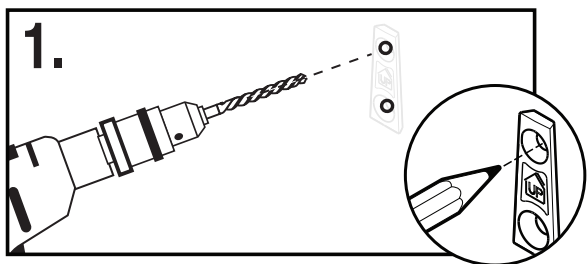
Drill and 3/32 Drill Bit



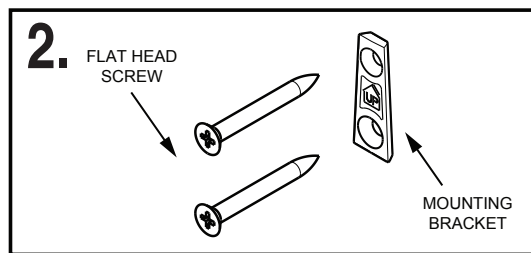
Level



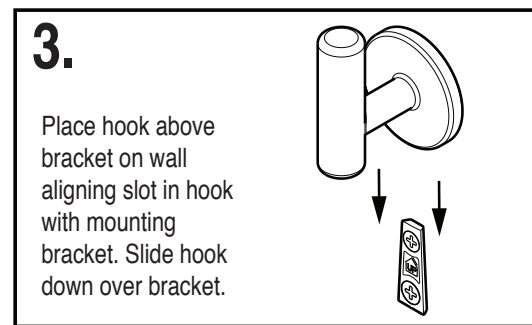
Screws (Included)



1. Place hook in desired location and mark mounting hole locations. Drill 3/32" pilot holes on markings.



2. Fasten mounting bracket using screws provided.



3.

Place hook above bracket on wall aligning slot in hook with mounting bracket. Slide hook down over bracket.

Full Details and Drywall Installation Below.



WARNING
AVERTISSEMENT
ADVERTENCIA

Wear Safety Goggles
Portez des Lunettes de Sécurité.
Utilice Gafas Protectoras

INSTALLATION INSTRUCTIONS:

When drilling into the wall, exercise care to avoid any electrical wiring or plumbing that may be located behind the wall. Damaged electrical wiring can cause electrical shock and/or fire.

INSTRUCTIONS FOR SOLID WOOD OR WOOD STUD MOUNT INSTALLATION:

1. Place mounting bracket in desired location.
2. Mark mounting hole locations.
3. Drill 3/32 in (0.23 cm) pilot holes.
4. Fasten mounting bracket using screws provided.
5. Place hook above bracket on wall aligning slot in hook with mounting bracket. Slide hook down over bracket.

Instrucciones para montar el gancho en la pared

Cuando perforo en la pared, tenga cuidado para evitar cables eléctricos o plomería que puedan estar ubicados detrás de la pared. Cables eléctricos dañados pueden causar choques eléctricos y/o incendios.

Instrucciones de montaje para madera sólida y parales de madera

1. Coloque el soporte de montaje en la ubicación deseada.
2. Marque la ubicación de los agujeros.
3. Perfore agujeros pilotos de 3/32 pul.
4. Fije el soporte de montaje utilizando los tornillos que se proporcionan.
5. Coloque el gancho sobre el soporte en la pared alineando la ranura del gancho con el soporte de montaje. Deslice el gancho hacia abajo sobre el soporte.

Note: Anchors not included. The maximum capacity for this hook is 35 lbs. when mounted into solid wood or wood studs.

Instructions for Drywall, Greenboard, Metal Stud, or Concrete

For applications other than solid wood or wood studs, use anchors designed for your specific application and follow manufacturer's installation instructions. The maximum capacity of hook will vary depending on the thickness of the wall material and type of attachment hardware used, but will never exceed 35 lbs. The maximum weight capacity for this hook is 10 lbs. when mounted using plastic anchors.

Note: Los anclajes no son incluidos. La capacidad máxima de ganchos es de 15 Kg. (35 libras) cuando es montado en madera sólida o parales de madera.

Instrucciones para paredes de pirca (drywall), pirca para control de humedad, parales de metal o concreto.

Para usos diferentes a madera sólida o parales de madera, use anclajes diseñados para el uso específico y siga las instrucciones de instalación del fabricante. La capacidad máxima de ganchos variará dependiendo de el espesor del material de pared y del tipo de herraje de sujeción usado, pero nunca excederá 15 kg. (35 lbs.).

La capacidad máxima de peso de este ganchos es de 4,5 kg (10 lbs) cuando se instala usando anclajes de plástico.